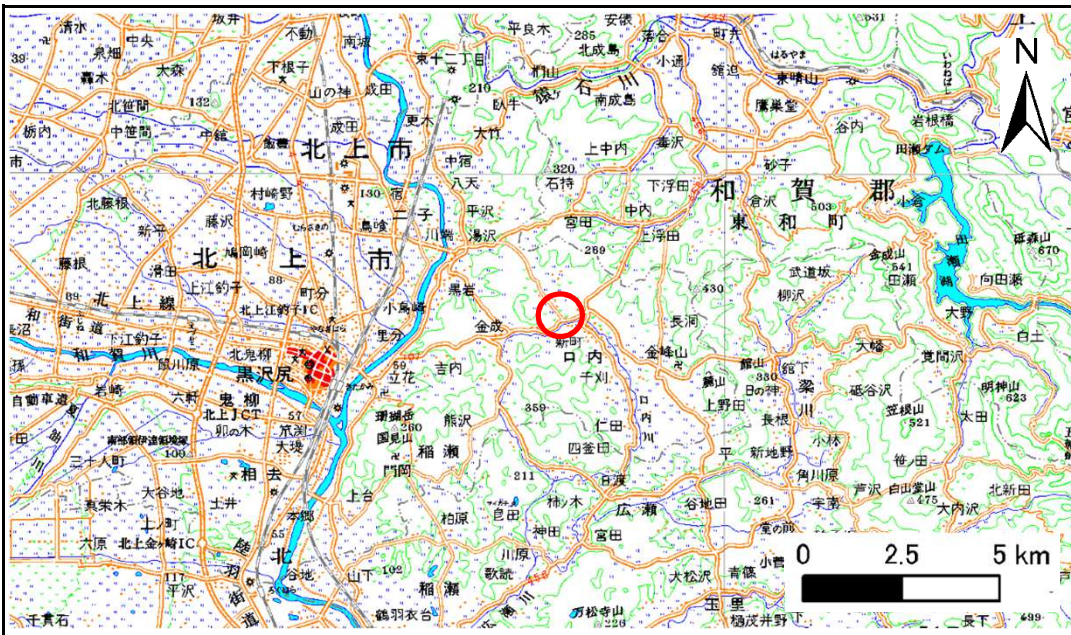


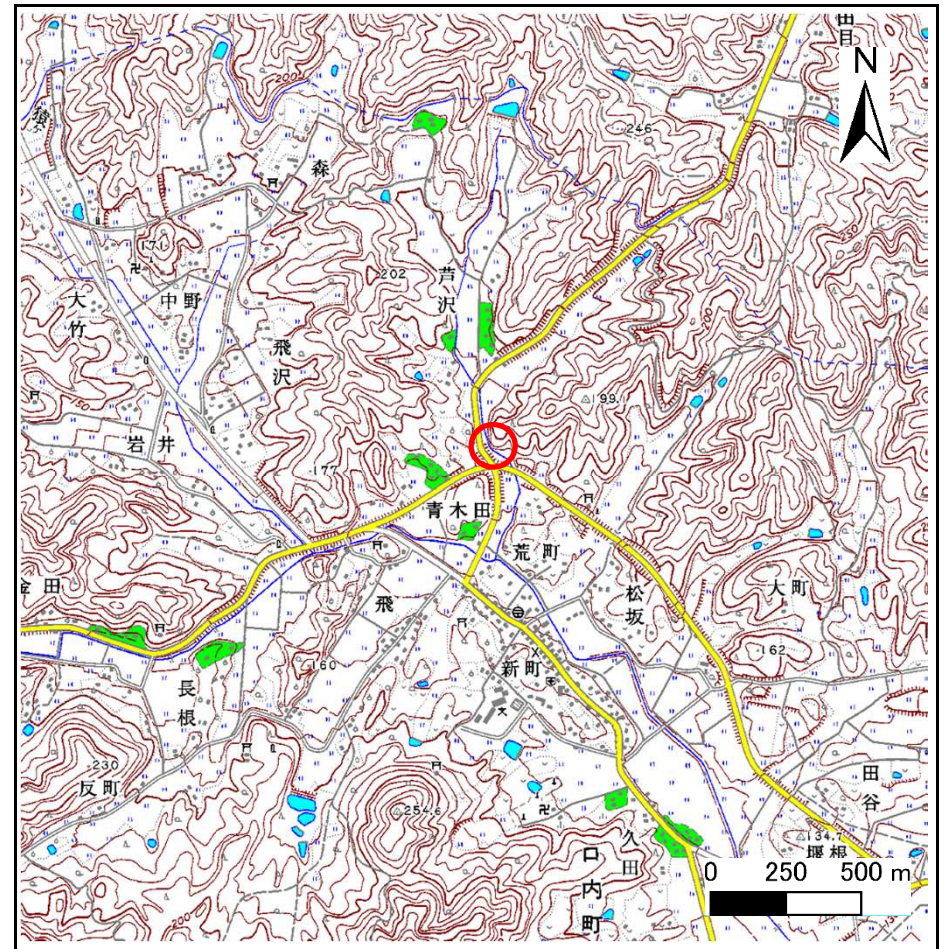
土砂災害防止に関する基礎調査(急傾斜地の崩壊)

表紙 概況、位置図

自然現象の種類	急傾斜地の崩壊
箇所番号	134C1007
箇所名	青木田
所在地	北上市口内町青木田, 芦沢
調査機関	県南広域振興局土木部北上土木センター



概況図(S=1:200,000)



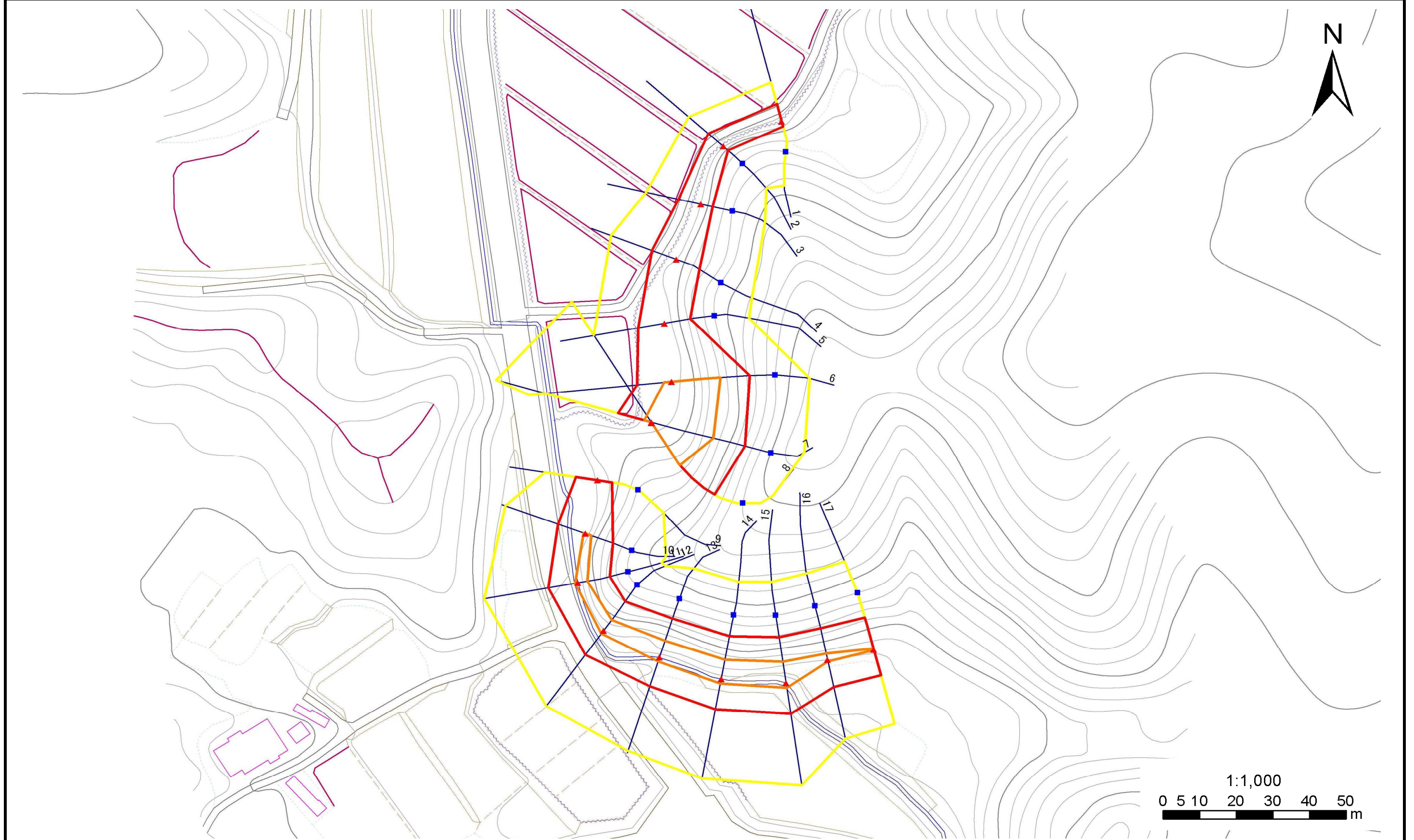
位置図(S=1:25,000)

急傾斜地の崩壊区域調書

様式3-1 危害のおそれのある土地、著しい危害のおそれのある土地の設定図

調査年度 平成23年度

急傾斜地の位置	箇所番号	箇所名	所在地
	134C1007	青木田	北上市口内町青木田, 芦沢



凡例	■ 上端	— 横断測線	▭ 危害のおそれのある土地の区域	▭ 土石等の移動による力が100kN/m ² を超える範囲
	▲ 下端		▭ 著しい危害のおそれのある土地の区域	▭ 土石等の堆積高が3mを超える範囲

急傾斜地の崩壊区域調査

様式3-2 建築物に作用すると想定される衝撃に関する事項(1/2)

調査年度

平成23年度

急傾斜地の位置		134C1007				箇所名		青木田		所在地		北上市口内町青木田, 芦沢				
横断 測線 番号	急傾斜地の下端に隣接する土地								急傾斜地内							
	土石等の移動の高さと力の大きさ				土石等の堆積高さと力の大きさ				土石等の移動の高さと力の大きさ				土石等の堆積高さと力の大きさ			
	区分	高さ (m)	下端からの距離 (m)	力の大きさ (kN/m ²)	区分	下端からの水平 距離(m)	高さ (m)	力の大きさ (kN/m ²)	区分	高さ (m)	上端からの比高 (m)	力の大きさ (kN/m ²)	区分	上端からの比高 (m)	高さ (m)	力の大きさ (kN/m ²)
1	100kN/m ² を超える	-	- ~ -	-	3mを超える	- ~ -	-	-	100kN/m ² を超える	-	- ~ -	-	3mを超える	- ~ -	-	-
	それ以外	1.00	0.00 ~ 5.38	67.17	それ以外	0.00 ~ 0.00	1.64	8.28	それ以外	1.00	5.00 ~ 6.00	67.17	それ以外	5.00 ~ 6.00	1.64	8.28
2	100kN/m ² を超える	-	- ~ -	-	3mを超える	- ~ -	-	-	100kN/m ² を超える	-	- ~ -	-	3mを超える	- ~ -	-	-
	それ以外	1.00	0.00 ~ 5.72	71.55	それ以外	0.00 ~ 5.72	1.86	9.42	それ以外	1.00	5.00 ~ 6.60	71.55	それ以外	5.00 ~ 6.60	1.86	9.42
3	100kN/m ² を超える	-	- ~ -	-	3mを超える	- ~ -	-	-	100kN/m ² を超える	-	- ~ -	-	3mを超える	- ~ -	-	-
	それ以外	1.00	0.00 ~ 6.55	82.58	それ以外	0.00 ~ 6.55	1.85	9.36	それ以外	1.00	5.00 ~ 8.00	82.58	それ以外	5.00 ~ 8.00	1.85	9.36
4	100kN/m ² を超える	-	- ~ -	-	3mを超える	- ~ -	-	-	100kN/m ² を超える	-	- ~ -	-	3mを超える	- ~ -	-	-
	それ以外	1.00	0.00 ~ 7.49	95.66	それ以外	0.00 ~ 7.49	2.08	10.51	それ以外	1.00	5.00 ~ 10.00	95.66	それ以外	5.00 ~ 10.00	2.08	10.51
5	100kN/m ² を超える	-	- ~ -	-	3mを超える	- ~ -	-	-	100kN/m ² を超える	-	- ~ -	-	3mを超える	- ~ -	-	-
	それ以外	1.00	0.00 ~ 7.65	98.03	それ以外	0.00 ~ 7.65	2.11	10.67	それ以外	1.00	5.00 ~ 10.30	98.03	それ以外	5.00 ~ 10.30	2.11	10.67
6	100kN/m ² を超える	1.00	0.00 ~ 2.11	132.74	3mを超える	- ~ -	-	-	100kN/m ² を超える	1.00	10.79 ~ 20.50	132.74	3mを超える	- ~ -	-	-
	それ以外	1.00	2.11 ~ 9.90	100.00	それ以外	0.00 ~ 9.90	2.58	13.04	それ以外	1.00	5.00 ~ 10.79	100.00	それ以外	5.00 ~ 20.50	2.58	13.04
7	100kN/m ² を超える	1.00	0.00 ~ 2.16	133.59	3mを超える	- ~ -	-	-	100kN/m ² を超える	1.00	11.12 ~ 23.10	133.59	3mを超える	- ~ -	-	-
	それ以外	1.00	2.16 ~ 9.95	100.00	それ以外	0.00 ~ 9.95	2.52	12.74	それ以外	1.00	5.00 ~ 11.12	100.00	それ以外	5.00 ~ 23.10	2.52	12.74
8	100kN/m ² を超える	1.00	0.00 ~ 1.32	120.08	3mを超える	- ~ -	-	-	100kN/m ² を超える	1.00	12.67 ~ 21.38	120.08	3mを超える	- ~ -	-	-
	それ以外	1.00	1.32 ~ 9.11	100.00	それ以外	0.00 ~ 9.11	2.39	12.09	それ以外	1.00	5.00 ~ 12.67	100.00	それ以外	5.00 ~ 21.38	2.39	12.09
9	100kN/m ² を超える	-	- ~ -	-	3mを超える	- ~ -	-	-	100kN/m ² を超える	-	- ~ -	-	3mを超える	- ~ -	-	-
	それ以外	1.00	0.00 ~ 6.31	79.37	それ以外	0.00 ~ 0.00	1.64	8.27	それ以外	1.00	5.00 ~ 7.65	79.37	それ以外	5.00 ~ 7.65	1.64	8.27
10	100kN/m ² を超える	1.00	0.00 ~ 0.54	107.96	3mを超える	- ~ -	-	-	100kN/m ² を超える	1.00	10.72 ~ 12.20	107.96	3mを超える	- ~ -	-	-
	それ以外	1.00	0.54 ~ 8.32	100.00	それ以外	0.00 ~ 8.32	2.29	11.56	それ以外	1.00	5.00 ~ 10.72	100.00	それ以外	5.00 ~ 12.20	2.29	11.56
11	100kN/m ² を超える	1.00	0.00 ~ 0.85	112.73	3mを超える	- ~ -	-	-	100kN/m ² を超える	1.00	11.07 ~ 13.61	112.73	3mを超える	- ~ -	-	-
	それ以外	1.00	0.85 ~ 8.64	100.00	それ以外	0.00 ~ 8.64	2.36	11.93	それ以外	1.00	5.00 ~ 11.07	100.00	それ以外	5.00 ~ 13.61	2.36	11.93
12	100kN/m ² を超える	1.00	0.00 ~ 1.09	116.38	3mを超える	- ~ -	-	-	100kN/m ² を超える	1.00	10.61 ~ 13.90	116.38	3mを超える	- ~ -	-	-
	それ以外	1.00	1.09 ~ 8.87	100.00	それ以外	0.00 ~ 8.87	2.25	11.39	それ以外	1.00	5.00 ~ 10.61	100.00	それ以外	5.00 ~ 13.90	2.25	11.39
13	100kN/m ² を超える	1.00	0.00 ~ 1.29	119.61	3mを超える	- ~ -	-	-	100kN/m ² を超える	1.00	10.54 ~ 14.64	119.61	3mを超える	- ~ -	-	-
	それ以外	1.00	1.29 ~ 9.08	100.00	それ以外	0.00 ~ 9.08	2.22	11.20	それ以外	1.00	5.00 ~ 10.54	100.00	それ以外	5.00 ~ 14.64	2.22	11.20
14	100kN/m ² を超える	1.00	0.00 ~ 1.39	121.11	3mを超える	- ~ -	-	-	100kN/m ² を超える	1.00	10.53 ~ 15.06	121.11	3mを超える	- ~ -	-	-
	それ以外	1.00	1.39 ~ 9.18	100.00	それ以外	0.00 ~ 9.18	2.38	12.03	それ以外	1.00	5.00 ~ 10.53	100.00	それ以外	5.00 ~ 15.06	2.38	12.03
15	100kN/m ² を超える	1.00	0.00 ~ 1.45	121.99	3mを超える	- ~ -	-	-	100kN/m ² を超える	1.00	10.54 ~ 15.40	121.99	3mを超える	- ~ -	-	-
	それ以外	1.00	1.45 ~ 9.23	100.00	それ以外	0.00 ~ 9.23	2.35	11.88	それ以外	1.00	5.00 ~ 10.54	100.00	それ以外	5.00 ~ 15.40	2.35	11.88

急傾斜地の崩壊区域調査

様式3-2 建築物に作用すると想定される衝撃に関する事項(2/2)

調査年度

平成23年度

急傾斜地の位置		箇所番号			箇所名				所在地							
		134C1007			青木田				北上市口内町青木田, 芦沢							
横断線 番号	急傾斜地の下端に隣接する土地										急傾斜地内					
	土石等の移動の高さと力の大きさ				土石等の堆積高さとの大きさ				土石等の移動の高さと力の大きさ				土石等の堆積高さとの大きさ			
	区分	高さ (m)	下端からの距離 (m)	力の大きさ (kN/m ²)	区分	下端からの水平 距離(m)	高さ (m)	力の大きさ (kN/m ²)	区分	高さ (m)	上端からの比高 (m)	力の大きさ (kN/m ²)	区分	上端からの比高 (m)	高さ (m)	力の大きさ (kN/m ²)
16	100kN/m ² を超える	1.00	0.00 ~ 0.49	107.27	3mを超える	- ~ -	-	-	100kN/m ² を超える	1.00	10.59 ~ 12.00	107.27	3mを超える	- ~ -	-	-
	それ以外	1.00	0.49 ~ 8.28	100.00	それ以外	0.00 ~ 8.28	2.13	10.79	それ以外	1.00	5.00 ~ 10.59	100.00	それ以外	5.00 ~ 12.00	2.13	10.79
17	100kN/m ² を超える	1.00	0.00 ~ 0.08	101.21	3mを超える	- ~ -	-	-	100kN/m ² を超える	1.00	11.16 ~ 11.42	101.21	3mを超える	- ~ -	-	-
	それ以外	1.00	0.08 ~ 7.87	100.00	それ以外	0.00 ~ 7.87	2.03	10.26	それ以外	1.00	5.00 ~ 11.16	100.00	それ以外	5.00 ~ 11.42	2.03	10.26
	100kN/m ² を超える		~		3mを超える	~			100kN/m ² を超える		~		3mを超える	~		
	それ以外		~		それ以外	~			それ以外		~		それ以外	~		
	100kN/m ² を超える		~		3mを超える	~			100kN/m ² を超える		~		3mを超える	~		
	それ以外		~		それ以外	~			それ以外		~		それ以外	~		
	100kN/m ² を超える		~		3mを超える	~			100kN/m ² を超える		~		3mを超える	~		
	それ以外		~		それ以外	~			それ以外		~		それ以外	~		
	100kN/m ² を超える		~		3mを超える	~			100kN/m ² を超える		~		3mを超える	~		
	それ以外		~		それ以外	~			それ以外		~		それ以外	~		
	100kN/m ² を超える		~		3mを超える	~			100kN/m ² を超える		~		3mを超える	~		
	それ以外		~		それ以外	~			それ以外		~		それ以外	~		
	100kN/m ² を超える		~		3mを超える	~			100kN/m ² を超える		~		3mを超える	~		
	それ以外		~		それ以外	~			それ以外		~		それ以外	~		
	100kN/m ² を超える		~		3mを超える	~			100kN/m ² を超える		~		3mを超える	~		
	それ以外		~		それ以外	~			それ以外		~		それ以外	~		
	100kN/m ² を超える		~		3mを超える	~			100kN/m ² を超える		~		3mを超える	~		
	それ以外		~		それ以外	~			それ以外		~		それ以外	~		