

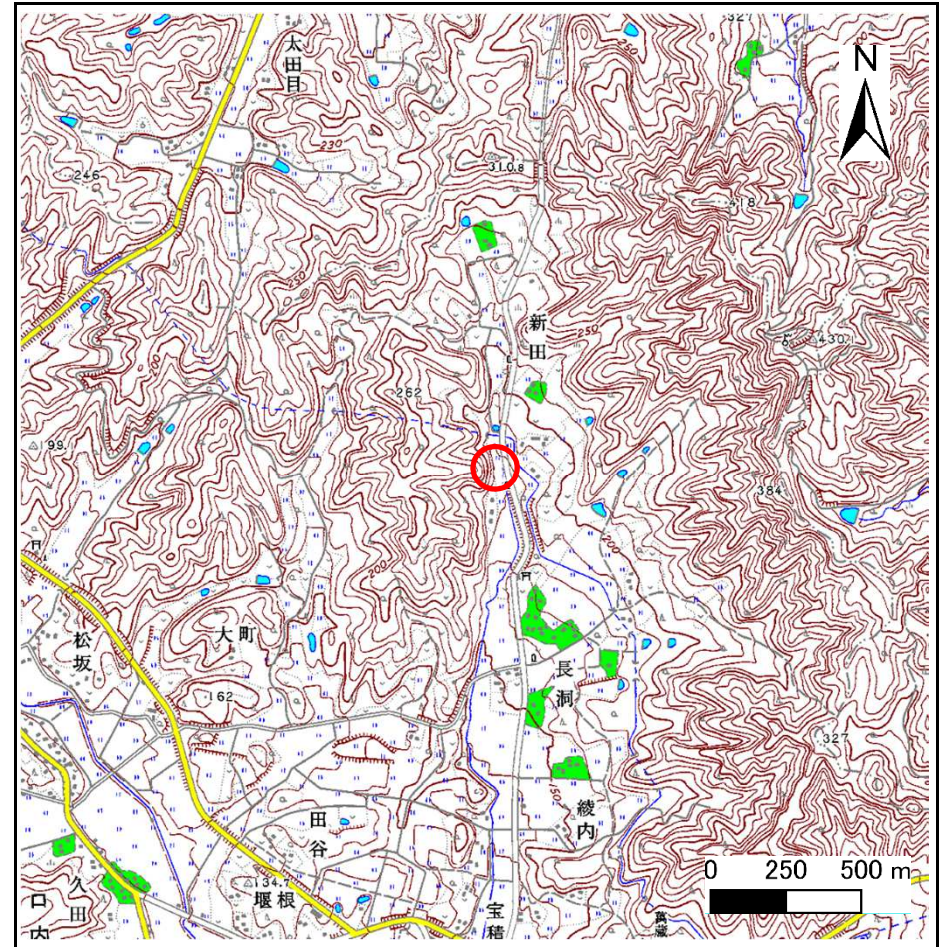
# 土砂災害防止に関する基礎調査(急傾斜地の崩壊)

表紙 概況、位置図

自然現象の種類	急傾斜地の崩壊
箇所番号	134C1006
箇所名	新田2
所在地	北上市口内町新田
調査機関	県南広域振興局土木部北上土木センター



概況図(S=1:200,000)



位置図(S=1:25,000)

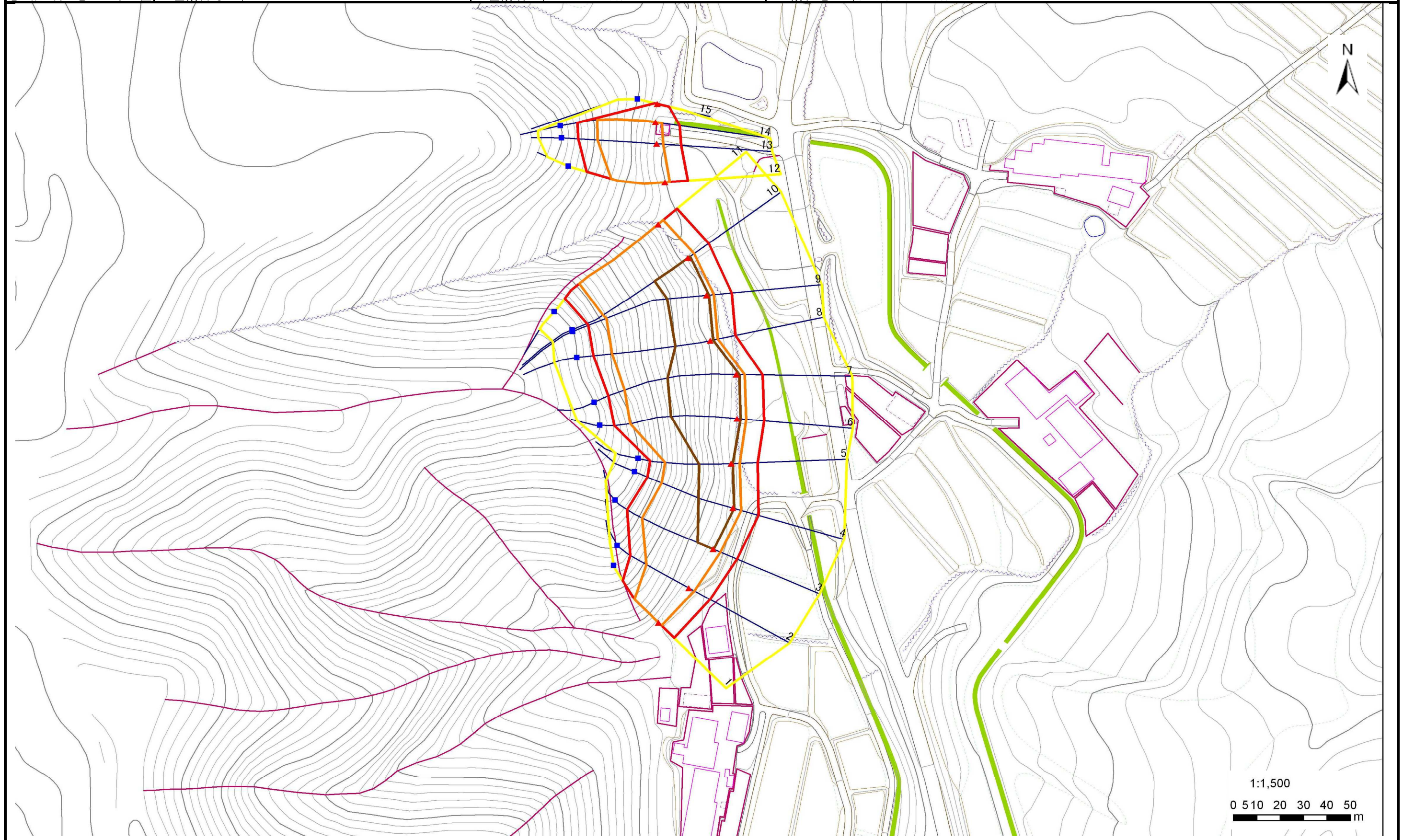


# 急傾斜地の崩壊区域調書

様式3-1 危害のおそれのある土地、著しい危害のおそれのある土地の設定図

調査年度 平成23年度

急傾斜地の位置	箇所番号	箇所名	所在地
	134C1006	新田2	北上市口内町新田



凡例	■ 上端	— 横断測線	— 危害のおそれのある土地の区域	— 土石等の移動による力が100kN/m <sup>2</sup> を超える範囲
	▲ 下端		— 著しい危害のおそれのある土地の区域	— 土石等の堆積高が3mを超える範囲



## 急傾斜地の崩壊区域調査

様式3-2 建築物に作用すると想定される衝撃に関する事項(1/1)

調査年度

平成23年度

急傾斜地の位置		箇所番号		134C1006		箇所名		新田2		所在地		北上市口内町新田				
横断 測線 番号	急傾斜地の下端に隣接する土地								急傾斜地内							
	土石等の移動の高さと力の大きさ				土石等の堆積高さとの大きさ				土石等の移動の高さと力の大きさ				土石等の堆積高さとの大きさ			
	区分	高さ (m)	下端からの距離 (m)	力の大きさ (kN/m <sup>2</sup> )	区分	下端からの水平 距離(m)	高さ (m)	力の大きさ (kN/m <sup>2</sup> )	区分	高さ (m)	上端からの比高 (m)	力の大きさ (kN/m <sup>2</sup> )	区分	上端からの比高 (m)	高さ (m)	力の大きさ (kN/m <sup>2</sup> )
1	100kN/m <sup>2</sup> を超える	1.00	0.00 ~ 1.85	128.44	3mを超える	- ~ -	-	-	100kN/m <sup>2</sup> を超える	1.00	11.27 ~ 20.77	128.44	3mを超える	- ~ -	-	-
	それ以外	1.00	1.85 ~ 9.63	100.00	それ以外	0.00 ~ 9.63	2.50	12.64	それ以外	1.00	5.00 ~ 11.27	100.00	それ以外	5.00 ~ 20.77	2.50	12.64
2	100kN/m <sup>2</sup> を超える	1.00	0.00 ~ 2.67	142.11	3mを超える	- ~ -	-	-	100kN/m <sup>2</sup> を超える	1.00	10.70 ~ 25.59	142.11	3mを超える	- ~ -	-	-
	それ以外	1.00	2.67 ~ 10.46	100.00	それ以外	0.00 ~ 10.46	2.93	14.80	それ以外	1.00	5.00 ~ 10.70	100.00	それ以外	5.00 ~ 25.59	2.93	14.80
3	100kN/m <sup>2</sup> を超える	1.00	0.00 ~ 3.32	153.31	3mを超える	0.00 ~ 0.18	3.09	15.63	100kN/m <sup>2</sup> を超える	1.00	10.57 ~ 35.48	153.31	3mを超える	30.00 ~ 35.48	3.09	15.63
	それ以外	1.00	3.32 ~ 11.11	100.00	それ以外	0.18 ~ 11.11	3.00	15.16	それ以外	1.00	5.00 ~ 10.57	100.00	それ以外	5.00 ~ 30.00	3.00	15.16
4	100kN/m <sup>2</sup> を超える	1.00	0.00 ~ 3.69	159.91	3mを超える	0.00 ~ 0.47	3.26	16.48	100kN/m <sup>2</sup> を超える	1.00	10.62 ~ 38.00	159.91	3mを超える	25.00 ~ 38.00	3.26	16.48
	それ以外	1.00	3.69 ~ 11.48	100.00	それ以外	0.47 ~ 11.48	3.00	15.16	それ以外	1.00	5.00 ~ 10.62	100.00	それ以外	5.00 ~ 25.00	3.00	15.16
5	100kN/m <sup>2</sup> を超える	1.00	0.00 ~ 3.71	160.16	3mを超える	0.00 ~ 0.72	3.43	17.34	100kN/m <sup>2</sup> を超える	1.00	11.17 ~ 38.00	160.16	3mを超える	25.00 ~ 38.00	3.43	17.34
	それ以外	1.00	3.71 ~ 11.49	100.00	それ以外	0.72 ~ 11.49	3.00	15.16	それ以外	1.00	5.00 ~ 11.17	100.00	それ以外	5.00 ~ 25.00	3.00	15.16
6	100kN/m <sup>2</sup> を超える	1.00	0.00 ~ 3.82	162.14	3mを超える	0.00 ~ 1.44	3.72	18.79	100kN/m <sup>2</sup> を超える	1.00	10.55 ~ 48.00	162.14	3mを超える	25.00 ~ 48.00	3.72	18.79
	それ以外	1.00	3.82 ~ 11.60	100.00	それ以外	1.44 ~ 11.60	3.00	15.16	それ以外	1.00	5.00 ~ 10.55	100.00	それ以外	5.00 ~ 25.00	3.00	15.16
7	100kN/m <sup>2</sup> を超える	1.00	0.00 ~ 3.59	158.00	3mを超える	0.00 ~ 1.27	3.60	18.21	100kN/m <sup>2</sup> を超える	1.00	10.55 ~ 47.21	158.00	3mを超える	25.00 ~ 47.21	3.60	18.21
	それ以外	1.00	3.59 ~ 11.37	100.00	それ以外	1.27 ~ 11.37	3.00	15.16	それ以外	1.00	5.00 ~ 10.55	100.00	それ以外	5.00 ~ 25.00	3.00	15.16
8	100kN/m <sup>2</sup> を超える	1.00	0.00 ~ 3.25	152.01	3mを超える	0.00 ~ 1.12	3.51	17.75	100kN/m <sup>2</sup> を超える	1.00	10.71 ~ 40.78	152.01	3mを超える	30.00 ~ 40.78	3.51	17.75
	それ以外	1.00	3.25 ~ 11.03	100.00	それ以外	1.12 ~ 11.03	3.00	15.16	それ以外	1.00	5.00 ~ 10.71	100.00	それ以外	5.00 ~ 30.00	3.00	15.16
9	100kN/m <sup>2</sup> を超える	1.00	0.00 ~ 3.18	150.80	3mを超える	0.00 ~ 1.07	3.49	17.62	100kN/m <sup>2</sup> を超える	1.00	10.78 ~ 41.76	150.80	3mを超える	30.00 ~ 41.76	3.49	17.62
	それ以外	1.00	3.18 ~ 10.96	100.00	それ以外	1.07 ~ 10.96	3.00	15.16	それ以外	1.00	5.00 ~ 10.78	100.00	それ以外	5.00 ~ 30.00	3.00	15.16
10	100kN/m <sup>2</sup> を超える	1.00	0.00 ~ 3.35	153.81	3mを超える	0.00 ~ 1.16	3.54	17.87	100kN/m <sup>2</sup> を超える	1.00	10.65 ~ 42.61	153.81	3mを超える	30.00 ~ 42.61	3.54	17.87
	それ以外	1.00	3.35 ~ 11.14	100.00	それ以外	1.16 ~ 11.14	3.00	15.16	それ以外	1.00	5.00 ~ 10.65	100.00	それ以外	5.00 ~ 30.00	3.00	15.16
11	100kN/m <sup>2</sup> を超える	1.00	0.00 ~ 2.89	145.74	3mを超える	- ~ -	-	-	100kN/m <sup>2</sup> を超える	1.00	11.07 ~ 39.56	145.74	3mを超える	- ~ -	-	-
	それ以外	1.00	2.89 ~ 10.67	100.00	それ以外	0.00 ~ 10.67	2.95	14.90	それ以外	1.00	5.00 ~ 11.07	100.00	それ以外	5.00 ~ 39.56	2.95	14.90
12	100kN/m <sup>2</sup> を超える	1.00	0.00 ~ 2.02	131.29	3mを超える	- ~ -	-	-	100kN/m <sup>2</sup> を超える	1.00	11.78 ~ 26.16	131.29	3mを超える	- ~ -	-	-
	それ以外	1.00	2.02 ~ 9.81	100.00	それ以外	0.00 ~ 9.81	2.76	13.95	それ以外	1.00	5.00 ~ 11.78	100.00	それ以外	5.00 ~ 26.16	2.76	13.95
13	100kN/m <sup>2</sup> を超える	1.00	0.00 ~ 2.81	144.38	3mを超える	- ~ -	-	-	100kN/m <sup>2</sup> を超える	1.00	10.76 ~ 28.50	144.38	3mを超える	- ~ -	-	-
	それ以外	1.00	2.81 ~ 10.59	100.00	それ以外	0.00 ~ 10.59	2.91	14.72	それ以外	1.00	5.00 ~ 10.76	100.00	それ以外	5.00 ~ 28.50	2.91	14.72
14	100kN/m <sup>2</sup> を超える	1.00	0.00 ~ 2.67	142.03	3mを超える	- ~ -	-	-	100kN/m <sup>2</sup> を超える	1.00	10.88 ~ 28.00	142.03	3mを超える	- ~ -	-	-
	それ以外	1.00	2.67 ~ 10.45	100.00	それ以外	0.00 ~ 10.45	2.88	14.56	それ以外	1.00	5.00 ~ 10.88	100.00	それ以外	5.00 ~ 28.00	2.88	14.56
15	100kN/m <sup>2</sup> を超える	-	- ~ -	-	3mを超える	- ~ -	-	-	100kN/m <sup>2</sup> を超える	-	- ~ -	-	3mを超える	- ~ -	-	-
	それ以外	1.00	0.00 ~ 5.29	65.95	それ以外	0.00 ~ 0.00	1.66	8.40	それ以外	1.00	5.00 ~ 5.79	65.95	それ以外	5.00 ~ 5.79	1.66	8.40