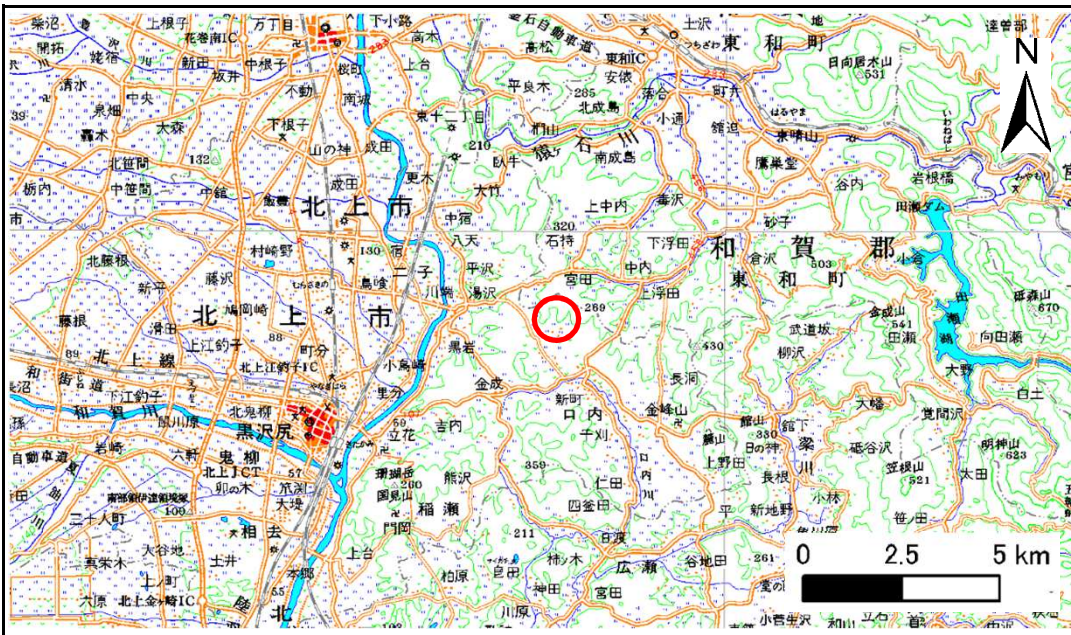


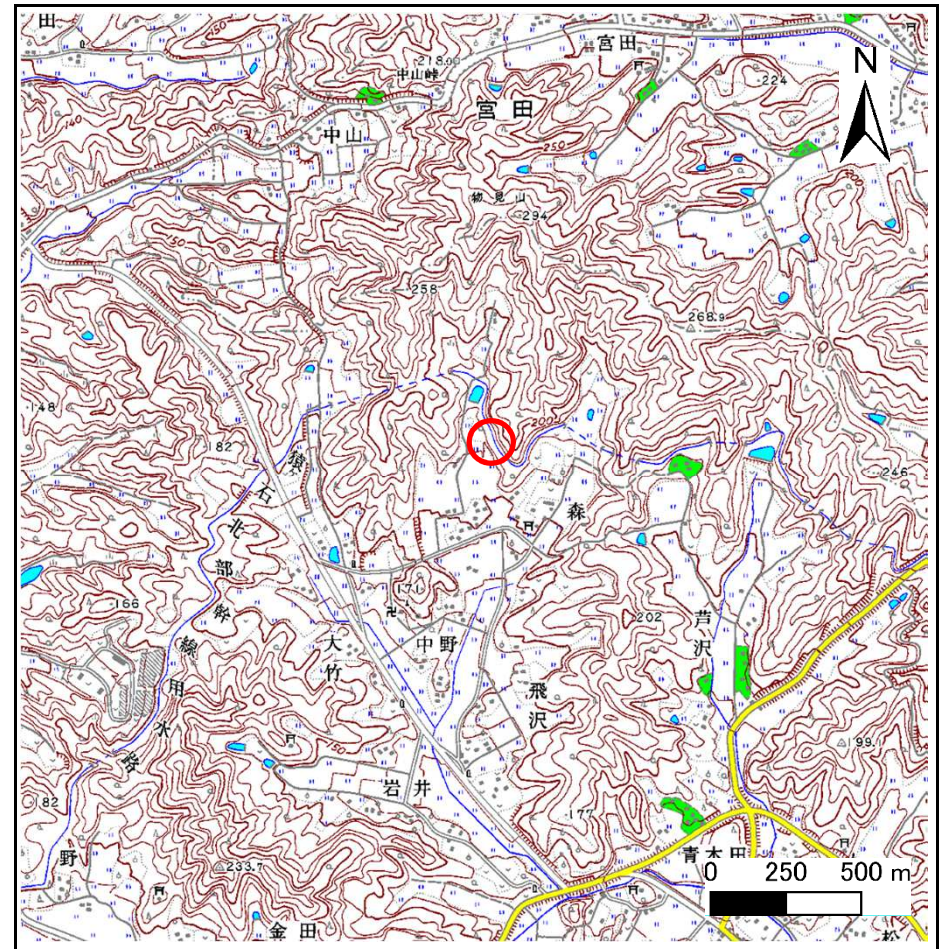
# 土砂災害防止に関する基礎調査(急傾斜地の崩壊)

表紙 概況、位置図

自然現象の種類	急傾斜地の崩壊
箇所番号	134C1002
箇所名	森
所在地	北上市口内町森
調査機関	県南広域振興局土木部北上土木センター



概況図(S=1:200,000)



位置図(S=1:25,000)



# 急傾斜地の崩壊区域調書

様式3-1 危害のおそれのある土地、著しい危害のおそれのある土地の設定図

調査年度 平成23年度

急傾斜地の位置 箇所番号 134C1002 箇所名 森 所在地 北上市口内町森



凡例		凡例		凡例	
■ 上端	— 横断測線	— 危害のおそれのある土地の区域	— 土石等の移動による力が100kN/m <sup>2</sup> を超える範囲	— 土石等の堆積高が3mを超える範囲	
▲ 下端		— 著しい危害のおそれのある土地の区域			

## 急傾斜地の崩壊区域調査

様式3-2 建築物に作用すると想定される衝撃に関する事項(1/2)

調査年度

平成23年度

急傾斜地の位置		箇所番号		134C1002		箇所名		森		所在地		北上市口内町森				
横断 測線 番号	急傾斜地の下端に隣接する土地								急傾斜地内							
	土石等の移動の高さと力の大きさ				土石等の堆積高さとの大きさ				土石等の移動の高さと力の大きさ				土石等の堆積高さとの大きさ			
	区分	高さ (m)	下端からの距離 (m)	力の大きさ (kN/m <sup>2</sup> )	区分	下端からの水平 距離(m)	高さ (m)	力の大きさ (kN/m <sup>2</sup> )	区分	高さ (m)	上端からの比高 (m)	力の大きさ (kN/m <sup>2</sup> )	区分	上端からの比高 (m)	高さ (m)	力の大きさ (kN/m <sup>2</sup> )
1	100kN/m <sup>2</sup> を超える	-	- ~ -	-	3mを超える	- ~ -	-	-	100kN/m <sup>2</sup> を超える	-	- ~ -	-	3mを超える	- ~ -	-	-
	それ以外	1.00	0.00 ~ 6.95	88.07	それ以外	0.00 ~ 0.00	1.67	8.42	それ以外	1.00	5.00 ~ 8.82	88.07	それ以外	5.00 ~ 8.82	1.67	8.42
2	100kN/m <sup>2</sup> を超える	1.00	0.00 ~ 1.95	130.02	3mを超える	- ~ -	-	-	100kN/m <sup>2</sup> を超える	1.00	10.82 ~ 17.82	130.02	3mを超える	- ~ -	-	-
	それ以外	1.00	1.95 ~ 9.73	100.00	それ以外	0.00 ~ 9.73	2.51	12.69	それ以外	1.00	5.00 ~ 10.82	100.00	それ以外	5.00 ~ 17.82	2.51	12.69
3	100kN/m <sup>2</sup> を超える	1.00	0.00 ~ 2.62	141.21	3mを超える	- ~ -	-	-	100kN/m <sup>2</sup> を超える	1.00	10.79 ~ 26.02	141.21	3mを超える	- ~ -	-	-
	それ以外	1.00	2.62 ~ 10.41	100.00	それ以外	0.00 ~ 10.41	2.90	14.67	それ以外	1.00	5.00 ~ 10.79	100.00	それ以外	5.00 ~ 26.02	2.90	14.67
4	100kN/m <sup>2</sup> を超える	1.00	0.00 ~ 2.88	145.65	3mを超える	- ~ -	-	-	100kN/m <sup>2</sup> を超える	1.00	10.59 ~ 26.80	145.65	3mを超える	- ~ -	-	-
	それ以外	1.00	2.88 ~ 10.67	100.00	それ以外	0.00 ~ 10.67	2.97	15.03	それ以外	1.00	5.00 ~ 10.59	100.00	それ以外	5.00 ~ 26.80	2.97	15.03
5	100kN/m <sup>2</sup> を超える	1.00	0.00 ~ 2.49	139.07	3mを超える	- ~ -	-	-	100kN/m <sup>2</sup> を超える	1.00	10.92 ~ 21.27	139.07	3mを超える	- ~ -	-	-
	それ以外	1.00	2.49 ~ 10.28	100.00	それ以外	0.00 ~ 10.28	2.89	14.61	それ以外	1.00	5.00 ~ 10.92	100.00	それ以外	5.00 ~ 21.27	2.89	14.61
6	100kN/m <sup>2</sup> を超える	1.00	0.00 ~ 0.66	109.88	3mを超える	- ~ -	-	-	100kN/m <sup>2</sup> を超える	1.00	11.50 ~ 14.00	109.88	3mを超える	- ~ -	-	-
	それ以外	1.00	0.66 ~ 8.45	100.00	それ以外	0.00 ~ 8.45	2.00	10.10	それ以外	1.00	5.00 ~ 11.50	100.00	それ以外	5.00 ~ 14.00	2.00	10.10
7	100kN/m <sup>2</sup> を超える	1.00	0.00 ~ 0.90	113.54	3mを超える	- ~ -	-	-	100kN/m <sup>2</sup> を超える	1.00	12.63 ~ 17.44	113.54	3mを超える	- ~ -	-	-
	それ以外	1.00	0.90 ~ 8.69	100.00	それ以外	0.00 ~ 8.69	2.10	10.61	それ以外	1.00	5.00 ~ 12.63	100.00	それ以外	5.00 ~ 17.44	2.10	10.61
8	100kN/m <sup>2</sup> を超える	-	- ~ -	-	3mを超える	- ~ -	-	-	100kN/m <sup>2</sup> を超える	-	- ~ -	-	3mを超える	- ~ -	-	-
	それ以外	1.00	0.00 ~ 6.65	83.93	それ以外	0.00 ~ 0.00	1.75	8.83	それ以外	1.00	5.00 ~ 8.00	83.93	それ以外	5.00 ~ 8.00	1.75	8.83
9	100kN/m <sup>2</sup> を超える	-	- ~ -	-	3mを超える	- ~ -	-	-	100kN/m <sup>2</sup> を超える	-	- ~ -	-	3mを超える	- ~ -	-	-
	それ以外	1.00	0.00 ~ 6.58	82.94	それ以外	0.00 ~ 0.00	1.73	8.74	それ以外	1.00	5.00 ~ 7.87	82.94	それ以外	5.00 ~ 7.87	1.73	8.74
10	100kN/m <sup>2</sup> を超える	-	- ~ -	-	3mを超える	- ~ -	-	-	100kN/m <sup>2</sup> を超える	-	- ~ -	-	3mを超える	- ~ -	-	-
	それ以外	1.00	0.00 ~ 7.38	94.13	それ以外	0.00 ~ 0.00	1.66	8.39	それ以外	1.00	5.00 ~ 9.89	94.13	それ以外	5.00 ~ 9.89	1.66	8.39
11	100kN/m <sup>2</sup> を超える	1.00	0.00 ~ 2.01	131.08	3mを超える	- ~ -	-	-	100kN/m <sup>2</sup> を超える	1.00	10.54 ~ 18.00	131.08	3mを超える	- ~ -	-	-
	それ以外	1.00	2.01 ~ 9.80	100.00	それ以外	0.00 ~ 9.80	2.40	12.13	それ以外	1.00	5.00 ~ 10.54	100.00	それ以外	5.00 ~ 18.00	2.40	12.13
12	100kN/m <sup>2</sup> を超える	1.00	0.00 ~ 0.48	107.09	3mを超える	- ~ -	-	-	100kN/m <sup>2</sup> を超える	1.00	10.69 ~ 12.00	107.09	3mを超える	- ~ -	-	-
	それ以外	1.00	0.48 ~ 8.26	100.00	それ以外	0.00 ~ 8.26	2.28	11.52	それ以外	1.00	5.00 ~ 10.69	100.00	それ以外	5.00 ~ 12.00	2.28	11.52
13	100kN/m <sup>2</sup> を超える	1.00	0.00 ~ 0.37	105.47	3mを超える	- ~ -	-	-	100kN/m <sup>2</sup> を超える	1.00	11.37 ~ 12.64	105.47	3mを超える	- ~ -	-	-
	それ以外	1.00	0.37 ~ 8.16	100.00	それ以外	0.00 ~ 8.16	2.01	10.16	それ以外	1.00	5.00 ~ 11.37	100.00	それ以外	5.00 ~ 12.64	2.01	10.16
14	100kN/m <sup>2</sup> を超える	1.00	0.00 ~ 0.49	107.28	3mを超える	- ~ -	-	-	100kN/m <sup>2</sup> を超える	1.00	10.65 ~ 12.00	107.28	3mを超える	- ~ -	-	-
	それ以外	1.00	0.49 ~ 8.28	100.00	それ以外	0.00 ~ 8.28	2.27	11.46	それ以外	1.00	5.00 ~ 10.65	100.00	それ以外	5.00 ~ 12.00	2.27	11.46
15	100kN/m <sup>2</sup> を超える	1.00	0.00 ~ 0.33	104.82	3mを超える	- ~ -	-	-	100kN/m <sup>2</sup> を超える	1.00	10.89 ~ 11.89	104.82	3mを超える	- ~ -	-	-
	それ以外	1.00	0.33 ~ 8.11	100.00	それ以外	0.00 ~ 8.11	2.06	10.43	それ以外	1.00	5.00 ~ 10.89	100.00	それ以外	5.00 ~ 11.89	2.06	10.43

## 急傾斜地の崩壊区域調査

様式3-2 建築物に作用すると想定される衝撃に関する事項(2/2)

調査年度

平成23年度

急傾斜地の位置		箇所番号		134C1002		箇所名		森		所在地		北上市口内町森				
横断 測線 番号	急傾斜地の下端に隣接する土地								急傾斜地内							
	土石等の移動の高さと力の大きさ				土石等の堆積高さとの大きさ				土石等の移動の高さと力の大きさ				土石等の堆積高さとの大きさ			
	区分	高さ (m)	下端からの距離 (m)	力の大きさ (kN/m <sup>2</sup> )	区分	下端からの水平 距離(m)	高さ (m)	力の大きさ (kN/m <sup>2</sup> )	区分	高さ (m)	上端からの比高 (m)	力の大きさ (kN/m <sup>2</sup> )	区分	上端からの比高 (m)	高さ (m)	力の大きさ (kN/m <sup>2</sup> )
16	100kN/m <sup>2</sup> を超える	-	- ~ -	-	3mを超える	- ~ -	-	-	100kN/m <sup>2</sup> を超える	-	- ~ -	-	3mを超える	- ~ -	-	-
	それ以外	1.00	0.00 ~ 6.53	82.29	それ以外	0.00 ~ 0.00	1.67	8.44	それ以外	1.00	5.00 ~ 7.92	82.29	それ以外	5.00 ~ 7.92	1.67	8.44
17	100kN/m <sup>2</sup> を超える	1.00	0.00 ~ 1.01	115.23	3mを超える	- ~ -	-	-	100kN/m <sup>2</sup> を超える	1.00	10.60 ~ 13.82	115.23	3mを超える	- ~ -	-	-
	それ以外	1.00	1.01 ~ 8.80	100.00	それ以外	0.00 ~ 8.80	2.13	10.77	それ以外	1.00	5.00 ~ 10.60	100.00	それ以外	5.00 ~ 13.82	2.13	10.77
18	100kN/m <sup>2</sup> を超える	1.00	0.00 ~ 0.86	112.82	3mを超える	- ~ -	-	-	100kN/m <sup>2</sup> を超える	1.00	11.01 ~ 14.00	112.82	3mを超える	- ~ -	-	-
	それ以外	1.00	0.86 ~ 8.64	100.00	それ以外	0.00 ~ 8.64	2.05	10.35	それ以外	1.00	5.00 ~ 11.01	100.00	それ以外	5.00 ~ 14.00	2.05	10.35
	100kN/m <sup>2</sup> を超える		~		3mを超える	~			100kN/m <sup>2</sup> を超える		~		3mを超える	~		
	それ以外		~		それ以外	~			それ以外		~		それ以外	~		
	100kN/m <sup>2</sup> を超える		~		3mを超える	~			100kN/m <sup>2</sup> を超える		~		3mを超える	~		
	それ以外		~		それ以外	~			それ以外		~		それ以外	~		
	100kN/m <sup>2</sup> を超える		~		3mを超える	~			100kN/m <sup>2</sup> を超える		~		3mを超える	~		
	それ以外		~		それ以外	~			それ以外		~		それ以外	~		
	100kN/m <sup>2</sup> を超える		~		3mを超える	~			100kN/m <sup>2</sup> を超える		~		3mを超える	~		
	それ以外		~		それ以外	~			それ以外		~		それ以外	~		
	100kN/m <sup>2</sup> を超える		~		3mを超える	~			100kN/m <sup>2</sup> を超える		~		3mを超える	~		
	それ以外		~		それ以外	~			それ以外		~		それ以外	~		
	100kN/m <sup>2</sup> を超える		~		3mを超える	~			100kN/m <sup>2</sup> を超える		~		3mを超える	~		
	それ以外		~		それ以外	~			それ以外		~		それ以外	~		
	100kN/m <sup>2</sup> を超える		~		3mを超える	~			100kN/m <sup>2</sup> を超える		~		3mを超える	~		
	それ以外		~		それ以外	~			それ以外		~		それ以外	~		