

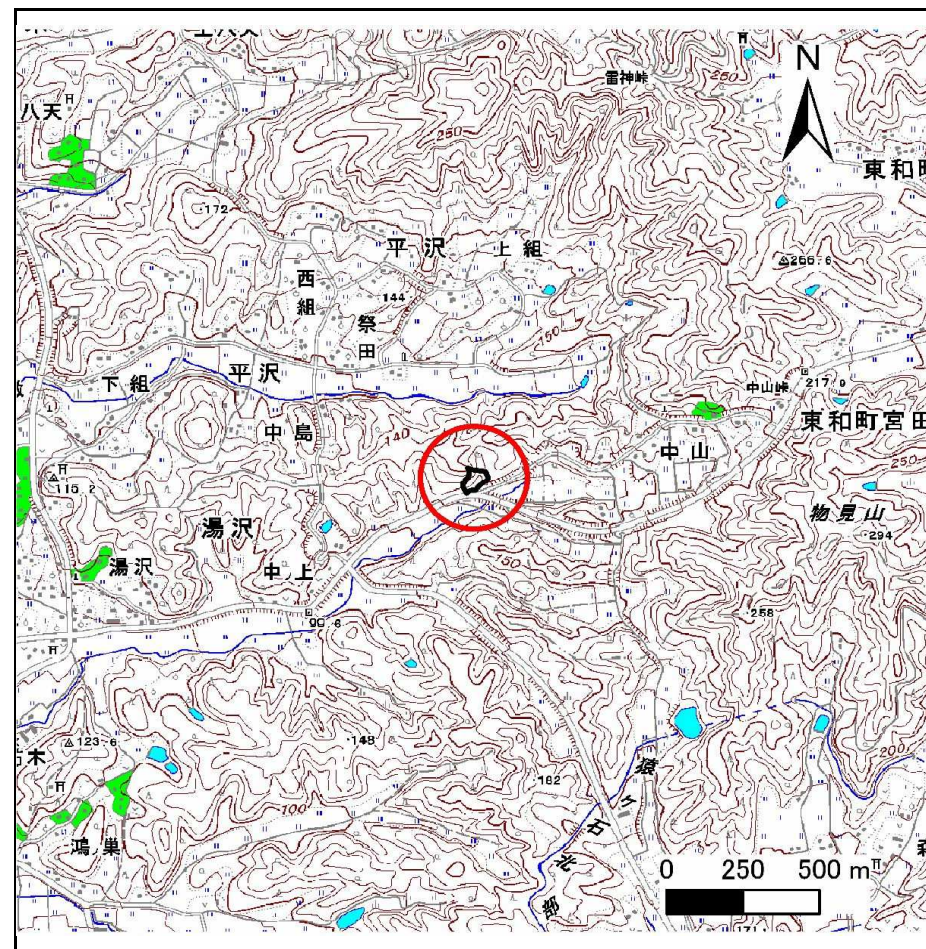
土砂災害防止に関する基礎調査(急傾斜地の崩壊)

表紙 概況、位置図

自然現象の種類	急傾斜地の崩壊
箇所番号	134C1001
箇所名	中上
所在地	北上市湯沢
調査機関	県南広域振興局土木部北上土木センター



位置図(S=1:200,000)



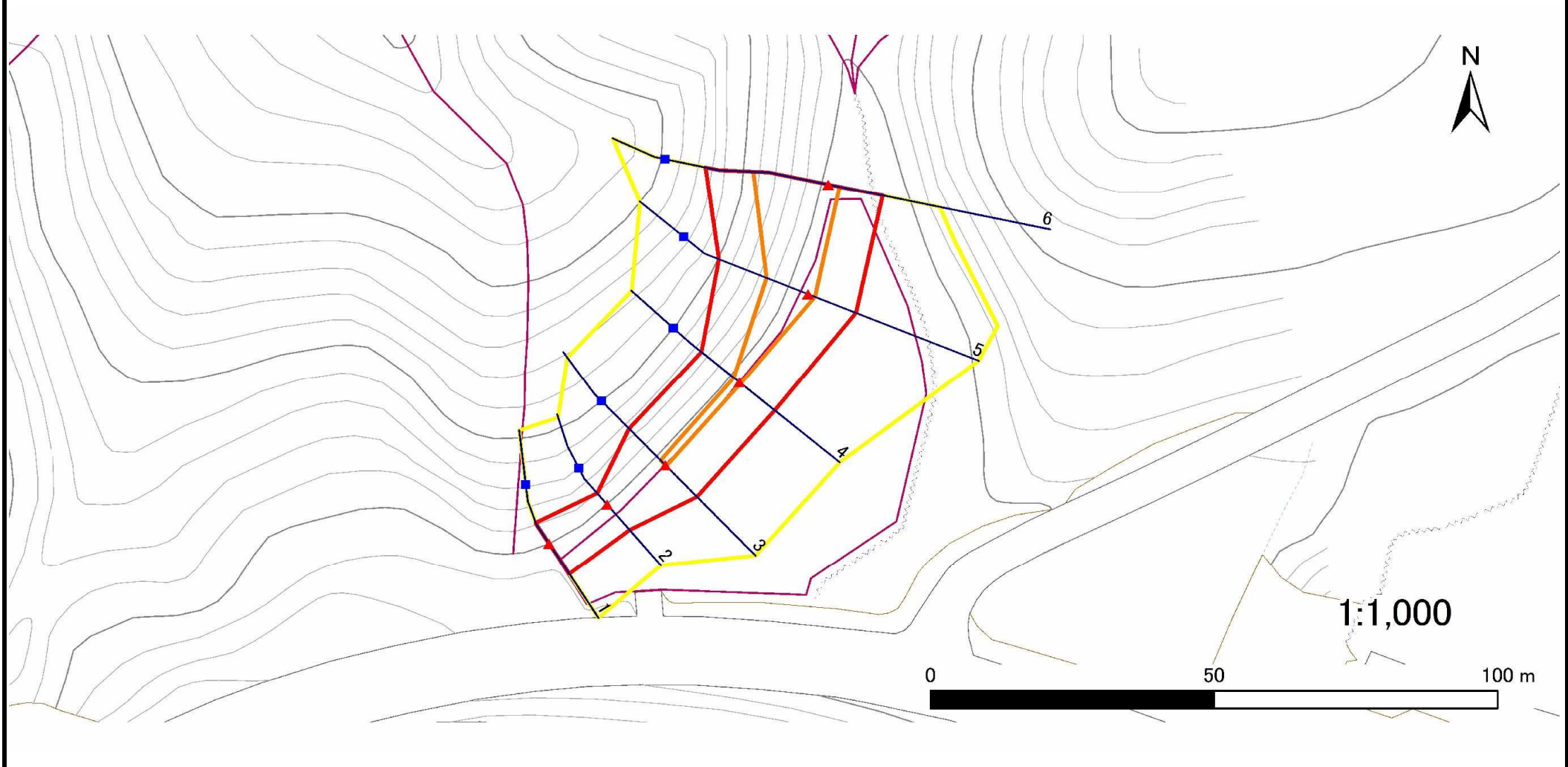
概況図(S=1:25,000)

急傾斜地の崩壊区域調査

様式3-1 危害のおそれのある土地、著しい危害のおそれのある土地の設定図

調査年度 平成25年度

急傾斜地の位置	箇所番号	134C1001	箇所名	中上	所在地	北上市湯沢
---------	------	----------	-----	----	-----	-------



凡例	■ 上端	— 横断測線	■ 危害のおそれのある土地の区域	■ 土石等の移動による力が100kN/m ² を超える範囲
	▲ 下端		■ 著しい危害のおそれのある土地の区域	■ 土石等の堆積高が3mを超える範囲

急傾斜地の崩壊区域調書

様式3-2 建築物に作用すると想定される衝撃に関する事項(1/1)

調査年度 平成25年度

急傾斜地の位置		箇所番号 134C1001				箇所名 中上				所在地 北上市湯沢						
横断 測線 番号	急傾斜地の下端に隣接する土地								急傾斜地内							
	土石等の移動の高さと力の大きさ				土石等の堆積高さと力の大きさ				土石等の移動の高さと力の大きさ				土石等の堆積高さと力の大きさ			
	区分	高さ (m)	下端からの距離 (m)	力の大きさ (kN/m ²)	区分	下端からの水平 距離(m)	高さ (m)	力の大きさ (kN/m ²)	区分	高さ (m)	上端からの比高 (m)	力の大きさ (kN/m ²)	区分	上端からの比高 (m)	高さ (m)	力の大きさ (kN/m ²)
1	100kN/m ² を超える	-	- ~ -	-	3mを超える	- ~ -	-	-	100kN/m ² を超える	-	- ~ -	-	3mを超える	- ~ -	-	-
	それ以外	1.00	0.00 ~ 6.66	84.02	それ以外	0.00 ~ 0.00	1.69	8.55	それ以外	1.00	5.00 ~ 8.10	84.02	それ以外	5.00 ~ 8.10	1.69	8.55
2	100kN/m ² を超える	-	- ~ -	-	3mを超える	- ~ -	-	-	100kN/m ² を超える	-	- ~ -	-	3mを超える	- ~ -	-	-
	それ以外	1.00	0.00 ~ 6.15	77.21	それ以外	0.00 ~ 6.15	1.87	9.45	それ以外	1.00	5.00 ~ 7.34	77.21	それ以外	5.00 ~ 7.34	1.87	9.45
3	100kN/m ² を超える	1.00	0.00 ~ 0.29	104.29	3mを超える	- ~ -	-	-	100kN/m ² を超える	1.00	10.68 ~ 11.51	104.29	3mを超える	- ~ -	-	-
	それ以外	1.00	0.29 ~ 8.08	100.00	それ以外	0.00 ~ 8.08	2.11	10.64	それ以外	1.00	5.00 ~ 10.68	100.00	それ以外	5.00 ~ 11.51	2.11	10.64
4	100kN/m ² を超える	1.00	0.00 ~ 0.35	105.17	3mを超える	- ~ -	-	-	100kN/m ² を超える	1.00	10.54 ~ 11.51	105.17	3mを超える	- ~ -	-	-
	それ以外	1.00	0.35 ~ 8.14	100.00	それ以外	0.00 ~ 8.14	2.16	10.92	それ以外	1.00	5.00 ~ 10.54	100.00	それ以外	5.00 ~ 11.51	2.16	10.92
5	100kN/m ² を超える	1.00	0.00 ~ 1.33	120.19	3mを超える	- ~ -	-	-	100kN/m ² を超える	1.00	11.01 ~ 16.24	120.19	3mを超える	- ~ -	-	-
	それ以外	1.00	1.33 ~ 9.12	100.00	それ以外	0.00 ~ 9.12	2.22	11.24	それ以外	1.00	5.00 ~ 11.01	100.00	それ以外	5.00 ~ 16.24	2.22	11.24
6	100kN/m ² を超える	1.00	0.00 ~ 2.03	131.40	3mを超える	- ~ -	-	-	100kN/m ² を超える	1.00	10.82 ~ 20.02	131.40	3mを超える	- ~ -	-	-
	それ以外	1.00	2.03 ~ 9.82	100.00	それ以外	0.00 ~ 9.82	2.57	13.00	それ以外	1.00	5.00 ~ 10.82	100.00	それ以外	5.00 ~ 20.02	2.57	13.00
	100kN/m ² を超える		~		3mを超える	~			100kN/m ² を超える		~		3mを超える	~		
	それ以外		~		それ以外	~			それ以外		~		それ以外	~		
	100kN/m ² を超える		~		3mを超える	~			100kN/m ² を超える		~		3mを超える	~		
	それ以外		~		それ以外	~			それ以外		~		それ以外	~		
	100kN/m ² を超える		~		3mを超える	~			100kN/m ² を超える		~		3mを超える	~		
	それ以外		~		それ以外	~			それ以外		~		それ以外	~		
	100kN/m ² を超える		~		3mを超える	~			100kN/m ² を超える		~		3mを超える	~		
	それ以外		~		それ以外	~			それ以外		~		それ以外	~		
	100kN/m ² を超える		~		3mを超える	~			100kN/m ² を超える		~		3mを超える	~		
	それ以外		~		それ以外	~			それ以外		~		それ以外	~		
	100kN/m ² を超える		~		3mを超える	~			100kN/m ² を超える		~		3mを超える	~		
	それ以外		~		それ以外	~			それ以外		~		それ以外	~		