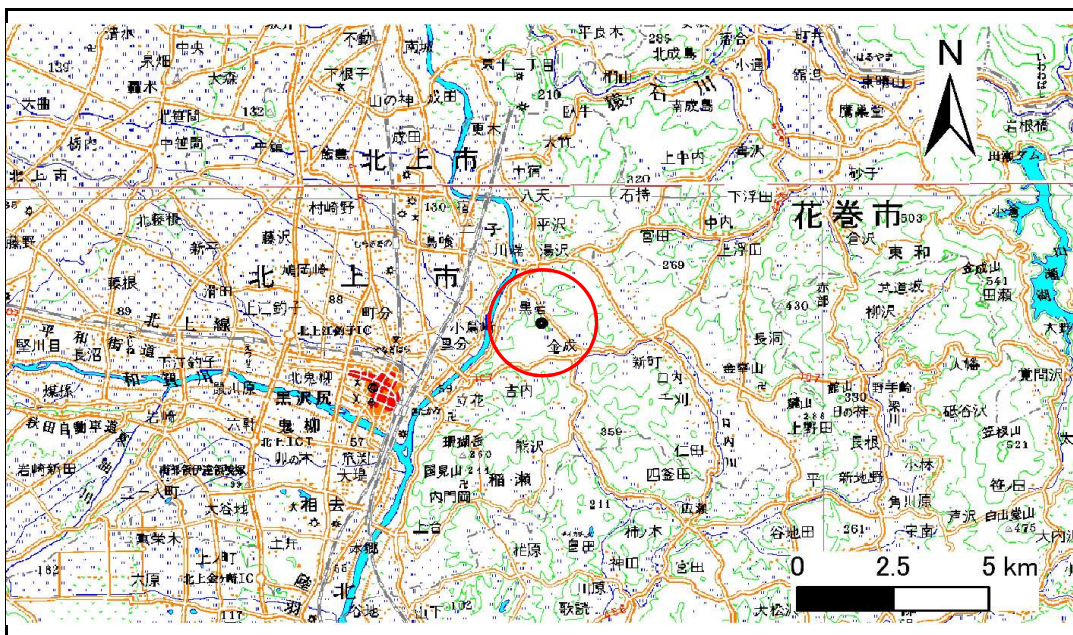


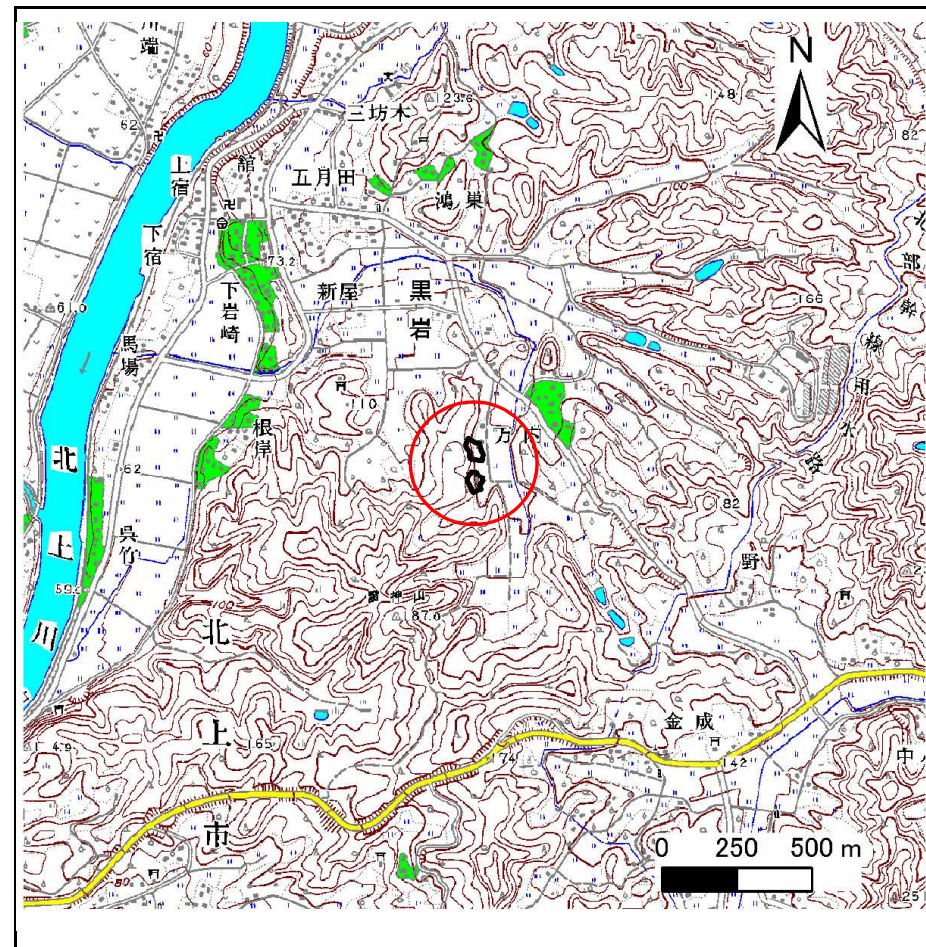
土砂災害防止に関する基礎調査(急傾斜地の崩壊)

表紙 概況、位置図

自然現象の種類	急傾斜地の崩壊
箇所番号	134B1019
箇所名	万内1
所在地	北上市黒岩字万内
調査機関	県南広域振興局 土木部 北上土木センター



位置図(S=1:200,000)



概況図(S=1:25,000)

急傾斜地の崩壊区域調査

様式3-1 危害のおそれのある土地、著しい危害のおそれのある土地の設定図

調査年度 平成22年度

急傾斜地の位置	箇所番号	134B1019	箇所名	万内1	所在地	北上市黒岩字万内
---------	------	----------	-----	-----	-----	----------



急傾斜地の崩壊区域調査

様式3-2 建築物に作用すると想定される衝撃に関する事項(1/1)

調査年度

平成22年度

急傾斜地の位置		箇所番号			箇所名				所在地		急傾斜地内					
		134B1019			万内1				北上市黒岩字万内							
横断線 番号	急傾斜地の下端に隣接する土地								急傾斜地内							
	土石等の移動の高さと力の大きさ				土石等の堆積高さとの大きさ				土石等の移動の高さと力の大きさ				土石等の堆積高さとの大きさ			
	区分	高さ (m)	下端からの距離 (m)	力の大きさ (kN/m ²)	区分	下端からの水平 距離(m)	高さ (m)	力の大きさ (kN/m ²)	区分	高さ (m)	上端からの比高 (m)	力の大きさ (kN/m ²)	区分	上端からの比高 (m)	高さ (m)	力の大きさ (kN/m ²)
1	100kN/m ² を超える	-	- ~ -	-	3mを超える	- ~ -	-	-	100kN/m ² を超える	-	- ~ -	-	3mを超える	- ~ -	-	-
	それ以外	1.00	0.00 ~ 4.71	58.67	それ以外	0.00 ~ 0.00	1.64	8.29	それ以外	1.00	5.00 ~ 5.00	58.67	それ以外	5.00 ~ 5.00	1.64	8.29
2	100kN/m ² を超える	-	- ~ -	-	3mを超える	- ~ -	-	-	100kN/m ² を超える	-	- ~ -	-	3mを超える	- ~ -	-	-
	それ以外	1.00	0.00 ~ 5.47	68.32	それ以外	0.00 ~ 0.00	1.70	8.59	それ以外	1.00	5.00 ~ 6.01	68.32	それ以外	5.00 ~ 6.01	1.70	8.59
3	100kN/m ² を超える	1.00	0.00 ~ 0.84	112.49	3mを超える	- ~ -	-	-	100kN/m ² を超える	1.00	10.58 ~ 13.00	112.49	3mを超える	- ~ -	-	-
	それ以外	1.00	0.84 ~ 8.62	100.00	それ以外	0.00 ~ 8.62	2.24	11.32	それ以外	1.00	5.00 ~ 10.58	100.00	それ以外	5.00 ~ 13.00	2.24	11.32
4	100kN/m ² を超える	1.00	0.00 ~ 0.66	109.77	3mを超える	- ~ -	-	-	100kN/m ² を超える	1.00	11.10 ~ 13.00	109.77	3mを超える	- ~ -	-	-
	それ以外	1.00	0.66 ~ 8.44	100.00	それ以外	0.00 ~ 8.44	2.36	11.95	それ以外	1.00	5.00 ~ 11.10	100.00	それ以外	5.00 ~ 13.00	2.36	11.95
5	100kN/m ² を超える	-	- ~ -	-	3mを超える	- ~ -	-	-	100kN/m ² を超える	-	- ~ -	-	3mを超える	- ~ -	-	-
	それ以外	1.00	0.00 ~ 4.66	58.09	それ以外	0.00 ~ 4.66	1.87	9.43	それ以外	1.00	5.00 ~ 5.05	58.09	それ以外	5.00 ~ 5.05	1.87	9.43
6	100kN/m ² を超える	-	- ~ -	-	3mを超える	- ~ -	-	-	100kN/m ² を超える	-	- ~ -	-	3mを超える	- ~ -	-	-
	それ以外	1.00	0.00 ~ 6.59	83.05	それ以外	0.00 ~ 0.00	1.59	8.03	それ以外	1.00	5.00 ~ 8.60	83.05	それ以外	5.00 ~ 8.60	1.59	8.03
7	100kN/m ² を超える	-	- ~ -	-	3mを超える	- ~ -	-	-	100kN/m ² を超える	-	- ~ -	-	3mを超える	- ~ -	-	-
	それ以外	1.00	0.00 ~ 7.39	94.28	それ以外	0.00 ~ 7.39	2.03	10.25	それ以外	1.00	5.00 ~ 10.05	94.28	それ以外	5.00 ~ 10.05	2.03	10.25
8	100kN/m ² を超える	-	- ~ -	-	3mを超える	- ~ -	-	-	100kN/m ² を超える	-	- ~ -	-	3mを超える	- ~ -	-	-
	それ以外	1.00	0.00 ~ 7.19	91.45	それ以外	0.00 ~ 7.19	1.79	9.04	それ以外	1.00	5.00 ~ 9.13	91.45	それ以外	5.00 ~ 9.13	1.79	9.04
9	100kN/m ² を超える	1.00	0.00 ~ 0.16	102.41	3mを超える	- ~ -	-	-	100kN/m ² を超える	1.00	10.72 ~ 11.19	102.41	3mを超える	- ~ -	-	-
	それ以外	1.00	0.16 ~ 7.95	100.00	それ以外	0.00 ~ 7.95	2.09	10.59	それ以外	1.00	5.00 ~ 10.72	100.00	それ以外	5.00 ~ 11.19	2.09	10.59
10	100kN/m ² を超える	-	- ~ -	-	3mを超える	- ~ -	-	-	100kN/m ² を超える	-	- ~ -	-	3mを超える	- ~ -	-	-
	それ以外	1.00	0.00 ~ 4.76	59.36	それ以外	0.00 ~ 0.00	1.76	8.92	それ以外	1.00	5.00 ~ 5.00	59.36	それ以外	5.00 ~ 5.00	1.76	8.92
	100kN/m ² を超える		~		3mを超える	~			100kN/m ² を超える		~		3mを超える	~		
	それ以外		~		それ以外	~			それ以外		~		それ以外	~		
	100kN/m ² を超える		~		3mを超える	~			100kN/m ² を超える		~		3mを超える	~		
	それ以外		~		それ以外	~			それ以外		~		それ以外	~		
	100kN/m ² を超える		~		3mを超える	~			100kN/m ² を超える		~		3mを超える	~		
	それ以外		~		それ以外	~			それ以外		~		それ以外	~		
	100kN/m ² を超える		~		3mを超える	~			100kN/m ² を超える		~		3mを超える	~		
	それ以外		~		それ以外	~			それ以外		~		それ以外	~		