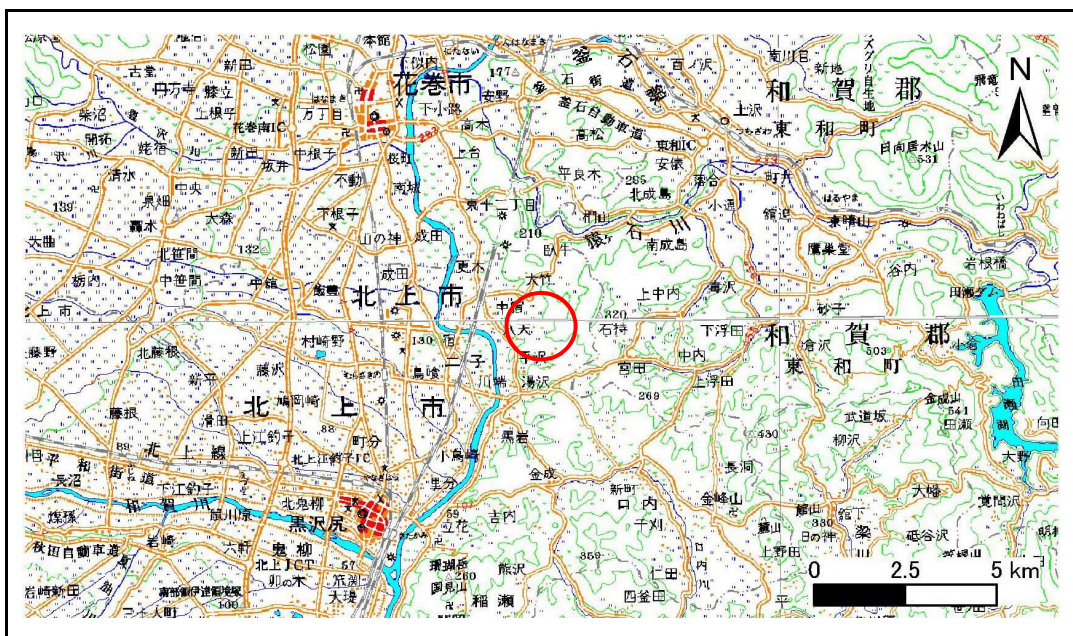


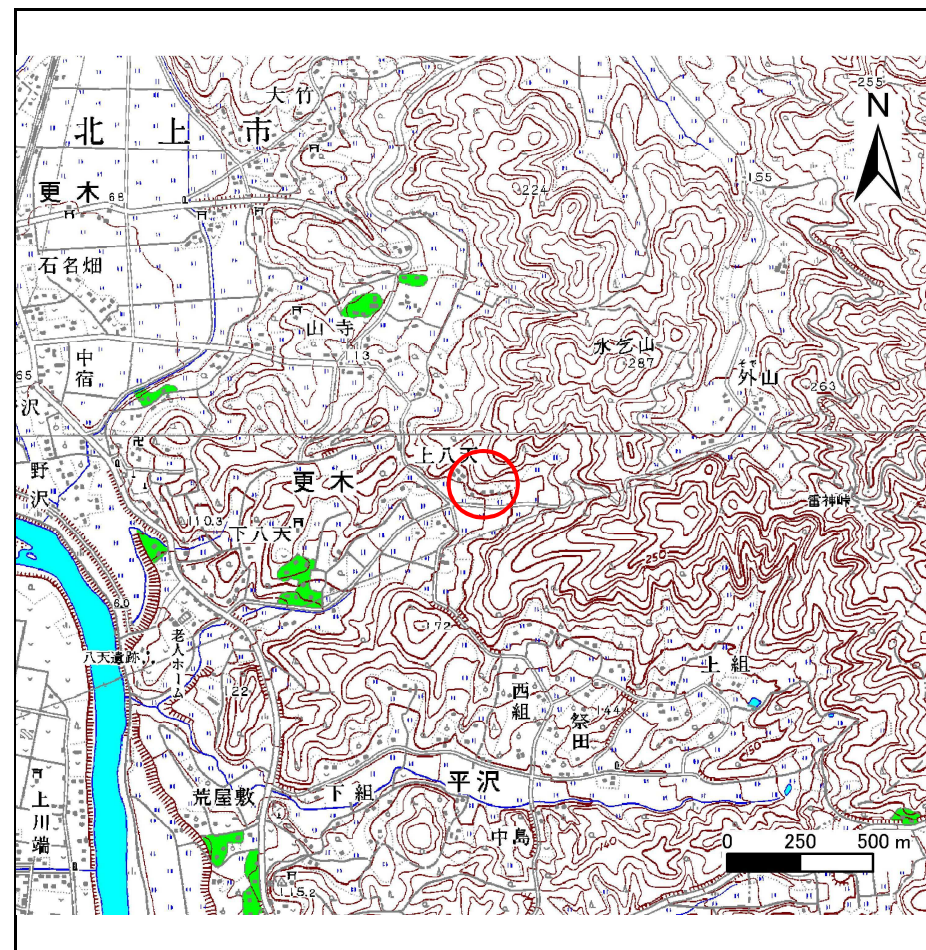
# 土砂災害防止に関する基礎調査(急傾斜地の崩壊)

表紙 概況、位置図

自然現象の種類	急傾斜地の崩壊
箇所番号	134B1002
箇所名	上八天2
所在地	岩手県北上市更木36地割
調査機関	岩手県県南広域振興局北上総合支局



概況図(S=1:200,000)



位置図(S=1:25,000)



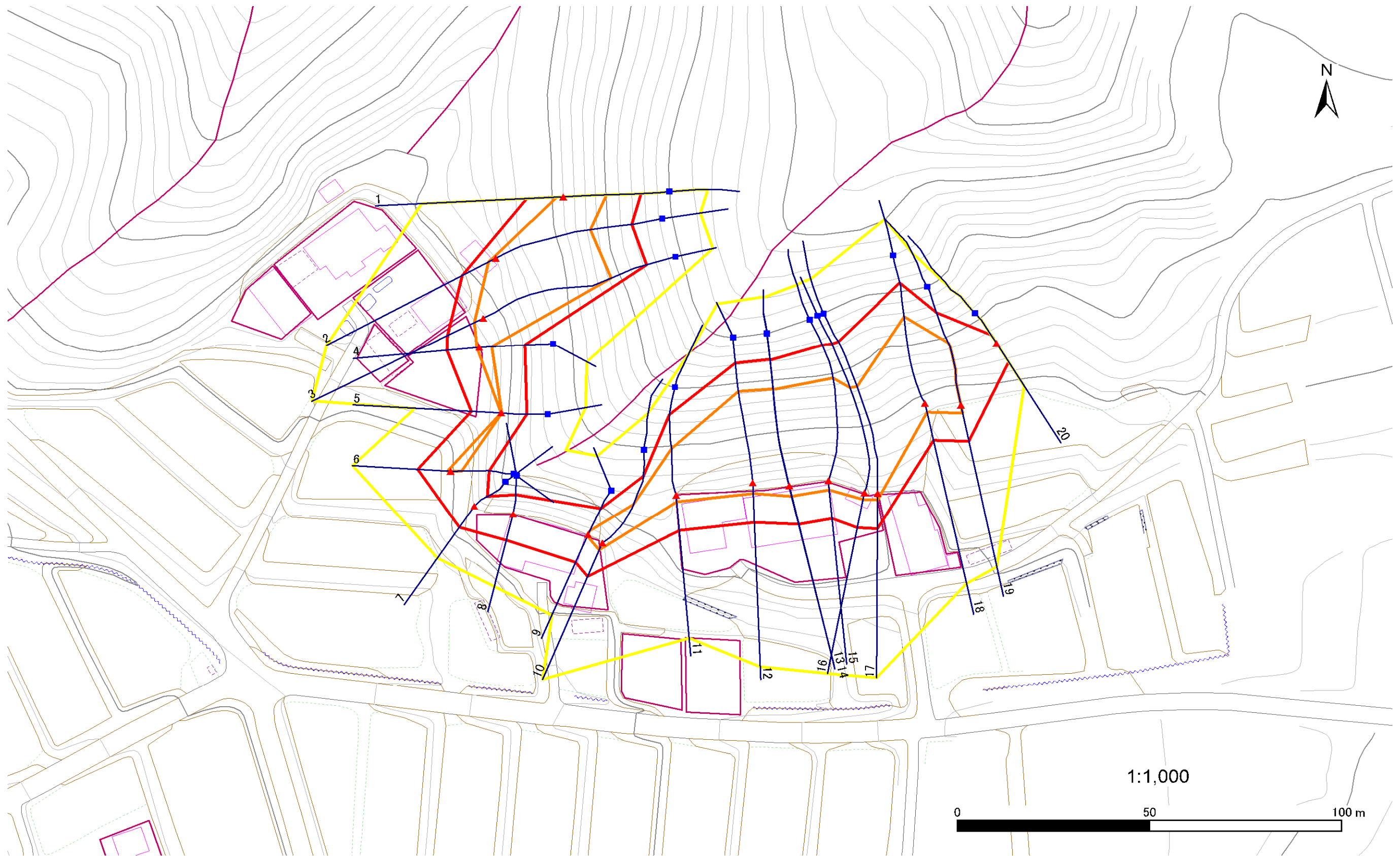
# 急傾斜地の崩壊区域調書

様式3-1 危害のおそれのある土地、著しい危害のおそれのある土地の設定図

調査年度

平成21年度

急傾斜地の位置 箇所番号 134B1002 箇所名 上八天2 所在地 岩手県北上市更木36地割



凡例 ■ 上端 ▲ 下端 — 横断測線

▭ 危害のおそれのある土地の区域  
▭ 著しい危害のおそれのある土地の区域

▭ 土石等の移動による力が100kN/m<sup>2</sup>を超える範囲  
▭ 土石等の堆積高が3mを超える範囲

# 急傾斜地の崩壊区域調書

様式3-2 建築物に作用すると想定される衝撃に関する事項(1/2)

調査年度 平成21年度

急傾斜地の位置		箇所番号 134B1002			箇所名 上八天2			所在地 岩手県北上市更木36地割								
横断 測線 番号	急傾斜地の下端に隣接する土地								急傾斜地内							
	土石等の移動の高さと力の大きさ				土石等の堆積高さと力の大きさ				土石等の移動の高さと力の大きさ				土石等の堆積高さと力の大きさ			
	区分	高さ (m)	下端からの距離 (m)	力の大きさ (kN/m <sup>2</sup> )	区分	下端からの水平 距離(m)	高さ (m)	力の大きさ (kN/m <sup>2</sup> )	区分	高さ (m)	上端からの比高 (m)	力の大きさ (kN/m <sup>2</sup> )	区分	上端からの比高 (m)	高さ (m)	力の大きさ (kN/m <sup>2</sup> )
1	100kN/m <sup>2</sup> を超える	1.00	0.00 ~ 1.73	126.53	3mを超える	- ~ -	-	-	100kN/m <sup>2</sup> を超える	1.00	10.96 ~ 18.48	126.53	3mを超える	- ~ -	-	-
	それ以外	1.00	1.73 ~ 9.51	100.00	それ以外	0.00 ~ 9.51	2.23	11.28	それ以外	1.00	5.00 ~ 10.96	100.00	それ以外	5.00 ~ 18.48	2.23	11.28
2	100kN/m <sup>2</sup> を超える	1.00	0.00 ~ 2.15	133.32	3mを超える	- ~ -	-	-	100kN/m <sup>2</sup> を超える	1.00	11.69 ~ 27.69	133.32	3mを超える	- ~ -	-	-
	それ以外	1.00	2.15 ~ 9.93	100.00	それ以外	0.00 ~ 9.93	2.77	13.99	それ以外	1.00	5.00 ~ 11.69	100.00	それ以外	5.00 ~ 27.69	2.77	13.99
3	100kN/m <sup>2</sup> を超える	1.00	0.00 ~ 2.58	140.59	3mを超える	- ~ -	-	-	100kN/m <sup>2</sup> を超える	1.00	11.33 ~ 33.98	140.59	3mを超える	- ~ -	-	-
	それ以外	1.00	2.58 ~ 10.37	100.00	それ以外	0.00 ~ 10.37	2.91	14.70	それ以外	1.00	5.00 ~ 11.33	100.00	それ以外	5.00 ~ 33.98	2.91	14.70
4	100kN/m <sup>2</sup> を超える	1.00	0.00 ~ 0.68	110.14	3mを超える	- ~ -	-	-	100kN/m <sup>2</sup> を超える	1.00	10.86 ~ 13.05	110.14	3mを超える	- ~ -	-	-
	それ以外	1.00	0.68 ~ 8.47	100.00	それ以外	0.00 ~ 8.47	2.07	10.46	それ以外	1.00	5.00 ~ 10.86	100.00	それ以外	5.00 ~ 13.05	2.07	10.46
5	100kN/m <sup>2</sup> を超える	1.00	0.00 ~ 0.05	100.74	3mを超える	- ~ -	-	-	100kN/m <sup>2</sup> を超える	1.00	11.08 ~ 11.21	100.74	3mを超える	- ~ -	-	-
	それ以外	1.00	0.05 ~ 7.84	100.00	それ以外	0.00 ~ 7.84	2.36	11.93	それ以外	1.00	5.00 ~ 11.08	100.00	それ以外	5.00 ~ 11.21	2.36	11.93
6	100kN/m <sup>2</sup> を超える	1.00	0.00 ~ 0.77	111.50	3mを超える	- ~ -	-	-	100kN/m <sup>2</sup> を超える	1.00	10.53 ~ 12.77	111.50	3mを超える	- ~ -	-	-
	それ以外	1.00	0.77 ~ 8.56	100.00	それ以外	0.00 ~ 8.56	2.19	11.05	それ以外	1.00	5.00 ~ 10.53	100.00	それ以外	5.00 ~ 12.77	2.19	11.05
7	100kN/m <sup>2</sup> を超える	-	- ~ -	-	3mを超える	- ~ -	-	-	100kN/m <sup>2</sup> を超える	-	- ~ -	-	3mを超える	- ~ -	-	-
	それ以外	1.00	0.00 ~ 6.89	87.22	それ以外	0.00 ~ 6.89	1.80	9.09	それ以外	1.00	5.00 ~ 8.51	87.22	それ以外	5.00 ~ 8.51	1.80	9.09
8	100kN/m <sup>2</sup> を超える	-	- ~ -	-	3mを超える	- ~ -	-	-	100kN/m <sup>2</sup> を超える	-	- ~ -	-	3mを超える	- ~ -	-	-
	それ以外	1.00	0.00 ~ 7.30	93.03	それ以外	0.00 ~ 7.30	2.40	12.14	それ以外	1.00	5.00 ~ 10.13	93.03	それ以外	5.00 ~ 10.13	2.40	12.14
9	100kN/m <sup>2</sup> を超える	1.00	0.00 ~ 0.39	105.82	3mを超える	- ~ -	-	-	100kN/m <sup>2</sup> を超える	1.00	10.80 ~ 11.87	105.82	3mを超える	- ~ -	-	-
	それ以外	1.00	0.39 ~ 8.18	100.00	それ以外	0.00 ~ 8.18	2.31	11.66	それ以外	1.00	5.00 ~ 10.80	100.00	それ以外	5.00 ~ 11.87	2.31	11.66
10	100kN/m <sup>2</sup> を超える	1.00	0.00 ~ 2.11	132.74	3mを超える	- ~ -	-	-	100kN/m <sup>2</sup> を超える	1.00	10.71 ~ 20.08	132.74	3mを超える	- ~ -	-	-
	それ以外	1.00	2.11 ~ 9.90	100.00	それ以外	0.00 ~ 9.90	2.60	13.13	それ以外	1.00	5.00 ~ 10.71	100.00	それ以外	5.00 ~ 20.08	2.60	13.13
11	100kN/m <sup>2</sup> を超える	1.00	0.00 ~ 1.81	127.78	3mを超える	- ~ -	-	-	100kN/m <sup>2</sup> を超える	1.00	11.06 ~ 19.44	127.78	3mを超える	- ~ -	-	-
	それ以外	1.00	1.81 ~ 9.59	100.00	それ以外	0.00 ~ 9.59	2.22	11.21	それ以外	1.00	5.00 ~ 11.06	100.00	それ以外	5.00 ~ 19.44	2.22	11.21
12	100kN/m <sup>2</sup> を超える	1.00	0.00 ~ 2.96	147.05	3mを超える	- ~ -	-	-	100kN/m <sup>2</sup> を超える	1.00	10.62 ~ 28.62	147.05	3mを超える	- ~ -	-	-
	それ以外	1.00	2.96 ~ 10.75	100.00	それ以外	0.00 ~ 10.75	2.96	14.97	それ以外	1.00	5.00 ~ 10.62	100.00	それ以外	5.00 ~ 28.62	2.96	14.97
13	100kN/m <sup>2</sup> を超える	1.00	0.00 ~ 2.92	146.30	3mを超える	- ~ -	-	-	100kN/m <sup>2</sup> を超える	1.00	10.69 ~ 29.41	146.30	3mを超える	- ~ -	-	-
	それ以外	1.00	2.92 ~ 10.70	100.00	それ以外	0.00 ~ 10.70	2.93	14.82	それ以外	1.00	5.00 ~ 10.69	100.00	それ以外	5.00 ~ 29.41	2.93	14.82
14	100kN/m <sup>2</sup> を超える	1.00	0.00 ~ 2.91	146.16	3mを超える	- ~ -	-	-	100kN/m <sup>2</sup> を超える	1.00	10.69 ~ 29.27	146.16	3mを超える	- ~ -	-	-
	それ以外	1.00	2.91 ~ 10.70	100.00	それ以外	0.00 ~ 10.70	2.93	14.82	それ以外	1.00	5.00 ~ 10.69	100.00	それ以外	5.00 ~ 29.27	2.93	14.82
15	100kN/m <sup>2</sup> を超える	1.00	0.00 ~ 2.56	140.25	3mを超える	- ~ -	-	-	100kN/m <sup>2</sup> を超える	1.00	11.12 ~ 29.43	140.25	3mを超える	- ~ -	-	-
	それ以外	1.00	2.56 ~ 10.35	100.00	それ以外	0.00 ~ 10.35	2.84	14.34	それ以外	1.00	5.00 ~ 11.12	100.00	それ以外	5.00 ~ 29.43	2.84	14.34

## 急傾斜地の崩壊区域調書

様式3-2 建築物に作用すると想定される衝撃に関する事項(2/2)

調査年度

平成21年度

急傾斜地の位置		箇所番号		134B1002		箇所名		上八天2		所在地		岩手県北上市更木36地割				
横断 測線 番号	急傾斜地の下端に隣接する土地								急傾斜地内							
	土石等の移動の高さと力の大きさ				土石等の堆積高さと力の大きさ				土石等の移動の高さと力の大きさ				土石等の堆積高さと力の大きさ			
	区分	高さ (m)	下端からの距離 (m)	力の大きさ (kN/m <sup>2</sup> )	区分	下端からの水平 距離(m)	高さ (m)	力の大きさ (kN/m <sup>2</sup> )	区分	高さ (m)	上端からの比高 (m)	力の大きさ (kN/m <sup>2</sup> )	区分	上端からの比高 (m)	高さ (m)	力の大きさ (kN/m <sup>2</sup> )
16	100kN/m <sup>2</sup> を超える	1.00	0.00 ~ 1.88	128.92	3mを超える	- ~ -	-	-	100kN/m <sup>2</sup> を超える	1.00	12.44 ~ 29.54	128.92	3mを超える	- ~ -	-	-
	それ以外	1.00	1.88 ~ 9.66	100.00	それ以外	0.00 ~ 9.66	2.71	13.69	それ以外	1.00	5.00 ~ 12.44	100.00	それ以外	5.00 ~ 29.54	2.71	13.69
17	100kN/m <sup>2</sup> を超える	1.00	0.00 ~ 1.83	128.19	3mを超える	- ~ -	-	-	100kN/m <sup>2</sup> を超える	1.00	12.57 ~ 29.77	128.19	3mを超える	- ~ -	-	-
	それ以外	1.00	1.83 ~ 9.62	100.00	それ以外	0.00 ~ 9.62	2.70	13.64	それ以外	1.00	5.00 ~ 12.57	100.00	それ以外	5.00 ~ 29.77	2.70	13.64
18	100kN/m <sup>2</sup> を超える	1.00	0.00 ~ 2.46	138.52	3mを超える	- ~ -	-	-	100kN/m <sup>2</sup> を超える	1.00	11.09 ~ 26.99	138.52	3mを超える	- ~ -	-	-
	それ以外	1.00	2.46 ~ 10.25	100.00	それ以外	0.00 ~ 10.25	2.84	14.37	それ以外	1.00	5.00 ~ 11.09	100.00	それ以外	5.00 ~ 26.99	2.84	14.37
19	100kN/m <sup>2</sup> を超える	1.00	0.00 ~ 2.21	134.29	3mを超える	- ~ -	-	-	100kN/m <sup>2</sup> を超える	1.00	10.95 ~ 22.38	134.29	3mを超える	- ~ -	-	-
	それ以外	1.00	2.21 ~ 9.99	100.00	それ以外	0.00 ~ 9.99	2.55	12.87	それ以外	1.00	5.00 ~ 10.95	100.00	それ以外	5.00 ~ 22.38	2.55	12.87
20	100kN/m <sup>2</sup> を超える	-	- ~ -	-	3mを超える	- ~ -	-	-	100kN/m <sup>2</sup> を超える	-	- ~ -	-	3mを超える	- ~ -	-	-
	それ以外	1.00	0.00 ~ 5.94	74.38	それ以外	0.00 ~ 0.00	1.68	8.48	それ以外	1.00	5.00 ~ 6.80	74.38	それ以外	5.00 ~ 6.80	1.68	8.48
	100kN/m <sup>2</sup> を超える		~		3mを超える	~			100kN/m <sup>2</sup> を超える		~		3mを超える	~		
	それ以外		~		それ以外	~			それ以外		~		それ以外	~		
	100kN/m <sup>2</sup> を超える		~		3mを超える	~			100kN/m <sup>2</sup> を超える		~		3mを超える	~		
	それ以外		~		それ以外	~			それ以外		~		それ以外	~		
	100kN/m <sup>2</sup> を超える		~		3mを超える	~			100kN/m <sup>2</sup> を超える		~		3mを超える	~		
	それ以外		~		それ以外	~			それ以外		~		それ以外	~		
	100kN/m <sup>2</sup> を超える		~		3mを超える	~			100kN/m <sup>2</sup> を超える		~		3mを超える	~		
	それ以外		~		それ以外	~			それ以外		~		それ以外	~		
	100kN/m <sup>2</sup> を超える		~		3mを超える	~			100kN/m <sup>2</sup> を超える		~		3mを超える	~		
	それ以外		~		それ以外	~			それ以外		~		それ以外	~		
	100kN/m <sup>2</sup> を超える		~		3mを超える	~			100kN/m <sup>2</sup> を超える		~		3mを超える	~		
	それ以外		~		それ以外	~			それ以外		~		それ以外	~		