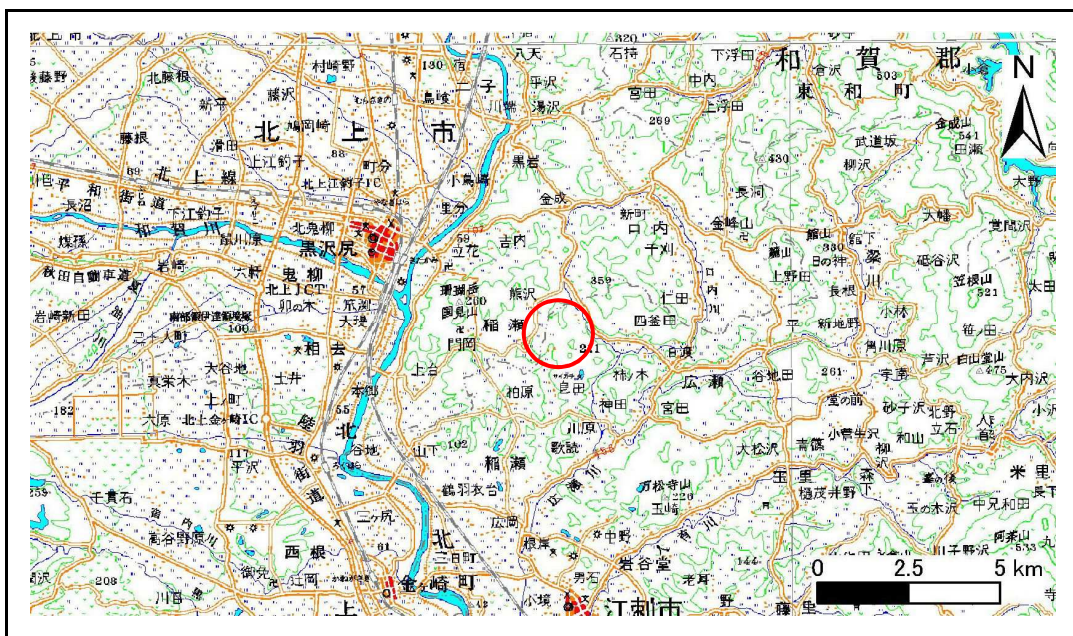


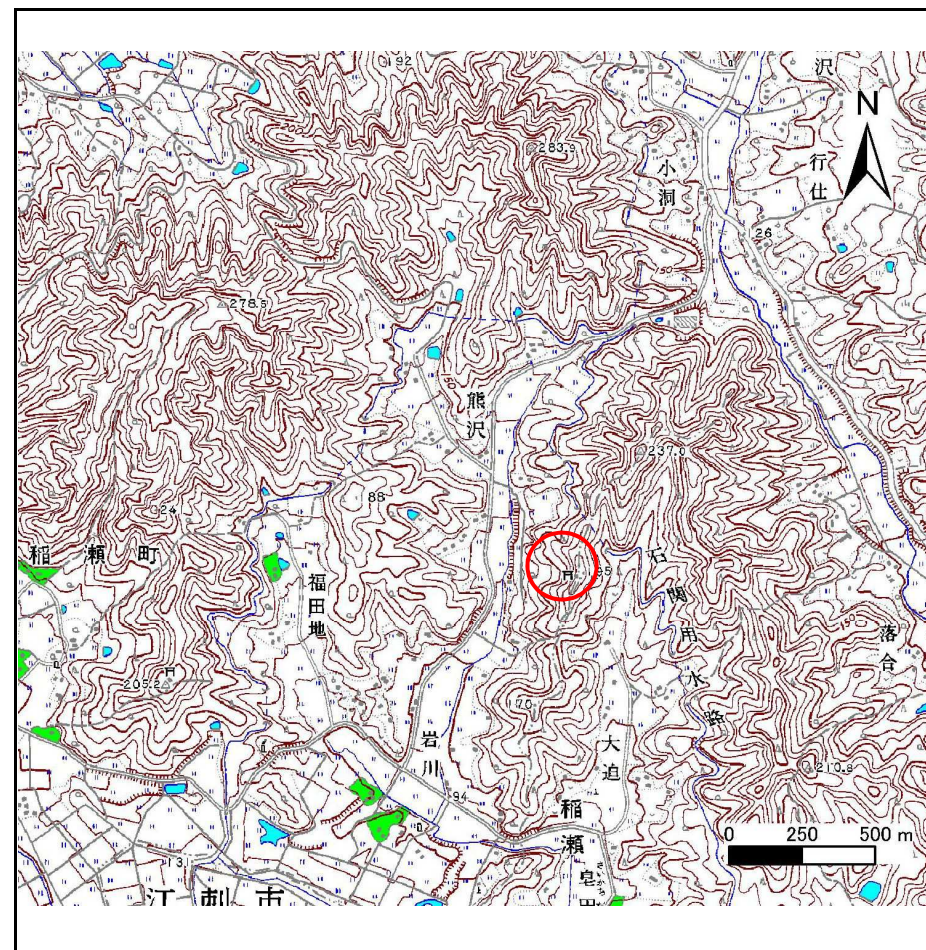
土砂災害防止に関する基礎調査(急傾斜地の崩壊)

表紙 概況、位置図

自然現象の種類	急傾斜地の崩壊
箇所番号	134A1009
箇所名	熊沢1
所在地	岩手県北上市稲瀬町字熊沢
調査機関	岩手県県南広域振興局北上総合支局



概況図(S=1:200,000)



位置図(S=1:25,000)

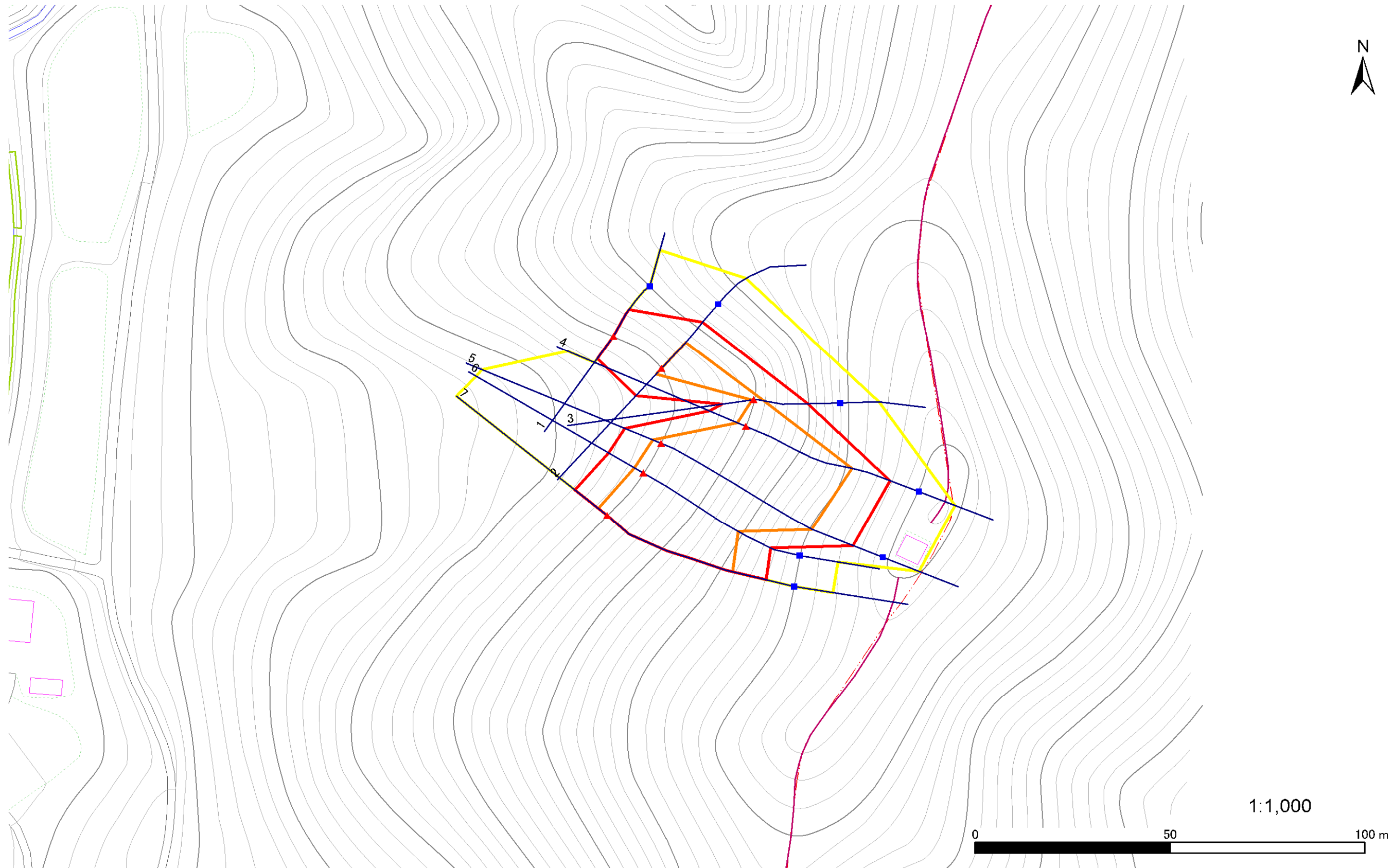
急傾斜地の崩壊区域調書

様式3-1 危害のおそれのある土地、著しい危害のおそれのある土地の設定図

調査年度

平成21年度

急傾斜地の位置 箇所番号 134A1009 箇所名 熊沢1 所在地 岩手県北上市稲瀬町字熊沢



- | | | | | |
|----|------|--------|---------------------|--|
| 凡例 | ■ 上端 | — 横断測線 | ■ 危惧のおそれのある土地の区域 | ■ 土石等の移動による力が100kN/m ² を超える範囲 |
| | ▲ 下端 | | ■ 著しい危惧のおそれのある土地の区域 | ■ 土石等の堆積高が3mを超える範囲 |

急傾斜地の崩壊区域調書

様式3-2 建築物に作用すると想定される衝撃に関する事項(1/1)

調査年度

平成21年度

急傾斜地の位置		134A1009			箇所名		熊沢1		所在地		岩手県北上市稲瀬町字熊沢					
横断 測線 番号	急傾斜地の下端に隣接する土地								急傾斜地内							
	土石等の移動の高さと力の大きさ				土石等の堆積高さと力の大きさ				土石等の移動の高さと力の大きさ				土石等の堆積高さと力の大きさ			
	区分	高さ (m)	下端からの距離 (m)	力の大きさ (kN/m ²)	区分	下端からの水平 距離(m)	高さ (m)	力の大きさ (kN/m ²)	区分	高さ (m)	上端からの比高 (m)	力の大きさ (kN/m ²)	区分	上端からの比高 (m)	高さ (m)	力の大きさ (kN/m ²)
1	100kN/m ² を超える	-	- ~ -	-	3mを超える	- ~ -	-	-	100kN/m ² を超える	-	- ~ -	-	3mを超える	- ~ -	-	-
	それ以外	1.00	0.00 ~ 7.20	91.58	それ以外	0.00 ~ 7.20	1.98	9.99	それ以外	1.00	5.00 ~ 10.00	91.58	それ以外	5.00 ~ 10.00	1.98	9.99
2	100kN/m ² を超える	1.00	0.00 ~ 2.02	131.16	3mを超える	- ~ -	-	-	100kN/m ² を超える	1.00	10.55 ~ 18.00	131.16	3mを超える	- ~ -	-	-
	それ以外	1.00	2.02 ~ 9.80	100.00	それ以外	0.00 ~ 9.80	2.41	12.18	それ以外	1.00	5.00 ~ 10.55	100.00	それ以外	5.00 ~ 18.00	2.41	12.18
3	100kN/m ² を超える	1.00	0.00 ~ 0.41	106.05	3mを超える	- ~ -	-	-	100kN/m ² を超える	1.00	11.91 ~ 13.50	106.05	3mを超える	- ~ -	-	-
	それ以外	1.00	0.41 ~ 8.19	100.00	それ以外	0.00 ~ 8.19	1.97	9.96	それ以外	1.00	5.00 ~ 11.91	100.00	それ以外	5.00 ~ 13.50	1.97	9.96
4	100kN/m ² を超える	1.00	0.00 ~ 2.37	137.07	3mを超える	- ~ -	-	-	100kN/m ² を超える	1.00	11.47 ~ 30.09	137.07	3mを超える	- ~ -	-	-
	それ以外	1.00	2.37 ~ 10.16	100.00	それ以外	0.00 ~ 10.16	2.89	14.61	それ以外	1.00	5.00 ~ 11.47	100.00	それ以外	5.00 ~ 30.09	2.89	14.61
5	100kN/m ² を超える	1.00	0.00 ~ 2.34	136.48	3mを超える	- ~ -	-	-	100kN/m ² を超える	1.00	11.92 ~ 39.15	136.48	3mを超える	- ~ -	-	-
	それ以外	1.00	2.34 ~ 10.12	100.00	それ以外	0.00 ~ 10.12	2.84	14.38	それ以外	1.00	5.00 ~ 11.92	100.00	それ以外	5.00 ~ 39.15	2.84	14.38
6	100kN/m ² を超える	1.00	0.00 ~ 2.57	140.37	3mを超える	- ~ -	-	-	100kN/m ² を超える	1.00	11.15 ~ 29.97	140.37	3mを超える	- ~ -	-	-
	それ以外	1.00	2.57 ~ 10.36	100.00	それ以外	0.00 ~ 10.36	2.83	14.32	それ以外	1.00	5.00 ~ 11.15	100.00	それ以外	5.00 ~ 29.97	2.83	14.32
7	100kN/m ² を超える	1.00	0.00 ~ 2.90	145.98	3mを超える	- ~ -	-	-	100kN/m ² を超える	1.00	10.94 ~ 35.07	145.98	3mを超える	- ~ -	-	-
	それ以外	1.00	2.90 ~ 10.69	100.00	それ以外	0.00 ~ 10.69	2.97	15.02	それ以外	1.00	5.00 ~ 10.94	100.00	それ以外	5.00 ~ 35.07	2.97	15.02
	100kN/m ² を超える		~		3mを超える	~			100kN/m ² を超える		~		3mを超える	~		
	それ以外		~		それ以外	~			それ以外		~		それ以外	~		
	100kN/m ² を超える		~		3mを超える	~			100kN/m ² を超える		~		3mを超える	~		
	それ以外		~		それ以外	~			それ以外		~		それ以外	~		
	100kN/m ² を超える		~		3mを超える	~			100kN/m ² を超える		~		3mを超える	~		
	それ以外		~		それ以外	~			それ以外		~		それ以外	~		
	100kN/m ² を超える		~		3mを超える	~			100kN/m ² を超える		~		3mを超える	~		
	それ以外		~		それ以外	~			それ以外		~		それ以外	~		
	100kN/m ² を超える		~		3mを超える	~			100kN/m ² を超える		~		3mを超える	~		
	それ以外		~		それ以外	~			それ以外		~		それ以外	~		