

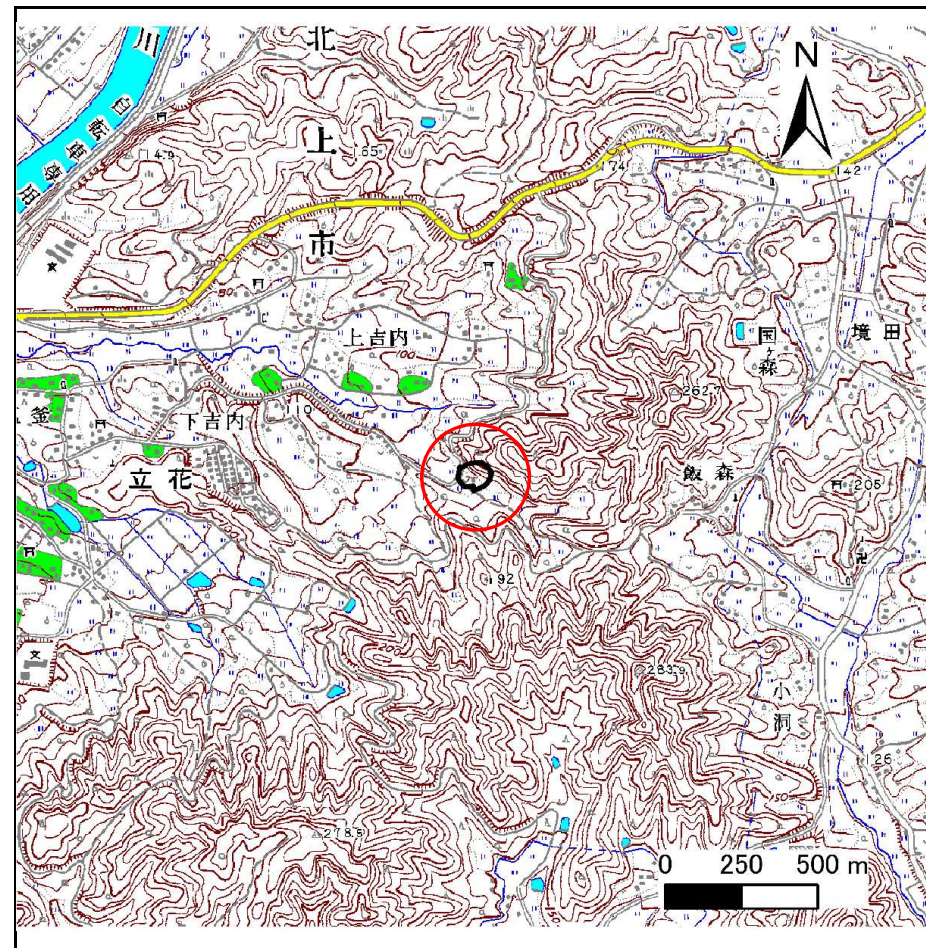
土砂災害防止に関する基礎調査(急傾斜地の崩壊)

表紙 概況、位置図

自然現象の種類	急傾斜地の崩壊
箇所番号	134A1003
箇所名	飯森1
所在地	北上市立花飯森
調査機関	県南広域振興局土木部北上土木センター



位置図(S=1:200,000)



概況図(S=1:25,000)

急傾斜地の崩壊区域調書

様式3-1 危害のおそれのある土地、著しい危害のおそれのある土地の設定図

調査年度

平成24年度

急傾斜地の位置

箇所番号

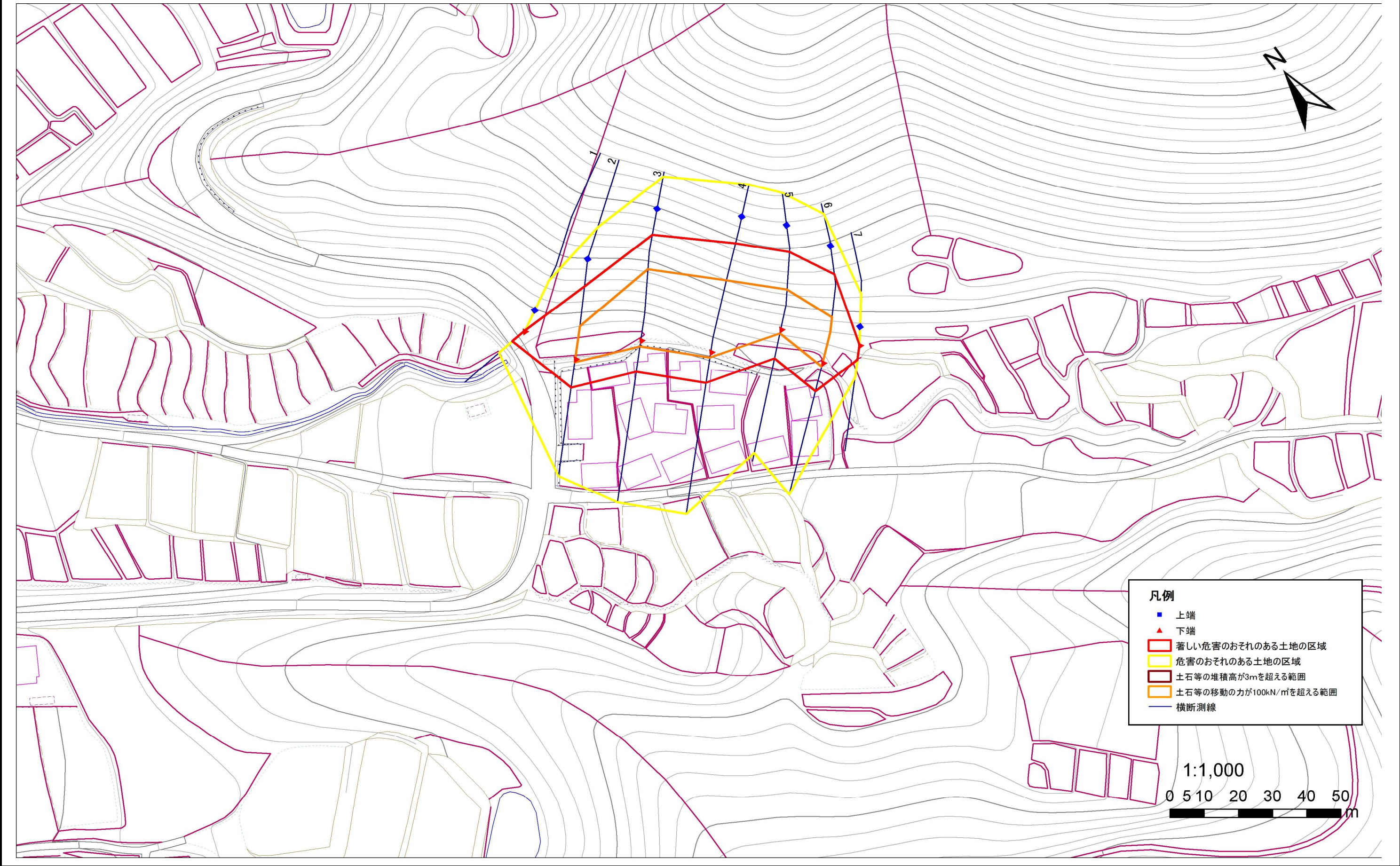
134A1003

箇所名

飯森1

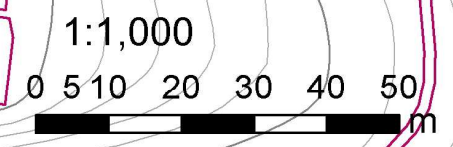
所在地

北上市立花飯森



凡例

- 上端
- ▲ 下端
- 著しい危害のおそれのある土地の区域
- 危害のおそれのある土地の区域
- 土石等の堆積高が3mを超える範囲
- 土石等の移動の力が100kN/m²を超える範囲
- 横断測線



急傾斜地の崩壊区域調査

様式3-2 建築物に作用すると想定される衝撃に関する事項(1/1)

調査年度

平成24年度

急傾斜地の位置		箇所番号			箇所名			所在地								
		134A1003			飯森1			北上市立花飯森								
横断線 番号	急傾斜地の下端に隣接する土地								急傾斜地内							
	土石等の移動の高さと力の大きさ				土石等の堆積高さと力の大きさ				土石等の移動の高さと力の大きさ				土石等の堆積高さと力の大きさ			
	区分	高さ (m)	下端からの距離 (m)	力の大きさ (kN/m ²)	区分	下端からの水平 距離(m)	高さ (m)	力の大きさ (kN/m ²)	区分	高さ (m)	上端からの比高 (m)	力の大きさ (kN/m ²)	区分	上端からの比高 (m)	高さ (m)	力の大きさ (kN/m ²)
1	100kN/m ² を超える	-	- ~ -	-	3mを超える	- ~ -	-	-	100kN/m ² を超える	-	- ~ -	-	3mを超える	- ~ -	-	-
	それ以外	1.00	0.00 ~ 4.78	59.51	それ以外	0.00 ~ 4.78	1.72	9.22	それ以外	1.00	5.00 ~ 5.00	59.51	それ以外	5.00 ~ 5.00	1.72	9.22
2	100kN/m ² を超える	1.00	0.00 ~ 1.13	117.11	3mを超える	- ~ -	-	-	100kN/m ² を超える	1.00	12.20 ~ 18.11	117.11	3mを超える	- ~ -	-	-
	それ以外	1.00	1.13 ~ 8.92	100.00	それ以外	0.00 ~ 8.92	2.12	11.36	それ以外	1.00	5.00 ~ 12.20	100.00	それ以外	5.00 ~ 18.11	2.12	11.36
3	100kN/m ² を超える	1.00	0.00 ~ 2.06	131.86	3mを超える	- ~ -	-	-	100kN/m ² を超える	1.00	11.57 ~ 25.00	131.86	3mを超える	- ~ -	-	-
	それ以外	1.00	2.06 ~ 9.84	100.00	それ以外	0.00 ~ 9.84	2.78	14.88	それ以外	1.00	5.00 ~ 11.57	100.00	それ以外	5.00 ~ 25.00	2.78	14.88
4	100kN/m ² を超える	1.00	0.00 ~ 1.87	128.82	3mを超える	- ~ -	-	-	100kN/m ² を超える	1.00	12.00 ~ 25.34	128.82	3mを超える	- ~ -	-	-
	それ以外	1.00	1.87 ~ 9.66	100.00	それ以外	0.00 ~ 9.66	2.74	14.66	それ以外	1.00	5.00 ~ 12.00	100.00	それ以外	5.00 ~ 25.34	2.74	14.66
5	100kN/m ² を超える	1.00	0.00 ~ 1.39	121.17	3mを超える	- ~ -	-	-	100kN/m ² を超える	1.00	11.91 ~ 19.30	121.17	3mを超える	- ~ -	-	-
	それ以外	1.00	1.39 ~ 9.18	100.00	それ以外	0.00 ~ 9.18	2.14	11.45	それ以外	1.00	5.00 ~ 11.91	100.00	それ以外	5.00 ~ 19.30	2.14	11.45
6	100kN/m ² を超える	1.00	0.00 ~ 1.27	119.22	3mを超える	- ~ -	-	-	100kN/m ² を超える	1.00	12.67 ~ 20.74	119.22	3mを超える	- ~ -	-	-
	それ以外	1.00	1.27 ~ 9.05	100.00	それ以外	0.00 ~ 9.05	2.39	12.80	それ以外	1.00	5.00 ~ 12.67	100.00	それ以外	5.00 ~ 20.74	2.39	12.80
7	100kN/m ² を超える	-	- ~ -	-	3mを超える	- ~ -	-	-	100kN/m ² を超える	-	- ~ -	-	3mを超える	- ~ -	-	-
	それ以外	1.00	0.00 ~ 4.56	56.88	それ以外	0.00 ~ 4.56	1.89	10.14	それ以外	1.00	5.00 ~ 5.00	56.88	それ以外	5.00 ~ 5.00	1.89	10.14
	100kN/m ² を超える		~		3mを超える	~			100kN/m ² を超える		~		3mを超える	~		
	それ以外		~		それ以外	~			それ以外		~		それ以外	~		
	100kN/m ² を超える		~		3mを超える	~			100kN/m ² を超える		~		3mを超える	~		
	それ以外		~		それ以外	~			それ以外		~		それ以外	~		
	100kN/m ² を超える		~		3mを超える	~			100kN/m ² を超える		~		3mを超える	~		
	それ以外		~		それ以外	~			それ以外		~		それ以外	~		
	100kN/m ² を超える		~		3mを超える	~			100kN/m ² を超える		~		3mを超える	~		
	それ以外		~		それ以外	~			それ以外		~		それ以外	~		
	100kN/m ² を超える		~		3mを超える	~			100kN/m ² を超える		~		3mを超える	~		
	それ以外		~		それ以外	~			それ以外		~		それ以外	~		