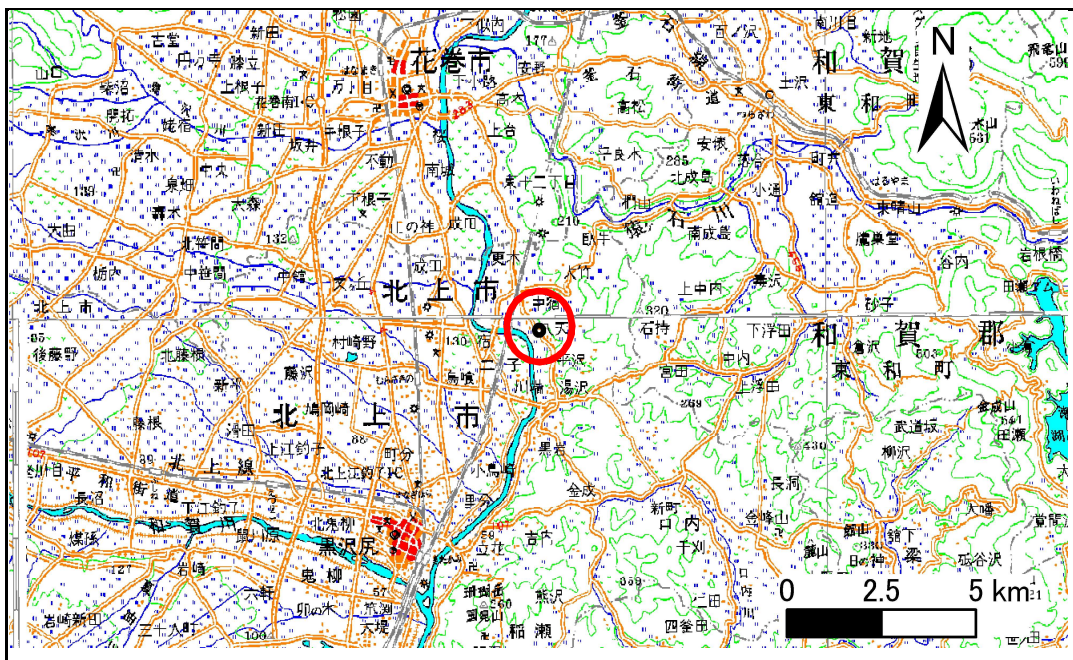


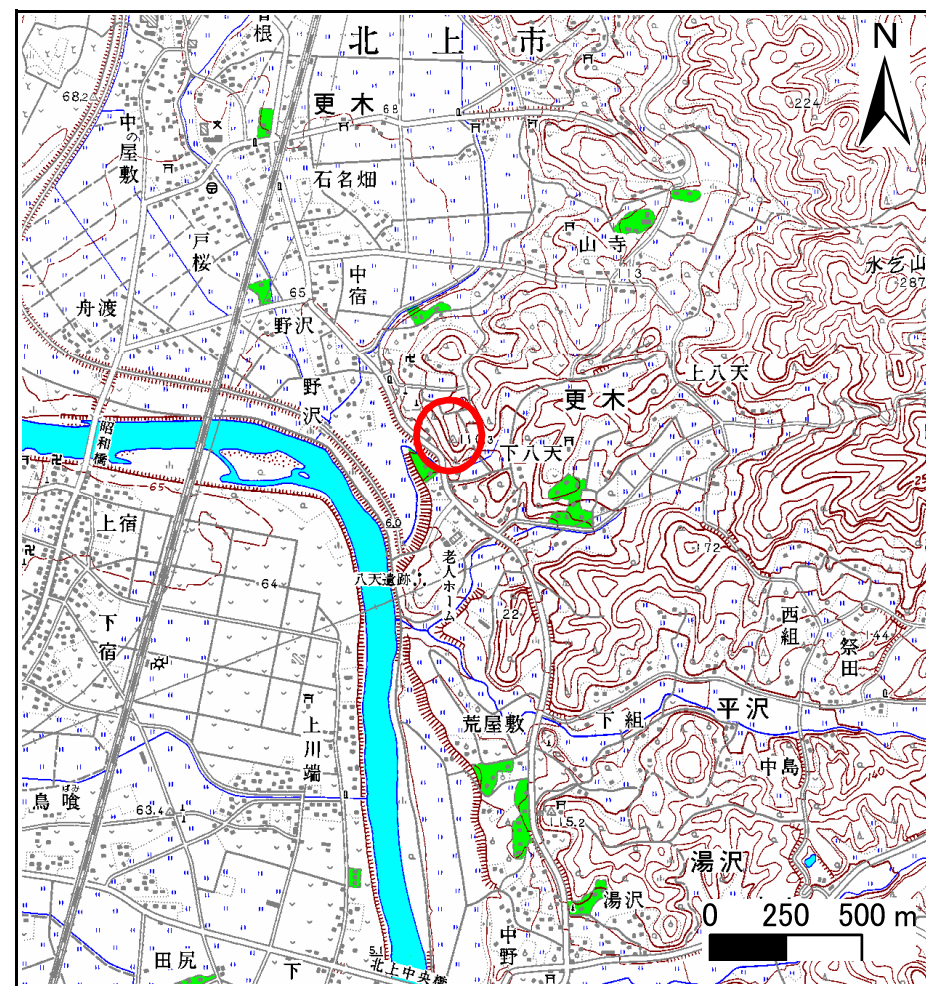
土砂災害防止に関する基礎調査(急傾斜地の崩壊)

表紙 概況、位置図

自然現象の種類	急傾斜地の崩壊
箇所番号	134A1001
箇所名	下八天
所在地	岩手県北上市大字更木字下八天
調査機関	岩手県北上地方振興局北上総合支局 土木部



位置図 (S=1:200,000)



概況図 (S=1:25,000)

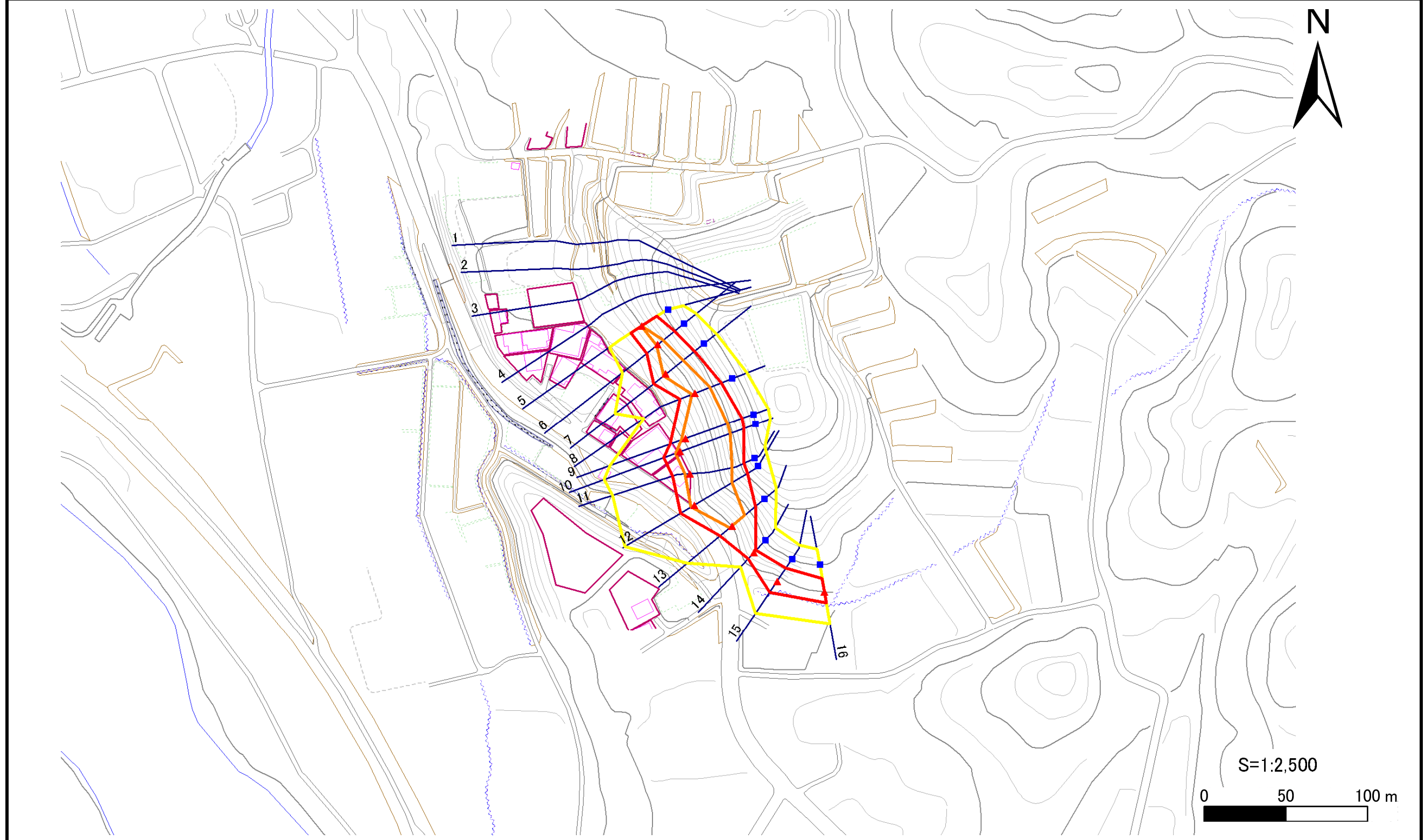
岩手県

急傾斜地の崩壊区域調査

様式3-1 危害のおそれのある土地、著しい危害のおそれのある土地の設定図

調査年度 平成18年

急傾斜地の位置 箇所番号 134A1001 箇所名 下八天 所在地 岩手県北上市大字更木字下八天



凡例	■ 上端	— 横断測線	 危害のおそれのある土地の区域 著しい危害のおそれのある土地の区域	 土石等の移動による力が100kN/m ² を超える範囲 土石等の堆積高が3mを超える範囲
	▲ 下端			

急傾斜地の崩壊区域調査

様式3-1 危害のおそれのある土地、著しい危害のおそれのある土地の設定図

調査年度 平成18年

急傾斜地の位置	箇所番号	134A1001	箇所名	下八天	所在地	岩手県北上市大字更木字下八天
---------	------	----------	-----	-----	-----	----------------



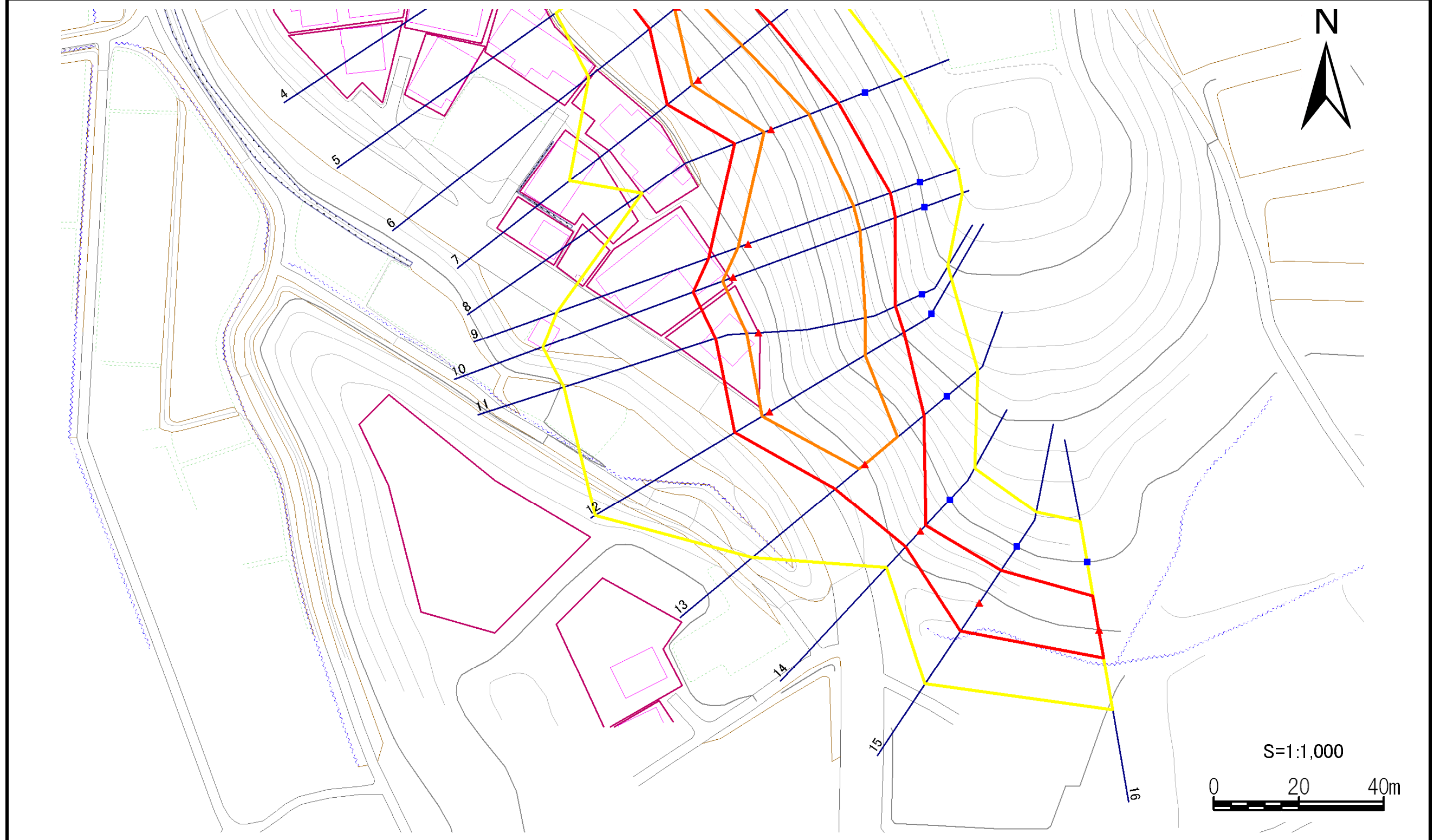
凡例	■ 上端	— 横断測線	▭ 危害のおそれのある土地の区域	▭ 土石等の移動による力が100kN/m ² を超える範囲
	▲ 下端		▭ 著しい危害のおそれのある土地の区域	▭ 土石等の堆積高が3mを超える範囲

急傾斜地の崩壊区域調書

様式3-1 危害のおそれのある土地、著しい危害のおそれのある土地の設定図

調査年度 平成18年

急傾斜地の位置	箇所番号	134A1001	箇所名	下八天	所在地	岩手県北上市大字更木字下八天
---------	------	----------	-----	-----	-----	----------------



凡例	■ 上端	— 横断測線	— 危害のおそれのある土地の区域	— 土石等の移動による力が100kN/m ² を超える範囲
	▲ 下端		— 著しい危害のおそれのある土地の区域	— 土石等の堆積高が3mを超える範囲

急傾斜地の崩壊区域調査

様式3-2 建築物に作用すると想定される衝撃に関する事項 (1/1)

調査年度	平成18年度
------	--------

急傾斜地の位置		134A1001			箇所名		下八天		所在地		岩手県北上市大字更木字下八天					
横断 測線 番号	急傾斜地の下端に隣接する土地									急傾斜地内						
	土石等の移動の高さと力の大きさ				土石等の堆積高さとの力の大きさ					土石等の移動の高さと力の大きさ			土石等の堆積高さとの力の大きさ			
	区分	高さ (m)	下端からの距離 (m)	力の大きさ (kN/m ²)	区分	下端からの水平 距離(m)	高さ (m)	力の大きさ (kN/m ²)	区分	高さ (m)	上端からの比高 (m)	力の大きさ (kN/m ²)	区分	上端からの比高 (m)	高さ (m)	力の大きさ (kN/m ²)
5	100kN/m ² を超える	1.00	0.00 ~ 0.07	101.05	3mを超える	- ~ -	-	-	100kN/m ² を超える	1.00	11.69 ~ 11.94	101.05	3mを超える	- ~ -	-	-
	それ以外	1.00	0.07 ~ 7.86	100.00	それ以外	0.00 ~ 7.86	1.98	10.41	それ以外	1.00	5.00 ~ 11.69	100.00	それ以外	5.00 ~ 11.94	1.98	10.41
6	100kN/m ² を超える	1.00	0.00 ~ 0.89	113.29	3mを超える	- ~ -	-	-	100kN/m ² を超える	1.00	10.94 ~ 14.00	113.29	3mを超える	- ~ -	-	-
	それ以外	1.00	0.89 ~ 8.67	100.00	それ以外	0.00 ~ 8.67	2.06	11.01	それ以外	1.00	5.00 ~ 10.94	100.00	それ以外	5.00 ~ 14.00	2.06	11.01
7	100kN/m ² を超える	1.00	0.00 ~ 1.96	130.22	3mを超える	- ~ -	-	-	100kN/m ² を超える	1.00	10.95 ~ 20.13	130.22	3mを超える	- ~ -	-	-
	それ以外	1.00	1.96 ~ 9.74	100.00	それ以外	0.00 ~ 9.74	2.55	13.63	それ以外	1.00	5.00 ~ 10.95	100.00	それ以外	5.00 ~ 20.13	2.55	13.63
8	100kN/m ² を超える	1.00	0.00 ~ 1.85	128.41	3mを超える	- ~ -	-	-	100kN/m ² を超える	1.00	10.63 ~ 17.86	128.41	3mを超える	- ~ -	-	-
	それ以外	1.00	1.85 ~ 9.63	100.00	それ以外	0.00 ~ 9.63	2.30	12.07	それ以外	1.00	5.00 ~ 10.63	100.00	それ以外	5.00 ~ 17.86	2.30	12.07
9	100kN/m ² を超える	1.00	0.00 ~ 2.52	139.56	3mを超える	- ~ -	-	-	100kN/m ² を超える	1.00	11.16 ~ 29.15	139.56	3mを超える	- ~ -	-	-
	それ以外	1.00	2.52 ~ 10.31	100.00	それ以外	0.00 ~ 10.31	2.83	15.15	それ以外	1.00	5.00 ~ 11.16	100.00	それ以外	5.00 ~ 29.15	2.83	15.15
10	100kN/m ² を超える	1.00	0.00 ~ 2.71	142.80	3mを超える	- ~ -	-	-	100kN/m ² を超える	1.00	11.09 ~ 32.88	142.80	3mを超える	- ~ -	-	-
	それ以外	1.00	2.71 ~ 10.50	100.00	それ以外	0.00 ~ 10.50	2.94	15.75	それ以外	1.00	5.00 ~ 11.09	100.00	それ以外	5.00 ~ 32.88	2.94	15.75
11	100kN/m ² を超える	1.00	0.00 ~ 2.96	147.02	3mを超える	- ~ -	-	-	100kN/m ² を超える	1.00	10.66 ~ 29.61	147.02	3mを超える	- ~ -	-	-
	それ以外	1.00	2.96 ~ 10.75	100.00	それ以外	0.00 ~ 10.75	2.94	15.43	それ以外	1.00	5.00 ~ 10.66	100.00	それ以外	5.00 ~ 29.61	2.94	15.43
12	100kN/m ² を超える	1.00	0.00 ~ 2.13	133.06	3mを超える	- ~ -	-	-	100kN/m ² を超える	1.00	11.80 ~ 28.54	133.06	3mを超える	- ~ -	-	-
	それ以外	1.00	2.13 ~ 9.92	100.00	それ以外	0.00 ~ 9.92	2.76	14.76	それ以外	1.00	5.00 ~ 11.80	100.00	それ以外	5.00 ~ 28.54	2.76	14.76
13	100kN/m ² を超える	1.00	0.00 ~ 1.75	126.82	3mを超える	- ~ -	-	-	100kN/m ² を超える	1.00	10.80 ~ 18.00	126.82	3mを超える	- ~ -	-	-
	それ以外	1.00	1.75 ~ 9.53	100.00	それ以外	0.00 ~ 9.53	2.26	11.84	それ以外	1.00	5.00 ~ 10.80	100.00	それ以外	5.00 ~ 18.00	2.26	11.84
14	100kN/m ² を超える	-	- ~ -	-	3mを超える	- ~ -	-	-	100kN/m ² を超える	-	- ~ -	-	3mを超える	- ~ -	-	-
	それ以外	1.00	0.00 ~ 5.27	65.68	それ以外	0.00 ~ 0.00	1.57	8.23	それ以外	1.00	5.00 ~ 6.14	65.68	それ以外	5.00 ~ 6.14	1.57	8.23
15	100kN/m ² を超える	1.00	0.00 ~ 0.47	107.03	3mを超える	- ~ -	-	-	100kN/m ² を超える	1.00	10.62 ~ 12.00	107.03	3mを超える	- ~ -	-	-
	それ以外	1.00	0.47 ~ 8.26	100.00	それ以外	0.00 ~ 8.26	2.12	11.13	それ以外	1.00	5.00 ~ 10.62	100.00	それ以外	5.00 ~ 12.00	2.12	11.13
16	100kN/m ² を超える	-	- ~ -	-	3mを超える	- ~ -	-	-	100kN/m ² を超える	-	- ~ -	-	3mを超える	- ~ -	-	-
	それ以外	1.00	0.00 ~ 7.08	89.87	それ以外	0.00 ~ 7.08	1.95	10.21	それ以外	1.00	5.00 ~ 10.00	89.87	それ以外	5.00 ~ 10.00	1.95	10.21
	100kN/m ² を超える		~		3mを超える	~			100kN/m ² を超える		~		3mを超える	~		
	それ以外		~		それ以外	~			それ以外		~		それ以外	~		
	100kN/m ² を超える		~		3mを超える	~			100kN/m ² を超える		~		3mを超える	~		
	それ以外		~		それ以外	~			それ以外		~		それ以外	~		
	100kN/m ² を超える		~		3mを超える	~			100kN/m ² を超える		~		3mを超える	~		
	それ以外		~		それ以外	~			それ以外		~		それ以外	~		