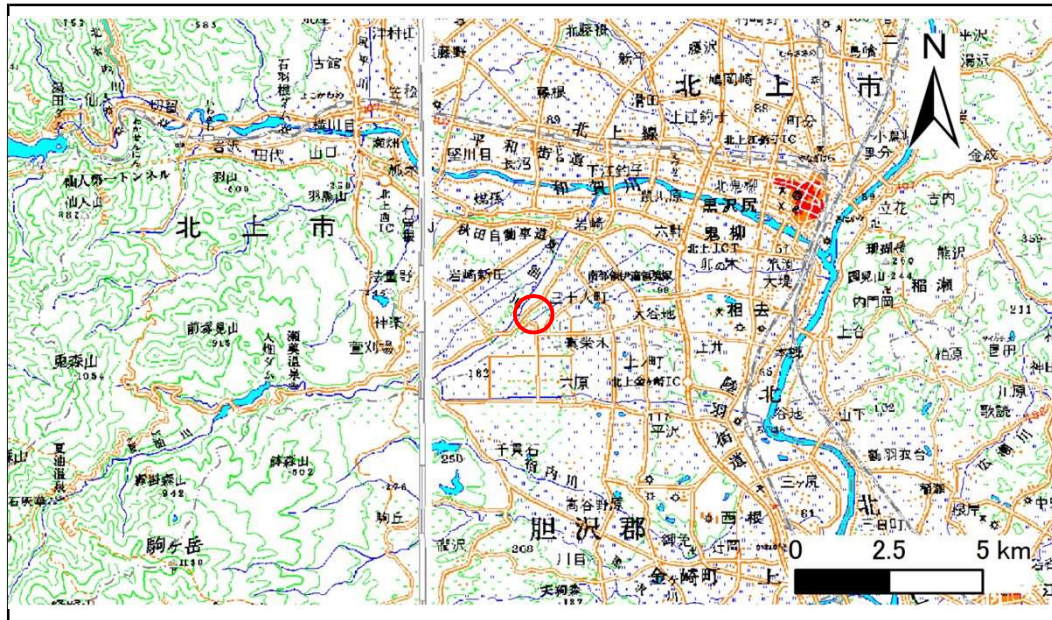


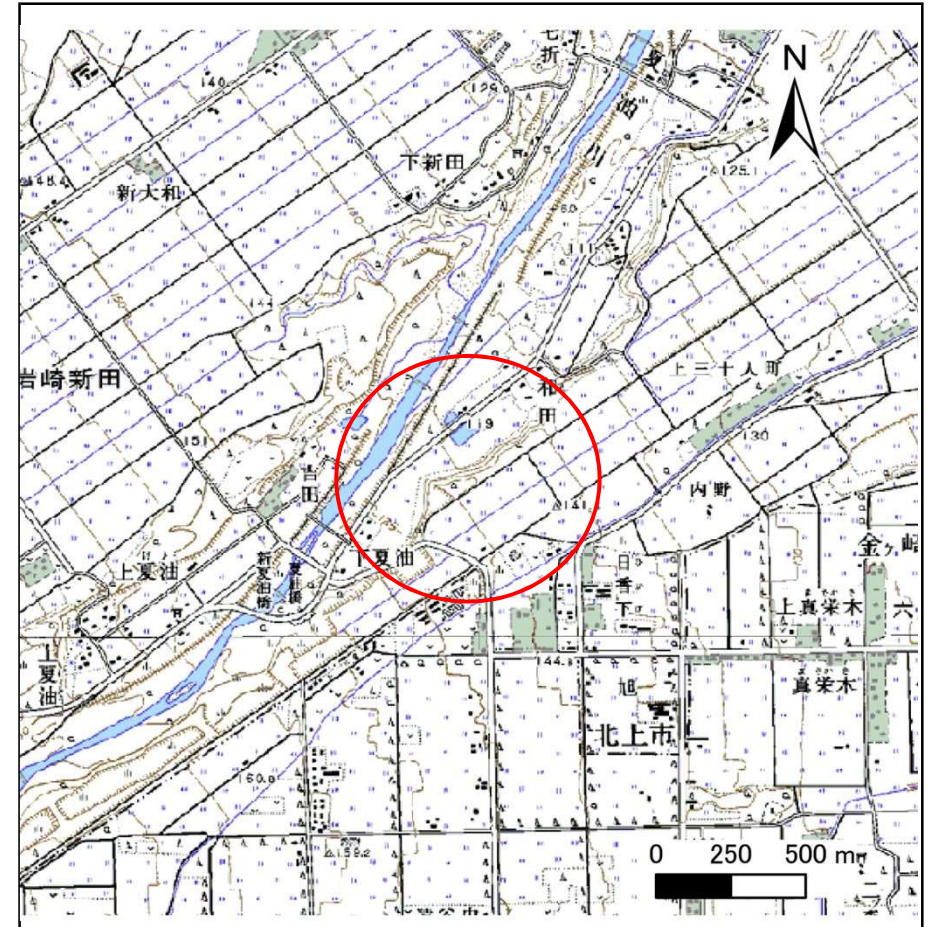
土砂災害防止に関する基礎調査(急傾斜地の崩壊)

表紙 概況、位置図

自然現象の種類	急傾斜地の崩壊
箇所番号	133C1011
箇所名	和田
所在地	北上市和賀町岩崎7地割
調査機関	県南広域振興局 土木部 北上土木センター



概況図(S=1:200,000)



位置図(S=1:25,000)

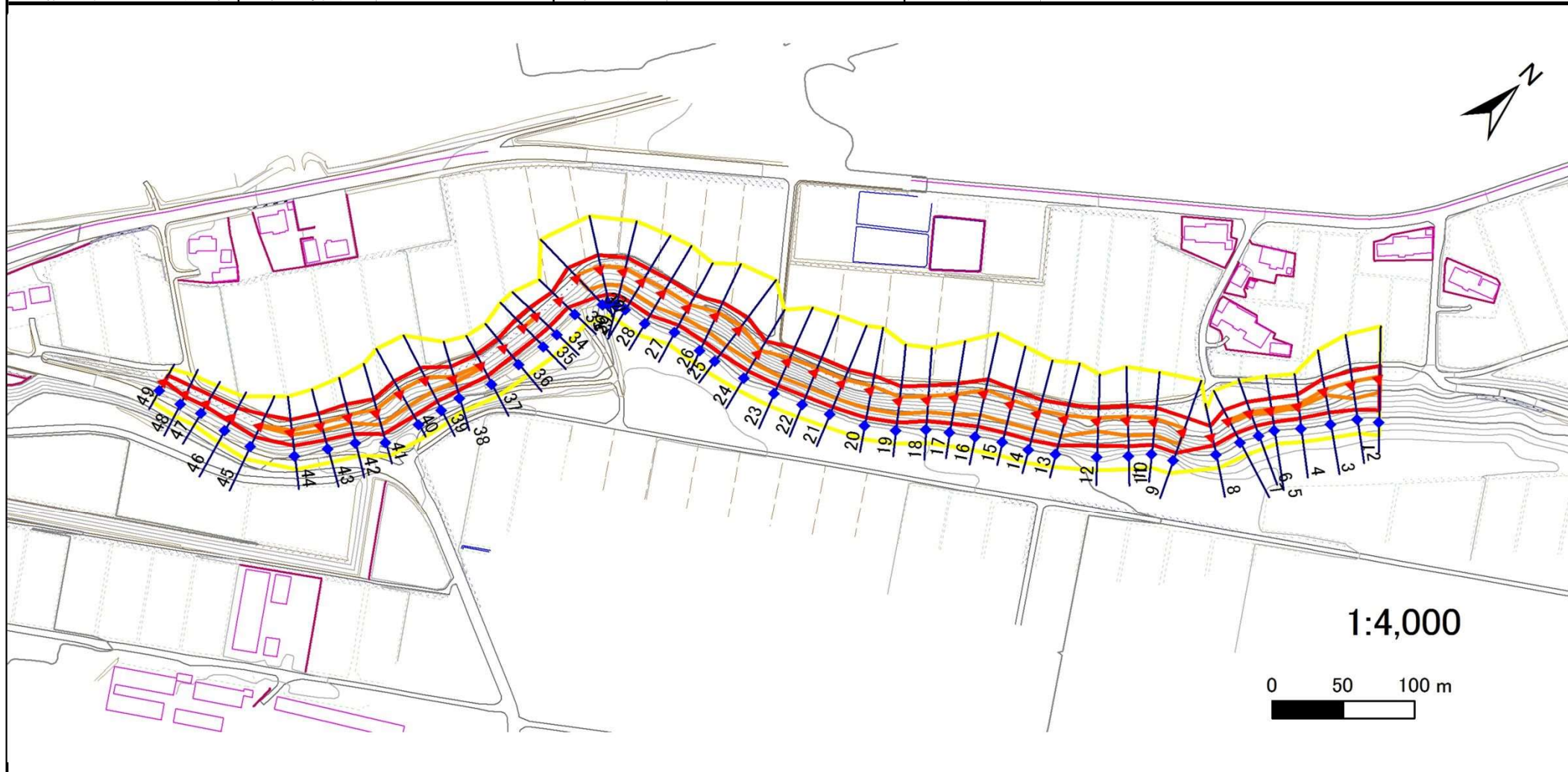
急傾斜地の崩壊区域調査

様式3-1 危害のおそれのある土地、著しい危害のおそれのある土地の設定図

調査年度

平成26年度

急傾斜地の位置 箇所番号 133C1011 箇所名 和田 所在地 北上市和賀町岩崎7地割



1:4,000

0 50 100 m

凡例

■ 上端
▲ 下端

— 横断測線

— 危害のおそれのある土地の区域

— 著しい危害のおそれのある土地の区域

— 土石等の移動による力が 100kN/m^2 を超える範囲

— 土石等の堆積高が 3m を超える範囲

急傾斜地の崩壊区域調書

様式3-1 危害のおそれのある土地、著しい危害のおそれのある土地の設定図

調査年度

平成26年度

急傾斜地の位置	箇所番号	133C1011	箇所名	和田	所在地	北上市和賀町岩崎7地割
---------	------	----------	-----	----	-----	-------------



急傾斜地の崩壊区域調書

様式3-1 危害のおそれのある土地、著しい危害のおそれのある土地の設定図

調査年度

平成26年度

急傾斜地の位置

箇所番号

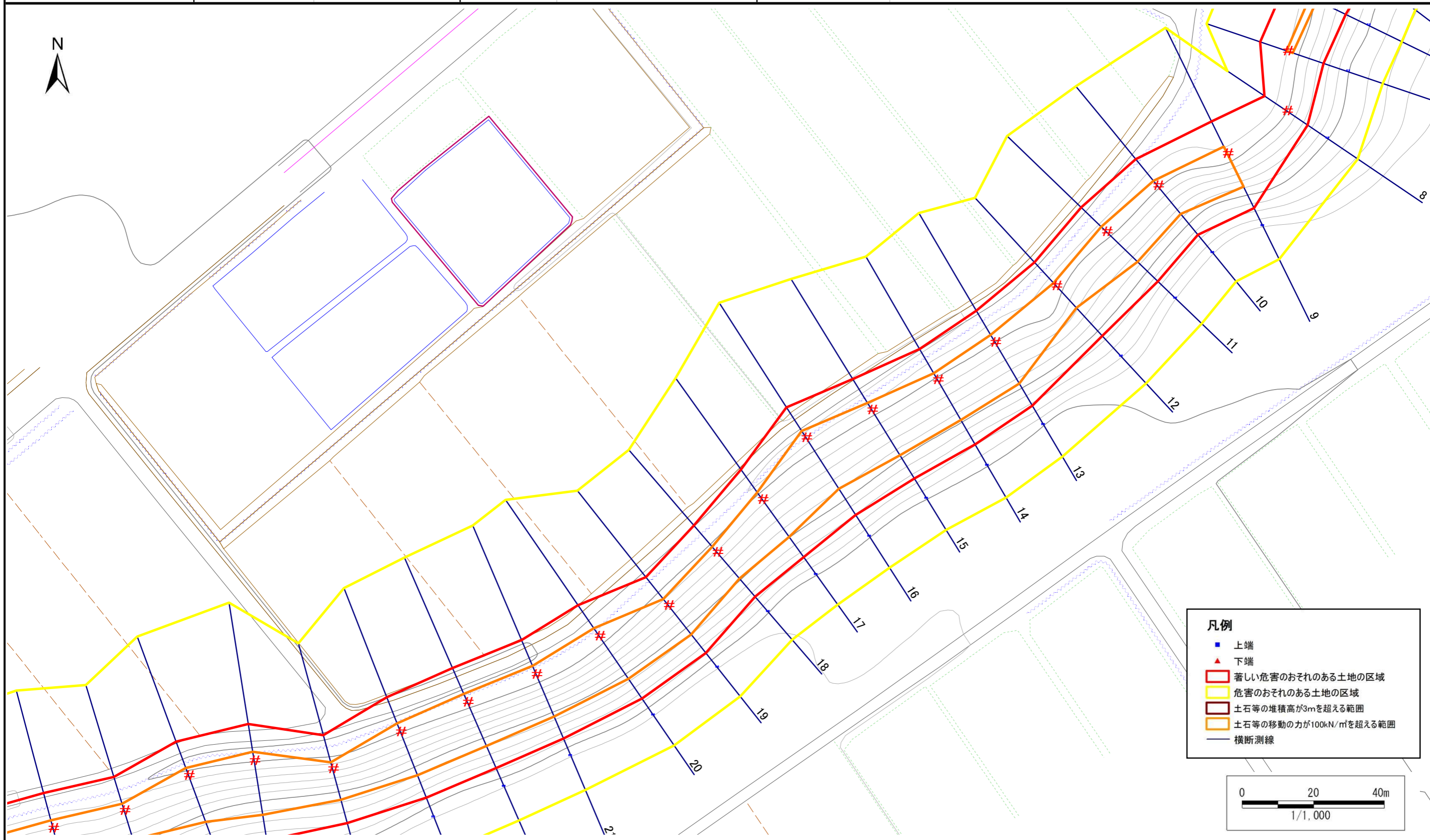
133C1011

箇所名

和田

所在地

北上市和賀町岩崎7地割



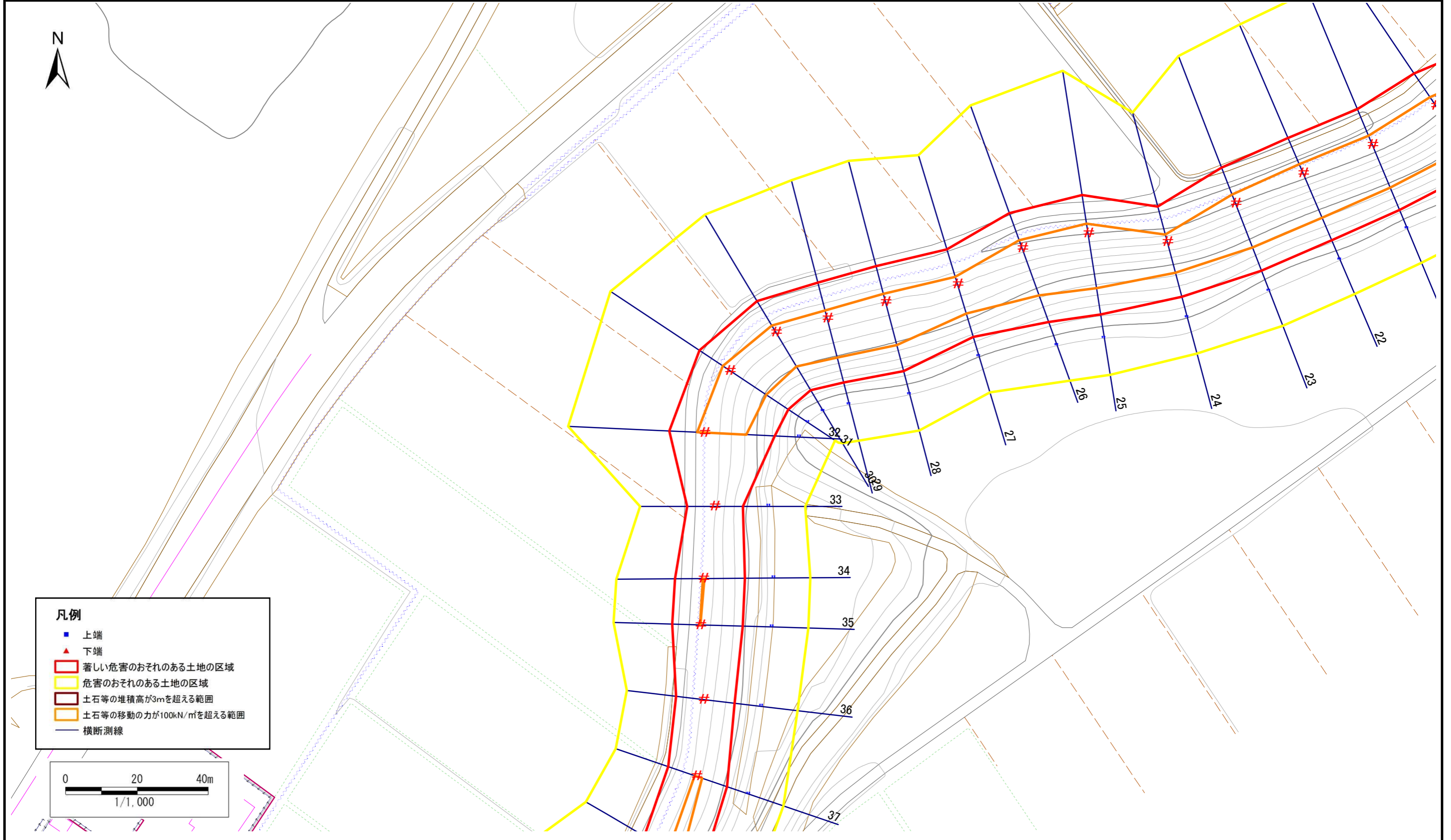
急傾斜地の崩壊区域調書

様式3-1 危害のおそれのある土地、著しい危害のおそれのある土地の設定図

調査年度

平成26年度

急傾斜地の位置	箇所番号	133C1011	箇所名	和田	所在地	北上市和賀町岩崎7地割
---------	------	----------	-----	----	-----	-------------



急傾斜地の崩壊区域調書

様式3-1 危害のおそれのある土地、著しい危害のおそれのある土地の設定図

調査年度 平成26年度

急傾斜地の位置	箇所番号	133C1011	箇所名	和田	所在地	北上市和賀町岩崎7地割
---------	------	----------	-----	----	-----	-------------



急傾斜地の崩壊区域調査

様式3-2 建築物に作用すると想定される衝撃に関する事項(1/4)

調査年度	平成26年度
------	--------

急傾斜地の位置		133C1011				箇所名		和田		所在地		北上市岩崎新田7地割				
横断 測線 番号	急傾斜地の下端に隣接する土地								急傾斜地内							
	土石等の移動の高さと力の大きさ				土石等の堆積高さとの大きさ				土石等の移動の高さと力の大きさ				土石等の堆積高さとの大きさ			
	区分	高さ (m)	下端からの距離 (m)	力の大きさ (kN/m ²)	区分	下端からの水平 距離(m)	高さ (m)	力の大きさ (kN/m ²)	区分	高さ (m)	上端からの比高 (m)	力の大きさ (kN/m ²)	区分	上端からの比高 (m)	高さ (m)	力の大きさ (kN/m ²)
1	100kN/m ² を超える	1.00	0.00 ~ 1.06	115.94	3mを超える	— ~ —	—	—	100kN/m ² を超える	1.00	12.69 ~ 18.81	115.94	3mを超える	— ~ —	—	—
	それ以外	1.00	1.06 ~ 8.84	100.00	それ以外	0.00 ~ 8.84	2.10	10.60	それ以外	1.00	5.00 ~ 12.69	100.00	それ以外	5.00 ~ 18.81	2.10	10.60
2	100kN/m ² を超える	1.00	0.00 ~ 1.81	127.79	3mを超える	— ~ —	—	—	100kN/m ² を超える	1.00	10.76 ~ 18.21	127.79	3mを超える	— ~ —	—	—
	それ以外	1.00	1.81 ~ 9.59	100.00	それ以外	0.00 ~ 9.59	2.27	11.46	それ以外	1.00	5.00 ~ 10.76	100.00	それ以外	5.00 ~ 18.21	2.27	11.46
3	100kN/m ² を超える	1.00	0.00 ~ 0.51	107.49	3mを超える	— ~ —	—	—	100kN/m ² を超える	1.00	12.50 ~ 14.78	107.49	3mを超える	— ~ —	—	—
	それ以外	1.00	0.51 ~ 8.29	100.00	それ以外	0.00 ~ 8.29	1.94	9.80	それ以外	1.00	5.00 ~ 12.50	100.00	それ以外	5.00 ~ 14.78	1.94	9.80
4	100kN/m ² を超える	1.00	0.00 ~ 0.32	104.75	3mを超える	— ~ —	—	—	100kN/m ² を超える	1.00	10.75 ~ 11.69	104.75	3mを超える	— ~ —	—	—
	それ以外	1.00	0.32 ~ 8.11	100.00	それ以外	0.00 ~ 8.11	2.09	10.56	それ以外	1.00	5.00 ~ 10.75	100.00	それ以外	5.00 ~ 11.69	2.09	10.56
5	100kN/m ² を超える	1.00	0.00 ~ 0.64	109.50	3mを超える	— ~ —	—	—	100kN/m ² を超える	1.00	10.57 ~ 12.36	109.50	3mを超える	— ~ —	—	—
	それ以外	1.00	0.64 ~ 8.42	100.00	それ以外	0.00 ~ 8.42	2.23	11.28	それ以外	1.00	5.00 ~ 10.57	100.00	それ以外	5.00 ~ 12.36	2.23	11.28
6	100kN/m ² を超える	1.00	0.00 ~ 0.38	105.61	3mを超える	— ~ —	—	—	100kN/m ² を超える	1.00	10.96 ~ 12.15	105.61	3mを超える	— ~ —	—	—
	それ以外	1.00	0.38 ~ 8.16	100.00	それ以外	0.00 ~ 8.16	2.05	10.38	それ以外	1.00	5.00 ~ 10.96	100.00	それ以外	5.00 ~ 12.15	2.05	10.38
7	100kN/m ² を超える	1.00	0.00 ~ 0.31	104.57	3mを超える	— ~ —	—	—	100kN/m ² を超える	1.00	11.03 ~ 12.00	104.57	3mを超える	— ~ —	—	—
	それ以外	1.00	0.31 ~ 8.10	100.00	それ以外	0.00 ~ 8.10	2.05	10.34	それ以外	1.00	5.00 ~ 11.03	100.00	それ以外	5.00 ~ 12.00	2.05	10.34
8	100kN/m ² を超える	—	— ~ —	—	3mを超える	— ~ —	—	—	100kN/m ² を超える	—	— ~ —	—	3mを超える	— ~ —	—	—
	それ以外	1.00	0.00 ~ 7.54	96.48	それ以外	0.00 ~ 7.54	2.12	10.72	それ以外	1.00	5.00 ~ 10.00	96.48	それ以外	5.00 ~ 10.00	2.12	10.72
9	100kN/m ² を超える	1.00	0.00 ~ 2.26	135.20	3mを超える	— ~ —	—	—	100kN/m ² を超える	1.00	10.75 ~ 19.50	135.20	3mを超える	— ~ —	—	—
	それ以外	1.00	2.26 ~ 10.05	100.00	それ以外	0.00 ~ 10.05	2.49	12.60	それ以外	1.00	5.00 ~ 10.75	100.00	それ以外	5.00 ~ 19.50	2.49	12.60
10	100kN/m ² を超える	1.00	0.00 ~ 1.92	129.62	3mを超える	— ~ —	—	—	100kN/m ² を超える	1.00	10.57 ~ 17.96	129.62	3mを超える	— ~ —	—	—
	それ以外	1.00	1.92 ~ 9.71	100.00	それ以外	0.00 ~ 9.71	2.33	11.78	それ以外	1.00	5.00 ~ 10.57	100.00	それ以外	5.00 ~ 17.96	2.33	11.78
11	100kN/m ² を超える	1.00	0.00 ~ 2.06	131.91	3mを超える	— ~ —	—	—	100kN/m ² を超える	1.00	10.63 ~ 19.25	131.91	3mを超える	— ~ —	—	—
	それ以外	1.00	2.06 ~ 9.85	100.00	それ以外	0.00 ~ 9.85	2.30	11.63	それ以外	1.00	5.00 ~ 10.63	100.00	それ以外	5.00 ~ 19.25	2.30	11.63
12	100kN/m ² を超える	1.00	0.00 ~ 1.16	117.51	3mを超える	— ~ —	—	—	100kN/m ² を超える	1.00	11.57 ~ 16.70	117.51	3mを超える	— ~ —	—	—
	それ以外	1.00	1.16 ~ 8.95	100.00	それ以外	0.00 ~ 8.95	2.16	10.94	それ以外	1.00	5.00 ~ 11.57	100.00	それ以外	5.00 ~ 16.70	2.16	10.94
13	100kN/m ² を超える	1.00	0.00 ~ 2.44	138.11	3mを超える	— ~ —	—	—	100kN/m ² を超える	1.00	10.53 ~ 20.84	138.11	3mを超える	— ~ —	—	—
	それ以外	1.00	2.44 ~ 10.22	100.00	それ以外	0.00 ~ 10.22	2.72	13.73	それ以外	1.00	5.00 ~ 10.53	100.00	それ以外	5.00 ~ 20.84	2.72	13.73
14	100kN/m ² を超える	1.00	— ~ 2.13	132.96	3mを超える	— ~ —	—	—	100kN/m ² を超える	1.00	10.65 ~ 19.79	132.96	3mを超える	— ~ —	—	—
	それ以外	1.00	2.13 ~ 9.91	100.00	それ以外	0.00 ~ 9.91	2.30	11.61	それ以外	1.00	5.00 ~ 10.65	100.00	それ以外	5.00 ~ 19.79	2.30	11.61
15	100kN/m ² を超える	1.00	0.00 ~ 2.41	137.70	3mを超える	— ~ —	—	—	100kN/m ² を超える	1.00	10.57 ~ 21.40	137.70	3mを超える	— ~ —	—	—
	それ以外	1.00	2.41 ~ 10.20	100.00	それ以外	0.00 ~ 10.20	2.65	13.42	それ以外	1.00	5.00 ~ 10.57	100.00	それ以外	5.00 ~ 21.40	2.65	13.42

急傾斜地の崩壊区域調査

様式3-2 建築物に作用すると想定される衝撃に関する事項(2/4)

調査年度

平成26年度

急傾斜地の位置		箇所番号			箇所名			所在地								
		133C1011			和田			北上市岩崎新田7地割								
横断 測線 番号	急傾斜地の下端に隣接する土地								急傾斜地内							
	土石等の移動の高さと力の大きさ				土石等の堆積高さとの大きさ				土石等の移動の高さと力の大きさ				土石等の堆積高さとの大きさ			
	区分	高さ (m)	下端からの距離 (m)	力の大きさ (kN/m ²)	区分	下端からの水平 距離(m)	高さ (m)	力の大きさ (kN/m ²)	区分	高さ (m)	上端からの比高 (m)	力の大きさ (kN/m ²)	区分	上端からの比高 (m)	高さ (m)	力の大きさ (kN/m ²)
16	100kN/m ² を超える	1.00	0.00 ~ 2.25	134.97	3mを超える	— ~ —	—	—	100kN/m ² を超える	1.00	10.87 ~ 22.27	134.97	3mを超える	— ~ —	—	—
	それ以外	1.00	2.25 ~ 10.03	100.00	それ以外	0.00 ~ 10.03	2.56	12.94	それ以外	1.00	5.00 ~ 10.87	100.00	それ以外	5.00 ~ 22.27	2.56	12.94
17	100kN/m ² を超える	1.00	0.00 ~ 2.45	138.34	3mを超える	— ~ —	—	—	100kN/m ² を超える	1.00	10.55 ~ 20.74	138.34	3mを超える	— ~ —	—	—
	それ以外	1.00	2.45 ~ 10.24	100.00	それ以外	0.00 ~ 10.24	2.75	13.89	それ以外	1.00	5.00 ~ 10.55	100.00	それ以外	5.00 ~ 20.74	2.75	13.89
18	100kN/m ² を超える	1.00	0.00 ~ 2.16	133.54	3mを超える	— ~ —	—	—	100kN/m ² を超える	1.00	10.71 ~ 18.86	133.54	3mを超える	— ~ —	—	—
	それ以外	1.00	2.16 ~ 9.95	100.00	それ以外	0.00 ~ 9.95	2.48	12.55	それ以外	1.00	5.00 ~ 10.71	100.00	それ以外	5.00 ~ 18.86	2.48	12.55
19	100kN/m ² を超える	1.00	0.00 ~ 2.34	136.45	3mを超える	— ~ —	—	—	100kN/m ² を超える	1.00	11.03 ~ 20.40	136.45	3mを超える	— ~ —	—	—
	それ以外	1.00	2.34 ~ 10.12	100.00	それ以外	0.00 ~ 10.12	2.91	14.72	それ以外	1.00	5.00 ~ 11.03	100.00	それ以外	5.00 ~ 20.40	2.91	14.72
20	100kN/m ² を超える	1.00	0.00 ~ 2.75	143.45	3mを超える	— ~ —	—	—	100kN/m ² を超える	1.00	10.72 ~ 22.99	143.45	3mを超える	— ~ —	—	—
	それ以外	1.00	2.75 ~ 10.54	100.00	それ以外	0.00 ~ 10.54	2.83	14.32	それ以外	1.00	5.00 ~ 10.72	100.00	それ以外	5.00 ~ 22.99	2.83	14.32
21	100kN/m ² を超える	1.00	0.00 ~ 2.64	141.57	3mを超える	— ~ —	—	—	100kN/m ² を超える	1.00	10.97 ~ 22.45	141.57	3mを超える	— ~ —	—	—
	それ以外	1.00	2.64 ~ 10.43	100.00	それ以外	0.00 ~ 10.43	2.90	14.66	それ以外	1.00	5.00 ~ 10.97	100.00	それ以外	5.00 ~ 22.45	2.90	14.66
22	100kN/m ² を超える	1.00	0.00 ~ 2.62	141.20	3mを超える	— ~ —	—	—	100kN/m ² を超える	1.00	10.70 ~ 21.90	141.20	3mを超える	— ~ —	—	—
	それ以外	1.00	2.62 ~ 10.40	100.00	それ以外	0.00 ~ 10.40	2.83	14.28	それ以外	1.00	5.00 ~ 10.70	100.00	それ以外	5.00 ~ 21.90	2.83	14.28
23	100kN/m ² を超える	1.00	0.00 ~ 2.56	140.13	3mを超える	— ~ —	—	—	100kN/m ² を超える	1.00	10.64 ~ 21.40	140.13	3mを超える	— ~ —	—	—
	それ以外	1.00	2.56 ~ 10.34	100.00	それ以外	0.00 ~ 10.34	2.80	14.17	それ以外	1.00	5.00 ~ 10.64	100.00	それ以外	5.00 ~ 21.40	2.80	14.17
24	100kN/m ² を超える	1.00	0.00 ~ 2.02	131.27	3mを超える	— ~ —	—	—	100kN/m ² を超える	1.00	10.67 ~ 18.05	131.27	3mを超える	— ~ —	—	—
	それ以外	1.00	2.02 ~ 9.81	100.00	それ以外	0.00 ~ 9.81	2.47	12.49	それ以外	1.00	5.00 ~ 10.67	100.00	それ以外	5.00 ~ 18.05	2.47	12.49
25	100kN/m ² を超える	1.00	0.00 ~ 2.59	140.65	3mを超える	— ~ —	—	—	100kN/m ² を超える	1.00	10.53 ~ 22.15	140.65	3mを超える	— ~ —	—	—
	それ以外	1.00	2.59 ~ 10.37	100.00	それ以外	0.00 ~ 10.37	2.71	13.68	それ以外	1.00	5.00 ~ 10.53	100.00	それ以外	5.00 ~ 22.15	2.71	13.68
26	100kN/m ² を超える	1.00	0.00 ~ 2.28	135.53	3mを超える	— ~ —	—	—	100kN/m ² を超える	1.00	10.59 ~ 20.52	135.53	3mを超える	— ~ —	—	—
	それ以外	1.00	2.28 ~ 10.07	100.00	それ以外	0.00 ~ 10.07	2.64	13.37	それ以外	1.00	5.00 ~ 10.59	100.00	それ以外	5.00 ~ 20.52	2.64	13.37
27	100kN/m ² を超える	1.00	0.00 ~ 2.01	131.10	3mを超える	— ~ —	—	—	100kN/m ² を超える	1.00	10.84 ~ 18.19	131.10	3mを超える	— ~ —	—	—
	それ以外	1.00	2.01 ~ 9.80	100.00	それ以外	0.00 ~ 9.80	2.51	12.71	それ以外	1.00	5.00 ~ 10.84	100.00	それ以外	5.00 ~ 18.19	2.51	12.71
28	100kN/m ² を超える	1.00	0.00 ~ 2.25	134.94	3mを超える	— ~ —	—	—	100kN/m ² を超える	1.00	10.53 ~ 19.70	134.94	3mを超える	— ~ —	—	—
	それ以外	1.00	2.25 ~ 10.03	100.00	それ以外	0.00 ~ 10.03	2.36	11.93	それ以外	1.00	5.00 ~ 10.53	100.00	それ以外	5.00 ~ 19.70	2.36	11.93
29	100kN/m ² を超える	1.00	~ 2.23	134.70	3mを超える	— ~ —	—	—	100kN/m ² を超える	1.00	10.55 ~ 19.27	134.70	3mを超える	— ~ —	—	—
	それ以外	1.00	2.23 ~ 10.02	100.00	それ以外	0.00 ~ 10.02	2.41	12.18	それ以外	1.00	5.00 ~ 10.55	100.00	それ以外	5.00 ~ 19.27	2.41	12.18
30	100kN/m ² を超える	1.00	0.00 ~ 2.03	131.38	3mを超える	— ~ —	—	—	100kN/m ² を超える	1.00	10.57 ~ 18.64	131.38	3mを超える	— ~ —	—	—
	それ以外	1.00	2.03 ~ 9.81	100.00	それ以外	0.00 ~ 9.81	2.33	11.77	それ以外	1.00	5.00 ~ 10.57	100.00	それ以外	5.00 ~ 18.64	2.33	11.77

急傾斜地の崩壊区域調査

様式3-2 建築物に作用すると想定される衝撃に関する事項(3/4)

調査年度	平成26年度
------	--------

急傾斜地の位置		133C1011				箇所名		和田		所在地		北上市岩崎新田7地割				
横断 測線 番号	急傾斜地の下端に隣接する土地								急傾斜地内							
	土石等の移動の高さと力の大きさ				土石等の堆積高さとの大きさ				土石等の移動の高さと力の大きさ				土石等の堆積高さとの大きさ			
	区分	高さ (m)	下端からの距離 (m)	力の大きさ (kN/m ²)	区分	下端からの水平 距離(m)	高さ (m)	力の大きさ (kN/m ²)	区分	高さ (m)	上端からの比高 (m)	力の大きさ (kN/m ²)	区分	上端からの比高 (m)	高さ (m)	力の大きさ (kN/m ²)
31	100kN/m ² を超える	1.00	0.00 ~ 2.24	134.83	3mを超える	— ~ —	—	—	100kN/m ² を超える	1.00	10.54 ~ 19.72	134.83	3mを超える	— ~ —	—	—
	それ以外	1.00	2.24 ~ 10.02	100.00	それ以外	0.00 ~ 10.02	2.35	11.90	それ以外	1.00	5.00 ~ 10.54	100.00	それ以外	5.00 ~ 19.72	2.35	11.90
32	100kN/m ² を超える	1.00	0.00 ~ 2.01	131.06	3mを超える	— ~ —	—	—	100kN/m ² を超える	1.00	10.66 ~ 19.02	131.06	3mを超える	— ~ —	—	—
	それ以外	1.00	2.01 ~ 9.79	100.00	それ以外	0.00 ~ 9.79	2.29	11.59	それ以外	1.00	5.00 ~ 10.66	100.00	それ以外	5.00 ~ 19.02	2.29	11.59
33	100kN/m ² を超える	—	— ~ —	—	3mを超える	— ~ —	—	—	100kN/m ² を超える	—	— ~ —	—	3mを超える	— ~ —	—	—
	それ以外	1.00	0.00 ~ 7.61	97.42	それ以外	0.00 ~ 7.61	2.07	10.45	それ以外	1.00	5.00 ~ 10.38	97.42	それ以外	5.00 ~ 10.38	2.07	10.45
34	100kN/m ² を超える	1.00	0.00 ~ 0.07	100.95	3mを超える	— ~ —	—	—	100kN/m ² を超える	1.00	11.87 ~ 12.10	100.95	3mを超える	— ~ —	—	—
	それ以外	1.00	0.07 ~ 7.85	100.00	それ以外	0.00 ~ 7.85	1.97	9.97	それ以外	1.00	5.00 ~ 11.87	100.00	それ以外	5.00 ~ 12.10	1.97	9.97
35	100kN/m ² を超える	1.00	0.00 ~ 0.01	100.13	3mを超える	— ~ —	—	—	100kN/m ² を超える	1.00	12.06 ~ 12.09	100.13	3mを超える	— ~ —	—	—
	それ以外	1.00	0.01 ~ 7.79	100.00	それ以外	0.00 ~ 7.79	1.96	9.91	それ以外	1.00	5.00 ~ 12.06	100.00	それ以外	5.00 ~ 12.09	1.96	9.91
36	100kN/m ² を超える	—	— ~ —	—	3mを超える	— ~ —	—	—	100kN/m ² を超える	—	— ~ —	—	3mを超える	— ~ —	—	—
	それ以外	1.00	0.00 ~ 7.66	98.13	それ以外	0.00 ~ 7.66	2.03	10.28	それ以外	1.00	5.00 ~ 10.74	98.13	それ以外	5.00 ~ 10.74	2.03	10.28
37	100kN/m ² を超える	1.00	0.00 ~ 0.47	106.99	3mを超える	— ~ —	—	—	100kN/m ² を超える	1.00	10.53 ~ 11.85	106.99	3mを超える	— ~ —	—	—
	それ以外	1.00	0.47 ~ 8.26	100.00	それ以外	0.00 ~ 8.26	2.17	10.98	それ以外	1.00	5.00 ~ 10.53	100.00	それ以外	5.00 ~ 11.85	2.17	10.98
38	100kN/m ² を超える	1.00	0.00 ~ 0.95	114.18	3mを超える	— ~ —	—	—	100kN/m ² を超える	1.00	10.91 ~ 13.73	114.18	3mを超える	— ~ —	—	—
	それ以外	1.00	0.95 ~ 8.73	100.00	それ以外	0.00 ~ 8.73	2.33	11.78	それ以外	1.00	5.00 ~ 10.91	100.00	それ以外	5.00 ~ 13.73	2.33	11.78
39	100kN/m ² を超える	1.00	0.00 ~ 1.87	128.72	3mを超える	— ~ —	—	—	100kN/m ² を超える	1.00	10.63 ~ 17.98	128.72	3mを超える	— ~ —	—	—
	それ以外	1.00	1.87 ~ 9.65	100.00	それ以外	0.00 ~ 9.65	2.30	11.63	それ以外	1.00	5.00 ~ 10.63	100.00	それ以外	5.00 ~ 17.98	2.30	11.63
40	100kN/m ² を超える	1.00	0.00 ~ 1.91	129.41	3mを超える	— ~ —	—	—	100kN/m ² を超える	1.00	10.68 ~ 18.48	129.41	3mを超える	— ~ —	—	—
	それ以外	1.00	1.91 ~ 9.69	100.00	それ以外	0.00 ~ 9.69	2.29	11.56	それ以外	1.00	5.00 ~ 10.68	100.00	それ以外	5.00 ~ 18.48	2.29	11.56
41	100kN/m ² を超える	1.00	0.00 ~ 2.05	131.70	3mを超える	— ~ —	—	—	100kN/m ² を超える	1.00	10.53 ~ 18.27	131.70	3mを超える	— ~ —	—	—
	それ以外	1.00	2.05 ~ 9.83	100.00	それ以外	0.00 ~ 9.83	2.39	12.06	それ以外	1.00	5.00 ~ 10.53	100.00	それ以外	5.00 ~ 18.27	2.39	12.06
42	100kN/m ² を超える	1.00	0.00 ~ 1.16	117.58	3mを超える	— ~ —	—	—	100kN/m ² を超える	1.00	10.61 ~ 14.45	117.58	3mを超える	— ~ —	—	—
	それ以外	1.00	1.16 ~ 8.95	100.00	それ以外	0.00 ~ 8.95	2.13	10.74	それ以外	1.00	5.00 ~ 10.61	100.00	それ以外	5.00 ~ 14.45	2.13	10.74
43	100kN/m ² を超える	1.00	0.00 ~ 0.95	114.18	3mを超える	— ~ —	—	—	100kN/m ² を超える	1.00	10.55 ~ 13.44	114.18	3mを超える	— ~ —	—	—
	それ以外	1.00	0.95 ~ 8.73	100.00	それ以外	0.00 ~ 8.73	2.16	10.90	それ以外	1.00	5.00 ~ 10.55	100.00	それ以外	5.00 ~ 13.44	2.16	10.90
44	100kN/m ² を超える	1.00	— ~ 0.64	109.53	3mを超える	— ~ —	—	—	100kN/m ² を超える	1.00	10.72 ~ 12.69	109.53	3mを超える	— ~ —	—	—
	それ以外	1.00	0.64 ~ 8.43	100.00	それ以外	0.00 ~ 8.43	2.10	10.60	それ以外	1.00	5.00 ~ 10.72	100.00	それ以外	5.00 ~ 12.69	2.10	10.60
45	100kN/m ² を超える	1.00	0.00 ~ 0.26	103.80	3mを超える	— ~ —	—	—	100kN/m ² を超える	1.00	10.84 ~ 11.60	103.80	3mを超える	— ~ —	—	—
	それ以外	1.00	0.26 ~ 8.04	100.00	それ以外	0.00 ~ 8.04	2.07	10.48	それ以外	1.00	5.00 ~ 10.84	100.00	それ以外	5.00 ~ 11.60	2.07	10.48

急傾斜地の崩壊区域調査

様式3-2 建築物に作用すると想定される衝撃に関する事項(4/4)

調査年度	平成26年度
------	--------

急傾斜地の位置		133C1011				箇所名		和田		所在地		北上市岩崎新田7地割				
横断 測線 番号	急傾斜地の下端に隣接する土地								急傾斜地内							
	土石等の移動の高さと力の大きさ				土石等の堆積高さとの大きさ				土石等の移動の高さと力の大きさ				土石等の堆積高さとの大きさ			
	区分	高さ (m)	下端からの距離 (m)	力の大きさ (kN/m ²)	区分	下端からの水平 距離(m)	高さ (m)	力の大きさ (kN/m ²)	区分	高さ (m)	上端からの比高 (m)	力の大きさ (kN/m ²)	区分	上端からの比高 (m)	高さ (m)	力の大きさ (kN/m ²)
46	100kN/m ² を超える	—	— ~ —	—	3mを超える	— ~ —	—	—	100kN/m ² を超える	—	— ~ —	—	3mを超える	— ~ —	—	—
	それ以外	1.00	0.00 ~ 6.68	84.31	それ以外	0.00 ~ 0.00	1.69	8.55	それ以外	1.00	5.00 ~ 8.14	84.31	それ以外	5.00 ~ 8.14	1.69	8.55
47	100kN/m ² を超える	—	— ~ —	—	3mを超える	— ~ —	—	—	100kN/m ² を超える	—	— ~ —	—	3mを超える	— ~ —	—	—
	それ以外	1.00	0.00 ~ 6.16	77.28	それ以外	0.00 ~ 6.16	1.83	9.23	それ以外	1.00	5.00 ~ 7.21	77.28	それ以外	5.00 ~ 7.21	1.83	9.23
48	100kN/m ² を超える	—	— ~ —	—	3mを超える	— ~ —	—	—	100kN/m ² を超える	—	— ~ —	—	3mを超える	— ~ —	—	—
	それ以外	1.00	0.00 ~ 6.11	76.69	それ以外	0.00 ~ 6.11	1.81	9.16	それ以外	1.00	5.00 ~ 7.10	76.69	それ以外	5.00 ~ 7.10	1.81	9.16
49	100kN/m ² を超える	—	— ~ —	—	3mを超える	— ~ —	—	—	100kN/m ² を超える	—	— ~ —	—	3mを超える	— ~ —	—	—
	それ以外	1.00	0.00 ~ 4.69	58.43	それ以外	0.00 ~ 0.00	1.63	8.23	それ以外	1.00	5.00 ~ 5.00	58.43	それ以外	5.00 ~ 5.00	1.63	8.23
	100kN/m ² を超える		~		3mを超える		~		100kN/m ² を超える		~		3mを超える		~	
	それ以外		~		それ以外		~		それ以外		~		それ以外		~	
	100kN/m ² を超える		~		3mを超える		~		100kN/m ² を超える		~		3mを超える		~	
	それ以外		~		それ以外		~		それ以外		~		それ以外		~	
	100kN/m ² を超える		~		3mを超える		~		100kN/m ² を超える		~		3mを超える		~	
	それ以外		~		それ以外		~		それ以外		~		それ以外		~	
	100kN/m ² を超える		~		3mを超える		~		100kN/m ² を超える		~		3mを超える		~	
	それ以外		~		それ以外		~		それ以外		~		それ以外		~	
	100kN/m ² を超える		~		3mを超える		~		100kN/m ² を超える		~		3mを超える		~	
	それ以外		~		それ以外		~		それ以外		~		それ以外		~	
	100kN/m ² を超える		~		3mを超える		~		100kN/m ² を超える		~		3mを超える		~	
	それ以外		~		それ以外		~		それ以外		~		それ以外		~	
	100kN/m ² を超える		~		3mを超える		~		100kN/m ² を超える		~		3mを超える		~	
	それ以外		~		それ以外		~		それ以外		~		それ以外		~	