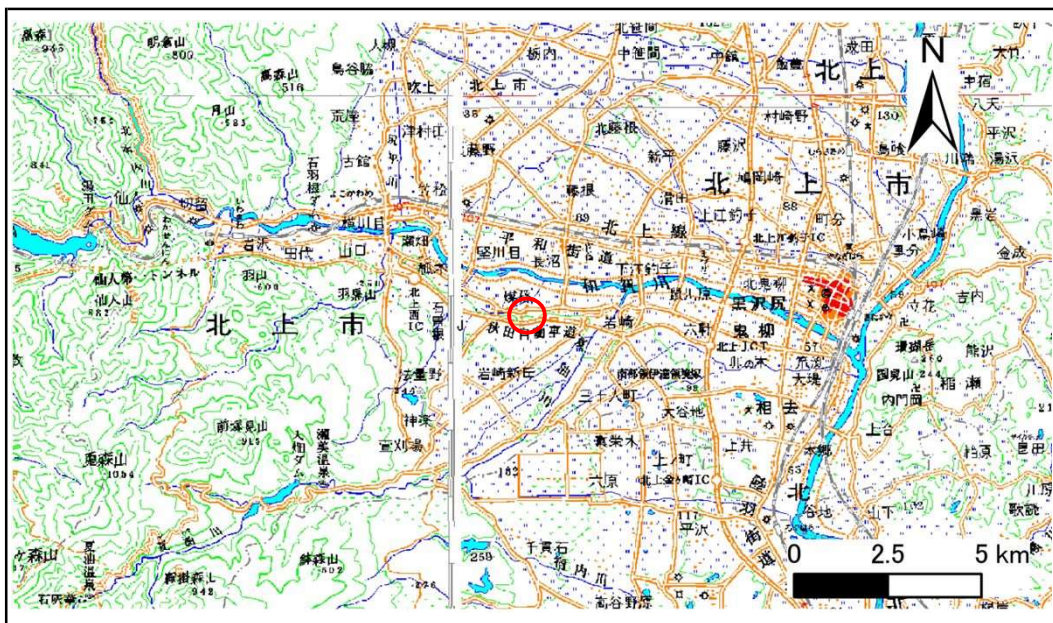


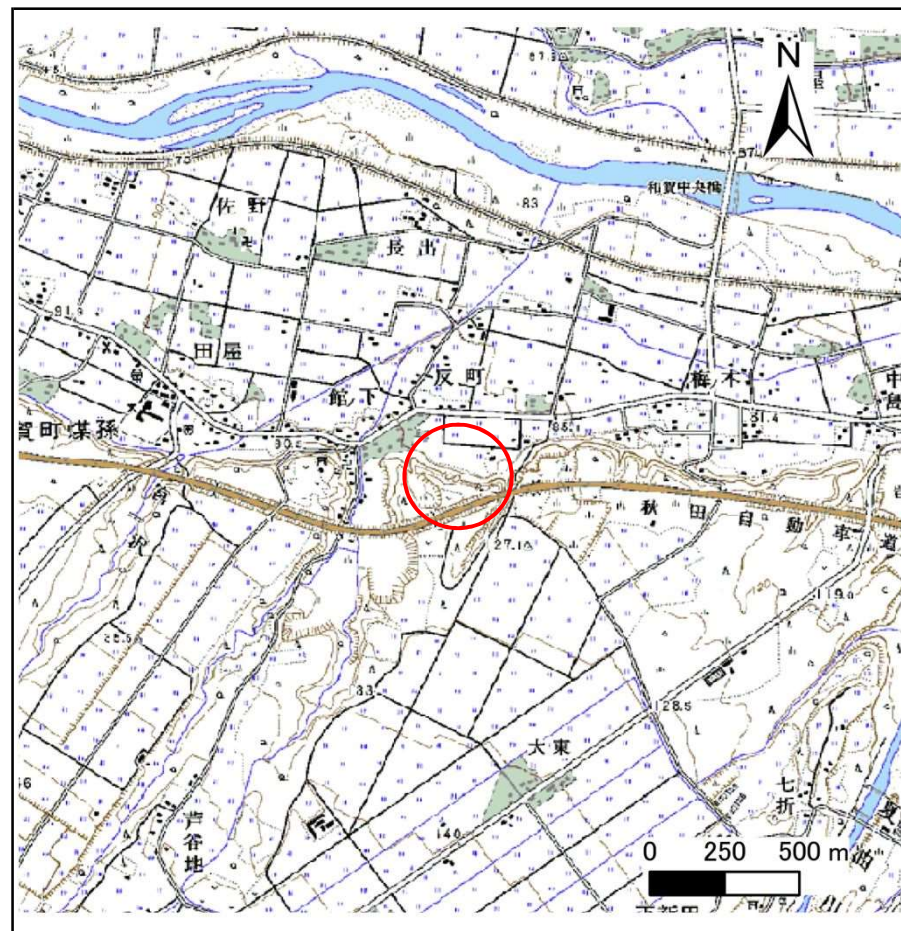
土砂災害防止に関する基礎調査(急傾斜地の崩壊)

表紙 概況、位置図

自然現象の種類	急傾斜地の崩壊
箇所番号	133C1003
箇所名	反町
所在地	北上市和賀町煤孫6地割
調査機関	県南広域振興局 土木部 北上土木センター



位置図(S=1:200,000)



概況図(S=1:25,000)

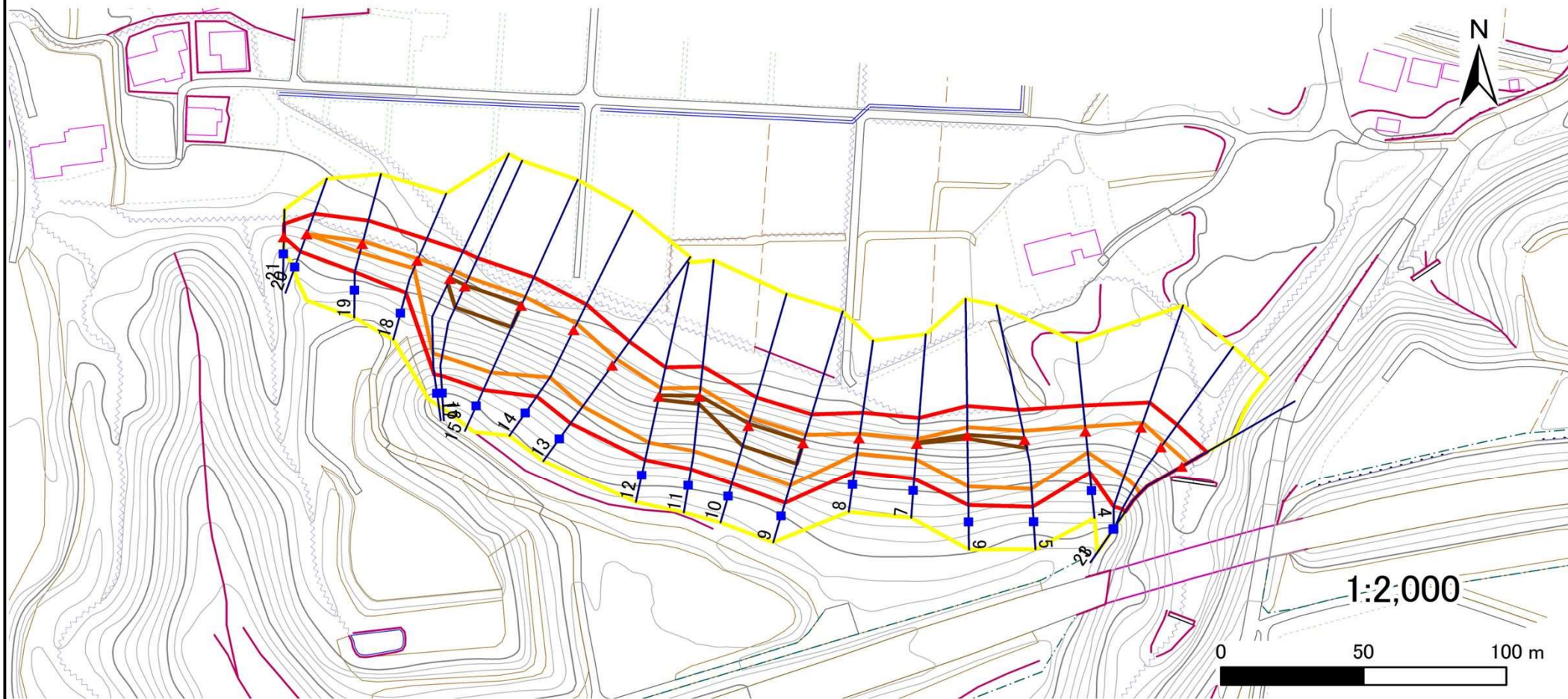
急傾斜地の崩壊区域調査

様式3-1 危害のおそれのある土地、著しい危害のおそれのある土地の設定図

調査年度

平成26年度

急傾斜地の位置 箇所番号 133C1003 箇所名 反町 所在地 北上市和賀町煤孫6地割



凡例

■ 上端
▲ 下端

— 横断測線

— 危害のおそれのある土地の区域

— 著しい危害のおそれのある土地の区域

— 土石等の移動による力が 100kN/m^2 を超える範囲

— 土石等の堆積高が 3m を超える範囲

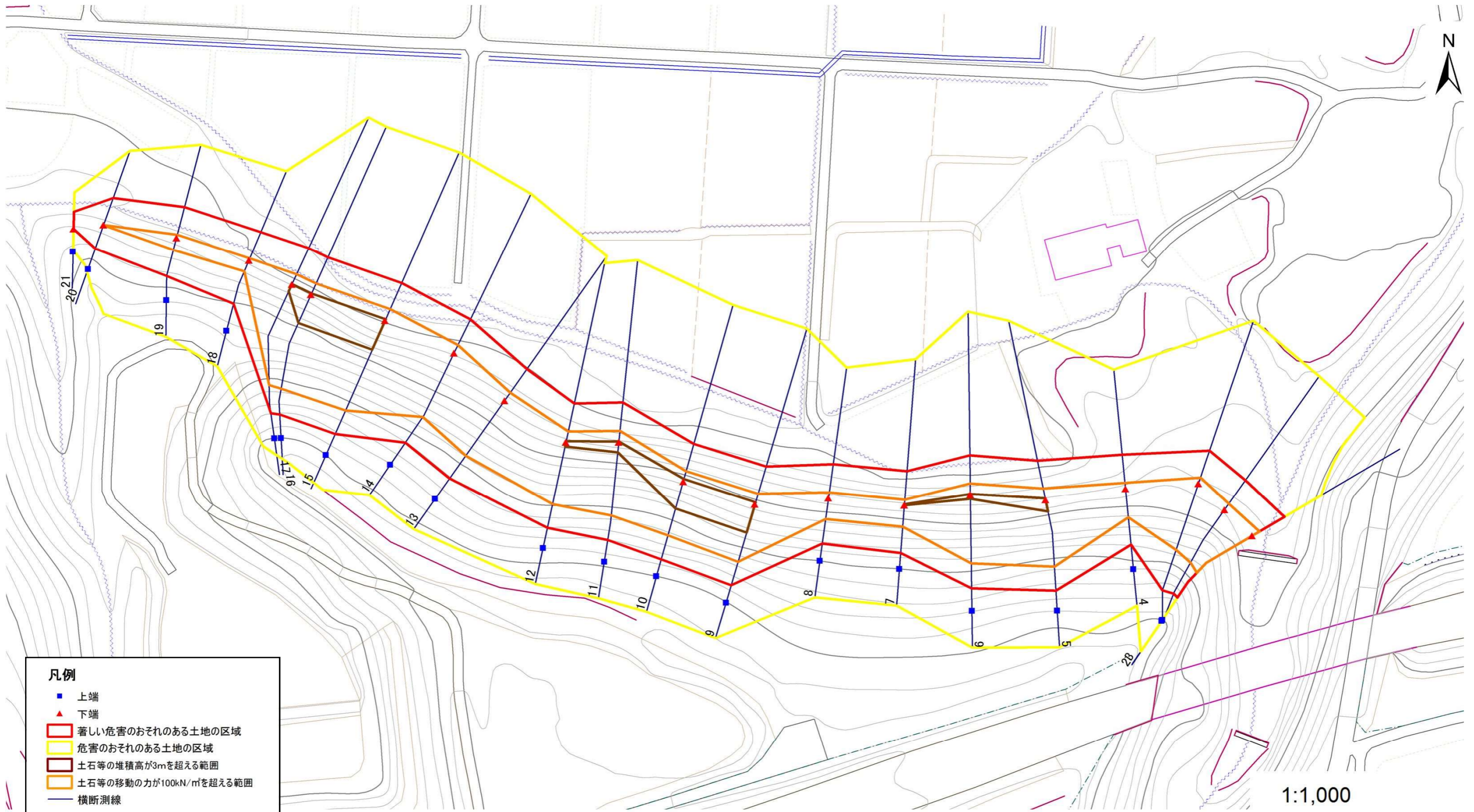
急傾斜地の崩壊区域調書

様式3-1 危害のおそれのある土地、著しい危害のおそれのある土地の設定図

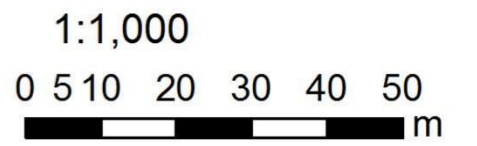
調査年度

平成26年度

急傾斜地の位置	箇所番号	133C1003	箇所名	反町	所在地	北上市和賀町煤孫6地割
---------	------	----------	-----	----	-----	-------------



- 凡例**
- 上端
 - ▲ 下端
 - 著しい危害のおそれのある土地の区域
 - 危害のおそれのある土地の区域
 - 土石等の堆積高が3mを超える範囲
 - 土石等の移動の力が100kN/m²を超える範囲
 - 横断測線



急傾斜地の崩壊区域調査

様式3-2 建築物に作用すると想定される衝撃に関する事項(1/2)

調査年度

平成26年度

急傾斜地の位置		箇所番号			箇所名				反町		所在地		北上市和賀町煤孫6地割			
横断 測線 番号	急傾斜地の下端に隣接する土地								急傾斜地内							
	土石等の移動の高さと力の大きさ				土石等の堆積高さとの大きさ				土石等の移動の高さと力の大きさ				土石等の堆積高さとの大きさ			
	区分	高さ (m)	下端からの距離 (m)	力の大きさ (kN/m ²)	区分	下端からの水平 距離(m)	高さ (m)	力の大きさ (kN/m ²)	区分	高さ (m)	上端からの比高 (m)	力の大きさ (kN/m ²)	区分	上端からの比高 (m)	高さ (m)	力の大きさ (kN/m ²)
1	100kN/m ² を超える	1.00	0.00 ~ 2.35	136.64	3mを超える	— ~ —	—	—	100kN/m ² を超える	1.00	10.84 ~ 23.04	136.64	3mを超える	— ~ —	—	—
	それ以外	1.00	2.35 ~ 10.13	100.00	それ以外	0.00 ~ 10.13	2.57	12.98	それ以外	1.00	5.00 ~ 10.84	100.00	それ以外	5.00 ~ 23.04	2.57	12.98
2	100kN/m ² を超える	1.00	0.00 ~ 2.03	131.33	3mを超える	— ~ —	—	—	100kN/m ² を超える	1.00	11.21 ~ 22.20	131.33	3mを超える	— ~ —	—	—
	それ以外	1.00	2.03 ~ 9.81	100.00	それ以外	0.00 ~ 9.81	2.51	12.67	それ以外	1.00	5.00 ~ 11.21	100.00	それ以外	5.00 ~ 22.20	2.51	12.67
3	100kN/m ² を超える	1.00	0.00 ~ 1.74	126.75	3mを超える	— ~ —	—	—	100kN/m ² を超える	1.00	12.01 ~ 23.45	126.75	3mを超える	— ~ —	—	—
	それ以外	1.00	1.74 ~ 9.53	100.00	それ以外	0.00 ~ 9.53	2.43	12.30	それ以外	1.00	5.00 ~ 12.01	100.00	それ以外	5.00 ~ 23.45	2.43	12.30
4	100kN/m ² を超える	1.00	0.00 ~ 1.64	125.01	3mを超える	— ~ —	—	—	100kN/m ² を超える	1.00	10.56 ~ 16.37	125.01	3mを超える	— ~ —	—	—
	それ以外	1.00	1.64 ~ 9.42	100.00	それ以外	0.00 ~ 9.42	2.34	11.81	それ以外	1.00	5.00 ~ 10.56	100.00	それ以外	5.00 ~ 16.37	2.34	11.81
5	100kN/m ² を超える	1.00	0.00 ~ 3.19	150.96	3mを超える	0.00 ~ 0.47	3.28	16.57	100kN/m ² を超える	1.00	11.02 ~ 27.92	150.96	3mを超える	25.00 ~ 27.92	3.28	16.57
	それ以外	1.00	3.19 ~ 10.97	100.00	それ以外	0.47 ~ 10.97	3.00	15.16	それ以外	1.00	5.00 ~ 11.02	100.00	それ以外	5.00 ~ 25.00	3.00	15.16
6	100kN/m ² を超える	1.00	0.00 ~ 3.03	148.27	3mを超える	0.00 ~ 0.22	3.12	15.78	100kN/m ² を超える	1.00	10.58 ~ 25.90	148.27	3mを超える	25.00 ~ 25.90	3.12	15.78
	それ以外	1.00	3.03 ~ 10.82	100.00	それ以外	0.22 ~ 10.82	3.00	15.16	それ以外	1.00	5.00 ~ 10.58	100.00	それ以外	5.00 ~ 25.00	3.00	15.16
7	100kN/m ² を超える	1.00	0.00 ~ 1.55	123.69	3mを超える	0.00 ~ 0.27	3.20	16.15	100kN/m ² を超える	1.00	13.25 ~ 20.00	123.69	3mを超える	20.00 ~ 20.00	3.20	16.15
	それ以外	1.00	1.55 ~ 9.34	100.00	それ以外	0.27 ~ 9.34	3.00	15.16	それ以外	1.00	5.00 ~ 13.25	100.00	それ以外	5.00 ~ 20.00	3.00	15.16
8	100kN/m ² を超える	1.00	0.00 ~ 1.59	124.26	3mを超える	— ~ —	—	—	100kN/m ² を超える	1.00	12.01 ~ 18.00	124.26	3mを超える	— ~ —	—	—
	それ以外	1.00	1.59 ~ 9.37	100.00	それ以外	0.00 ~ 9.37	2.69	13.60	それ以外	1.00	5.00 ~ 12.01	100.00	それ以外	5.00 ~ 18.00	2.69	13.60
9	100kN/m ² を超える	1.00	0.00 ~ 3.03	148.29	3mを超える	0.00 ~ 0.64	3.40	17.21	100kN/m ² を超える	1.00	11.68 ~ 28.05	148.29	3mを超える	20.00 ~ 28.05	3.40	17.21
	それ以外	1.00	3.03 ~ 10.82	100.00	それ以外	0.64 ~ 10.82	3.00	15.16	それ以外	1.00	5.00 ~ 11.68	100.00	それ以外	5.00 ~ 20.00	3.00	15.16
10	100kN/m ² を超える	1.00	0.00 ~ 2.93	146.40	3mを超える	0.00 ~ 0.70	3.46	17.47	100kN/m ² を超える	1.00	12.03 ~ 28.00	146.40	3mを超える	20.00 ~ 28.00	3.46	17.47
	それ以外	1.00	2.93 ~ 10.71	100.00	それ以外	0.70 ~ 10.71	3.00	15.16	それ以外	1.00	5.00 ~ 12.03	100.00	それ以外	5.00 ~ 20.00	3.00	15.16
11	100kN/m ² を超える	1.00	0.00 ~ 3.16	150.44	3mを超える	0.00 ~ 0.25	3.14	15.88	100kN/m ² を超える	1.00	10.61 ~ 27.29	150.44	3mを超える	25.00 ~ 27.29	3.14	15.88
	それ以外	1.00	3.16 ~ 10.94	100.00	それ以外	0.25 ~ 10.94	3.00	15.16	それ以外	1.00	5.00 ~ 10.61	100.00	それ以外	5.00 ~ 25.00	3.00	15.16
12	100kN/m ² を超える	1.00	0.00 ~ 3.06	148.69	3mを超える	0.00 ~ 0.38	3.22	16.27	100kN/m ² を超える	1.00	10.80 ~ 26.00	148.69	3mを超える	25.00 ~ 26.00	3.22	16.27
	それ以外	1.00	3.06 ~ 10.84	100.00	それ以外	0.38 ~ 10.84	3.00	15.16	それ以外	1.00	5.00 ~ 10.80	100.00	それ以外	5.00 ~ 25.00	3.00	15.16
13	100kN/m ² を超える	1.00	0.00 ~ 2.68	142.26	3mを超える	— ~ —	—	—	100kN/m ² を超える	1.00	10.57 ~ 24.02	142.26	3mを超える	— ~ —	—	—
	それ以外	1.00	2.68 ~ 10.47	100.00	それ以外	0.00 ~ 10.47	2.65	13.40	それ以外	1.00	5.00 ~ 10.57	100.00	それ以外	5.00 ~ 24.02	2.65	13.40
14	100kN/m ² を超える	1.00	0.00 ~ 2.48	138.87	3mを超える	— ~ —	—	—	100kN/m ² を超える	1.00	10.78 ~ 24.09	138.87	3mを超える	— ~ —	—	—
	それ以外	1.00	2.48 ~ 10.27	100.00	それ以外	0.00 ~ 10.27	2.58	13.04	それ以外	1.00	5.00 ~ 10.78	100.00	それ以外	5.00 ~ 24.09	2.58	13.04
15	100kN/m ² を超える	1.00	0.00 ~ 3.40	154.67	3mを超える	0.00 ~ 0.38	3.20	16.19	100kN/m ² を超える	1.00	10.55 ~ 31.92	154.67	3mを超える	25.00 ~ 31.92	3.20	16.19
	それ以外	1.00	3.40 ~ 11.19	100.00	それ以外	0.38 ~ 11.19	3.00	15.16	それ以外	1.00	5.00 ~ 10.55	100.00	それ以外	5.00 ~ 25.00	3.00	15.16

急傾斜地の崩壊区域調書

様式3-2 建築物に作用すると想定される衝撃に関する事項(2/2)

調査年度	平成26年度
------	--------

急傾斜地の位置		箇所番号			箇所名				所在地		北上市和賀町煤孫6地割					
横断 測線 番号	急傾斜地の下端に隣接する土地								急傾斜地内							
	土石等の移動の高さと力の大きさ				土石等の堆積高さとの大きさ				土石等の移動の高さと力の大きさ				土石等の堆積高さとの大きさ			
	区分	高さ (m)	下端からの距離 (m)	力の大きさ (kN/m ²)	区分	下端からの水平 距離(m)	高さ (m)	力の大きさ (kN/m ²)	区分	高さ (m)	上端からの比高 (m)	力の大きさ (kN/m ²)	区分	上端からの比高 (m)	高さ (m)	力の大きさ (kN/m ²)
16	100kN/m ² を超える	1.00	0.00 ~ 3.33	153.45	3mを超える	0.00 ~ 0.32	3.17	16.00	100kN/m ² を超える	1.00	10.53 ~ 31.60	153.45	3mを超える	25.00 ~ 31.60	3.17	16.00
	それ以外	1.00	3.33 ~ 11.12	100.00	それ以外	0.32 ~ 11.12	3.00	15.16	それ以外	1.00	5.00 ~ 10.53	100.00	それ以外	5.00 ~ 25.00	3.00	15.16
17	100kN/m ² を超える	1.00	0.00 ~ 3.12	149.85	3mを超える	0.00 ~ 0.15	3.07	15.53	100kN/m ² を超える	1.00	10.60 ~ 31.48	149.85	3mを超える	30.00 ~ 31.48	3.07	15.53
	それ以外	1.00	3.12 ~ 10.91	100.00	それ以外	0.15 ~ 10.91	3.00	15.16	それ以外	1.00	5.00 ~ 10.60	100.00	それ以外	5.00 ~ 30.00	3.00	15.16
18	100kN/m ² を超える	1.00	0.00 ~ 0.61	109.13	3mを超える	— ~ —	—	—	100kN/m ² を超える	1.00	11.11 ~ 13.20	109.13	3mを超える	— ~ —	—	—
	それ以外	1.00	0.61 ~ 8.40	100.00	それ以外	0.00 ~ 8.40	2.04	10.29	それ以外	1.00	5.00 ~ 11.11	100.00	それ以外	5.00 ~ 13.20	2.04	10.29
19	100kN/m ² を超える	1.00	0.00 ~ 0.85	112.78	3mを超える	— ~ —	—	—	100kN/m ² を超える	1.00	10.54 ~ 13.10	112.78	3mを超える	— ~ —	—	—
	それ以外	1.00	0.85 ~ 8.64	100.00	それ以外	0.00 ~ 8.64	2.16	10.93	それ以外	1.00	5.00 ~ 10.54	100.00	それ以外	5.00 ~ 13.10	2.16	10.93
20	100kN/m ² を超える	1.00	0.00 ~ 0.03	100.39	3mを超える	— ~ —	—	—	100kN/m ² を超える	1.00	10.63 ~ 10.70	100.39	3mを超える	— ~ —	—	—
	それ以外	1.00	0.03 ~ 7.81	100.00	それ以外	0.00 ~ 7.81	2.26	11.42	それ以外	1.00	5.00 ~ 10.63	100.00	それ以外	5.00 ~ 10.70	2.26	11.42
21	100kN/m ² を超える	—	— ~ —	—	3mを超える	— ~ —	—	—	100kN/m ² を超える	—	— ~ —	—	3mを超える	— ~ —	—	—
	それ以外	1.00	0.00 ~ 4.72	58.89	それ以外	0.00 ~ 4.72	1.80	9.12	それ以外	1.00	5.00 ~ 5.00	58.89	それ以外	5.00 ~ 5.00	1.80	9.12
	100kN/m ² を超える		~		3mを超える	~			100kN/m ² を超える		~		3mを超える	~		
	それ以外		~		それ以外	~			それ以外		~		それ以外	~		
	100kN/m ² を超える		~		3mを超える	~			100kN/m ² を超える		~		3mを超える	~		
	それ以外		~		それ以外	~			それ以外		~		それ以外	~		
	100kN/m ² を超える		~		3mを超える	~			100kN/m ² を超える		~		3mを超える	~		
	それ以外		~		それ以外	~			それ以外		~		それ以外	~		
	100kN/m ² を超える		~		3mを超える	~			100kN/m ² を超える		~		3mを超える	~		
	それ以外		~		それ以外	~			それ以外		~		それ以外	~		
	100kN/m ² を超える		~		3mを超える	~			100kN/m ² を超える		~		3mを超える	~		
	それ以外		~		それ以外	~			それ以外		~		それ以外	~		
	100kN/m ² を超える		~		3mを超える	~			100kN/m ² を超える		~		3mを超える	~		
	それ以外		~		それ以外	~			それ以外		~		それ以外	~		