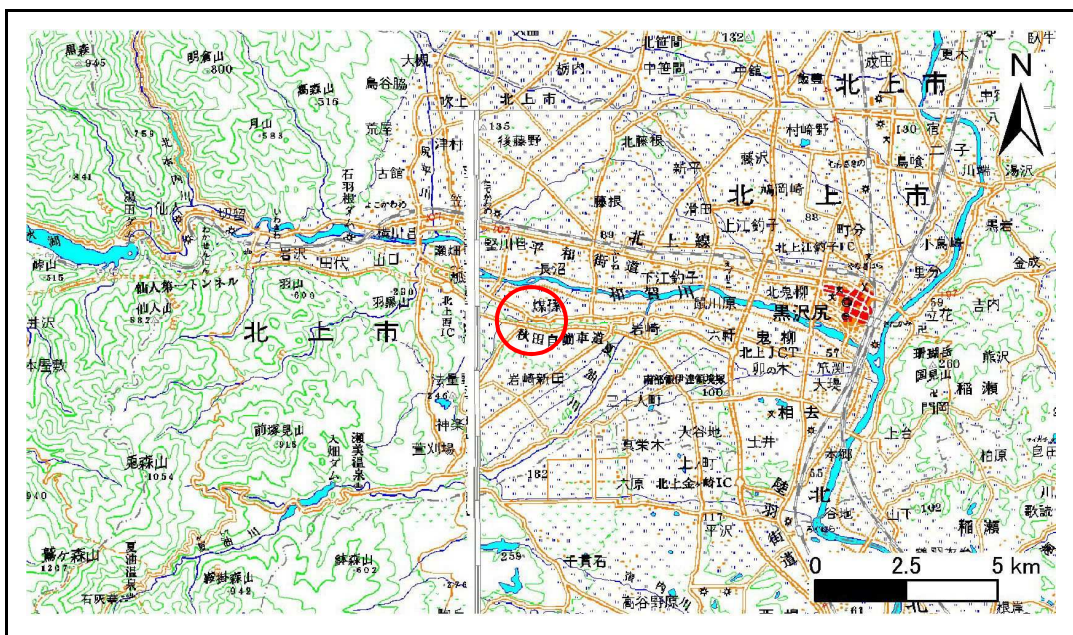


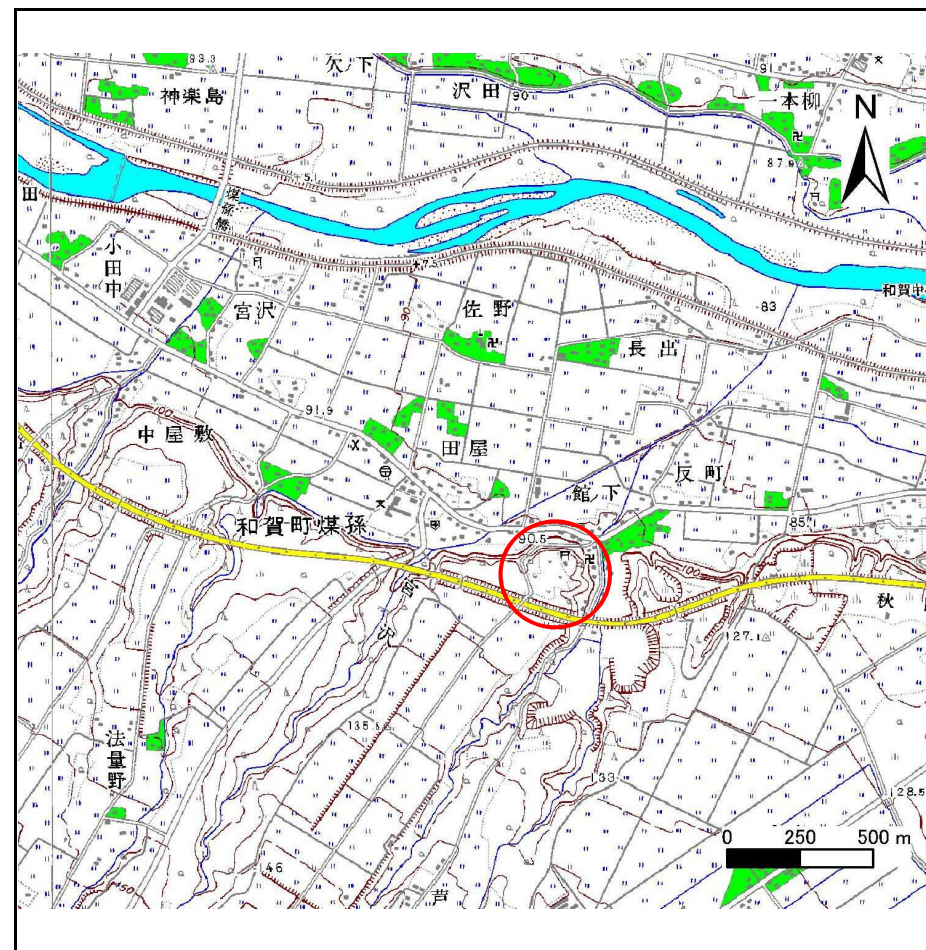
土砂災害防止に関する基礎調査(急傾斜地の崩壊)

表紙 概況、位置図

自然現象の種類	急傾斜地の崩壊
箇所番号	133A0104
箇所名	煤孫
所在地	岩手県北上市和賀町煤孫8地割
調査機関	岩手県県南広域振興局北上総合支局



概況図(S=1:200,000)



位置図(S=1:25,000)

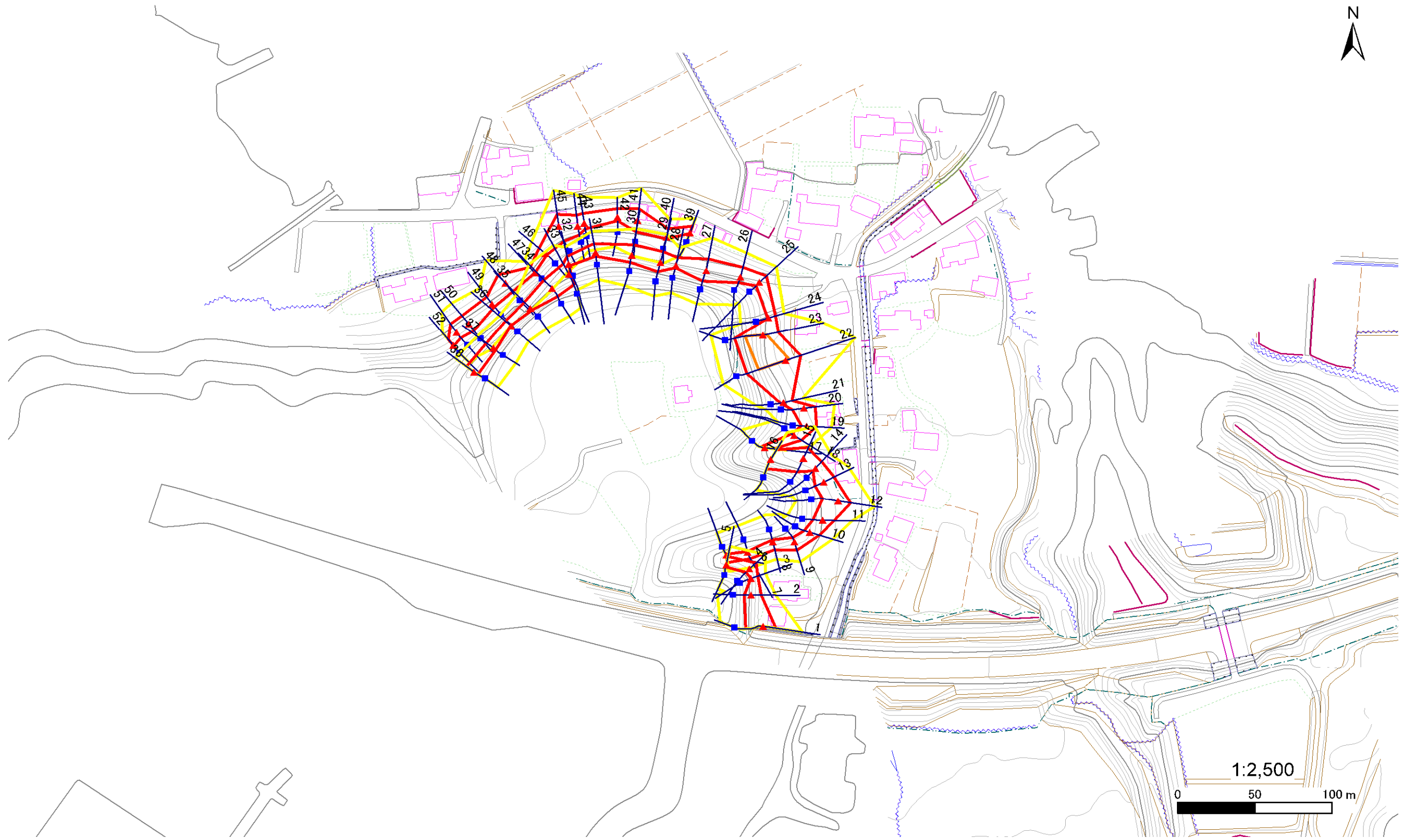
急傾斜地の崩壊区域調書

様式3-1 危害のおそれのある土地、著しい危害のおそれのある土地の設定図

調査年度

平成21年度

急傾斜地の位置 箇所番号 133A0104 箇所名 煤孫 所在地 岩手県北上市和賀町煤孫8地割



凡例

■ 上端
▲ 下端

— 横断測線

— 危害のおそれのある土地の区域
— 著しい危害のおそれのある土地の区域

— 土石等の移動による力が100kN/m²を超える範囲
— 土石等の堆積高が3mを超える範囲

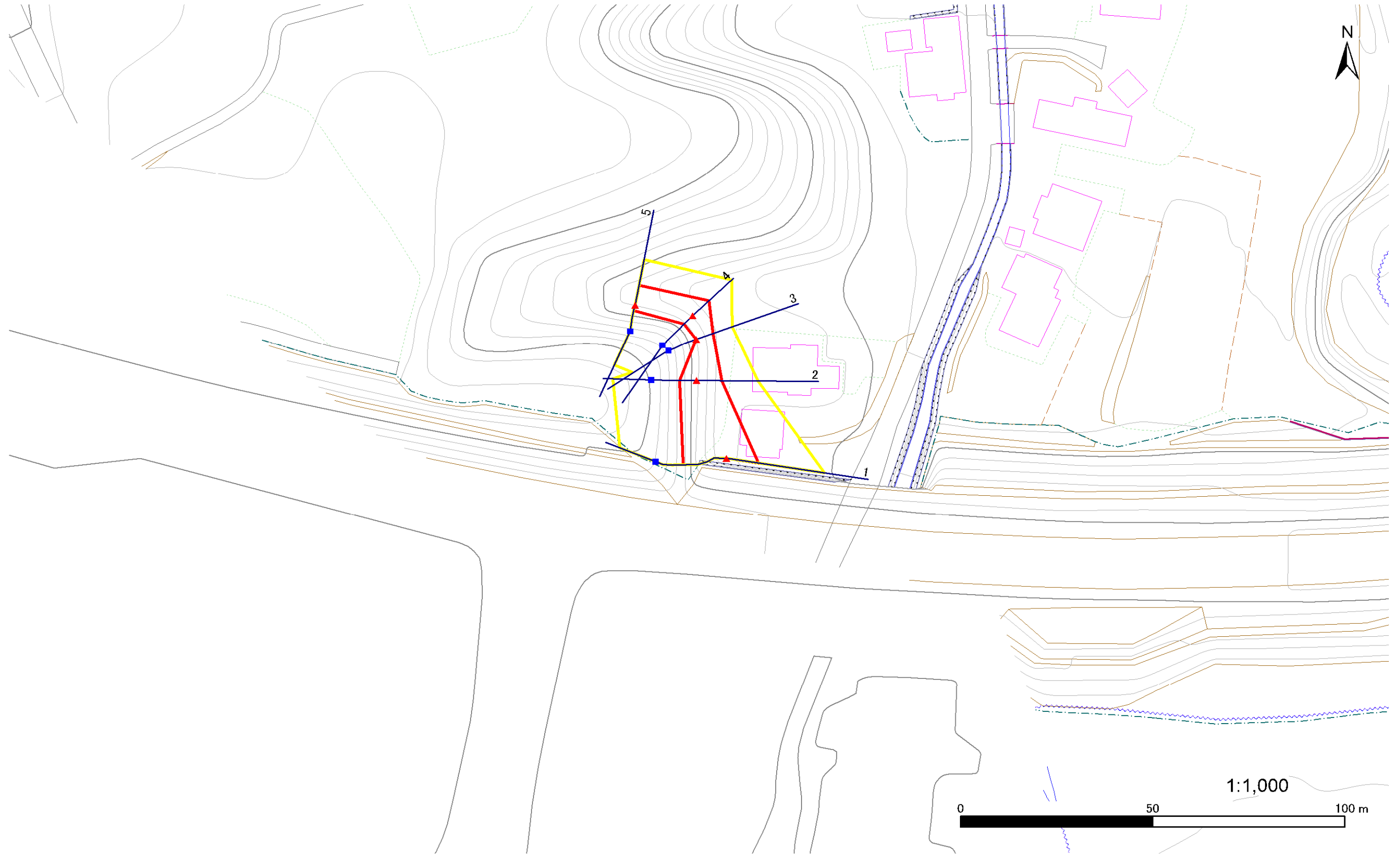
急傾斜地の崩壊区域調書

様式3-1 危害のおそれのある土地、著しい危害のおそれのある土地の設定図

調査年度

平成21年度

急傾斜地の位置 | 箇所番号 | 133A0104-1 | 箇所名 | 煤孫-1 | 所在地 | 岩手県北上市和賀町煤孫8地割



- | | | | | |
|----|------|--------|---------------------|--|
| 凡例 | ■ 上端 | — 横断測線 | ▭ 危害のおそれのある土地の区域 | ▭ 土石等の移動による力が100kN/m ² を超える範囲 |
| | ▲ 下端 | | ▭ 著しい危害のおそれのある土地の区域 | ▭ 土石等の堆積高が3mを超える範囲 |

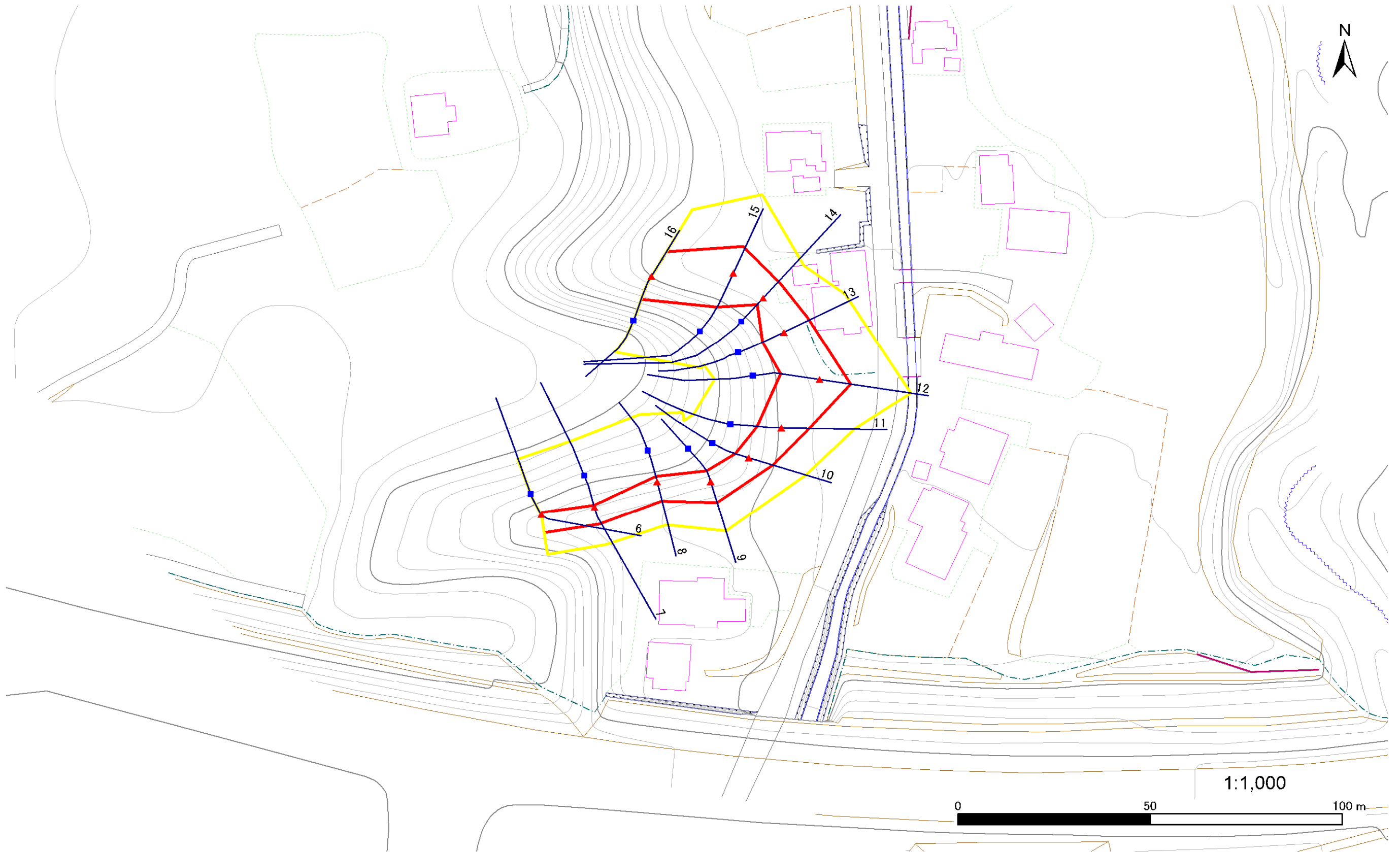
急傾斜地の崩壊区域調書

様式3-1 危害のおそれのある土地、著しい危害のおそれのある土地の設定図

調査年度

平成21年度

急傾斜地の位置 箇所番号 133A0104-2 箇所名 煤孫-2 所在地 岩手県北上市和賀町煤孫8地割



凡例

■ 上端
▲ 下端

— 横断測線

— 危害のおそれのある土地の区域
— 著しい危害のおそれのある土地の区域

— 土石等の移動による力が100kN/m²を超える範囲
— 土石等の堆積高が3mを超える範囲

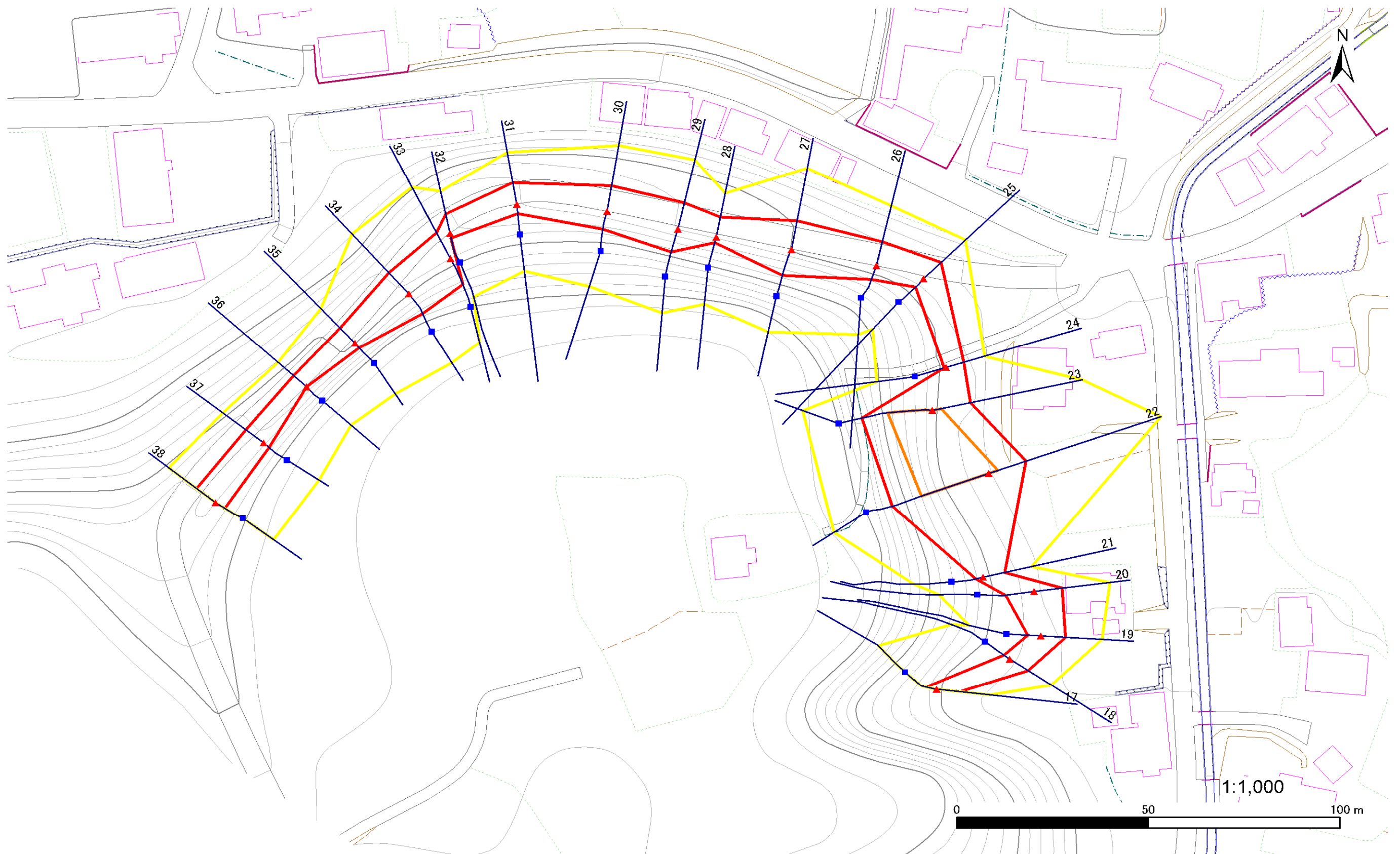
急傾斜地の崩壊区域調書

様式3-1 危害のおそれのある土地、著しい危害のおそれのある土地の設定図

調査年度

平成21年度

急傾斜地の位置 | 箇所番号 | 133A0104-3 | 箇所名 | 煤孫-3 | 所在地 | 岩手県北上市和賀町煤孫8地割



- | | | | | |
|----|------|--------|---------------------|--|
| 凡例 | ■ 上端 | — 横断測線 | ▭ 危害のおそれのある土地の区域 | ▭ 土石等の移動による力が100kN/m ² を超える範囲 |
| | ▲ 下端 | | ▭ 著しい危害のおそれのある土地の区域 | ▭ 土石等の堆積高が3mを超える範囲 |

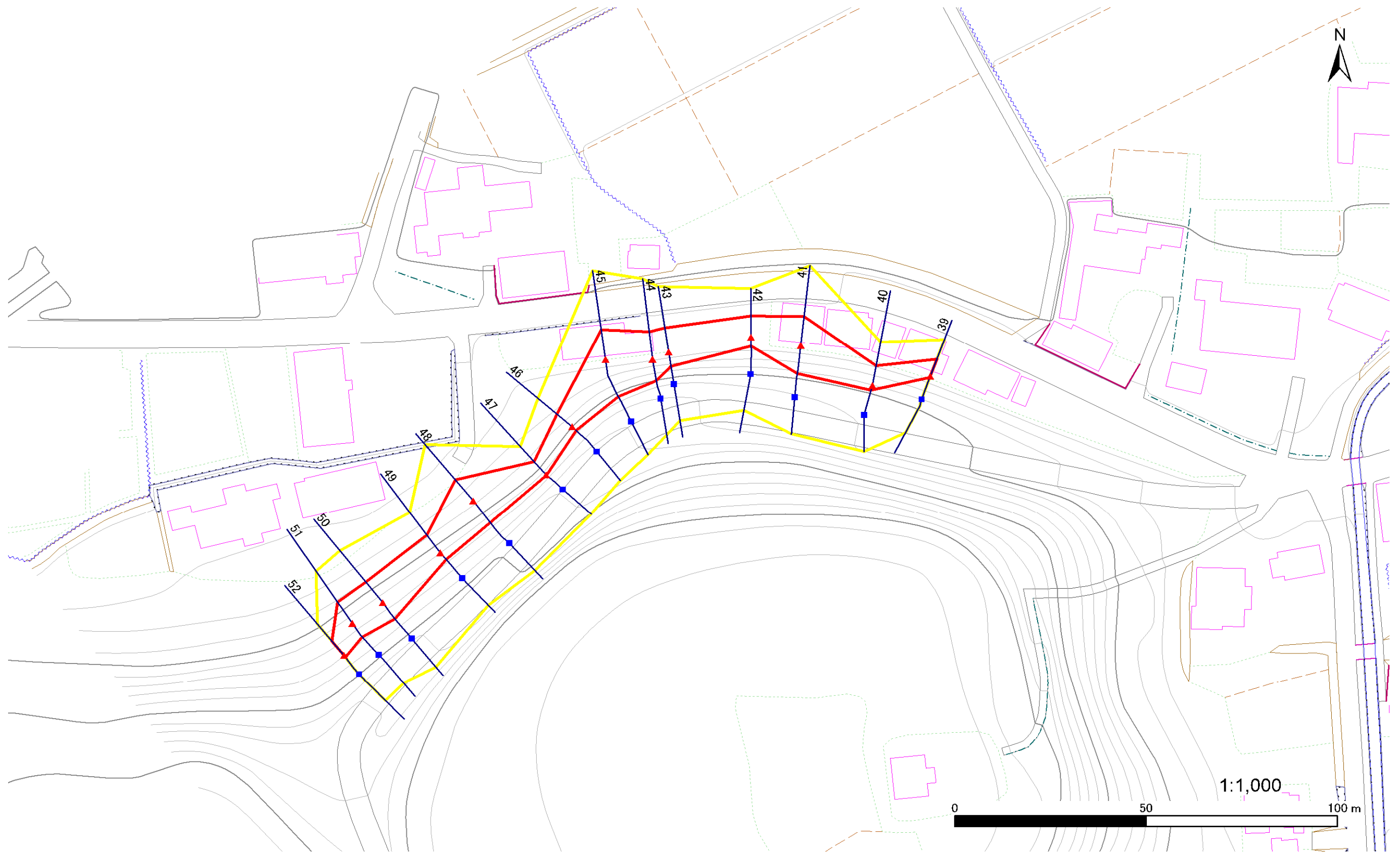
急傾斜地の崩壊区域調書

様式3-1 危害のおそれのある土地、著しい危害のおそれのある土地の設定図

調査年度

平成21年度

急傾斜地の位置 箇所番号 133A0104-4 箇所名 煤孫-4 所在地 岩手県北上市和賀町煤孫8地割



- | | | | | |
|----|------|--------|---------------------|--|
| 凡例 | ■ 上端 | — 横断測線 | — 危害のおそれのある土地の区域 | — 土石等の移動による力が100kN/m ² を超える範囲 |
| | ▲ 下端 | | — 著しい危害のおそれのある土地の区域 | — 土石等の堆積高が3mを超える範囲 |

急傾斜地の崩壊区域調書

様式3-2 建築物に作用すると想定される衝撃に関する事項(1/1)

調査年度 平成21年度

急傾斜地の位置		箇所番号		133A0104-1		箇所名		煤孫-1		所在地		岩手県北上市和賀町煤孫8地割				
横断 測線 番号	急傾斜地の下端に隣接する土地								急傾斜地内							
	土石等の移動の高さと力の大きさ				土石等の堆積高さと力の大きさ				土石等の移動の高さと力の大きさ				土石等の堆積高さと力の大きさ			
	区分	高さ (m)	下端からの距離 (m)	力の大きさ (kN/m ²)	区分	下端からの水平 距離(m)	高さ (m)	力の大きさ (kN/m ²)	区分	高さ (m)	上端からの比高 (m)	力の大きさ (kN/m ²)	区分	上端からの比高 (m)	高さ (m)	力の大きさ (kN/m ²)
1	100kN/m ² を超える	1.00	0.00 ~ 0.64	109.49	3mを超える	- ~ -	-	-	100kN/m ² を超える	1.00	10.86 ~ 12.90	109.49	3mを超える	- ~ -	-	-
	それ以外	1.00	0.64 ~ 8.42	100.00	それ以外	0.00 ~ 8.42	2.07	10.46	それ以外	1.00	5.00 ~ 10.86	100.00	それ以外	5.00 ~ 12.90	2.07	10.46
2	100kN/m ² を超える	-	- ~ -	-	3mを超える	- ~ -	-	-	100kN/m ² を超える	-	- ~ -	-	3mを超える	- ~ -	-	-
	それ以外	1.00	0.00 ~ 6.59	83.05	それ以外	0.00 ~ 0.00	1.68	8.48	それ以外	1.00	5.00 ~ 8.00	83.05	それ以外	5.00 ~ 8.00	1.68	8.48
3	100kN/m ² を超える	-	- ~ -	-	3mを超える	- ~ -	-	-	100kN/m ² を超える	-	- ~ -	-	3mを超える	- ~ -	-	-
	それ以外	1.00	0.00 ~ 4.70	58.59	それ以外	0.00 ~ 0.00	1.64	8.27	それ以外	1.00	5.00 ~ 5.00	58.59	それ以外	5.00 ~ 5.00	1.64	8.27
4	100kN/m ² を超える	-	- ~ -	-	3mを超える	- ~ -	-	-	100kN/m ² を超える	-	- ~ -	-	3mを超える	- ~ -	-	-
	それ以外	1.00	0.00 ~ 5.92	74.17	それ以外	0.00 ~ 0.00	1.62	8.18	それ以外	1.00	5.00 ~ 7.00	74.17	それ以外	5.00 ~ 7.00	1.62	8.18
5	100kN/m ² を超える	-	- ~ -	-	3mを超える	- ~ -	-	-	100kN/m ² を超える	-	- ~ -	-	3mを超える	- ~ -	-	-
	それ以外	1.00	0.00 ~ 5.53	69.03	それ以外	0.00 ~ 5.53	1.87	9.43	それ以外	1.00	5.00 ~ 6.30	69.03	それ以外	5.00 ~ 6.30	1.87	9.43
	100kN/m ² を超える		~		3mを超える	~			100kN/m ² を超える		~		3mを超える	~		
	それ以外		~		それ以外	~			それ以外		~		それ以外	~		
	100kN/m ² を超える		~		3mを超える	~			100kN/m ² を超える		~		3mを超える	~		
	それ以外		~		それ以外	~			それ以外		~		それ以外	~		
	100kN/m ² を超える		~		3mを超える	~			100kN/m ² を超える		~		3mを超える	~		
	それ以外		~		それ以外	~			それ以外		~		それ以外	~		
	100kN/m ² を超える		~		3mを超える	~			100kN/m ² を超える		~		3mを超える	~		
	それ以外		~		それ以外	~			それ以外		~		それ以外	~		
	100kN/m ² を超える		~		3mを超える	~			100kN/m ² を超える		~		3mを超える	~		
	それ以外		~		それ以外	~			それ以外		~		それ以外	~		
	100kN/m ² を超える		~		3mを超える	~			100kN/m ² を超える		~		3mを超える	~		
	それ以外		~		それ以外	~			それ以外		~		それ以外	~		

急傾斜地の崩壊区域調査

様式3-2 建築物に作用すると想定される衝撃に関する事項(1/1)

調査年度 平成21年度

急傾斜地の位置		133A0104-2			箇所名		煤孫-2		所在地		岩手県北上市和賀町煤孫8地割					
横断 測線 番号	急傾斜地の下端に隣接する土地								急傾斜地内							
	土石等の移動の高さと力の大きさ				土石等の堆積高さとの大きさ				土石等の移動の高さと力の大きさ				土石等の堆積高さとの大きさ			
	区分	高さ (m)	下端からの距離 (m)	力の大きさ (kN/m ²)	区分	下端からの水平 距離(m)	高さ (m)	力の大きさ (kN/m ²)	区分	高さ (m)	上端からの比高 (m)	力の大きさ (kN/m ²)	区分	上端からの比高 (m)	高さ (m)	力の大きさ (kN/m ²)
6	100kN/m ² を超える	-	- ~ -	-	3mを超える	- ~ -	-	-	100kN/m ² を超える	-	- ~ -	-	3mを超える	- ~ -	-	-
	それ以外	1.00	0.00 ~ 4.99	62.16	それ以外	0.00 ~ 4.99	1.87	9.43	それ以外	1.00	5.00 ~ 5.50	62.16	それ以外	5.00 ~ 5.50	1.87	9.43
7	100kN/m ² を超える	-	- ~ -	-	3mを超える	- ~ -	-	-	100kN/m ² を超える	-	- ~ -	-	3mを超える	- ~ -	-	-
	それ以外	1.00	0.00 ~ 4.77	59.44	それ以外	0.00 ~ 0.00	1.58	7.98	それ以外	1.00	5.00 ~ 5.30	59.44	それ以外	5.00 ~ 5.30	1.58	7.98
8	100kN/m ² を超える	-	- ~ -	-	3mを超える	- ~ -	-	-	100kN/m ² を超える	-	- ~ -	-	3mを超える	- ~ -	-	-
	それ以外	1.00	0.00 ~ 5.45	68.03	それ以外	0.00 ~ 0.00	1.68	8.50	それ以外	1.00	5.00 ~ 6.00	68.03	それ以外	5.00 ~ 6.00	1.68	8.50
9	100kN/m ² を超える	-	- ~ -	-	3mを超える	- ~ -	-	-	100kN/m ² を超える	-	- ~ -	-	3mを超える	- ~ -	-	-
	それ以外	1.00	0.00 ~ 5.99	75.06	それ以外	0.00 ~ 0.00	1.64	8.31	それ以外	1.00	5.00 ~ 7.00	75.06	それ以外	5.00 ~ 7.00	1.64	8.31
10	100kN/m ² を超える	-	- ~ -	-	3mを超える	- ~ -	-	-	100kN/m ² を超える	-	- ~ -	-	3mを超える	- ~ -	-	-
	それ以外	1.00	0.00 ~ 6.55	82.51	それ以外	0.00 ~ 0.00	1.76	8.88	それ以外	1.00	5.00 ~ 7.80	82.51	それ以外	5.00 ~ 7.80	1.76	8.88
11	100kN/m ² を超える	-	- ~ -	-	3mを超える	- ~ -	-	-	100kN/m ² を超える	-	- ~ -	-	3mを超える	- ~ -	-	-
	それ以外	1.00	0.00 ~ 7.33	93.45	それ以外	0.00 ~ 0.00	1.71	8.66	それ以外	1.00	5.00 ~ 9.50	93.45	それ以外	5.00 ~ 9.50	1.71	8.66
12	100kN/m ² を超える	1.00	0.00 ~ 0.38	105.68	3mを超える	- ~ -	-	-	100kN/m ² を超える	1.00	10.84 ~ 12.00	105.68	3mを超える	- ~ -	-	-
	それ以外	1.00	0.38 ~ 8.17	100.00	それ以外	0.00 ~ 8.17	2.07	10.48	それ以外	1.00	5.00 ~ 10.84	100.00	それ以外	5.00 ~ 12.00	2.07	10.48
13	100kN/m ² を超える	-	- ~ -	-	3mを超える	- ~ -	-	-	100kN/m ² を超える	-	- ~ -	-	3mを超える	- ~ -	-	-
	それ以外	1.00	0.00 ~ 7.34	93.62	それ以外	0.00 ~ 0.00	1.73	8.72	それ以外	1.00	5.00 ~ 9.50	93.62	それ以外	5.00 ~ 9.50	1.73	8.72
14	100kN/m ² を超える	-	- ~ -	-	3mを超える	- ~ -	-	-	100kN/m ² を超える	-	- ~ -	-	3mを超える	- ~ -	-	-
	それ以外	1.00	0.00 ~ 6.00	75.18	それ以外	0.00 ~ 6.00	1.81	9.15	それ以外	1.00	5.00 ~ 6.90	75.18	それ以外	5.00 ~ 6.90	1.81	9.15
15	100kN/m ² を超える	-	- ~ -	-	3mを超える	- ~ -	-	-	100kN/m ² を超える	-	- ~ -	-	3mを超える	- ~ -	-	-
	それ以外	1.00	0.00 ~ 7.71	98.96	それ以外	0.00 ~ 7.71	2.00	10.09	それ以外	1.00	5.00 ~ 11.30	98.96	それ以外	5.00 ~ 11.30	2.00	10.09
16	100kN/m ² を超える	-	- ~ -	-	3mを超える	- ~ -	-	-	100kN/m ² を超える	-	- ~ -	-	3mを超える	- ~ -	-	-
	それ以外	1.00	0.00 ~ 7.76	99.58	それ以外	0.00 ~ 7.76	2.23	11.29	それ以外	1.00	5.00 ~ 10.50	99.58	それ以外	5.00 ~ 10.50	2.23	11.29
	100kN/m ² を超える		~		3mを超える	~			100kN/m ² を超える		~		3mを超える	~		
	それ以外		~		それ以外	~			それ以外		~		それ以外	~		
	100kN/m ² を超える		~		3mを超える	~			100kN/m ² を超える		~		3mを超える	~		
	それ以外		~		それ以外	~			それ以外		~		それ以外	~		
	100kN/m ² を超える		~		3mを超える	~			100kN/m ² を超える		~		3mを超える	~		
	それ以外		~		それ以外	~			それ以外		~		それ以外	~		

急傾斜地の崩壊区域調書

様式3-2 建築物に作用すると想定される衝撃に関する事項(1/2)

調査年度 平成21年度

急傾斜地の位置		133A0104-3			箇所名		煤孫-3		所在地		岩手県北上市和賀町煤孫8地割					
横断 測線 番号	急傾斜地の下端に隣接する土地								急傾斜地内							
	土石等の移動の高さと力の大きさ				土石等の堆積高さとの大きさ				土石等の移動の高さと力の大きさ				土石等の堆積高さとの大きさ			
	区分	高さ (m)	下端からの距離 (m)	力の大きさ (kN/m ²)	区分	下端からの水平 距離(m)	高さ (m)	力の大きさ (kN/m ²)	区分	高さ (m)	上端からの比高 (m)	力の大きさ (kN/m ²)	区分	上端からの比高 (m)	高さ (m)	力の大きさ (kN/m ²)
17	100kN/m ² を超える	-	- ~ -	-	3mを超える	- ~ -	-	-	100kN/m ² を超える	-	- ~ -	-	3mを超える	- ~ -	-	-
	それ以外	1.00	0.00 ~ 6.09	76.40	それ以外	0.00 ~ 0.00	1.71	8.66	それ以外	1.00	5.00 ~ 7.00	76.40	それ以外	5.00 ~ 7.00	1.71	8.66
18	100kN/m ² を超える	-	- ~ -	-	3mを超える	- ~ -	-	-	100kN/m ² を超える	-	- ~ -	-	3mを超える	- ~ -	-	-
	それ以外	1.00	0.00 ~ 5.76	71.96	それ以外	0.00 ~ 5.76	1.81	9.15	それ以外	1.00	5.00 ~ 6.50	71.96	それ以外	5.00 ~ 6.50	1.81	9.15
19	100kN/m ² を超える	-	- ~ -	-	3mを超える	- ~ -	-	-	100kN/m ² を超える	-	- ~ -	-	3mを超える	- ~ -	-	-
	それ以外	1.00	0.00 ~ 6.49	81.78	それ以外	0.00 ~ 6.49	1.88	9.50	それ以外	1.00	5.00 ~ 8.00	81.78	それ以外	5.00 ~ 8.00	1.88	9.50
20	100kN/m ² を超える	-	- ~ -	-	3mを超える	- ~ -	-	-	100kN/m ² を超える	-	- ~ -	-	3mを超える	- ~ -	-	-
	それ以外	1.00	0.00 ~ 7.45	95.09	それ以外	0.00 ~ 7.45	2.06	10.41	それ以外	1.00	5.00 ~ 10.00	95.09	それ以外	5.00 ~ 10.00	2.06	10.41
21	100kN/m ² を超える	-	- ~ -	-	3mを超える	- ~ -	-	-	100kN/m ² を超える	-	- ~ -	-	3mを超える	- ~ -	-	-
	それ以外	1.00	0.00 ~ 5.79	72.41	それ以外	0.00 ~ 0.00	1.77	8.96	それ以外	1.00	5.00 ~ 6.50	72.41	それ以外	5.00 ~ 6.50	1.77	8.96
22	100kN/m ² を超える	1.00	0.00 ~ 2.53	139.71	3mを超える	- ~ -	-	-	100kN/m ² を超える	1.00	10.69 ~ 23.78	139.71	3mを超える	- ~ -	-	-
	それ以外	1.00	2.53 ~ 10.32	100.00	それ以外	0.00 ~ 10.32	2.60	13.16	それ以外	1.00	5.00 ~ 10.69	100.00	それ以外	5.00 ~ 23.78	2.60	13.16
23	100kN/m ² を超える	1.00	0.00 ~ 2.35	136.62	3mを超える	- ~ -	-	-	100kN/m ² を超える	1.00	10.56 ~ 20.00	136.62	3mを超える	- ~ -	-	-
	それ以外	1.00	2.35 ~ 10.13	100.00	それ以外	0.00 ~ 10.13	2.75	13.92	それ以外	1.00	5.00 ~ 10.56	100.00	それ以外	5.00 ~ 20.00	2.75	13.92
24	100kN/m ² を超える	-	- ~ -	-	3mを超える	- ~ -	-	-	100kN/m ² を超える	-	- ~ -	-	3mを超える	- ~ -	-	-
	それ以外	1.00	0.00 ~ 4.88	60.77	それ以外	0.00 ~ 0.00	1.62	8.18	それ以外	1.00	5.00 ~ 5.30	60.77	それ以外	5.00 ~ 5.30	1.62	8.18
25	100kN/m ² を超える	-	- ~ -	-	3mを超える	- ~ -	-	-	100kN/m ² を超える	-	- ~ -	-	3mを超える	- ~ -	-	-
	それ以外	1.00	0.00 ~ 6.37	80.17	それ以外	0.00 ~ 6.37	1.83	9.25	それ以外	1.00	5.00 ~ 7.60	80.17	それ以外	5.00 ~ 7.60	1.83	9.25
26	100kN/m ² を超える	-	- ~ -	-	3mを超える	- ~ -	-	-	100kN/m ² を超える	-	- ~ -	-	3mを超える	- ~ -	-	-
	それ以外	1.00	0.00 ~ 6.74	85.20	それ以外	0.00 ~ 6.74	1.86	9.40	それ以外	1.00	5.00 ~ 8.40	85.20	それ以外	5.00 ~ 8.40	1.86	9.40
27	100kN/m ² を超える	1.00	0.00 ~ 0.23	103.32	3mを超える	- ~ -	-	-	100kN/m ² を超える	1.00	10.70 ~ 11.30	103.32	3mを超える	- ~ -	-	-
	それ以外	1.00	0.23 ~ 8.01	100.00	それ以外	0.00 ~ 8.01	2.28	11.54	それ以外	1.00	5.00 ~ 10.70	100.00	それ以外	5.00 ~ 11.30	2.28	11.54
28	100kN/m ² を超える	-	- ~ -	-	3mを超える	- ~ -	-	-	100kN/m ² を超える	-	- ~ -	-	3mを超える	- ~ -	-	-
	それ以外	1.00	0.00 ~ 5.54	69.21	それ以外	0.00 ~ 0.00	1.72	8.68	それ以外	1.00	5.00 ~ 6.10	69.21	それ以外	5.00 ~ 6.10	1.72	8.68
29	100kN/m ² を超える	-	- ~ -	-	3mを超える	- ~ -	-	-	100kN/m ² を超える	-	- ~ -	-	3mを超える	- ~ -	-	-
	それ以外	1.00	0.00 ~ 7.44	94.95	それ以外	0.00 ~ 0.00	1.73	8.77	それ以外	1.00	5.00 ~ 9.70	94.95	それ以外	5.00 ~ 9.70	1.73	8.77
30	100kN/m ² を超える	-	- ~ -	-	3mを超える	- ~ -	-	-	100kN/m ² を超える	-	- ~ -	-	3mを超える	- ~ -	-	-
	それ以外	1.00	0.00 ~ 7.14	90.78	それ以外	0.00 ~ 7.14	1.82	9.22	それ以外	1.00	5.00 ~ 9.10	90.78	それ以外	5.00 ~ 9.10	1.82	9.22
31	100kN/m ² を超える	-	- ~ -	-	3mを超える	- ~ -	-	-	100kN/m ² を超える	-	- ~ -	-	3mを超える	- ~ -	-	-
	それ以外	1.00	0.00 ~ 6.07	76.10	それ以外	0.00 ~ 6.07	1.87	9.46	それ以外	1.00	5.00 ~ 7.20	76.10	それ以外	5.00 ~ 7.20	1.87	9.46

急傾斜地の崩壊区域調査

様式3-2 建築物に作用すると想定される衝撃に関する事項(2/2)

調査年度	平成21年度
------	--------

急傾斜地の位置		箇所番号			箇所名				所在地							
		133A0104-3			煤孫-3				岩手県北上市和賀町煤孫8地割							
横断 測線 番号	急傾斜地の下端に隣接する土地								急傾斜地内							
	土石等の移動の高さと力の大きさ				土石等の堆積高さとの大きさ				土石等の移動の高さと力の大きさ				土石等の堆積高さとの大きさ			
	区分	高さ (m)	下端からの距離 (m)	力の大きさ (kN/m ²)	区分	下端からの水平 距離(m)	高さ (m)	力の大きさ (kN/m ²)	区分	高さ (m)	上端からの比高 (m)	力の大きさ (kN/m ²)	区分	上端からの比高 (m)	高さ (m)	力の大きさ (kN/m ²)
32	100kN/m ² を超える	-	- ~ -	-	3mを超える	- ~ -	-	-	100kN/m ² を超える	-	- ~ -	-	3mを超える	- ~ -	-	-
	それ以外	1.00	0.00 ~ 5.41	67.48	それ以外	0.00 ~ 0.00	1.71	8.65	それ以外	1.00	5.00 ~ 5.90	67.48	それ以外	5.00 ~ 5.90	1.71	8.65
33	100kN/m ² を超える	1.00	0.00 ~ 0.18	102.62	3mを超える	- ~ -	-	-	100kN/m ² を超える	1.00	10.53 ~ 11.00	102.62	3mを超える	- ~ -	-	-
	それ以外	1.00	0.18 ~ 7.96	100.00	それ以外	0.00 ~ 7.96	2.20	11.09	それ以外	1.00	5.00 ~ 10.53	100.00	それ以外	5.00 ~ 11.00	2.20	11.09
34	100kN/m ² を超える	-	- ~ -	-	3mを超える	- ~ -	-	-	100kN/m ² を超える	-	- ~ -	-	3mを超える	- ~ -	-	-
	それ以外	1.00	0.00 ~ 7.77	99.73	それ以外	0.00 ~ 7.77	2.36	11.91	それ以外	1.00	5.00 ~ 11.00	99.73	それ以外	5.00 ~ 11.00	2.36	11.91
35	100kN/m ² を超える	-	- ~ -	-	3mを超える	- ~ -	-	-	100kN/m ² を超える	-	- ~ -	-	3mを超える	- ~ -	-	-
	それ以外	1.00	0.00 ~ 5.65	70.58	それ以外	0.00 ~ 5.65	1.87	9.45	それ以外	1.00	5.00 ~ 6.50	70.58	それ以外	5.00 ~ 6.50	1.87	9.45
36	100kN/m ² を超える	-	- ~ -	-	3mを超える	- ~ -	-	-	100kN/m ² を超える	-	- ~ -	-	3mを超える	- ~ -	-	-
	それ以外	1.00	0.00 ~ 4.59	57.19	それ以外	0.00 ~ 4.59	1.88	9.52	それ以外	1.00	5.00 ~ 5.00	57.19	それ以外	5.00 ~ 5.00	1.88	9.52
37	100kN/m ² を超える	-	- ~ -	-	3mを超える	- ~ -	-	-	100kN/m ² を超える	-	- ~ -	-	3mを超える	- ~ -	-	-
	それ以外	1.00	0.00 ~ 5.79	72.40	それ以外	0.00 ~ 5.79	1.86	9.42	それ以外	1.00	5.00 ~ 6.70	72.40	それ以外	5.00 ~ 6.70	1.86	9.42
38	100kN/m ² を超える	-	- ~ -	-	3mを超える	- ~ -	-	-	100kN/m ² を超える	-	- ~ -	-	3mを超える	- ~ -	-	-
	それ以外	1.00	0.00 ~ 6.24	78.41	それ以外	0.00 ~ 6.24	1.91	9.67	それ以外	1.00	5.00 ~ 7.70	78.41	それ以外	5.00 ~ 7.70	1.91	9.67
	100kN/m ² を超える		~		3mを超える	~			100kN/m ² を超える		~		3mを超える	~		
	それ以外		~		それ以外	~			それ以外		~		それ以外	~		
	100kN/m ² を超える		~		3mを超える	~			100kN/m ² を超える		~		3mを超える	~		
	それ以外		~		それ以外	~			それ以外		~		それ以外	~		
	100kN/m ² を超える		~		3mを超える	~			100kN/m ² を超える		~		3mを超える	~		
	それ以外		~		それ以外	~			それ以外		~		それ以外	~		
	100kN/m ² を超える		~		3mを超える	~			100kN/m ² を超える		~		3mを超える	~		
	それ以外		~		それ以外	~			それ以外		~		それ以外	~		
	100kN/m ² を超える		~		3mを超える	~			100kN/m ² を超える		~		3mを超える	~		
	それ以外		~		それ以外	~			それ以外		~		それ以外	~		

急傾斜地の崩壊区域調書

様式3-2 建築物に作用すると想定される衝撃に関する事項(1/1)

調査年度 平成21年度

急傾斜地の位置		箇所番号		133A0104-4		箇所名		煤孫-4		所在地		岩手県北上市和賀町煤孫8地割				
横断 測線 番号	急傾斜地の下端に隣接する土地								急傾斜地内							
	土石等の移動の高さと力の大きさ				土石等の堆積高さと力の大きさ				土石等の移動の高さと力の大きさ				土石等の堆積高さと力の大きさ			
	区分	高さ (m)	下端からの距離 (m)	力の大きさ (kN/m ²)	区分	下端からの水平 距離(m)	高さ (m)	力の大きさ (kN/m ²)	区分	高さ (m)	上端からの比高 (m)	力の大きさ (kN/m ²)	区分	上端からの比高 (m)	高さ (m)	力の大きさ (kN/m ²)
39	100kN/m ² を超える	-	- ~ -	-	3mを超える	- ~ -	-	-	100kN/m ² を超える	-	- ~ -	-	3mを超える	- ~ -	-	-
	それ以外	1.00	0.00 ~ 4.96	61.87	それ以外	0.00 ~ 4.96	1.79	9.04	それ以外	1.00	5.00 ~ 5.30	61.87	それ以外	5.00 ~ 5.30	1.79	9.04
40	100kN/m ² を超える	-	- ~ -	-	3mを超える	- ~ -	-	-	100kN/m ² を超える	-	- ~ -	-	3mを超える	- ~ -	-	-
	それ以外	1.00	0.00 ~ 5.48	68.39	それ以外	0.00 ~ 0.00	1.72	8.71	それ以外	1.00	5.00 ~ 6.00	68.39	それ以外	5.00 ~ 6.00	1.72	8.71
41	100kN/m ² を超える	1.00	0.00 ~ 0.14	102.06	3mを超える	- ~ -	-	-	100kN/m ² を超える	1.00	10.53 ~ 10.90	102.06	3mを超える	- ~ -	-	-
	それ以外	1.00	0.14 ~ 7.93	100.00	それ以外	0.00 ~ 7.93	2.18	11.02	それ以外	1.00	5.00 ~ 10.53	100.00	それ以外	5.00 ~ 10.90	2.18	11.02
42	100kN/m ² を超える	-	- ~ -	-	3mを超える	- ~ -	-	-	100kN/m ² を超える	-	- ~ -	-	3mを超える	- ~ -	-	-
	それ以外	1.00	0.00 ~ 5.77	72.21	それ以外	0.00 ~ 0.00	1.65	8.34	それ以外	1.00	5.00 ~ 6.60	72.21	それ以外	5.00 ~ 6.60	1.65	8.34
43	100kN/m ² を超える	-	- ~ -	-	3mを超える	- ~ -	-	-	100kN/m ² を超える	-	- ~ -	-	3mを超える	- ~ -	-	-
	それ以外	1.00	0.00 ~ 6.66	84.02	それ以外	0.00 ~ 6.66	1.98	10.03	それ以外	1.00	5.00 ~ 8.99	84.02	それ以外	5.00 ~ 8.99	1.98	10.03
44	100kN/m ² を超える	-	- ~ -	-	3mを超える	- ~ -	-	-	100kN/m ² を超える	-	- ~ -	-	3mを超える	- ~ -	-	-
	それ以外	1.00	0.00 ~ 7.53	96.23	それ以外	0.00 ~ 7.53	2.45	12.36	それ以外	1.00	5.00 ~ 11.01	96.23	それ以外	5.00 ~ 11.01	2.45	12.36
45	100kN/m ² を超える	1.00	0.00 ~ 0.39	105.79	3mを超える	- ~ -	-	-	100kN/m ² を超える	1.00	10.97 ~ 12.20	105.79	3mを超える	- ~ -	-	-
	それ以外	1.00	0.39 ~ 8.18	100.00	それ以外	0.00 ~ 8.18	2.05	10.38	それ以外	1.00	5.00 ~ 10.97	100.00	それ以外	5.00 ~ 12.20	2.05	10.38
46	100kN/m ² を超える	-	- ~ -	-	3mを超える	- ~ -	-	-	100kN/m ² を超える	-	- ~ -	-	3mを超える	- ~ -	-	-
	それ以外	1.00	0.00 ~ 5.30	66.10	それ以外	0.00 ~ 0.00	1.63	8.23	それ以外	1.00	5.00 ~ 5.90	66.10	それ以外	5.00 ~ 5.90	1.63	8.23
47	100kN/m ² を超える	-	- ~ -	-	3mを超える	- ~ -	-	-	100kN/m ² を超える	-	- ~ -	-	3mを超える	- ~ -	-	-
	それ以外	1.00	0.00 ~ 4.72	58.78	それ以外	0.00 ~ 4.72	1.86	9.39	それ以外	1.00	5.00 ~ 5.10	58.78	それ以外	5.00 ~ 5.10	1.86	9.39
48	100kN/m ² を超える	-	- ~ -	-	3mを超える	- ~ -	-	-	100kN/m ² を超える	-	- ~ -	-	3mを超える	- ~ -	-	-
	それ以外	1.00	0.00 ~ 7.37	94.08	それ以外	0.00 ~ 0.00	1.66	8.38	それ以外	1.00	5.00 ~ 9.90	94.08	それ以外	5.00 ~ 9.90	1.66	8.38
49	100kN/m ² を超える	-	- ~ -	-	3mを超える	- ~ -	-	-	100kN/m ² を超える	-	- ~ -	-	3mを超える	- ~ -	-	-
	それ以外	1.00	0.00 ~ 5.98	74.94	それ以外	0.00 ~ 0.00	1.75	8.87	それ以外	1.00	5.00 ~ 6.80	74.94	それ以外	5.00 ~ 6.80	1.75	8.87
50	100kN/m ² を超える	-	- ~ -	-	3mを超える	- ~ -	-	-	100kN/m ² を超える	-	- ~ -	-	3mを超える	- ~ -	-	-
	それ以外	1.00	0.00 ~ 7.12	90.52	それ以外	0.00 ~ 0.00	1.73	8.72	それ以外	1.00	5.00 ~ 9.00	90.52	それ以外	5.00 ~ 9.00	1.73	8.72
51	100kN/m ² を超える	-	- ~ -	-	3mを超える	- ~ -	-	-	100kN/m ² を超える	-	- ~ -	-	3mを超える	- ~ -	-	-
	それ以外	1.00	0.00 ~ 6.90	87.40	それ以外	0.00 ~ 0.00	1.77	8.92	それ以外	1.00	5.00 ~ 8.50	87.40	それ以外	5.00 ~ 8.50	1.77	8.92
52	100kN/m ² を超える	-	- ~ -	-	3mを超える	- ~ -	-	-	100kN/m ² を超える	-	- ~ -	-	3mを超える	- ~ -	-	-
	それ以外	1.00	0.00 ~ 5.02	62.51	それ以外	0.00 ~ 5.02	1.85	9.36	それ以外	1.00	5.00 ~ 5.50	62.51	それ以外	5.00 ~ 5.50	1.85	9.36
	100kN/m ² を超える		~		3mを超える	~			100kN/m ² を超える		~		3mを超える	~		
	それ以外		~		それ以外	~			それ以外		~		それ以外	~		