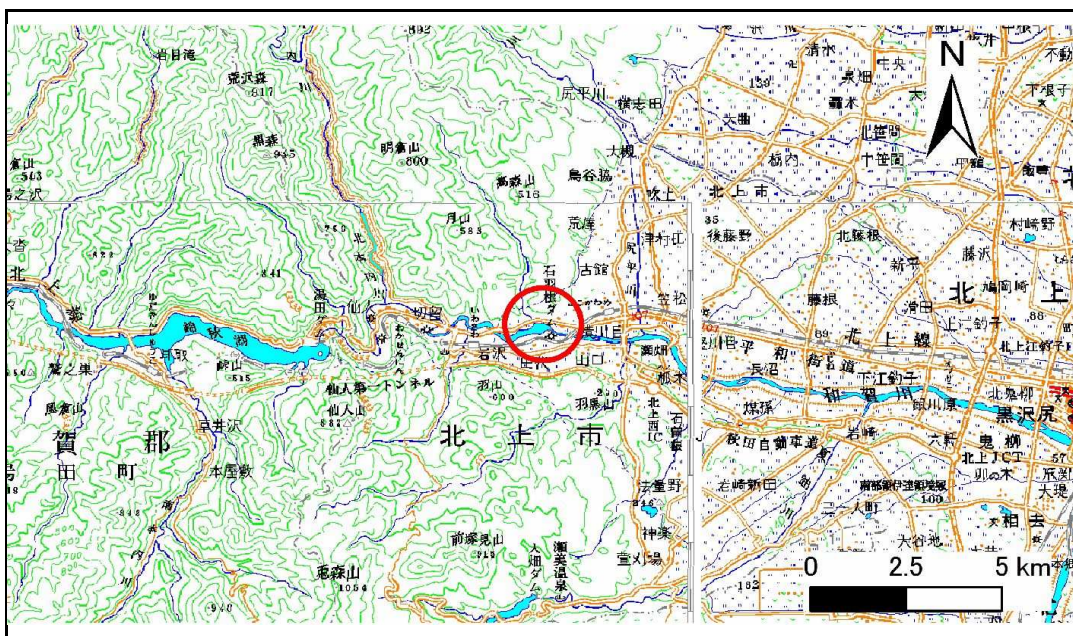


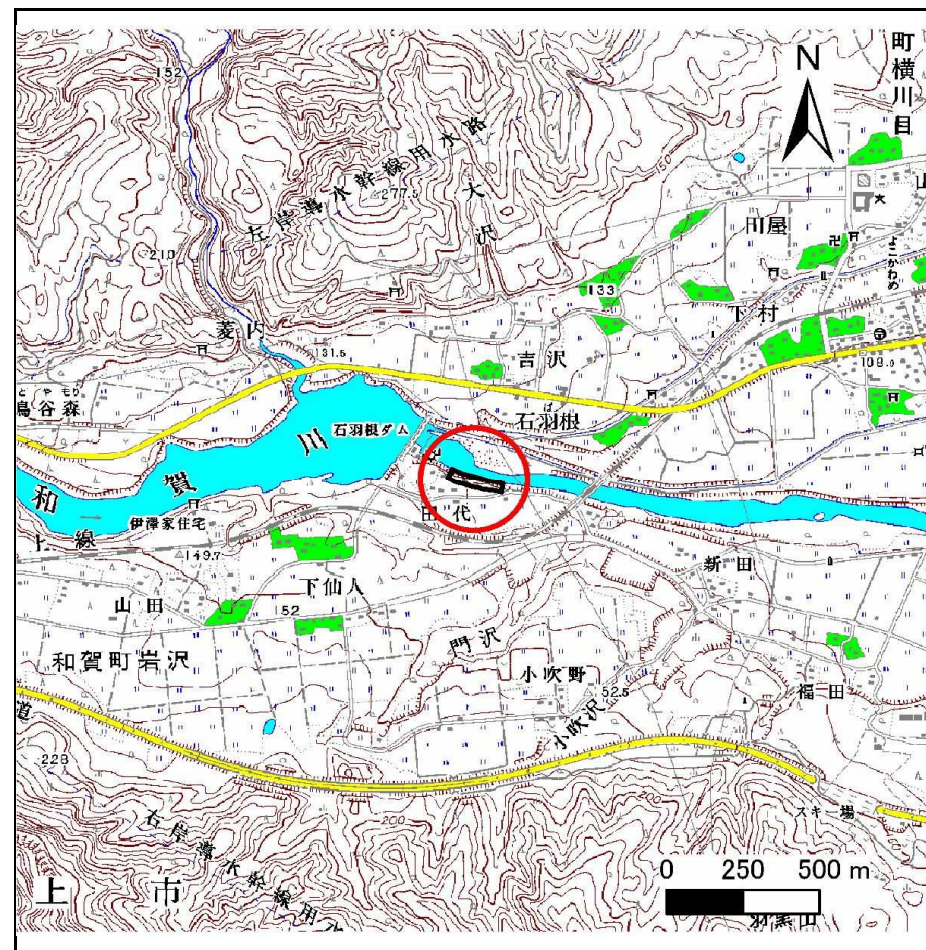
土砂災害防止に関する基礎調査(急傾斜地の崩壊)

表紙 概況、位置図

自然現象の種類	急傾斜地の崩壊
箇所番号	132E1008
箇所名	田代1
所在地	北上市和賀町山口
調査機関	県南広域振興局土木部北上土木センター



位置図(S=1:200,000)



概況図(S=1:25,000)

急傾斜地の崩壊区域調査

様式3-1 危害のおそれのある土地、著しい危害のおそれのある土地の設定図

調査年度	平成25年度
------	--------

急傾斜地の位置	箇所番号	132E1008	箇所名	田代1	所在地	北上市和賀町山口
---------	------	----------	-----	-----	-----	----------



凡例	■ 上端	— 横断測線	■ 危害のおそれのある土地の区域	■ 土石等の移動による力が100kN/m ² を超える範囲
	▲ 下端		■ 著しい危害のおそれのある土地の区域	■ 土石等の堆積高が3mを超える範囲

急傾斜地の崩壊区域調書

様式3-2 建築物に作用すると想定される衝撃に関する事項(1/1)

調査年度	平成25年度
------	--------

急傾斜地の位置		132E1008				箇所名		田代1		所在地		北上市和賀町山口				
横断 測線 番号	急傾斜地の下端に隣接する土地								急傾斜地内							
	土石等の移動の高さと力の大きさ				土石等の堆積高さと力の大きさ				土石等の移動の高さと力の大きさ				土石等の堆積高さと力の大きさ			
	区分	高さ (m)	下端からの距離 (m)	力の大きさ (kN/m ²)	区分	下端からの水平 距離(m)	高さ (m)	力の大きさ (kN/m ²)	区分	高さ (m)	上端からの比高 (m)	力の大きさ (kN/m ²)	区分	上端からの比高 (m)	高さ (m)	力の大きさ (kN/m ²)
1	100kN/m ² を超える	-	- ~ -	-	3mを超える	- ~ -	-	-	100kN/m ² を超える	-	- ~ -	-	3mを超える	- ~ -	-	-
	それ以外	1.00	0.00 ~ 4.99	62.19	それ以外	0.00 ~ 4.99	2.18	11.00	それ以外	1.00	5.00 ~ 7.37	62.19	それ以外	5.00 ~ 7.37	2.18	11.00
2	100kN/m ² を超える	-	- ~ -	-	3mを超える	- ~ -	-	-	100kN/m ² を超える	-	- ~ -	-	3mを超える	- ~ -	-	-
	それ以外	1.00	0.00 ~ 3.48	44.11	それ以外	0.00 ~ 3.48	2.50	12.65	それ以外	1.00	5.00 ~ 7.72	44.11	それ以外	5.00 ~ 7.72	2.50	12.65
3	100kN/m ² を超える	-	- ~ -	-	3mを超える	- ~ -	-	-	100kN/m ² を超える	-	- ~ -	-	3mを超える	- ~ -	-	-
	それ以外	1.00	0.00 ~ 4.70	58.57	それ以外	0.00 ~ 4.70	2.28	11.52	それ以外	1.00	5.00 ~ 7.86	58.57	それ以外	5.00 ~ 7.86	2.28	11.52
4	100kN/m ² を超える	-	- ~ -	-	3mを超える	- ~ -	-	-	100kN/m ² を超える	-	- ~ -	-	3mを超える	- ~ -	-	-
	それ以外	1.00	0.00 ~ 6.00	75.21	それ以外	0.00 ~ 6.00	1.97	9.98	それ以外	1.00	5.00 ~ 7.62	75.21	それ以外	5.00 ~ 7.62	1.97	9.98
5	100kN/m ² を超える	-	- ~ -	-	3mを超える	- ~ -	-	-	100kN/m ² を超える	-	- ~ -	-	3mを超える	- ~ -	-	-
	それ以外	1.00	0.00 ~ 4.85	60.38	それ以外	0.00 ~ 4.85	2.30	11.64	それ以外	1.00	5.00 ~ 8.49	60.38	それ以外	5.00 ~ 8.49	2.30	11.64
6	100kN/m ² を超える	-	- ~ -	-	3mを超える	- ~ -	-	-	100kN/m ² を超える	-	- ~ -	-	3mを超える	- ~ -	-	-
	それ以外	1.00	0.00 ~ 5.92	74.16	それ以外	0.00 ~ 5.92	2.13	10.75	それ以外	1.00	5.00 ~ 8.80	74.16	それ以外	5.00 ~ 8.80	2.13	10.75
7	100kN/m ² を超える	-	- ~ -	-	3mを超える	- ~ -	-	-	100kN/m ² を超える	-	- ~ -	-	3mを超える	- ~ -	-	-
	それ以外	1.00	0.00 ~ 4.15	51.93	それ以外	0.00 ~ 4.15	2.43	12.29	それ以外	1.00	5.00 ~ 8.50	51.93	それ以外	5.00 ~ 8.50	2.43	12.29
8	100kN/m ² を超える	-	- ~ -	-	3mを超える	- ~ -	-	-	100kN/m ² を超える	-	- ~ -	-	3mを超える	- ~ -	-	-
	それ以外	1.00	0.00 ~ 5.93	74.22	それ以外	0.00 ~ 5.93	2.02	10.19	それ以外	1.00	5.00 ~ 7.78	74.22	それ以外	5.00 ~ 7.78	2.02	10.19
9	100kN/m ² を超える	-	- ~ -	-	3mを超える	- ~ -	-	-	100kN/m ² を超える	-	- ~ -	-	3mを超える	- ~ -	-	-
	それ以外	1.00	0.00 ~ 5.73	71.67	それ以外	0.00 ~ 5.73	2.12	10.71	それ以外	1.00	5.00 ~ 8.30	71.67	それ以外	5.00 ~ 8.30	2.12	10.71
10	100kN/m ² を超える	-	- ~ -	-	3mを超える	- ~ -	-	-	100kN/m ² を超える	-	- ~ -	-	3mを超える	- ~ -	-	-
	それ以外	1.00	0.00 ~ 5.73	71.57	それ以外	0.00 ~ 5.73	2.12	10.72	それ以外	1.00	5.00 ~ 8.30	71.57	それ以外	5.00 ~ 8.30	2.12	10.72
	100kN/m ² を超える		~		3mを超える	~			100kN/m ² を超える		~		3mを超える	~		
	それ以外		~		それ以外	~			それ以外		~		それ以外	~		
	100kN/m ² を超える		~		3mを超える	~			100kN/m ² を超える		~		3mを超える	~		
	それ以外		~		それ以外	~			それ以外		~		それ以外	~		
	100kN/m ² を超える		~		3mを超える	~			100kN/m ² を超える		~		3mを超える	~		
	それ以外		~		それ以外	~			それ以外		~		それ以外	~		
	100kN/m ² を超える		~		3mを超える	~			100kN/m ² を超える		~		3mを超える	~		
	それ以外		~		それ以外	~			それ以外		~		それ以外	~		