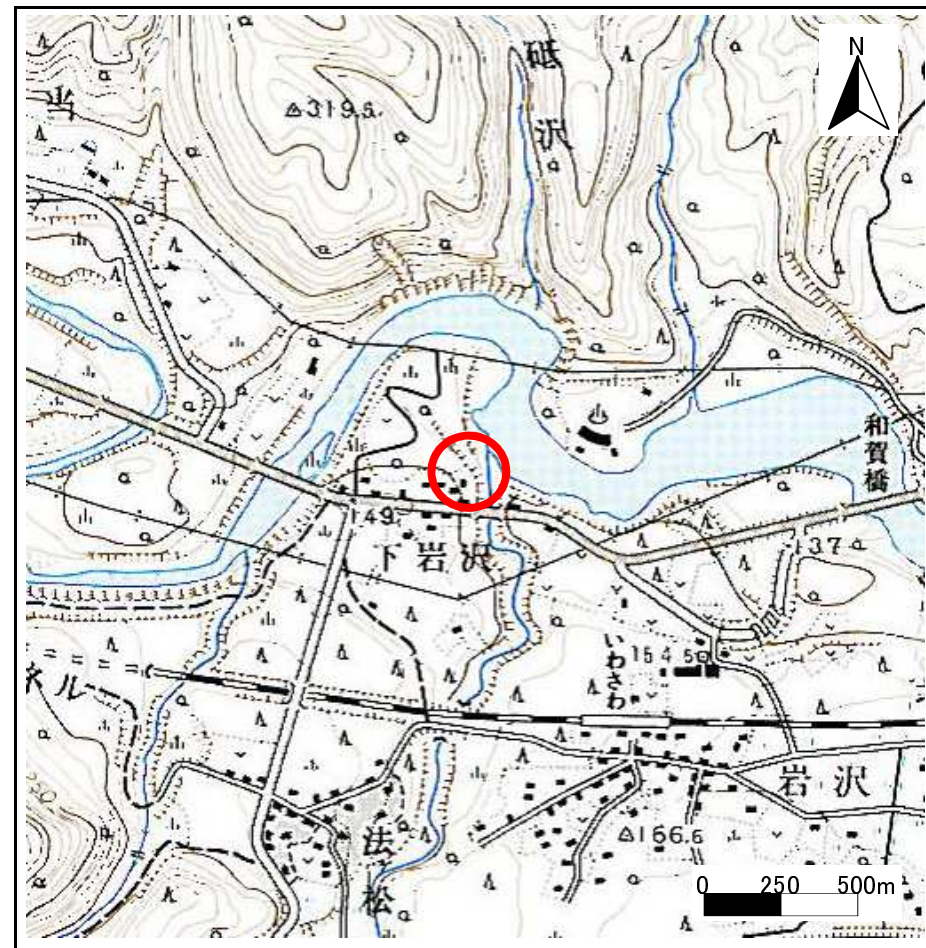
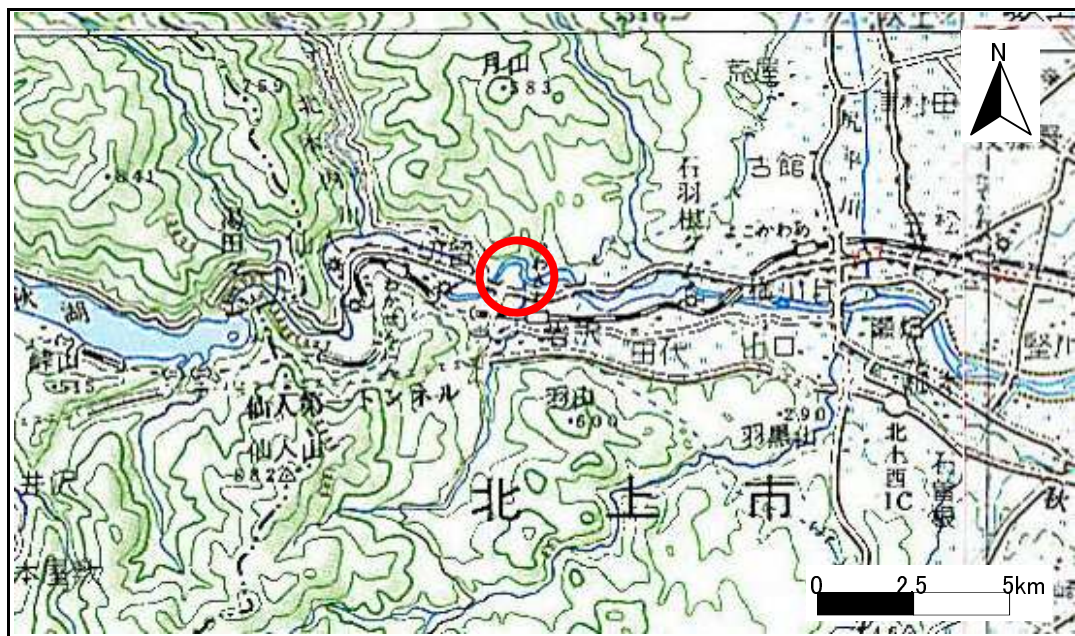


# 土砂災害防止に関する基礎調査(急傾斜地の崩壊)

表紙 概況、位置図

自然現象の種類	急傾斜地の崩壊
箇所番号	132E1007
箇所名	下岩沢
所在地	岩手県北上市和賀町岩沢下岩沢
調査機関	岩手県県南広域振興局北上総合支局 土木部

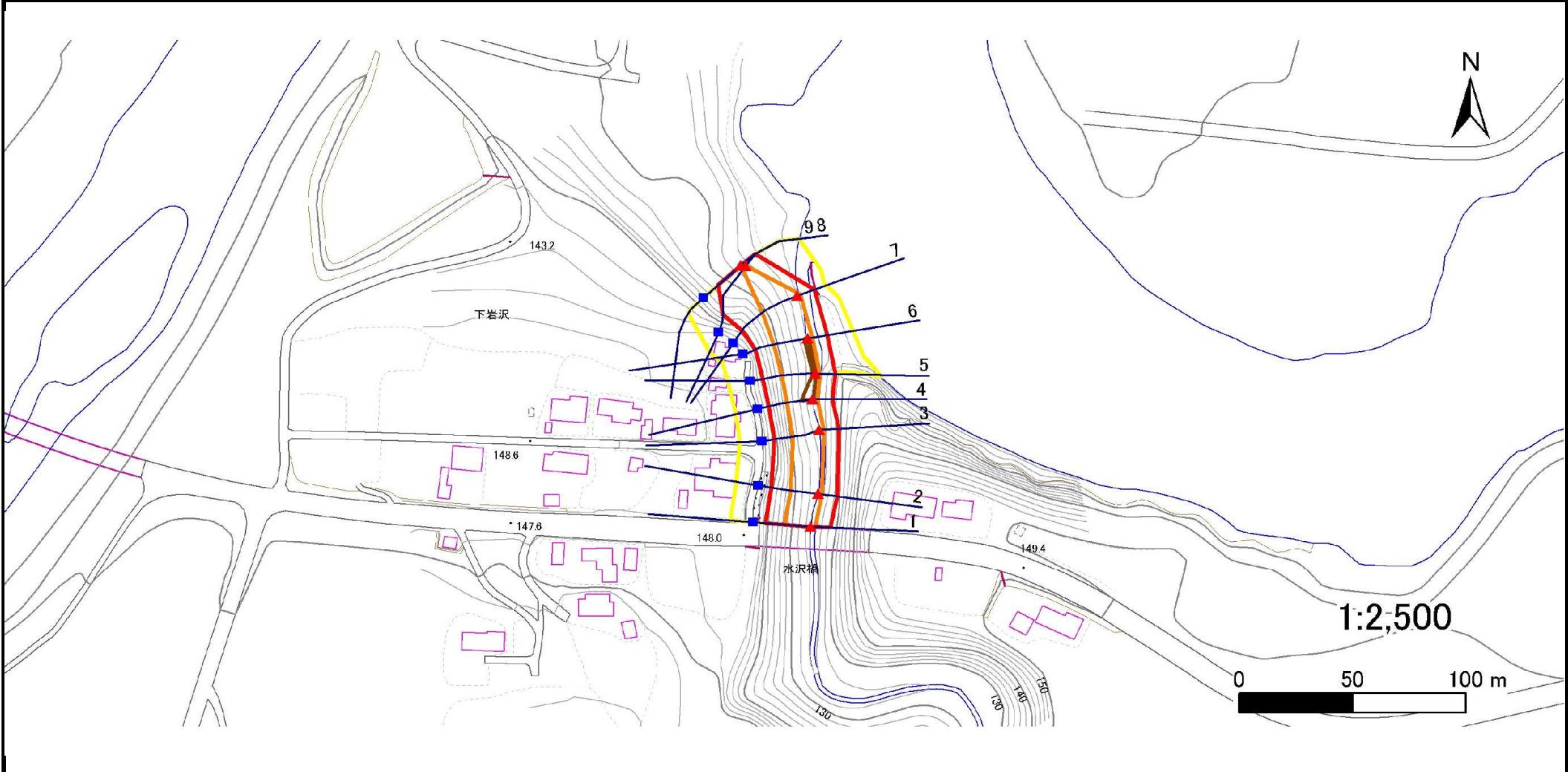


# 急傾斜地の崩壊区域調査

様式3-1 危害のおそれのある土地、著しい危害のおそれのある土地の設定図

調査年度 平成19年度

急傾斜地の位置	箇所番号	132E1007	箇所名	下岩沢	所在地	岩手県北上市和賀町岩沢下岩沢
---------	------	----------	-----	-----	-----	----------------



凡例	■ 上端	— 横断測線	■ 危害のおそれのある土地の区域	■ 土石等の移動による力が100kN/m <sup>2</sup> を超える範囲
	▲ 下端	— 横断測線	■ 著しい危害のおそれのある土地の区域	■ 土石等の堆積高が3mを超える範囲

# 急傾斜地の崩壊区域調査

様式3-2 建築物に作用すると想定される衝撃に関する事項(1/1)

調査年度 平成19年度

急傾斜地の位置		箇所番号		132E1007		箇所名		下岩沢		所在地		岩手県北上市和賀町岩沢下岩沢				
横断線 番号	急傾斜地の下端に隣接する土地								急傾斜地内							
	土石等の移動の高さと力の大きさ				土石等の堆積高さと力の大きさ				土石等の移動の高さと力の大きさ				土石等の堆積高さと力の大きさ			
	区分	高さ (m)	下端からの距離 (m)	力の大きさ (kN/m <sup>2</sup> )	区分	下端からの水平 距離(m)	高さ (m)	力の大きさ (kN/m <sup>2</sup> )	区分	高さ (m)	上端からの比高 (m)	力の大きさ (kN/m <sup>2</sup> )	区分	上端からの比高 (m)	高さ (m)	力の大きさ (kN/m <sup>2</sup> )
1	100kN/m <sup>2</sup> を超える	1.00	0.00 ~ 1.83	131.86	3mを超える	- ~ -	-	-	100kN/m <sup>2</sup> を超える	1.00	12.76 ~ 23.60	131.86	3mを超える	- ~ -	-	-
	それ以外	1.00	1.83 ~ 8.52	100.00	それ以外	0.00 ~ 8.52	2.92	12.83	それ以外	1.00	5.00 ~ 12.76	100.00	それ以外	5.00 ~ 23.60	2.92	12.83
2	100kN/m <sup>2</sup> を超える	1.00	0.00 ~ 1.77	130.74	3mを超える	- ~ -	-	-	100kN/m <sup>2</sup> を超える	1.00	12.62 ~ 23.06	130.74	3mを超える	- ~ -	-	-
	それ以外	1.00	1.77 ~ 8.45	100.00	それ以外	0.00 ~ 8.45	2.85	12.53	それ以外	1.00	5.00 ~ 12.62	100.00	それ以外	5.00 ~ 23.06	2.85	12.53
3	100kN/m <sup>2</sup> を超える	1.00	0.00 ~ 1.89	132.91	3mを超える	- ~ -	-	-	100kN/m <sup>2</sup> を超える	1.00	12.89 ~ 24.33	132.91	3mを超える	- ~ -	-	-
	それ以外	1.00	1.89 ~ 8.57	100.00	それ以外	0.00 ~ 8.57	2.95	12.98	それ以外	1.00	5.00 ~ 12.89	100.00	それ以外	5.00 ~ 24.33	2.95	12.98
4	100kN/m <sup>2</sup> を超える	1.00	0.00 ~ 1.87	132.61	3mを超える	0.00 ~ 0.68	3.44	15.13	100kN/m <sup>2</sup> を超える	1.00	13.49 ~ 25.34	132.61	3mを超える	20.00 ~ 25.34	3.44	15.13
	それ以外	1.00	1.87 ~ 8.56	100.00	それ以外	0.68 ~ 8.56	3.00	13.20	それ以外	1.00	5.00 ~ 13.49	100.00	それ以外	5.00 ~ 20.00	3.00	13.20
5	100kN/m <sup>2</sup> を超える	1.00	0.00 ~ 2.04	135.66	3mを超える	0.00 ~ 0.42	3.24	14.27	100kN/m <sup>2</sup> を超える	1.00	12.67 ~ 25.90	135.66	3mを超える	25.00 ~ 25.90	3.24	14.27
	それ以外	1.00	2.04 ~ 8.72	100.00	それ以外	0.42 ~ 8.72	3.00	13.20	それ以外	1.00	5.00 ~ 12.67	100.00	それ以外	5.00 ~ 25.00	3.00	13.20
6	100kN/m <sup>2</sup> を超える	1.00	0.00 ~ 2.06	136.18	3mを超える	0.00 ~ 0.41	3.24	14.26	100kN/m <sup>2</sup> を超える	1.00	12.67 ~ 26.27	136.18	3mを超える	25.00 ~ 26.27	3.24	14.26
	それ以外	1.00	2.06 ~ 8.75	100.00	それ以外	0.41 ~ 8.75	3.00	13.20	それ以外	1.00	5.00 ~ 12.67	100.00	それ以外	5.00 ~ 25.00	3.00	13.20
7	100kN/m <sup>2</sup> を超える	1.00	0.00 ~ 1.48	125.50	3mを超える	- ~ -	-	-	100kN/m <sup>2</sup> を超える	1.00	13.64 ~ 25.88	125.50	3mを超える	- ~ -	-	-
	それ以外	1.00	1.48 ~ 8.16	100.00	それ以外	0.00 ~ 8.16	2.94	12.92	それ以外	1.00	5.00 ~ 13.64	100.00	それ以外	5.00 ~ 25.88	2.94	12.92
8	100kN/m <sup>2</sup> を超える	1.00	0.00 ~ 0.12	101.95	3mを超える	- ~ -	-	-	100kN/m <sup>2</sup> を超える	1.00	18.98 ~ 20.30	101.95	3mを超える	- ~ -	-	-
	それ以外	1.00	0.12 ~ 6.80	100.00	それ以外	0.00 ~ 6.80	2.42	10.66	それ以外	1.00	5.00 ~ 18.98	100.00	それ以外	5.00 ~ 20.30	2.42	10.66
9	100kN/m <sup>2</sup> を超える	-	- ~ -	-	3mを超える	- ~ -	-	-	100kN/m <sup>2</sup> を超える	-	- ~ -	-	3mを超える	- ~ -	-	-
	それ以外	1.00	0.00 ~ 5.62	82.89	それ以外	0.00 ~ 5.62	1.93	8.49	それ以外	1.00	5.00 ~ 12.66	82.89	それ以外	5.00 ~ 12.66	1.93	8.49
	100kN/m <sup>2</sup> を超える		~		3mを超える	~			100kN/m <sup>2</sup> を超える		~		3mを超える	~		
	それ以外		~		それ以外	~			それ以外		~		それ以外	~		
	100kN/m <sup>2</sup> を超える		~		3mを超える	~			100kN/m <sup>2</sup> を超える		~		3mを超える	~		
	それ以外		~		それ以外	~			それ以外		~		それ以外	~		
	100kN/m <sup>2</sup> を超える		~		3mを超える	~			100kN/m <sup>2</sup> を超える		~		3mを超える	~		
	それ以外		~		それ以外	~			それ以外		~		それ以外	~		
	100kN/m <sup>2</sup> を超える		~		3mを超える	~			100kN/m <sup>2</sup> を超える		~		3mを超える	~		
	それ以外		~		それ以外	~			それ以外		~		それ以外	~		