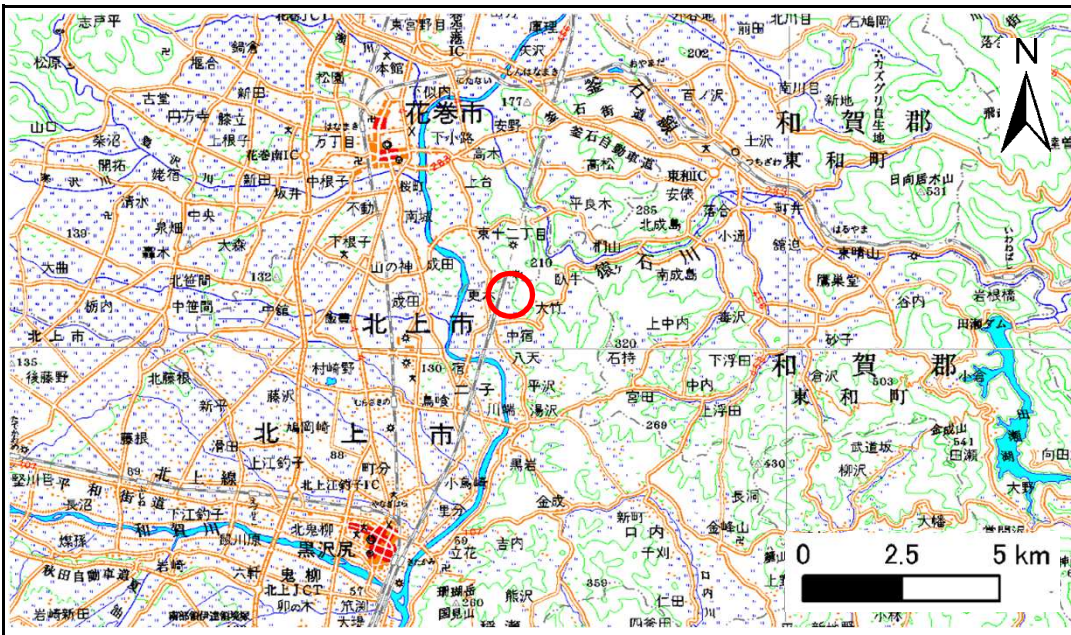


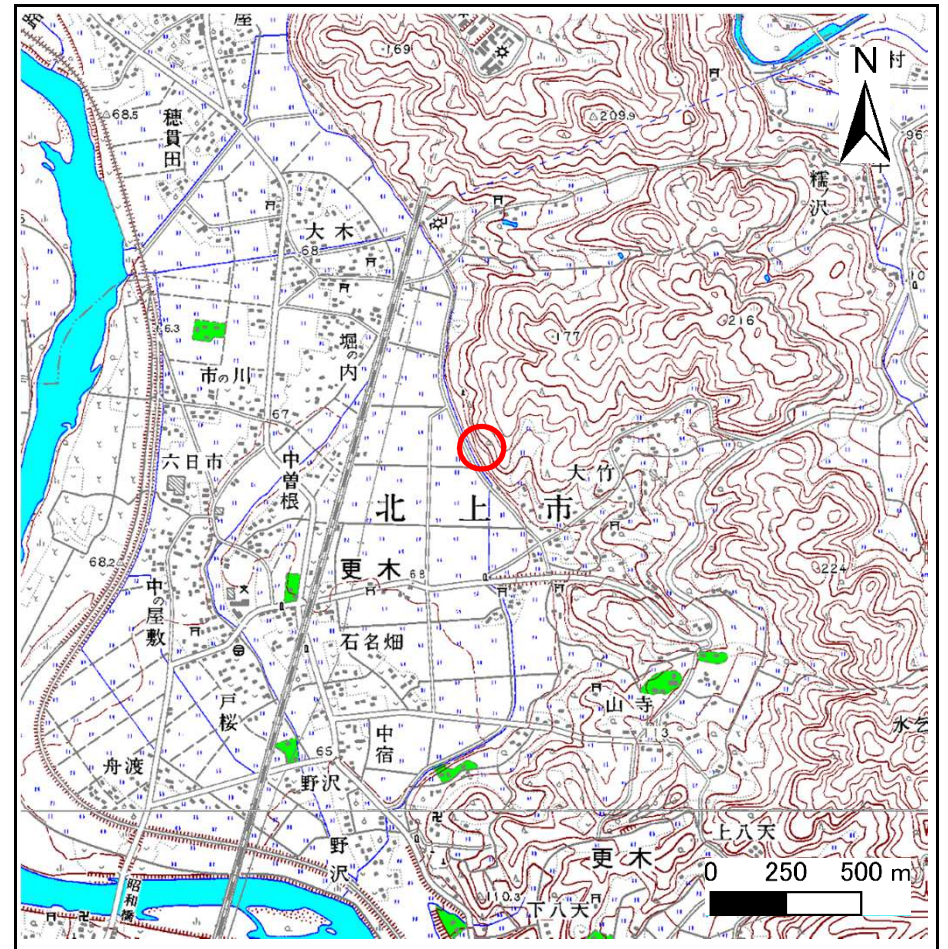
土砂災害防止に関する基礎調査(急傾斜地の崩壊)

表紙 概況、位置図

自然現象の種類	急傾斜地の崩壊
箇所番号	123C2002
箇所名	大竹3
所在地	北上市更木26地割, 29地割
調査機関	県南広域振興局土木部北上土木センター



概況図(S=1:200,000)



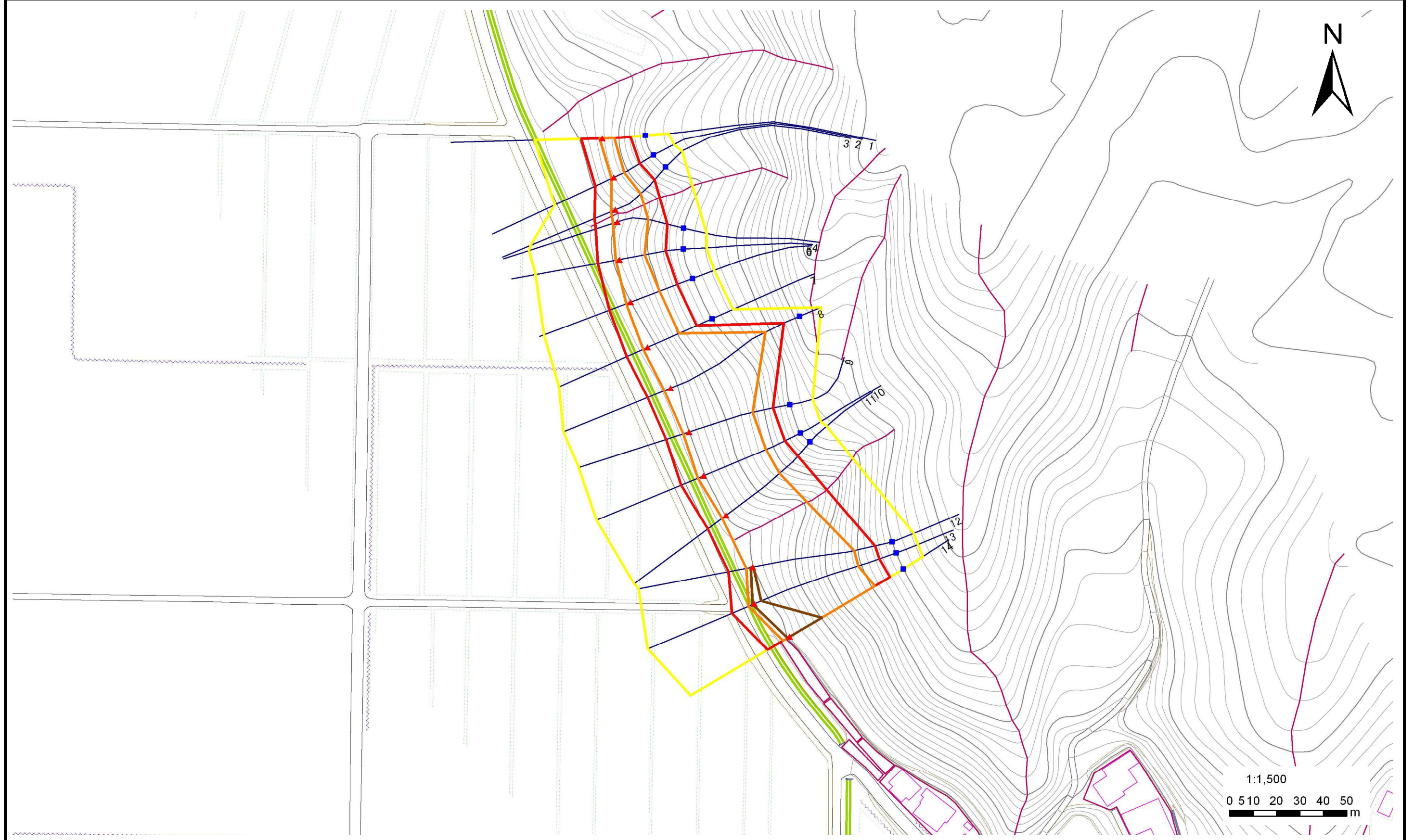
位置図(S=1:25,000)

急傾斜地の崩壊区域調書

様式3-1 危害のおそれのある土地、著しい危害のおそれのある土地の設定図

調査年度 平成23年度

急傾斜地の位置	箇所番号	箇所名	所在地
	123C2002	大竹3	北上市更木26地割, 29地割



凡例	■ 上端	— 横断測線	■ 危害のおそれのある土地の区域	■ 土石等の移動による力が100kN/m ² を超える範囲
	▲ 下端		■ 著しい危害のおそれのある土地の区域	■ 土石等の堆積高が3mを超える範囲

急傾斜地の崩壊区域調査

様式3-2 建築物に作用すると想定される衝撃に関する事項(1/1)

調査年度

平成23年度

急傾斜地の位置		箇所番号		123C2002		箇所名		大竹3		所在地		北上市更木26地割, 29地割				
横断 測線 番号	急傾斜地の下端に隣接する土地								急傾斜地内							
	土石等の移動の高さと力の大きさ				土石等の堆積高さとの大きさ				土石等の移動の高さと力の大きさ				土石等の堆積高さとの大きさ			
	区分	高さ (m)	下端からの距離 (m)	力の大きさ (kN/m ²)	区分	下端からの水平 距離(m)	高さ (m)	力の大きさ (kN/m ²)	区分	高さ (m)	上端からの比高 (m)	力の大きさ (kN/m ²)	区分	上端からの比高 (m)	高さ (m)	力の大きさ (kN/m ²)
1	100kN/m ² を超える	1.00	0.00 ~ 1.27	119.27	3mを超える	- ~ -	-	-	100kN/m ² を超える	1.00	10.54 ~ 14.56	119.27	3mを超える	- ~ -	-	-
	それ以外	1.00	1.27 ~ 9.06	100.00	それ以外	0.00 ~ 9.06	2.21	11.15	それ以外	1.00	5.00 ~ 10.54	100.00	それ以外	5.00 ~ 14.56	2.21	11.15
2	100kN/m ² を超える	1.00	0.00 ~ 1.08	116.20	3mを超える	- ~ -	-	-	100kN/m ² を超える	1.00	10.63 ~ 14.13	116.20	3mを超える	- ~ -	-	-
	それ以外	1.00	1.08 ~ 8.86	100.00	それ以外	0.00 ~ 8.86	2.12	10.72	それ以外	1.00	5.00 ~ 10.63	100.00	それ以外	5.00 ~ 14.13	2.12	10.72
3	100kN/m ² を超える	1.00	0.00 ~ 1.98	130.61	3mを超える	- ~ -	-	-	100kN/m ² を超える	1.00	10.85 ~ 19.84	130.61	3mを超える	- ~ -	-	-
	それ以外	1.00	1.98 ~ 9.77	100.00	それ以外	0.00 ~ 9.77	2.25	11.37	それ以外	1.00	5.00 ~ 10.85	100.00	それ以外	5.00 ~ 19.84	2.25	11.37
4	100kN/m ² を超える	1.00	0.00 ~ 2.03	131.35	3mを超える	- ~ -	-	-	100kN/m ² を超える	1.00	10.82 ~ 20.00	131.35	3mを超える	- ~ -	-	-
	それ以外	1.00	2.03 ~ 9.81	100.00	それ以外	0.00 ~ 9.81	2.57	13.00	それ以外	1.00	5.00 ~ 10.82	100.00	それ以外	5.00 ~ 20.00	2.57	13.00
5	100kN/m ² を超える	1.00	0.00 ~ 1.65	125.31	3mを超える	- ~ -	-	-	100kN/m ² を超える	1.00	11.05 ~ 18.29	125.31	3mを超える	- ~ -	-	-
	それ以外	1.00	1.65 ~ 9.44	100.00	それ以外	0.00 ~ 9.44	2.22	11.22	それ以外	1.00	5.00 ~ 11.05	100.00	それ以外	5.00 ~ 18.29	2.22	11.22
6	100kN/m ² を超える	1.00	0.00 ~ 2.11	132.76	3mを超える	- ~ -	-	-	100kN/m ² を超える	1.00	10.70 ~ 20.00	132.76	3mを超える	- ~ -	-	-
	それ以外	1.00	2.11 ~ 9.90	100.00	それ以外	0.00 ~ 9.90	2.60	13.15	それ以外	1.00	5.00 ~ 10.70	100.00	それ以外	5.00 ~ 20.00	2.60	13.15
7	100kN/m ² を超える	1.00	0.00 ~ 2.18	133.81	3mを超える	- ~ -	-	-	100kN/m ² を超える	1.00	10.77 ~ 20.96	133.81	3mを超える	- ~ -	-	-
	それ以外	1.00	2.18 ~ 9.96	100.00	それ以外	0.00 ~ 9.96	2.58	13.05	それ以外	1.00	5.00 ~ 10.77	100.00	それ以外	5.00 ~ 20.96	2.58	13.05
8	100kN/m ² を超える	1.00	0.00 ~ 3.03	148.17	3mを超える	0.00 ~ 0.99	3.44	17.39	100kN/m ² を超える	1.00	10.95 ~ 42.86	148.17	3mを超える	40.00 ~ 42.86	3.44	17.39
	それ以外	1.00	3.03 ~ 10.81	100.00	それ以外	0.99 ~ 10.81	3.00	15.16	それ以外	1.00	5.00 ~ 10.95	100.00	それ以外	5.00 ~ 40.00	3.00	15.16
9	100kN/m ² を超える	1.00	0.00 ~ 2.71	142.73	3mを超える	- ~ -	-	-	100kN/m ² を超える	1.00	10.96 ~ 30.00	142.73	3mを超える	- ~ -	-	-
	それ以外	1.00	2.71 ~ 10.50	100.00	それ以外	0.00 ~ 10.50	2.97	15.00	それ以外	1.00	5.00 ~ 10.96	100.00	それ以外	5.00 ~ 30.00	2.97	15.00
10	100kN/m ² を超える	1.00	0.00 ~ 2.70	142.59	3mを超える	- ~ -	-	-	100kN/m ² を超える	1.00	10.99 ~ 30.38	142.59	3mを超える	- ~ -	-	-
	それ以外	1.00	2.70 ~ 10.49	100.00	それ以外	0.00 ~ 10.49	2.96	14.97	それ以外	1.00	5.00 ~ 10.99	100.00	それ以外	5.00 ~ 30.38	2.96	14.97
11	100kN/m ² を超える	1.00	0.00 ~ 2.19	134.08	3mを超える	- ~ -	-	-	100kN/m ² を超える	1.00	11.78 ~ 29.82	134.08	3mを超える	- ~ -	-	-
	それ以外	1.00	2.19 ~ 9.98	100.00	それ以外	0.00 ~ 9.98	2.76	13.95	それ以外	1.00	5.00 ~ 11.78	100.00	それ以外	5.00 ~ 29.82	2.76	13.95
12	100kN/m ² を超える	1.00	0.00 ~ 2.92	146.30	3mを超える	0.00 ~ 0.96	3.42	17.29	100kN/m ² を超える	1.00	11.04 ~ 40.10	146.30	3mを超える	40.00 ~ 40.10	3.42	17.29
	それ以外	1.00	2.92 ~ 10.70	100.00	それ以外	0.96 ~ 10.70	3.00	15.16	それ以外	1.00	5.00 ~ 11.04	100.00	それ以外	5.00 ~ 40.00	3.00	15.16
13	100kN/m ² を超える	1.00	0.00 ~ 2.83	144.80	3mを超える	0.00 ~ 0.91	3.39	17.15	100kN/m ² を超える	1.00	11.18 ~ 42.00	144.80	3mを超える	40.00 ~ 42.00	3.39	17.15
	それ以外	1.00	2.83 ~ 10.62	100.00	それ以外	0.91 ~ 10.62	3.00	15.16	それ以外	1.00	5.00 ~ 11.18	100.00	それ以外	5.00 ~ 40.00	3.00	15.16
14	100kN/m ² を超える	1.00	0.00 ~ 3.43	155.11	3mを超える	0.00 ~ 1.21	3.57	18.03	100kN/m ² を超える	1.00	10.60 ~ 41.72	155.11	3mを超える	30.00 ~ 41.72	3.57	18.03
	それ以外	1.00	3.43 ~ 11.21	100.00	それ以外	1.21 ~ 11.21	3.00	15.16	それ以外	1.00	5.00 ~ 10.60	100.00	それ以外	5.00 ~ 30.00	3.00	15.16
	100kN/m ² を超える		~		3mを超える	~			100kN/m ² を超える		~		3mを超える	~		
	それ以外		~		それ以外	~			それ以外		~		それ以外	~		