

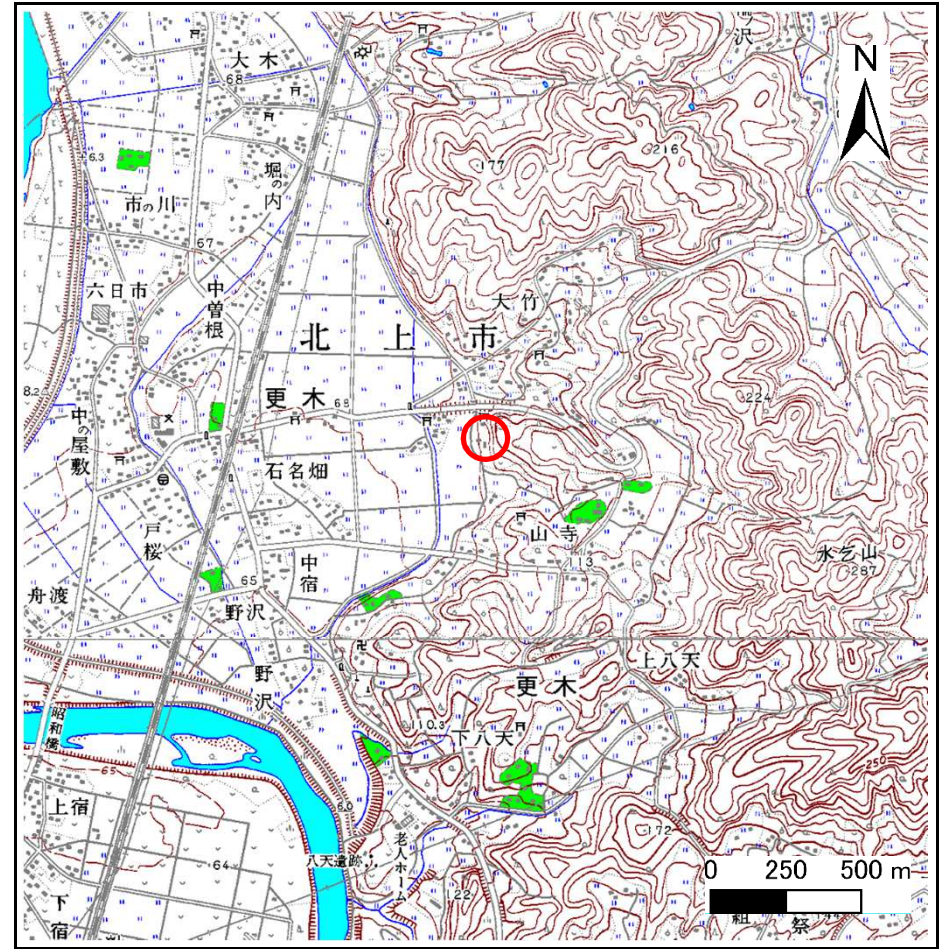
土砂災害防止に関する基礎調査(急傾斜地の崩壊)

表紙 概況、位置図

自然現象の種類	急傾斜地の崩壊
箇所番号	123B2006
箇所名	山寺2
所在地	北上市更木31地割
調査機関	県南広域振興局土木部北上土木センター



概況図(S=1:200,000)



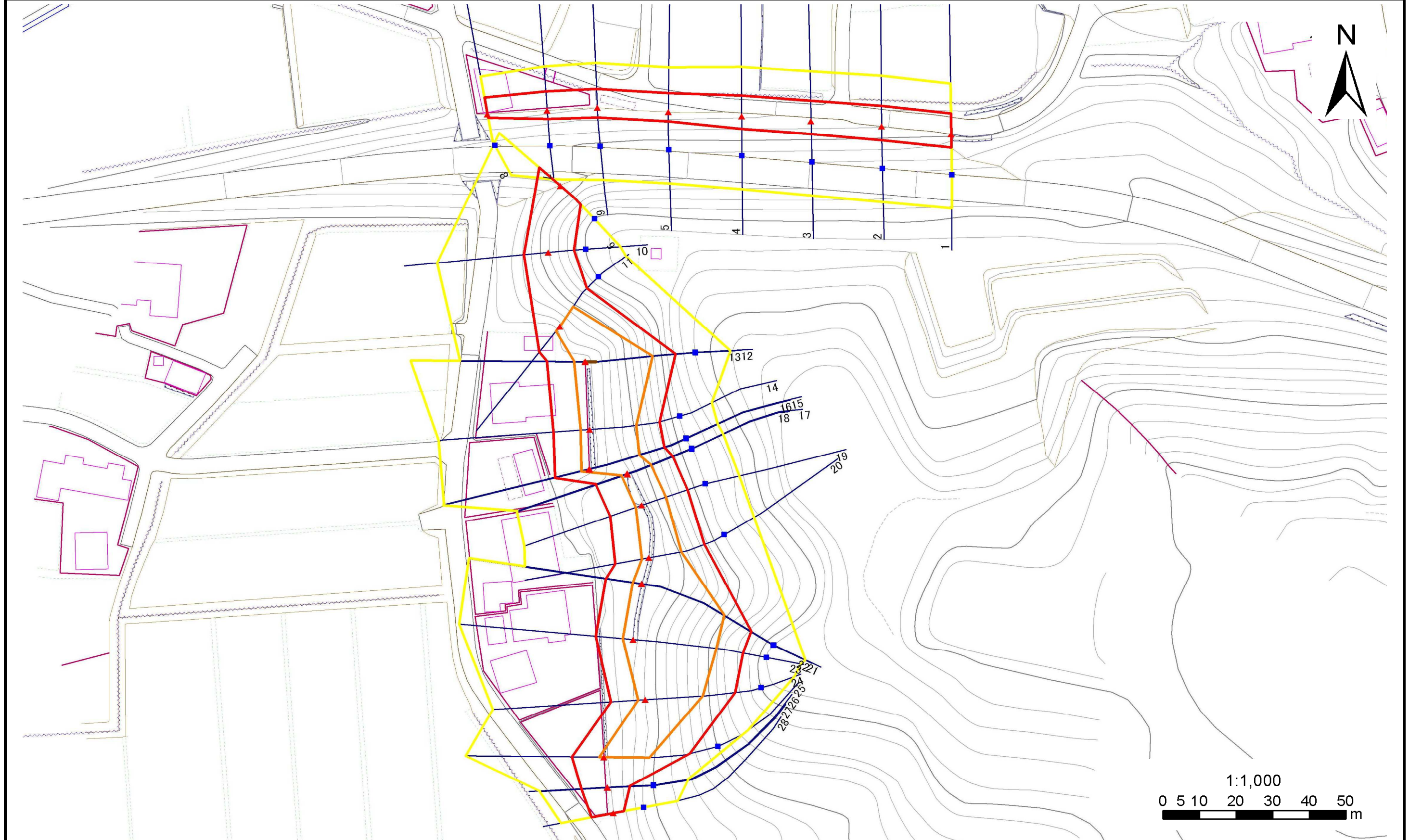
位置図(S=1:25,000)

急傾斜地の崩壊区域調書

様式3-1 危害のおそれのある土地、著しい危害のおそれのある土地の設定図

調査年度 平成23年度

急傾斜地の位置 箇所番号 123B2006 箇所名 山寺2 所在地 北上市更木31地割



凡例		凡例		凡例	
■	上端	—	横断測線	—	土石等の移動による力が100kN/m ² を超える範囲
▲	下端	—	危害のおそれのある土地の区域	—	土石等の堆積高が3mを超える範囲
		—	著しい危害のおそれのある土地の区域		

急傾斜地の崩壊区域調査

様式3-2 建築物に作用すると想定される衝撃に関する事項(1/2)

調査年度

平成23年度

急傾斜地の位置		箇所番号		123B2006		箇所名		山寺2		所在地		北上市更木31地割				
横断 測線 番号	急傾斜地の下端に隣接する土地								急傾斜地内							
	土石等の移動の高さと力の大きさ				土石等の堆積高さとの大きさ				土石等の移動の高さと力の大きさ				土石等の堆積高さとの大きさ			
	区分	高さ (m)	下端からの距離 (m)	力の大きさ (kN/m ²)	区分	下端からの水平 距離(m)	高さ (m)	力の大きさ (kN/m ²)	区分	高さ (m)	上端からの比高 (m)	力の大きさ (kN/m ²)	区分	上端からの比高 (m)	高さ (m)	力の大きさ (kN/m ²)
1	100kN/m ² を超える	-	- ~ -	-	3mを超える	- ~ -	-	-	100kN/m ² を超える	-	- ~ -	-	3mを超える	- ~ -	-	-
	それ以外	1.00	0.00 ~ 6.14	76.97	それ以外	0.00 ~ 0.00	1.61	8.14	それ以外	1.00	5.00 ~ 7.46	76.97	それ以外	5.00 ~ 7.46	1.61	8.14
2	100kN/m ² を超える	-	- ~ -	-	3mを超える	- ~ -	-	-	100kN/m ² を超える	-	- ~ -	-	3mを超える	- ~ -	-	-
	それ以外	1.00	0.00 ~ 6.04	75.75	それ以外	0.00 ~ 0.00	1.58	8.01	それ以外	1.00	5.00 ~ 7.47	75.75	それ以外	5.00 ~ 7.47	1.58	8.01
3	100kN/m ² を超える	-	- ~ -	-	3mを超える	- ~ -	-	-	100kN/m ² を超える	-	- ~ -	-	3mを超える	- ~ -	-	-
	それ以外	1.00	0.00 ~ 6.00	75.14	それ以外	0.00 ~ 0.00	1.59	8.04	それ以外	1.00	5.00 ~ 7.33	75.14	それ以外	5.00 ~ 7.33	1.59	8.04
4	100kN/m ² を超える	-	- ~ -	-	3mを超える	- ~ -	-	-	100kN/m ² を超える	-	- ~ -	-	3mを超える	- ~ -	-	-
	それ以外	1.00	0.00 ~ 6.11	76.62	それ以外	0.00 ~ 0.00	1.62	8.19	それ以外	1.00	5.00 ~ 7.34	76.62	それ以外	5.00 ~ 7.34	1.62	8.19
5	100kN/m ² を超える	-	- ~ -	-	3mを超える	- ~ -	-	-	100kN/m ² を超える	-	- ~ -	-	3mを超える	- ~ -	-	-
	それ以外	1.00	0.00 ~ 5.58	69.65	それ以外	0.00 ~ 0.00	1.58	7.97	それ以外	1.00	5.00 ~ 6.63	69.65	それ以外	5.00 ~ 6.63	1.58	7.97
6	100kN/m ² を超える	-	- ~ -	-	3mを超える	- ~ -	-	-	100kN/m ² を超える	-	- ~ -	-	3mを超える	- ~ -	-	-
	それ以外	1.00	0.00 ~ 5.55	69.28	それ以外	0.00 ~ 0.00	1.57	7.91	それ以外	1.00	5.00 ~ 6.67	69.28	それ以外	5.00 ~ 6.67	1.57	7.91
7	100kN/m ² を超える	-	- ~ -	-	3mを超える	- ~ -	-	-	100kN/m ² を超える	-	- ~ -	-	3mを超える	- ~ -	-	-
	それ以外	1.00	0.00 ~ 5.65	70.59	それ以外	0.00 ~ 0.00	1.61	8.15	それ以外	1.00	5.00 ~ 6.55	70.59	それ以外	5.00 ~ 6.55	1.61	8.15
8	100kN/m ² を超える	-	- ~ -	-	3mを超える	- ~ -	-	-	100kN/m ² を超える	-	- ~ -	-	3mを超える	- ~ -	-	-
	それ以外	1.00	0.00 ~ 4.97	61.94	それ以外	0.00 ~ 0.00	1.57	7.96	それ以外	1.00	5.00 ~ 5.63	61.94	それ以外	5.00 ~ 5.63	1.57	7.96
9	100kN/m ² を超える	1.00	0.00 ~ 0.41	106.10	3mを超える	- ~ -	-	-	100kN/m ² を超える	1.00	10.68 ~ 11.80	106.10	3mを超える	- ~ -	-	-
	それ以外	1.00	0.41 ~ 8.20	100.00	それ以外	0.00 ~ 8.20	2.28	11.51	それ以外	1.00	5.00 ~ 10.68	100.00	それ以外	5.00 ~ 11.80	2.28	11.51
10	100kN/m ² を超える	-	- ~ -	-	3mを超える	0.00 ~ 0.13	3.12	15.78	100kN/m ² を超える	-	- ~ -	-	3mを超える	15.00 ~ 16.00	3.12	15.78
	それ以外	1.00	0.00 ~ 7.01	88.99	それ以外	0.13 ~ 7.01	3.00	15.16	それ以外	1.00	5.00 ~ 16.00	88.99	それ以外	5.00 ~ 15.00	3.00	15.16
11	100kN/m ² を超える	1.00	0.00 ~ 1.83	128.16	3mを超える	- ~ -	-	-	100kN/m ² を超える	1.00	12.18 ~ 19.61	128.16	3mを超える	- ~ -	-	-
	それ以外	1.00	1.83 ~ 9.62	100.00	それ以外	0.00 ~ 9.62	2.71	13.69	それ以外	1.00	5.00 ~ 12.18	100.00	それ以外	5.00 ~ 19.61	2.71	13.69
12	100kN/m ² を超える	1.00	0.00 ~ 3.20	151.20	3mを超える	0.00 ~ 0.37	3.21	16.25	100kN/m ² を超える	1.00	10.79 ~ 27.69	151.20	3mを超える	25.00 ~ 27.69	3.21	16.25
	それ以外	1.00	3.20 ~ 10.99	100.00	それ以外	0.37 ~ 10.99	3.00	15.16	それ以外	1.00	5.00 ~ 10.79	100.00	それ以外	5.00 ~ 25.00	3.00	15.16
13	100kN/m ² を超える	1.00	0.00 ~ 3.20	151.22	3mを超える	0.00 ~ 0.37	3.22	16.25	100kN/m ² を超える	1.00	10.79 ~ 27.71	151.22	3mを超える	25.00 ~ 27.71	3.22	16.25
	それ以外	1.00	3.20 ~ 10.99	100.00	それ以外	0.37 ~ 10.99	3.00	15.16	それ以外	1.00	5.00 ~ 10.79	100.00	それ以外	5.00 ~ 25.00	3.00	15.16
14	100kN/m ² を超える	1.00	0.00 ~ 2.59	140.77	3mを超える	- ~ -	-	-	100kN/m ² を超える	1.00	10.61 ~ 21.70	140.77	3mを超える	- ~ -	-	-
	それ以外	1.00	2.59 ~ 10.38	100.00	それ以外	0.00 ~ 10.38	2.79	14.09	それ以外	1.00	5.00 ~ 10.61	100.00	それ以外	5.00 ~ 21.70	2.79	14.09
15	100kN/m ² を超える	1.00	0.00 ~ 2.43	137.98	3mを超える	- ~ -	-	-	100kN/m ² を超える	1.00	10.57 ~ 21.52	137.98	3mを超える	- ~ -	-	-
	それ以外	1.00	2.43 ~ 10.21	100.00	それ以外	0.00 ~ 10.21	2.66	13.42	それ以外	1.00	5.00 ~ 10.57	100.00	それ以外	5.00 ~ 21.52	2.66	13.42

急傾斜地の崩壊区域調査

様式3-2 建築物に作用すると想定される衝撃に関する事項(2/2)

調査年度

平成23年度

急傾斜地の位置		箇所番号		123B2006		箇所名		山寺2		所在地		北上市更木31地割				
横断 測線 番号	急傾斜地の下端に隣接する土地								急傾斜地内							
	土石等の移動の高さと力の大きさ				土石等の堆積高さとの大きさ				土石等の移動の高さと力の大きさ				土石等の堆積高さとの大きさ			
	区分	高さ (m)	下端からの距離 (m)	力の大きさ (kN/m ²)	区分	下端からの水平 距離(m)	高さ (m)	力の大きさ (kN/m ²)	区分	高さ (m)	上端からの比高 (m)	力の大きさ (kN/m ²)	区分	上端からの比高 (m)	高さ (m)	力の大きさ (kN/m ²)
16	100kN/m ² を超える	1.00	0.00 ~ 2.44	138.20	3mを超える	- ~ -	-	-	100kN/m ² を超える	1.00	10.57 ~ 21.62	138.20	3mを超える	- ~ -	-	-
	それ以外	1.00	2.44 ~ 10.23	100.00	それ以外	0.00 ~ 10.23	2.66	13.42	それ以外	1.00	5.00 ~ 10.57	100.00	それ以外	5.00 ~ 21.62	2.66	13.42
17	100kN/m ² を超える	1.00	0.00 ~ 1.76	127.02	3mを超える	- ~ -	-	-	100kN/m ² を超える	1.00	10.65 ~ 16.71	127.02	3mを超える	- ~ -	-	-
	それ以外	1.00	1.76 ~ 9.55	100.00	それ以外	0.00 ~ 9.55	2.46	12.45	それ以外	1.00	5.00 ~ 10.65	100.00	それ以外	5.00 ~ 16.71	2.46	12.45
18	100kN/m ² を超える	1.00	0.00 ~ 1.78	127.30	3mを超える	- ~ -	-	-	100kN/m ² を超える	1.00	10.65 ~ 16.79	127.30	3mを超える	- ~ -	-	-
	それ以外	1.00	1.78 ~ 9.56	100.00	それ以外	0.00 ~ 9.56	2.46	12.44	それ以外	1.00	5.00 ~ 10.65	100.00	それ以外	5.00 ~ 16.79	2.46	12.44
19	100kN/m ² を超える	1.00	0.00 ~ 1.88	128.91	3mを超える	- ~ -	-	-	100kN/m ² を超える	1.00	11.09 ~ 17.89	128.91	3mを超える	- ~ -	-	-
	それ以外	1.00	1.88 ~ 9.66	100.00	それ以外	0.00 ~ 9.66	2.57	12.97	それ以外	1.00	5.00 ~ 11.09	100.00	それ以外	5.00 ~ 17.89	2.57	12.97
20	100kN/m ² を超える	1.00	0.00 ~ 2.01	131.02	3mを超える	- ~ -	-	-	100kN/m ² を超える	1.00	10.53 ~ 18.00	131.02	3mを超える	- ~ -	-	-
	それ以外	1.00	2.01 ~ 9.79	100.00	それ以外	0.00 ~ 9.79	2.39	12.10	それ以外	1.00	5.00 ~ 10.53	100.00	それ以外	5.00 ~ 18.00	2.39	12.10
21	100kN/m ² を超える	1.00	0.00 ~ 2.56	140.17	3mを超える	- ~ -	-	-	100kN/m ² を超える	1.00	11.03 ~ 28.00	140.17	3mを超える	- ~ -	-	-
	それ以外	1.00	2.56 ~ 10.34	100.00	それ以外	0.00 ~ 10.34	2.85	14.42	それ以外	1.00	5.00 ~ 11.03	100.00	それ以外	5.00 ~ 28.00	2.85	14.42
22	100kN/m ² を超える	1.00	0.00 ~ 2.57	140.33	3mを超える	- ~ -	-	-	100kN/m ² を超える	1.00	11.02 ~ 28.00	140.33	3mを超える	- ~ -	-	-
	それ以外	1.00	2.57 ~ 10.35	100.00	それ以外	0.00 ~ 10.35	2.85	14.43	それ以外	1.00	5.00 ~ 11.02	100.00	それ以外	5.00 ~ 28.00	2.85	14.43
23	100kN/m ² を超える	1.00	0.00 ~ 2.94	146.65	3mを超える	- ~ -	-	-	100kN/m ² を超える	1.00	10.61 ~ 28.00	146.65	3mを超える	- ~ -	-	-
	それ以外	1.00	2.94 ~ 10.72	100.00	それ以外	0.00 ~ 10.72	2.97	14.99	それ以外	1.00	5.00 ~ 10.61	100.00	それ以外	5.00 ~ 28.00	2.97	14.99
24	100kN/m ² を超える	1.00	0.00 ~ 2.06	131.88	3mを超える	- ~ -	-	-	100kN/m ² を超える	1.00	11.10 ~ 21.89	131.88	3mを超える	- ~ -	-	-
	それ以外	1.00	2.06 ~ 9.84	100.00	それ以外	0.00 ~ 9.84	2.52	12.75	それ以外	1.00	5.00 ~ 11.10	100.00	それ以外	5.00 ~ 21.89	2.52	12.75
25	100kN/m ² を超える	1.00	0.00 ~ 1.41	121.49	3mを超える	- ~ -	-	-	100kN/m ² を超える	1.00	12.01 ~ 19.82	121.49	3mを超える	- ~ -	-	-
	それ以外	1.00	1.41 ~ 9.20	100.00	それ以外	0.00 ~ 9.20	2.13	10.78	それ以外	1.00	5.00 ~ 12.01	100.00	それ以外	5.00 ~ 19.82	2.13	10.78
26	100kN/m ² を超える	-	- ~ -	-	3mを超える	- ~ -	-	-	100kN/m ² を超える	-	- ~ -	-	3mを超える	- ~ -	-	-
	それ以外	1.00	0.00 ~ 7.44	94.96	それ以外	0.00 ~ 0.00	1.74	8.77	それ以外	1.00	5.00 ~ 9.70	94.96	それ以外	5.00 ~ 9.70	1.74	8.77
27	100kN/m ² を超える	-	- ~ -	-	3mを超える	- ~ -	-	-	100kN/m ² を超える	-	- ~ -	-	3mを超える	- ~ -	-	-
	それ以外	1.00	0.00 ~ 7.44	94.97	それ以外	0.00 ~ 0.00	1.74	8.77	それ以外	1.00	5.00 ~ 9.70	94.97	それ以外	5.00 ~ 9.70	1.74	8.77
28	100kN/m ² を超える	-	- ~ -	-	3mを超える	- ~ -	-	-	100kN/m ² を超える	-	- ~ -	-	3mを超える	- ~ -	-	-
	それ以外	1.00	0.00 ~ 6.35	79.83	それ以外	0.00 ~ 6.35	1.86	9.38	それ以外	1.00	5.00 ~ 7.64	79.83	それ以外	5.00 ~ 7.64	1.86	9.38
	100kN/m ² を超える	-	~	-	3mを超える	~	-	-	100kN/m ² を超える	-	~	-	3mを超える	~	-	-
	それ以外	-	~	-	それ以外	~	-	-	それ以外	-	~	-	それ以外	~	-	-
	100kN/m ² を超える	-	~	-	3mを超える	~	-	-	100kN/m ² を超える	-	~	-	3mを超える	~	-	-
	それ以外	-	~	-	それ以外	~	-	-	それ以外	-	~	-	それ以外	~	-	-