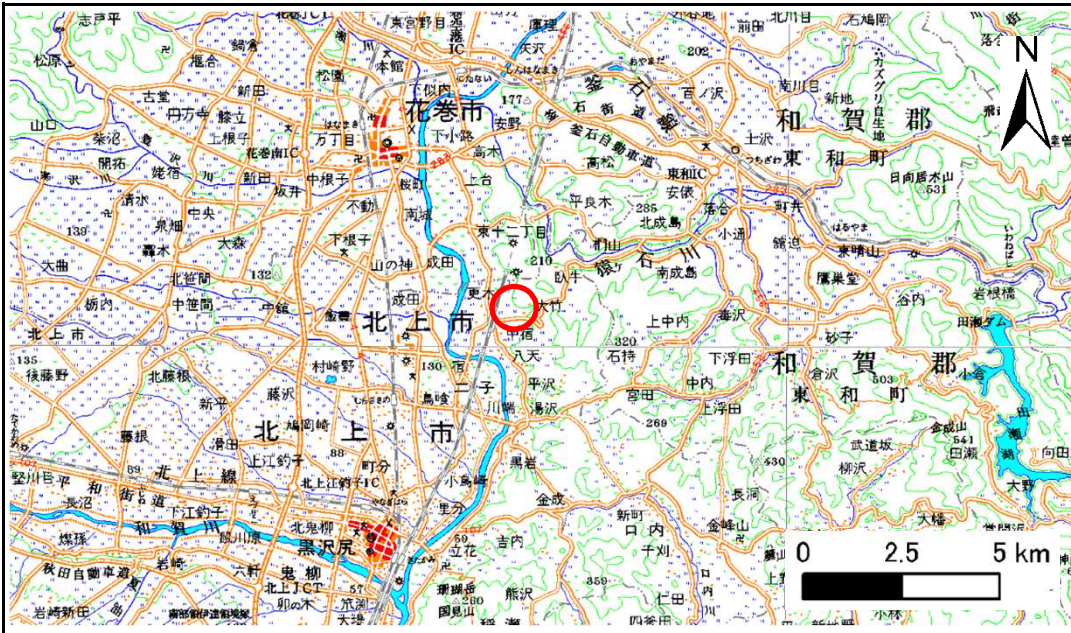


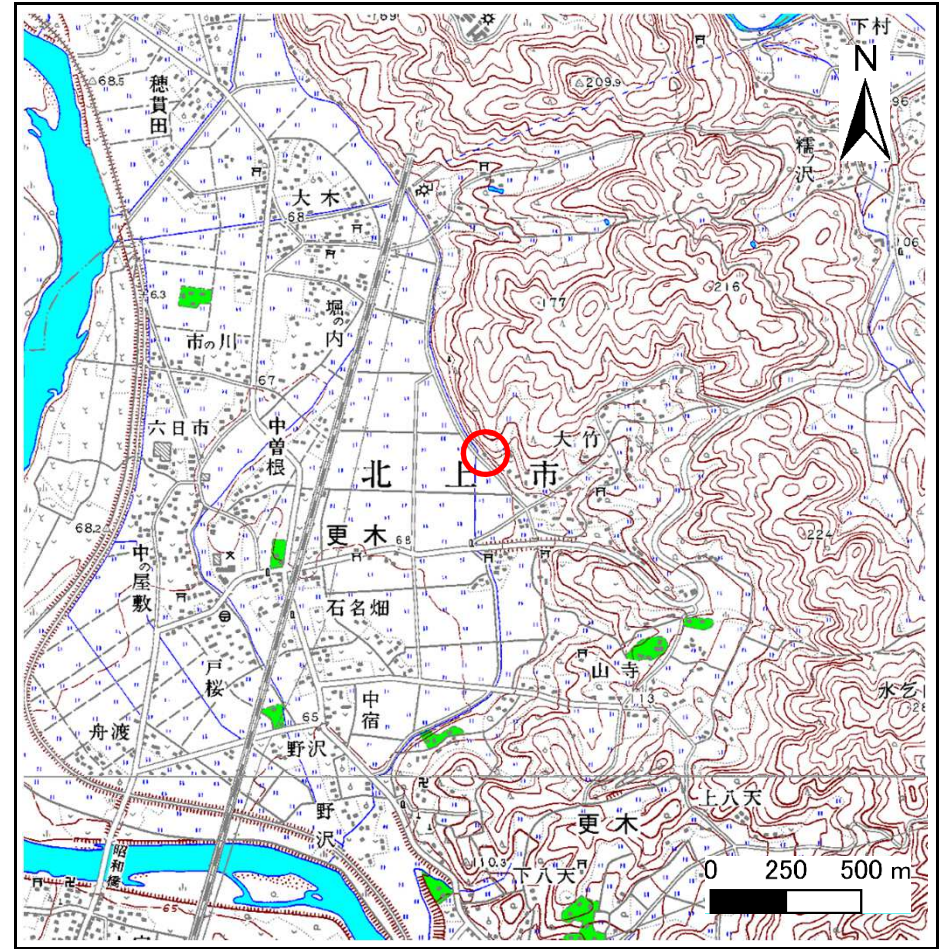
# 土砂災害防止に関する基礎調査(急傾斜地の崩壊)

表紙 概況、位置図

自然現象の種類	急傾斜地の崩壊
箇所番号	123B2004
箇所名	大竹1
所在地	北上市更木29地割
調査機関	県南広域振興局土木部北上土木センター



概況図(S=1:200,000)



位置図(S=1:25,000)

# 急傾斜地の崩壊区域調書

様式3-1 危害のおそれのある土地、著しい危害のおそれのある土地の設定図

調査年度 平成23年度

急傾斜地の位置	箇所番号	箇所名	所在地
	123B2004	大竹1	北上市更木29地割



凡例	■ 上端	— 横断測線	▭ 危害のおそれのある土地の区域	▭ 土石等の移動による力が100kN/m <sup>2</sup> を超える範囲
	▲ 下端		▭ 著しい危害のおそれのある土地の区域	▭ 土石等の堆積高が3mを超える範囲

## 急傾斜地の崩壊区域調査

様式3-2 建築物に作用すると想定される衝撃に関する事項(1/2)

調査年度

平成23年度

急傾斜地の位置		箇所番号		123B2004		箇所名		大竹1		所在地		北上市更木29地割				
横断 測線 番号	急傾斜地の下端に隣接する土地								急傾斜地内							
	土石等の移動の高さと力の大きさ				土石等の堆積高さとの大きさ				土石等の移動の高さと力の大きさ				土石等の堆積高さとの大きさ			
	区分	高さ (m)	下端からの距離 (m)	力の大きさ (kN/m <sup>2</sup> )	区分	下端からの水平 距離(m)	高さ (m)	力の大きさ (kN/m <sup>2</sup> )	区分	高さ (m)	上端からの比高 (m)	力の大きさ (kN/m <sup>2</sup> )	区分	上端からの比高 (m)	高さ (m)	力の大きさ (kN/m <sup>2</sup> )
1	100kN/m <sup>2</sup> を超える	1.00	0.00 ~ 3.44	155.30	3mを超える	0.00 ~ 1.22	3.57	18.05	100kN/m <sup>2</sup> を超える	1.00	10.59 ~ 41.73	155.30	3mを超える	30.00 ~ 41.73	3.57	18.05
	それ以外	1.00	3.44 ~ 11.22	100.00	それ以外	1.22 ~ 11.22	3.00	15.16	それ以外	1.00	5.00 ~ 10.59	100.00	それ以外	5.00 ~ 30.00	3.00	15.16
2	100kN/m <sup>2</sup> を超える	1.00	0.00 ~ 3.50	156.43	3mを超える	0.00 ~ 0.27	3.14	15.88	100kN/m <sup>2</sup> を超える	1.00	10.53 ~ 37.53	156.43	3mを超える	25.00 ~ 37.53	3.14	15.88
	それ以外	1.00	3.50 ~ 11.28	100.00	それ以外	0.27 ~ 11.28	3.00	15.16	それ以外	1.00	5.00 ~ 10.53	100.00	それ以外	5.00 ~ 25.00	3.00	15.16
3	100kN/m <sup>2</sup> を超える	1.00	0.00 ~ 3.45	155.48	3mを超える	0.00 ~ 0.48	3.27	16.51	100kN/m <sup>2</sup> を超える	1.00	10.64 ~ 31.66	155.48	3mを超える	25.00 ~ 31.66	3.27	16.51
	それ以外	1.00	3.45 ~ 11.23	100.00	それ以外	0.48 ~ 11.23	3.00	15.16	それ以外	1.00	5.00 ~ 10.64	100.00	それ以外	5.00 ~ 25.00	3.00	15.16
4	100kN/m <sup>2</sup> を超える	1.00	0.00 ~ 3.41	154.91	3mを超える	0.00 ~ 0.51	3.29	16.62	100kN/m <sup>2</sup> を超える	1.00	10.68 ~ 30.88	154.91	3mを超える	25.00 ~ 30.88	3.29	16.62
	それ以外	1.00	3.41 ~ 11.20	100.00	それ以外	0.51 ~ 11.20	3.00	15.16	それ以外	1.00	5.00 ~ 10.68	100.00	それ以外	5.00 ~ 25.00	3.00	15.16
5	100kN/m <sup>2</sup> を超える	1.00	0.00 ~ 3.36	153.98	3mを超える	0.00 ~ 0.45	3.24	16.40	100kN/m <sup>2</sup> を超える	1.00	10.60 ~ 30.38	153.98	3mを超える	25.00 ~ 30.38	3.24	16.40
	それ以外	1.00	3.36 ~ 11.15	100.00	それ以外	0.45 ~ 11.15	3.00	15.16	それ以外	1.00	5.00 ~ 10.60	100.00	それ以外	5.00 ~ 25.00	3.00	15.16
6	100kN/m <sup>2</sup> を超える	1.00	0.00 ~ 2.68	142.27	3mを超える	- ~ -	-	-	100kN/m <sup>2</sup> を超える	1.00	10.67 ~ 22.39	142.27	3mを超える	- ~ -	-	-
	それ以外	1.00	2.68 ~ 10.47	100.00	それ以外	0.00 ~ 10.47	2.82	14.23	それ以外	1.00	5.00 ~ 10.67	100.00	それ以外	5.00 ~ 22.39	2.82	14.23
7	100kN/m <sup>2</sup> を超える	1.00	0.00 ~ 2.37	136.93	3mを超える	- ~ -	-	-	100kN/m <sup>2</sup> を超える	1.00	10.53 ~ 20.53	136.93	3mを超える	- ~ -	-	-
	それ以外	1.00	2.37 ~ 10.15	100.00	それ以外	0.00 ~ 10.15	2.69	13.61	それ以外	1.00	5.00 ~ 10.53	100.00	それ以外	5.00 ~ 20.53	2.69	13.61
8	100kN/m <sup>2</sup> を超える	1.00	0.00 ~ 1.17	117.64	3mを超える	- ~ -	-	-	100kN/m <sup>2</sup> を超える	1.00	11.76 ~ 17.20	117.64	3mを超える	- ~ -	-	-
	それ以外	1.00	1.17 ~ 8.95	100.00	それ以外	0.00 ~ 8.95	2.15	10.87	それ以外	1.00	5.00 ~ 11.76	100.00	それ以外	5.00 ~ 17.20	2.15	10.87
9	100kN/m <sup>2</sup> を超える	1.00	0.00 ~ 1.26	119.02	3mを超える	- ~ -	-	-	100kN/m <sup>2</sup> を超える	1.00	10.62 ~ 14.85	119.02	3mを超える	- ~ -	-	-
	それ以外	1.00	1.26 ~ 9.04	100.00	それ以外	0.00 ~ 9.04	2.12	10.73	それ以外	1.00	5.00 ~ 10.62	100.00	それ以外	5.00 ~ 14.85	2.12	10.73
10	100kN/m <sup>2</sup> を超える	1.00	0.00 ~ 1.70	125.98	3mを超える	- ~ -	-	-	100kN/m <sup>2</sup> を超える	1.00	10.57 ~ 16.36	125.98	3mを超える	- ~ -	-	-
	それ以外	1.00	1.70 ~ 9.48	100.00	それ以外	0.00 ~ 9.48	2.42	12.25	それ以外	1.00	5.00 ~ 10.57	100.00	それ以外	5.00 ~ 16.36	2.42	12.25
11	100kN/m <sup>2</sup> を超える	-	- ~ -	-	3mを超える	- ~ -	-	-	100kN/m <sup>2</sup> を超える	-	- ~ -	-	3mを超える	- ~ -	-	-
	それ以外	1.00	0.00 ~ 4.53	56.52	それ以外	0.00 ~ 4.53	2.07	10.47	それ以外	1.00	5.00 ~ 5.77	56.52	それ以外	5.00 ~ 5.77	2.07	10.47
12	100kN/m <sup>2</sup> を超える	-	- ~ -	-	3mを超える	- ~ -	-	-	100kN/m <sup>2</sup> を超える	-	- ~ -	-	3mを超える	- ~ -	-	-
	それ以外	1.00	0.00 ~ 4.93	61.46	それ以外	0.00 ~ 0.00	1.57	7.95	それ以外	1.00	5.00 ~ 5.58	61.46	それ以外	5.00 ~ 5.58	1.57	7.95
13	100kN/m <sup>2</sup> を超える	-	- ~ -	-	3mを超える	- ~ -	-	-	100kN/m <sup>2</sup> を超える	-	- ~ -	-	3mを超える	- ~ -	-	-
	それ以外	1.00	0.00 ~ 4.86	60.51	それ以外	0.00 ~ 0.00	1.74	8.79	それ以外	1.00	5.00 ~ 5.11	60.51	それ以外	5.00 ~ 5.11	1.74	8.79
14	100kN/m <sup>2</sup> を超える	1.00	0.00 ~ 2.45	138.31	3mを超える	- ~ -	-	-	100kN/m <sup>2</sup> を超える	1.00	10.81 ~ 20.79	138.31	3mを超える	- ~ -	-	-
	それ以外	1.00	2.45 ~ 10.23	100.00	それ以外	0.00 ~ 10.23	2.86	14.47	それ以外	1.00	5.00 ~ 10.81	100.00	それ以外	5.00 ~ 20.79	2.86	14.47
15	100kN/m <sup>2</sup> を超える	1.00	0.00 ~ 2.40	137.48	3mを超える	- ~ -	-	-	100kN/m <sup>2</sup> を超える	1.00	10.92 ~ 20.61	137.48	3mを超える	- ~ -	-	-
	それ以外	1.00	2.40 ~ 10.18	100.00	それ以外	0.00 ~ 10.18	2.89	14.60	それ以外	1.00	5.00 ~ 10.92	100.00	それ以外	5.00 ~ 20.61	2.89	14.60

## 急傾斜地の崩壊区域調査

様式3-2 建築物に作用すると想定される衝撃に関する事項(2/2)

調査年度

平成23年度

急傾斜地の位置		箇所番号			箇所名				所在地		北上市更木29地割					
横断 測線 番号	急傾斜地の下端に隣接する土地								急傾斜地内							
	土石等の移動の高さと力の大きさ				土石等の堆積高さとの大きさ				土石等の移動の高さと力の大きさ				土石等の堆積高さとの大きさ			
	区分	高さ (m)	下端からの距離 (m)	力の大きさ (kN/m <sup>2</sup> )	区分	下端からの水平 距離(m)	高さ (m)	力の大きさ (kN/m <sup>2</sup> )	区分	高さ (m)	上端からの比高 (m)	力の大きさ (kN/m <sup>2</sup> )	区分	上端からの比高 (m)	高さ (m)	力の大きさ (kN/m <sup>2</sup> )
16	100kN/m <sup>2</sup> を超える	1.00	0.00 ~ 2.18	133.79	3mを超える	- ~ -	-	-	100kN/m <sup>2</sup> を超える	1.00	10.56 ~ 18.91	133.79	3mを超える	- ~ -	-	-
	それ以外	1.00	2.18 ~ 9.96	100.00	それ以外	0.00 ~ 9.96	2.42	12.21	それ以外	1.00	5.00 ~ 10.56	100.00	それ以外	5.00 ~ 18.91	2.42	12.21
17	100kN/m <sup>2</sup> を超える	1.00	0.00 ~ 1.68	125.66	3mを超える	- ~ -	-	-	100kN/m <sup>2</sup> を超える	1.00	10.68 ~ 16.34	125.66	3mを超える	- ~ -	-	-
	それ以外	1.00	1.68 ~ 9.46	100.00	それ以外	0.00 ~ 9.46	2.47	12.49	それ以外	1.00	5.00 ~ 10.68	100.00	それ以外	5.00 ~ 16.34	2.47	12.49
18	100kN/m <sup>2</sup> を超える	-	- ~ -	-	3mを超える	- ~ -	-	-	100kN/m <sup>2</sup> を超える	-	- ~ -	-	3mを超える	- ~ -	-	-
	それ以外	1.00	0.00 ~ 7.40	94.50	それ以外	0.00 ~ 7.40	2.04	10.32	それ以外	1.00	5.00 ~ 10.00	94.50	それ以外	5.00 ~ 10.00	2.04	10.32
	100kN/m <sup>2</sup> を超える		~		3mを超える	~			100kN/m <sup>2</sup> を超える		~		3mを超える	~		
	それ以外		~		それ以外	~			それ以外		~		それ以外	~		
	100kN/m <sup>2</sup> を超える		~		3mを超える	~			100kN/m <sup>2</sup> を超える		~		3mを超える	~		
	それ以外		~		それ以外	~			それ以外		~		それ以外	~		
	100kN/m <sup>2</sup> を超える		~		3mを超える	~			100kN/m <sup>2</sup> を超える		~		3mを超える	~		
	それ以外		~		それ以外	~			それ以外		~		それ以外	~		
	100kN/m <sup>2</sup> を超える		~		3mを超える	~			100kN/m <sup>2</sup> を超える		~		3mを超える	~		
	それ以外		~		それ以外	~			それ以外		~		それ以外	~		
	100kN/m <sup>2</sup> を超える		~		3mを超える	~			100kN/m <sup>2</sup> を超える		~		3mを超える	~		
	それ以外		~		それ以外	~			それ以外		~		それ以外	~		
	100kN/m <sup>2</sup> を超える		~		3mを超える	~			100kN/m <sup>2</sup> を超える		~		3mを超える	~		
	それ以外		~		それ以外	~			それ以外		~		それ以外	~		
	100kN/m <sup>2</sup> を超える		~		3mを超える	~			100kN/m <sup>2</sup> を超える		~		3mを超える	~		
	それ以外		~		それ以外	~			それ以外		~		それ以外	~		