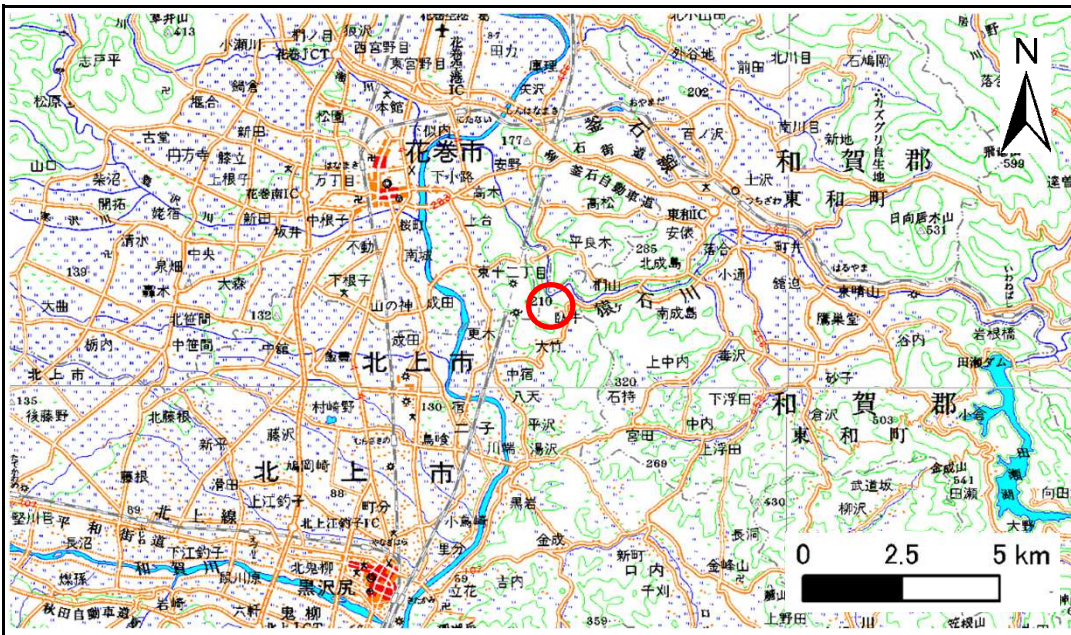


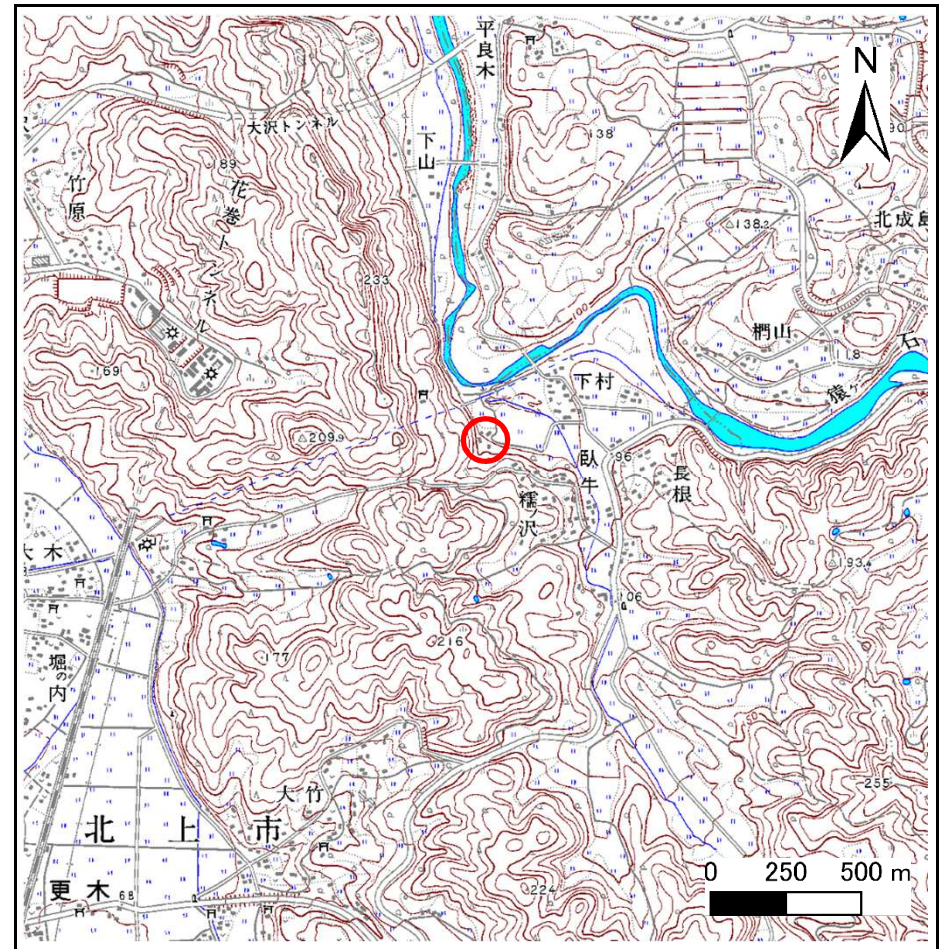
土砂災害防止に関する基礎調査(急傾斜地の崩壊)

表紙 概況、位置図

自然現象の種類	急傾斜地の崩壊
箇所番号	123B2002
箇所名	臥牛1
所在地	北上市臥牛7地割, 11地割, 13地割
調査機関	県南広域振興局土木部北上土木センター



概況図(S=1:200,000)



位置図(S=1:25,000)

急傾斜地の崩壊区域調書

様式3-1 危害のおそれのある土地、著しい危害のおそれのある土地の設定図

調査年度 平成23年度

急傾斜地の位置 箇所番号 123B2002 箇所名 臥牛1 所在地 北上市臥牛7地割, 11地割, 13地割



凡例

- 上端
- 横断測線
- 危害のおそれのある土地の区域
- 土石等の移動による力が100kN/m²を超える範囲
- ▲ 下端
- 著しい危害のおそれのある土地の区域
- 土石等の堆積高が3mを超える範囲

急傾斜地の崩壊区域調査

様式3-2 建築物に作用すると想定される衝撃に関する事項(1/1)

調査年度	平成23年度
------	--------

急傾斜地の位置		123B2002			箇所名		臥牛1		所在地		北上市臥牛7地割, 11地割, 13地割					
横断 測線 番号	急傾斜地の下端に隣接する土地								急傾斜地内							
	土石等の移動の高さと力の大きさ				土石等の堆積高さとの大きさ				土石等の移動の高さと力の大きさ				土石等の堆積高さとの大きさ			
	区分	高さ (m)	下端からの距離 (m)	力の大きさ (kN/m ²)	区分	下端からの水平 距離(m)	高さ (m)	力の大きさ (kN/m ²)	区分	高さ (m)	上端からの比高 (m)	力の大きさ (kN/m ²)	区分	上端からの比高 (m)	高さ (m)	力の大きさ (kN/m ²)
1	100kN/m ² を超える	1.00	0.00 ~ 2.82	144.51	3mを超える	- ~ -	-	-	100kN/m ² を超える	1.00	10.53 ~ 24.00	144.51	3mを超える	- ~ -	-	-
	それ以外	1.00	2.82 ~ 10.60	100.00	それ以外	0.00 ~ 10.60	2.73	13.79	それ以外	1.00	5.00 ~ 10.53	100.00	それ以外	5.00 ~ 24.00	2.73	13.79
2	100kN/m ² を超える	1.00	0.00 ~ 2.66	141.85	3mを超える	- ~ -	-	-	100kN/m ² を超える	1.00	10.64 ~ 24.65	141.85	3mを超える	- ~ -	-	-
	それ以外	1.00	2.66 ~ 10.44	100.00	それ以外	0.00 ~ 10.44	2.62	13.25	それ以外	1.00	5.00 ~ 10.64	100.00	それ以外	5.00 ~ 24.65	2.62	13.25
3	100kN/m ² を超える	1.00	0.00 ~ 2.81	144.49	3mを超える	- ~ -	-	-	100kN/m ² を超える	1.00	10.60 ~ 26.00	144.49	3mを超える	- ~ -	-	-
	それ以外	1.00	2.81 ~ 10.60	100.00	それ以外	0.00 ~ 10.60	2.97	15.01	それ以外	1.00	5.00 ~ 10.60	100.00	それ以外	5.00 ~ 26.00	2.97	15.01
4	100kN/m ² を超える	1.00	0.00 ~ 3.06	148.75	3mを超える	0.00 ~ 0.30	3.17	16.01	100kN/m ² を超える	1.00	10.66 ~ 26.00	148.75	3mを超える	25.00 ~ 26.00	3.17	16.01
	それ以外	1.00	3.06 ~ 10.85	100.00	それ以外	0.30 ~ 10.85	3.00	15.16	それ以外	1.00	5.00 ~ 10.66	100.00	それ以外	5.00 ~ 25.00	3.00	15.16
5	100kN/m ² を超える	1.00	0.00 ~ 3.06	148.71	3mを超える	0.00 ~ 0.28	3.16	15.96	100kN/m ² を超える	1.00	10.64 ~ 26.00	148.71	3mを超える	25.00 ~ 26.00	3.16	15.96
	それ以外	1.00	3.06 ~ 10.84	100.00	それ以外	0.28 ~ 10.84	3.00	15.16	それ以外	1.00	5.00 ~ 10.64	100.00	それ以外	5.00 ~ 25.00	3.00	15.16
6	100kN/m ² を超える	1.00	0.00 ~ 3.22	151.54	3mを超える	0.00 ~ 0.40	3.23	16.33	100kN/m ² を超える	1.00	10.84 ~ 28.00	151.54	3mを超える	25.00 ~ 28.00	3.23	16.33
	それ以外	1.00	3.22 ~ 11.01	100.00	それ以外	0.40 ~ 11.01	3.00	15.16	それ以外	1.00	5.00 ~ 10.84	100.00	それ以外	5.00 ~ 25.00	3.00	15.16
7	100kN/m ² を超える	1.00	0.00 ~ 3.45	155.64	3mを超える	0.00 ~ 0.55	3.31	16.72	100kN/m ² を超える	1.00	10.73 ~ 31.52	155.64	3mを超える	25.00 ~ 31.52	3.31	16.72
	それ以外	1.00	3.45 ~ 11.24	100.00	それ以外	0.55 ~ 11.24	3.00	15.16	それ以外	1.00	5.00 ~ 10.73	100.00	それ以外	5.00 ~ 25.00	3.00	15.16
8	100kN/m ² を超える	1.00	0.00 ~ 2.74	143.21	3mを超える	- ~ -	-	-	100kN/m ² を超える	1.00	11.31 ~ 24.00	143.21	3mを超える	- ~ -	-	-
	それ以外	1.00	2.74 ~ 10.52	100.00	それ以外	0.00 ~ 10.52	2.97	15.00	それ以外	1.00	5.00 ~ 11.31	100.00	それ以外	5.00 ~ 24.00	2.97	15.00
9	100kN/m ² を超える	1.00	0.00 ~ 3.02	148.03	3mを超える	0.00 ~ 0.42	3.25	16.43	100kN/m ² を超える	1.00	10.91 ~ 25.75	148.03	3mを超える	25.00 ~ 25.75	3.25	16.43
	それ以外	1.00	3.02 ~ 10.80	100.00	それ以外	0.42 ~ 10.80	3.00	15.16	それ以外	1.00	5.00 ~ 10.91	100.00	それ以外	5.00 ~ 25.00	3.00	15.16
10	100kN/m ² を超える	1.00	0.00 ~ 2.81	144.41	3mを超える	- ~ -	-	-	100kN/m ² を超える	1.00	10.53 ~ 23.94	144.41	3mを超える	- ~ -	-	-
	それ以外	1.00	2.81 ~ 10.59	100.00	それ以外	0.00 ~ 10.59	2.73	13.79	それ以外	1.00	5.00 ~ 10.53	100.00	それ以外	5.00 ~ 23.94	2.73	13.79
11	100kN/m ² を超える	1.00	0.00 ~ 2.81	144.49	3mを超える	- ~ -	-	-	100kN/m ² を超える	1.00	10.53 ~ 24.56	144.49	3mを超える	- ~ -	-	-
	それ以外	1.00	2.81 ~ 10.60	100.00	それ以外	0.00 ~ 10.60	2.69	13.60	それ以外	1.00	5.00 ~ 10.53	100.00	それ以外	5.00 ~ 24.56	2.69	13.60
12	100kN/m ² を超える	1.00	0.00 ~ 1.91	129.43	3mを超える	- ~ -	-	-	100kN/m ² を超える	1.00	11.00 ~ 20.00	129.43	3mを超える	- ~ -	-	-
	それ以外	1.00	1.91 ~ 9.69	100.00	それ以外	0.00 ~ 9.69	2.54	12.82	それ以外	1.00	5.00 ~ 11.00	100.00	それ以外	5.00 ~ 20.00	2.54	12.82
13	100kN/m ² を超える	1.00	0.00 ~ 0.98	114.77	3mを超える	- ~ -	-	-	100kN/m ² を超える	1.00	12.67 ~ 18.15	114.77	3mを超える	- ~ -	-	-
	それ以外	1.00	0.98 ~ 8.77	100.00	それ以外	0.00 ~ 8.77	2.10	10.60	それ以外	1.00	5.00 ~ 12.67	100.00	それ以外	5.00 ~ 18.15	2.10	10.60
	100kN/m ² を超える		~		3mを超える	~			100kN/m ² を超える		~		3mを超える	~		
	それ以外		~		それ以外	~			それ以外		~		それ以外	~		
	100kN/m ² を超える		~		3mを超える	~			100kN/m ² を超える		~		3mを超える	~		
	それ以外		~		それ以外	~			それ以外		~		それ以外	~		