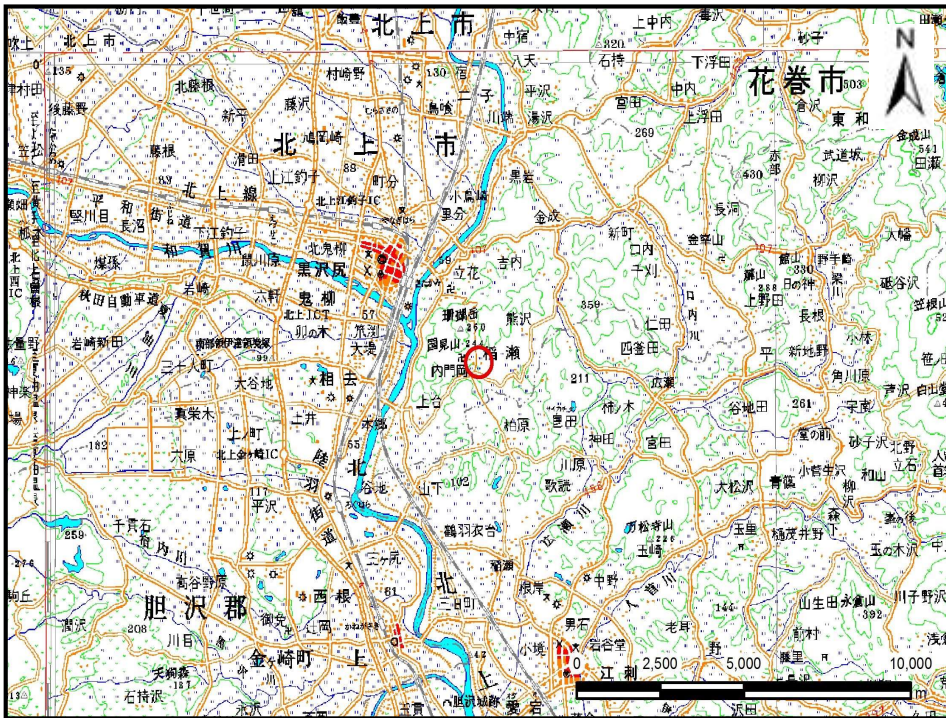


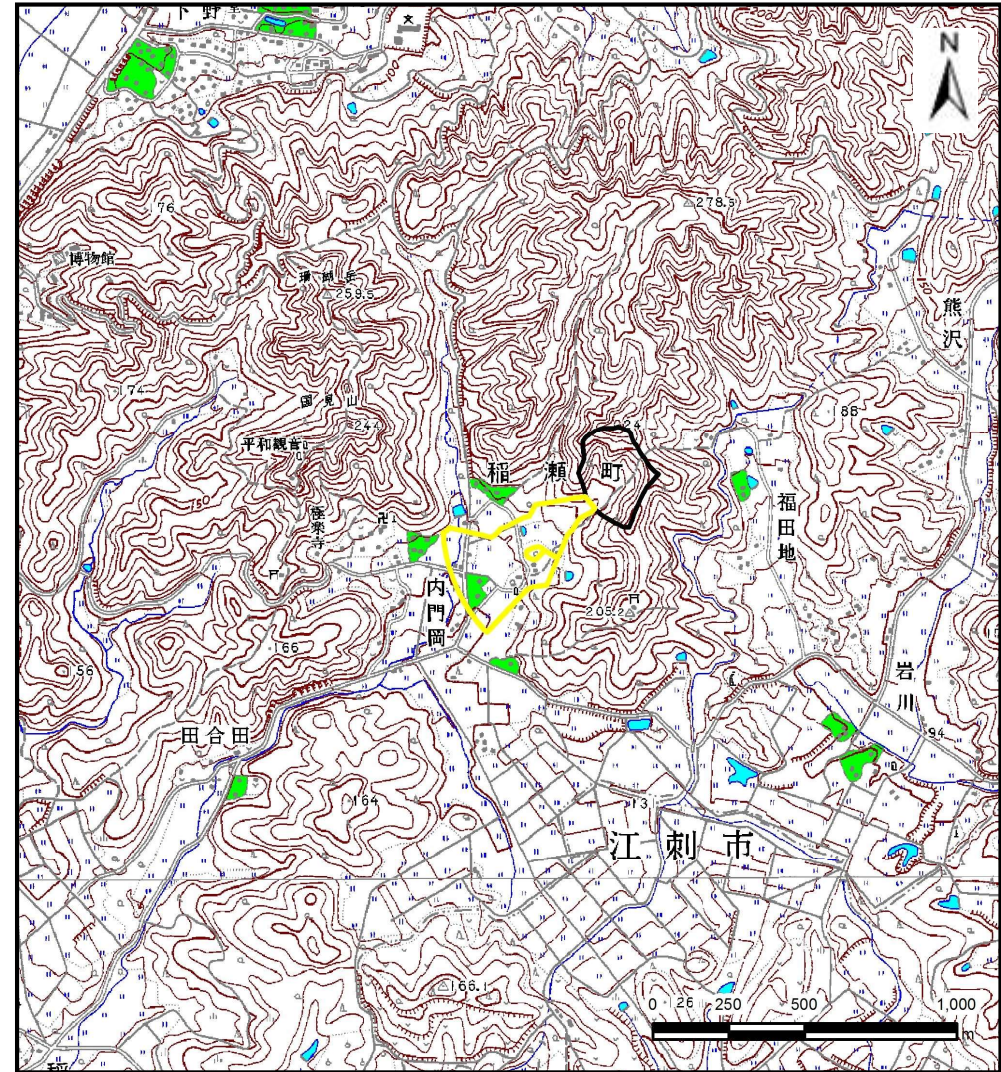
# 土砂災害防止に関する基礎調査(土石流)

表紙 位置,位置図

自然現象の種類	土石流
溪流番号	J134219
水系名	北上川
河川名	北上川
溪流名	内門岡東の沢(2)
所在地	北上市稲瀬町内門岡
調査機関	県南広域振興局 土木部 北上土木センター



位置図(S=1:200,000)

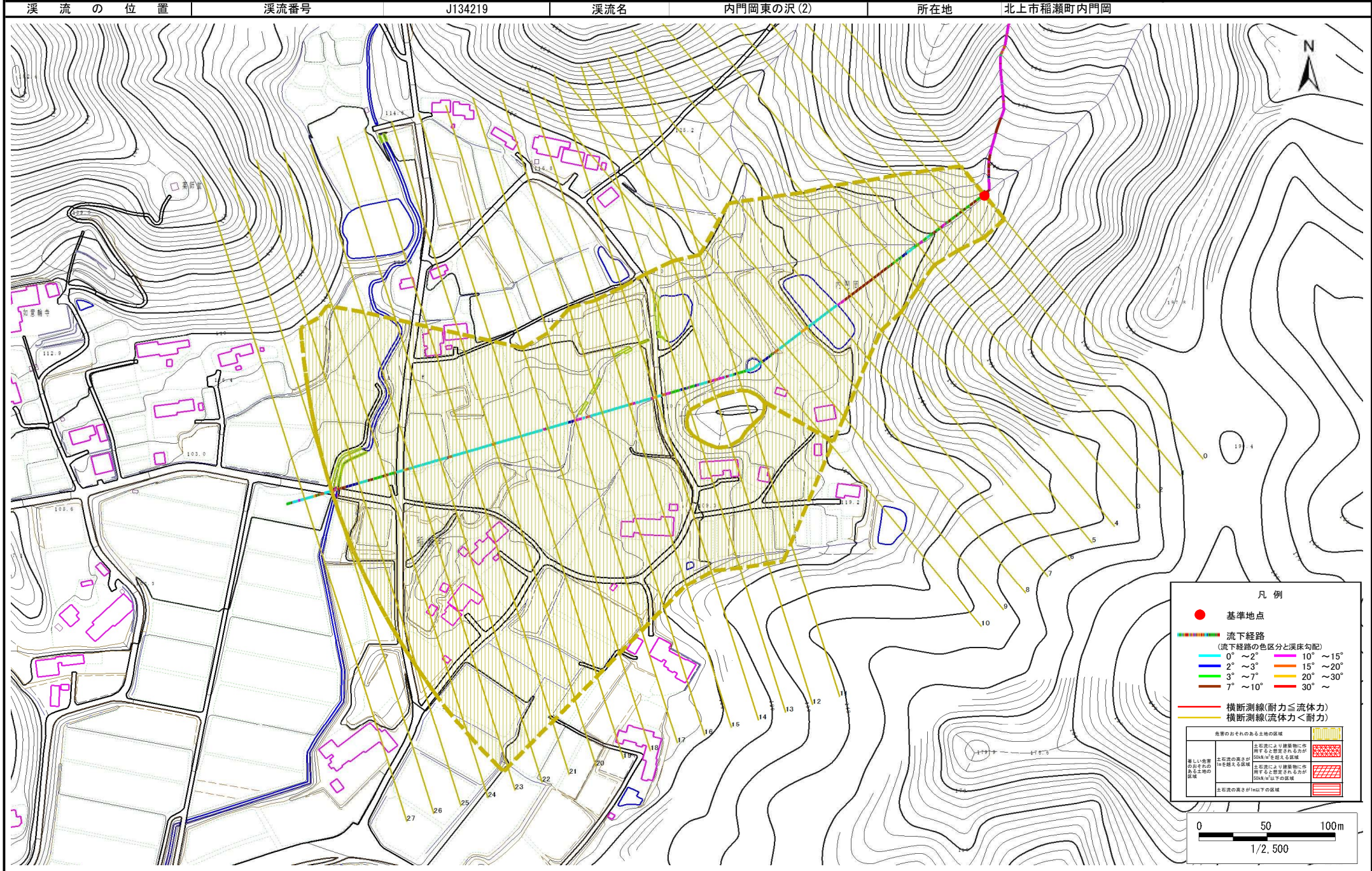


概況図(S=1:25,000)

# 土石流区域調査

様式 3-1 危害のおそれのある土地、著しい危害のおそれのある土地の設定図

調査年度 平成27年度



# 土石流区域調査

様式3-2 建築物に作用すると想定される衝撃に関する事項

調査年度 平成27年度

溪流の位置	溪流番号	J134219	溪流名	内門岡東の沢(2)	所在地	北上市稲瀬町内門岡	
横断測線番号	土石流の高さh(m)	土石流の流体力Fd(kN/m <sup>2</sup> )	建築物の耐力P2(kN/m <sup>2</sup> )	横断測線番号	土石流の高さh(m)	土石流の流体力Fd(kN/m <sup>2</sup> )	建築物の耐力P2(kN/m <sup>2</sup> )
No.0	0.43	14.06	15.66	No. 27	0.39	0.96	17.02
No.1	0.33	8.12	19.88				
No.2	0.40	9.25	16.67				
No.3	0.32	6.46	20.45				
No.4	0.31	5.17	21.36				
No.5	0.30	4.64	21.67				
No.6	0.30	4.39	21.80				
No.7	0.30	3.86	22.00				
No.8	0.30	3.31	22.05				
No.9	0.30	3.15	22.02				
No.10	0.30	2.99	21.98				
No.11	0.30	2.65	21.78				
No.12	0.30	2.55	21.70				
No.13	0.31	2.32	21.44				
No.14	0.30	2.35	21.56				
No.15	0.30	2.37	21.64				
No.16	0.31	2.04	20.99				
No.17	0.31	2.05	21.05				
No.18	0.31	2.04	21.01				
No.19	0.33	1.66	20.10				
No.20	0.34	1.45	19.42				
No.21	0.33	1.52	19.80				
No.22	0.34	1.40	19.23				
No.23	0.35	1.33	18.92				
No.24	0.33	1.46	19.79				
No.25	0.36	1.18	18.26				
No.26	0.37	1.14	18.06				