

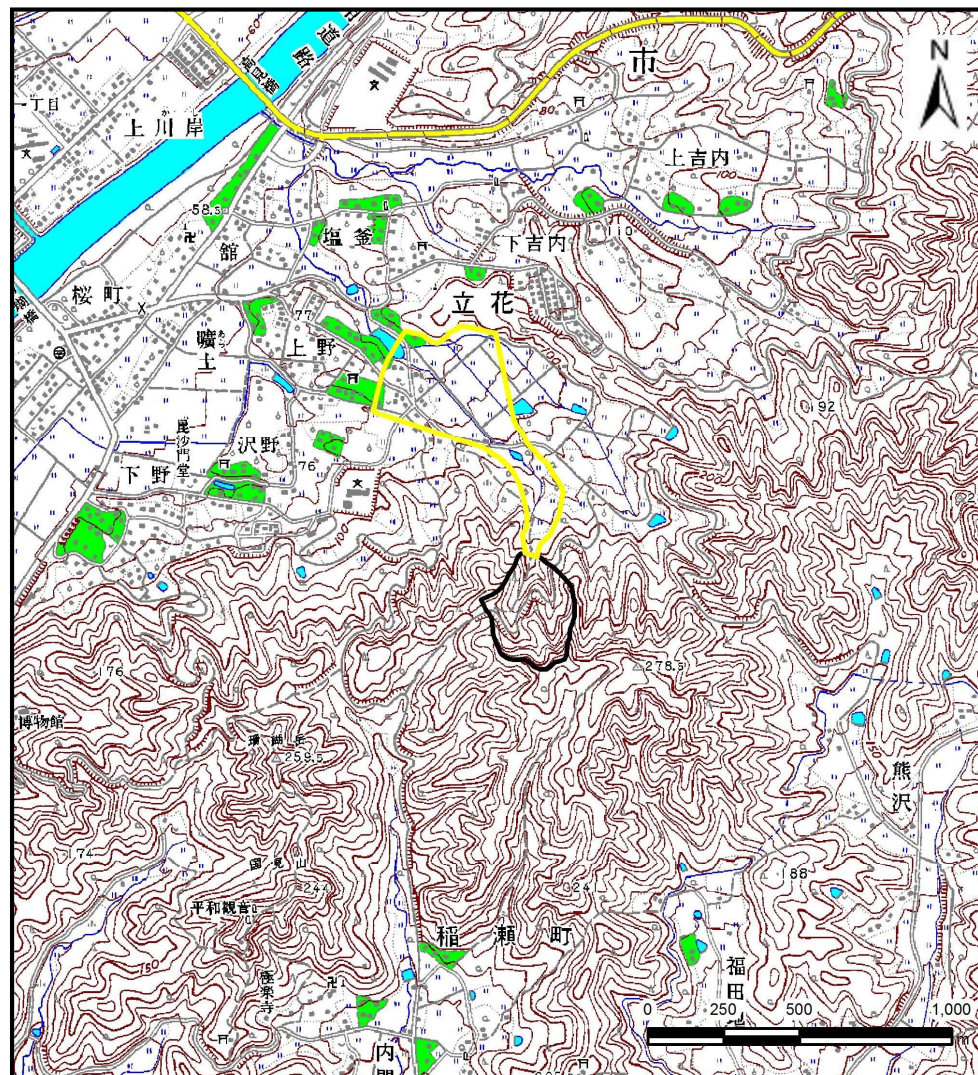
土砂災害防止に関する基礎調査(土石流)

表紙 位置,位置図

自然現象の種類	土石流
溪流番号	J134214
水系名	北上川
河川名	北上川
溪流名	上野の沢(4)
所在地	北上市立花21地割
調査機関	県南広域振興局 土木部 北上土木センター



位置図(S=1:200,000)

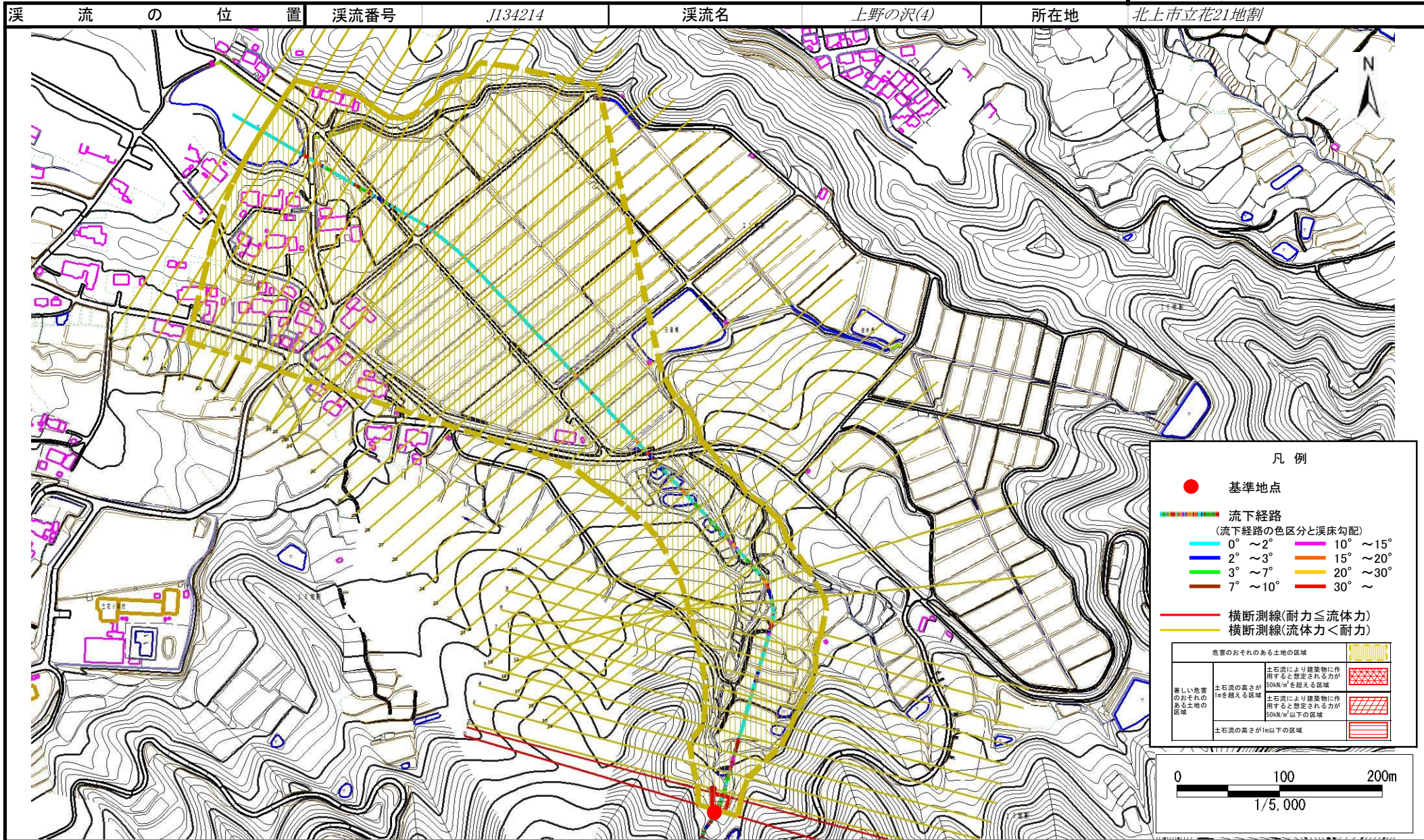


概況図(S=1:25,000)

土石流区域調査書

様式3-1 危害のおそれのある土地、著しい危害のおそれのある土地の設定図

調査年度 平成27年度

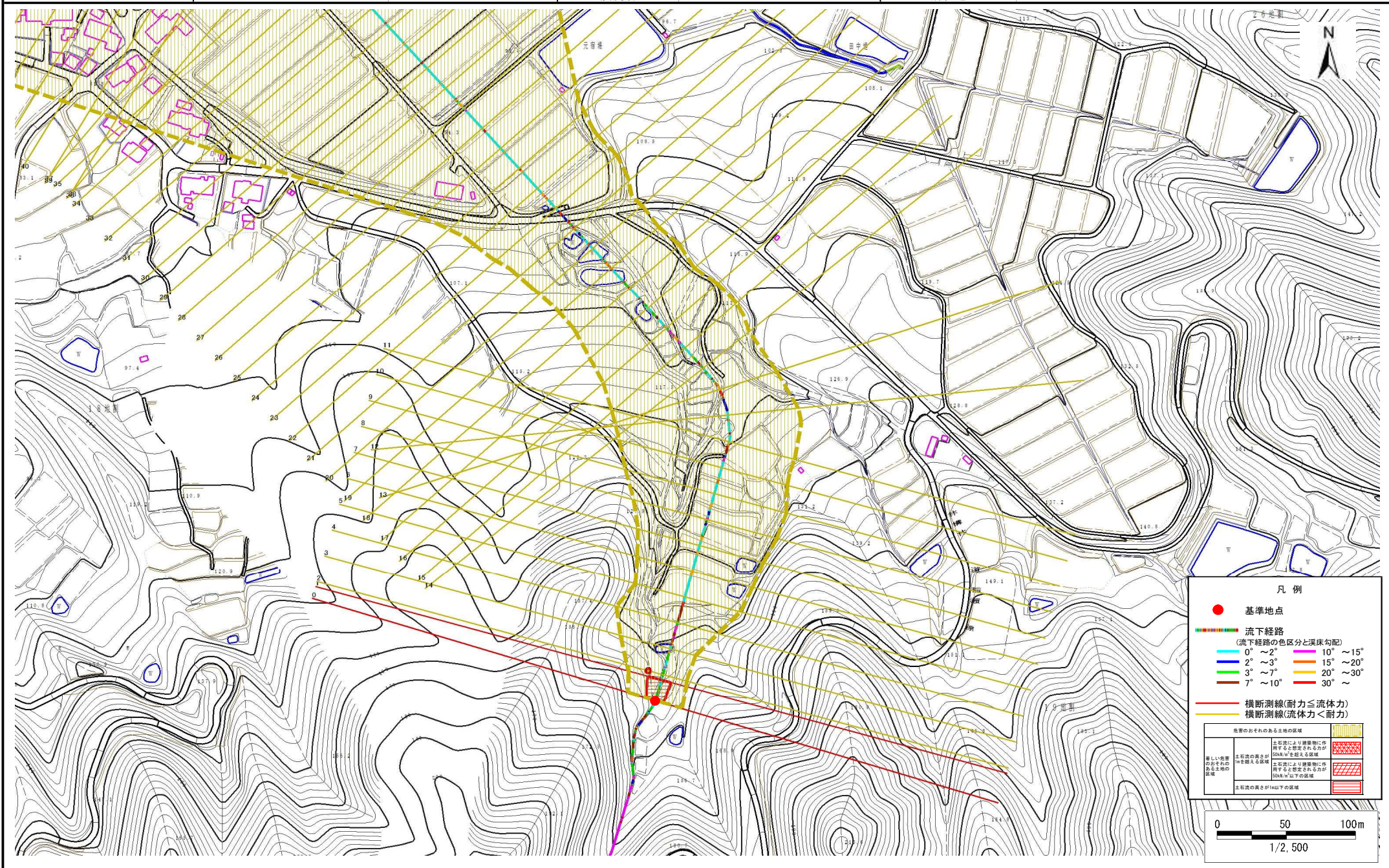


土石流区域調査

様式 3-1 危害のおそれのある土地、著しい危害のおそれのある土地の設定図

調査年度 平成27年度

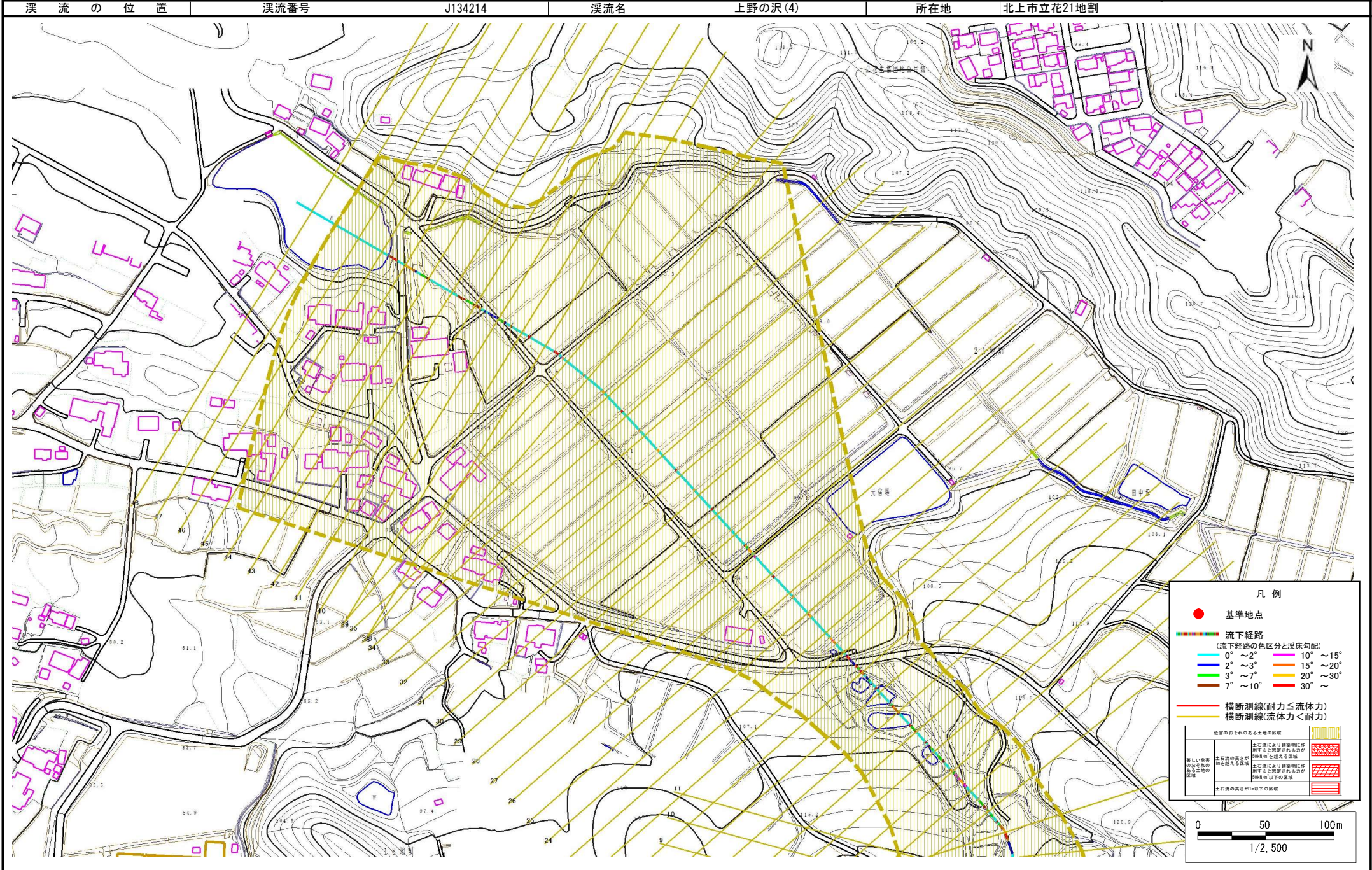
溪流の位置 溪流番号 J134214 溪流名 上野の沢(4) 所在地 北上市立花21地割



土石流区域調査

様式 3-1 危害のおそれのある土地、著しい危害のおそれのある土地の設定図

調査年度 平成27年度



土石流区域調査

様式3-2 建築物に作用すると想定される衝撃に関する事項

調査年度 平成27年度

溪流の位置	溪流番号	J134214	溪流名	上野の沢(4)	所在地	北上市立花21地割	
横断測線番号	土石流の高さh(m)	土石流の流体力Fd(kN/m ²)	建築物の耐力P2(kN/m ²)	横断測線番号	土石流の高さh(m)	土石流の流体力Fd(kN/m ²)	建築物の耐力P2(kN/m ²)
No.0	0.73	16.36	9.87	No. 27	0.56	3.71	12.41
No.1	0.60	12.05	11.65	No. 28	0.52	4.24	13.18
No.2	0.53	9.96	13.06	No. 29	0.54	4.03	12.89
No.3	0.52	9.19	13.18	No. 30	0.55	3.78	12.52
No.4	0.52	8.47	13.26	No. 31	0.57	3.54	12.29
No.5	0.52	8.49	13.28	No. 32	0.55	3.81	12.70
No.6	0.52	7.68	13.32	No. 33	0.56	3.62	12.41
No.7	0.52	7.07	13.34	No. 34	0.57	3.39	12.17
No.8	0.52	7.05	13.34	No. 35	0.56	3.48	12.32
No.9	0.52	6.96	13.34	No. 36	0.57	3.44	12.25
No.10	0.52	6.63	13.33	No. 37	0.55	3.69	12.64
No.11	0.51	6.85	13.52	No. 38	0.56	3.55	12.42
No.12	0.52	6.64	13.34	No. 39	0.55	3.66	12.60
No.13	0.50	7.13	13.77	No. 40	0.58	3.17	11.98
No.14	0.49	7.31	13.93	No. 41	0.56	3.39	12.33
No.15	0.51	6.78	13.46	No. 42	0.60	2.93	11.73
No.16	0.51	6.91	13.57	No. 43	0.62	2.61	11.37
No.17	0.51	6.70	13.39	No. 44	0.63	2.45	11.16
No.18	0.52	5.92	13.26	No. 45	0.59	2.77	11.78
No.19	0.52	5.68	13.22	No. 46	0.62	2.55	11.36
No.20	0.51	5.97	13.52	No. 47	0.64	2.33	11.00
No.21	0.52	5.69	13.23	No. 48	0.70	1.86	10.22
No.22	0.52	5.42	13.16				
No.23	0.53	4.84	12.99				
No.24	0.54	4.53	12.88				
No.25	0.54	4.52	12.87				
No.26	0.54	4.18	12.70				