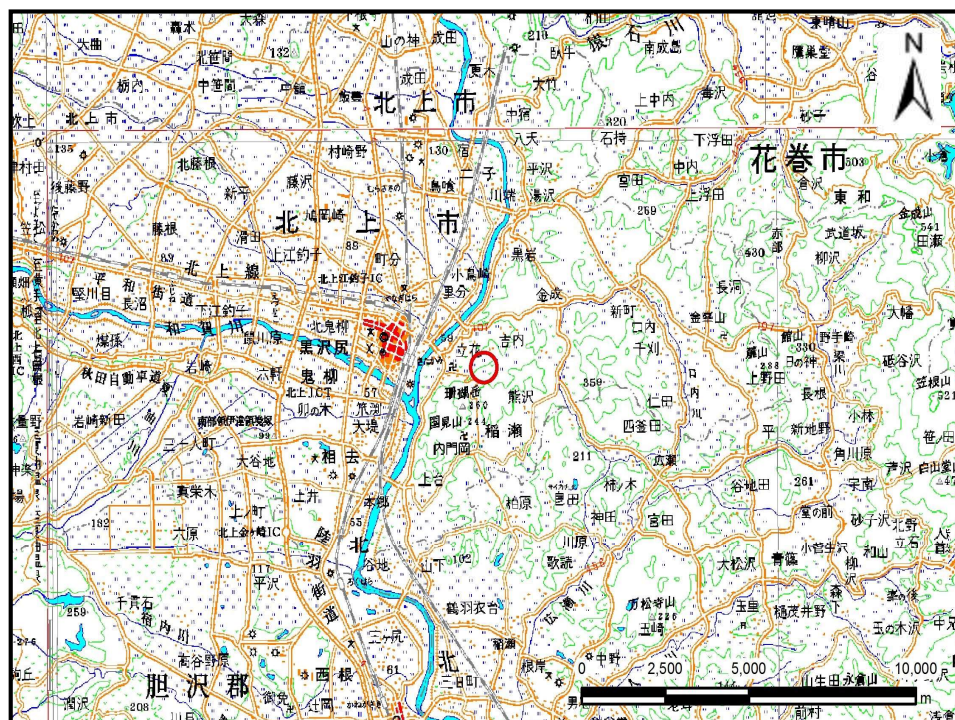


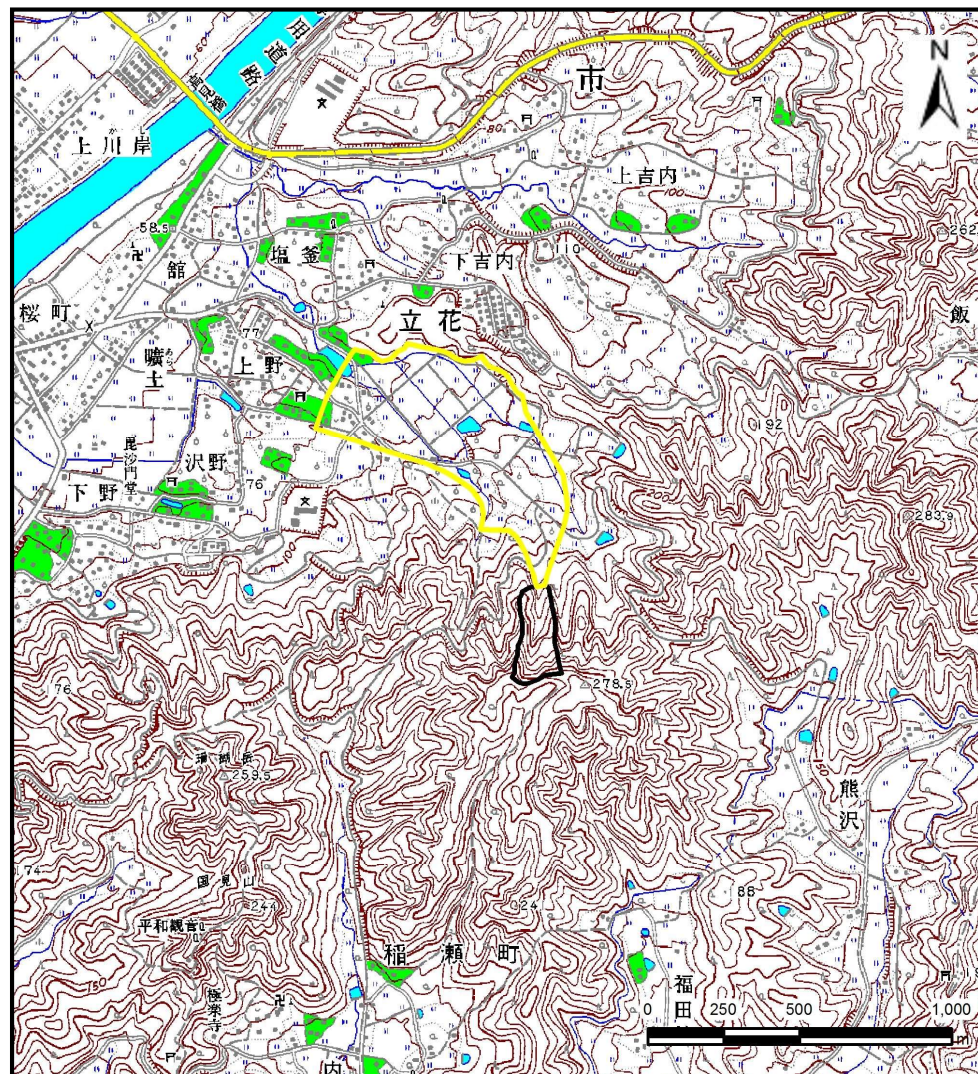
# 土砂災害防止に関する基礎調査(土石流)

表紙 位置,位置図

自然現象の種類	土石流
溪流番号	J134213-2
水系名	北上川
河川名	北上川
溪流名	上野の沢(3)-2
所在地	北上市立花21地割
調査機関	県南広域振興局 土木部 北上土木センター



位置図(S=1:200,000)



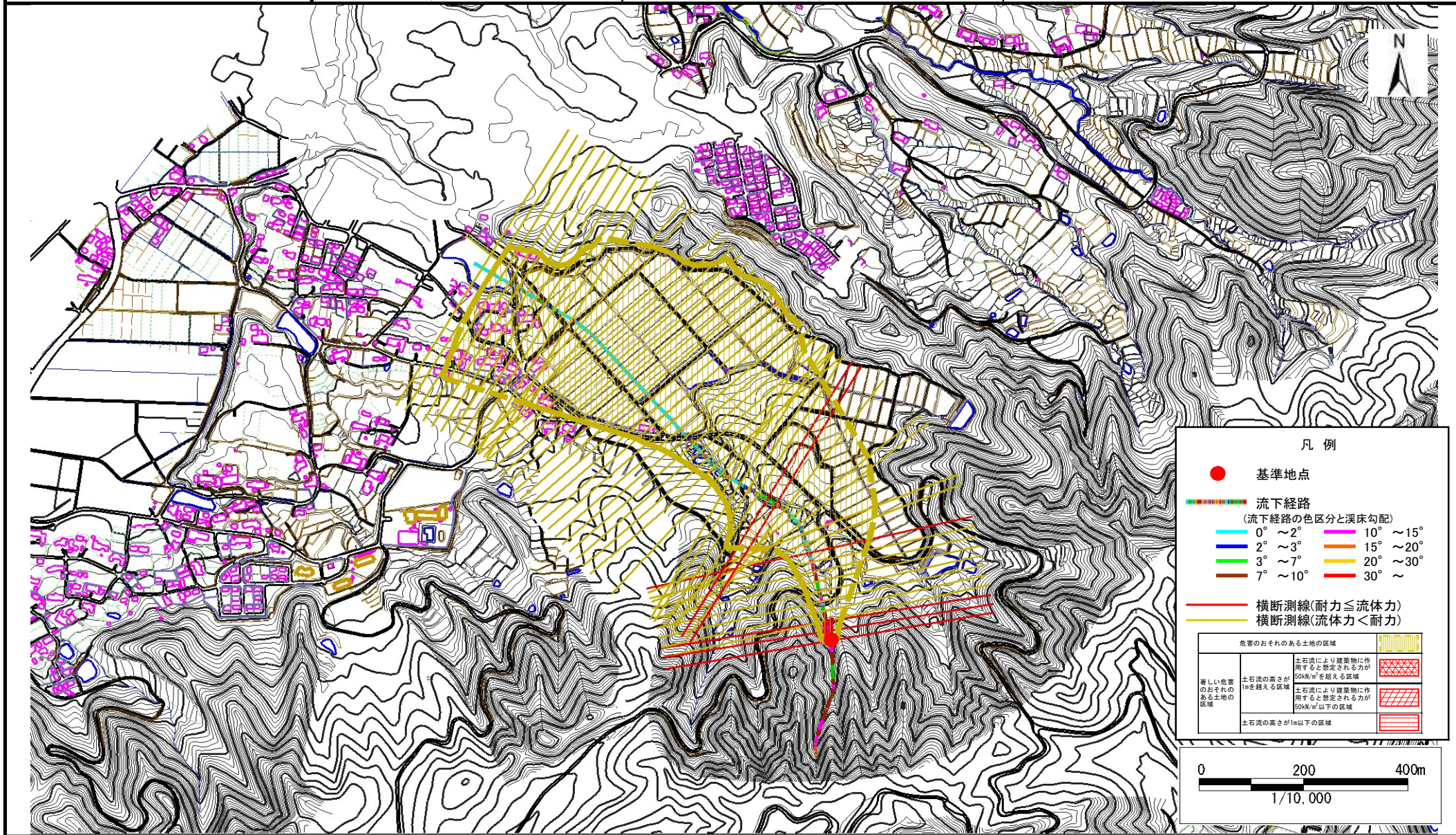
概況図(S=1:25,000)

# 土石流区域調査書

様式3-1 危害のおそれのある土地、著しい危害のおそれのある土地の設定図

調査年度 平成27年度

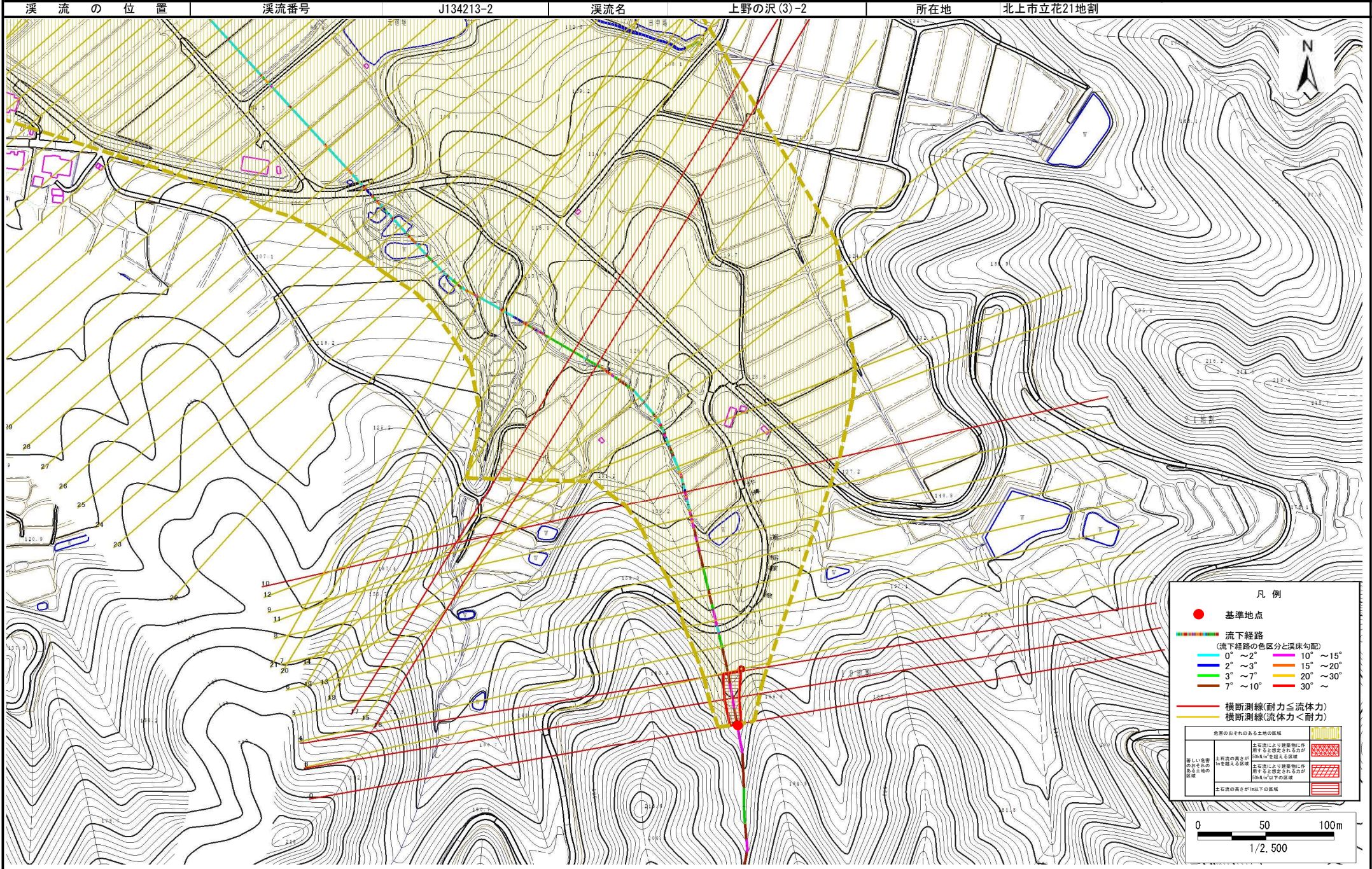
溪流の位置 溪流番号 J134213-2 溪流名 上野の沢(3)-2 所在地 北上市立花21地割



# 土石流区域調査

様式 3-1 危害のおそれのある土地、著しい危害のおそれのある土地の設定図

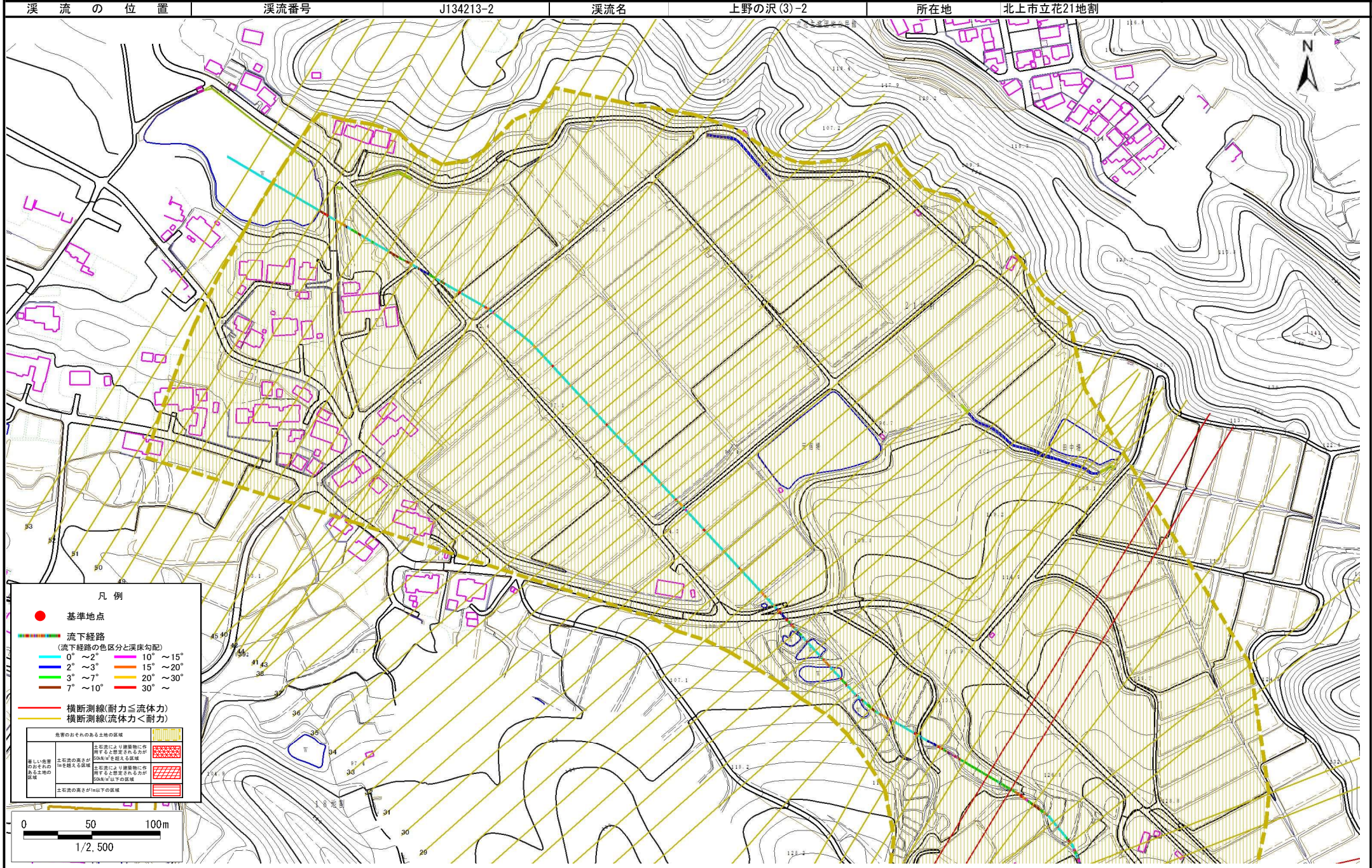
調査年度 平成27年度



# 土石流区域調査

様式 3-1 危害のおそれのある土地、著しい危害のおそれのある土地の設定図

調査年度 平成27年度



# 土石流区域調査

様式3-2 建築物に作用すると想定される衝撃に関する事項

調査年度 平成27年度

溪流の位置	溪流番号	J134213-2	溪流名	上野の沢(3)-2	所在地	北上市立花21地割	
横断測線番号	土石流の高さh(m)	土石流の流体力Fd(kN/m <sup>2</sup> )	建築物の耐力P2(kN/m <sup>2</sup> )	横断測線番号	土石流の高さh(m)	土石流の流体力Fd(kN/m <sup>2</sup> )	建築物の耐力P2(kN/m <sup>2</sup> )
No.0	0.85	19.60	8.72	No. 27	0.54	4.37	12.80
No.1	0.74	16.29	9.73	No. 28	0.52	4.71	13.23
No.2	0.65	13.45	10.95	No. 29	0.52	4.67	13.19
No.3	0.50	9.61	13.65	No. 30	0.52	4.68	13.20
No.4	0.50	9.39	13.70	No. 31	0.53	4.47	12.93
No.5	0.50	8.97	13.77	No. 32	0.55	4.00	12.60
No.6	0.50	9.02	13.81	No. 33	0.52	4.40	13.15
No.7	0.49	8.48	13.85	No. 34	0.55	4.02	12.64
No.8	0.49	8.71	14.01	No. 35	0.56	3.81	12.48
No.9	0.48	9.13	14.32	No. 36	0.56	3.72	12.42
No.10	0.81	18.91	9.03	No. 37	0.53	4.12	13.00
No.11	0.49	9.32	14.02	No. 38	0.56	3.70	12.41
No.12	0.50	8.96	13.77	No. 39	0.55	3.82	12.59
No.13	0.50	8.60	13.62	No. 40	0.56	3.71	12.43
No.14	0.50	8.48	13.63	No. 41	0.55	3.77	12.52
No.15	0.50	8.40	13.64	No. 42	0.56	3.70	12.41
No.16	0.69	13.66	10.38	No. 43	0.56	3.61	12.34
No.17	0.65	12.28	10.96	No. 44	0.55	3.72	12.51
No.18	0.61	10.92	11.45	No. 45	0.58	3.13	11.94
No.19	0.52	7.12	13.34	No. 46	0.58	3.14	11.94
No.20	0.52	6.41	13.31	No. 47	0.60	2.91	11.72
No.21	0.52	6.16	13.29	No. 48	0.62	2.63	11.39
No.22	0.50	6.48	13.59	No. 49	0.61	2.69	11.50
No.23	0.52	6.15	13.29	No. 50	0.60	2.81	11.73
No.24	0.52	6.20	13.33	No. 51	0.62	2.58	11.33
No.25	0.51	6.30	13.43	No. 52	0.64	2.33	11.00
No.26	0.53	5.16	13.10	No. 53	0.70	1.86	10.22