

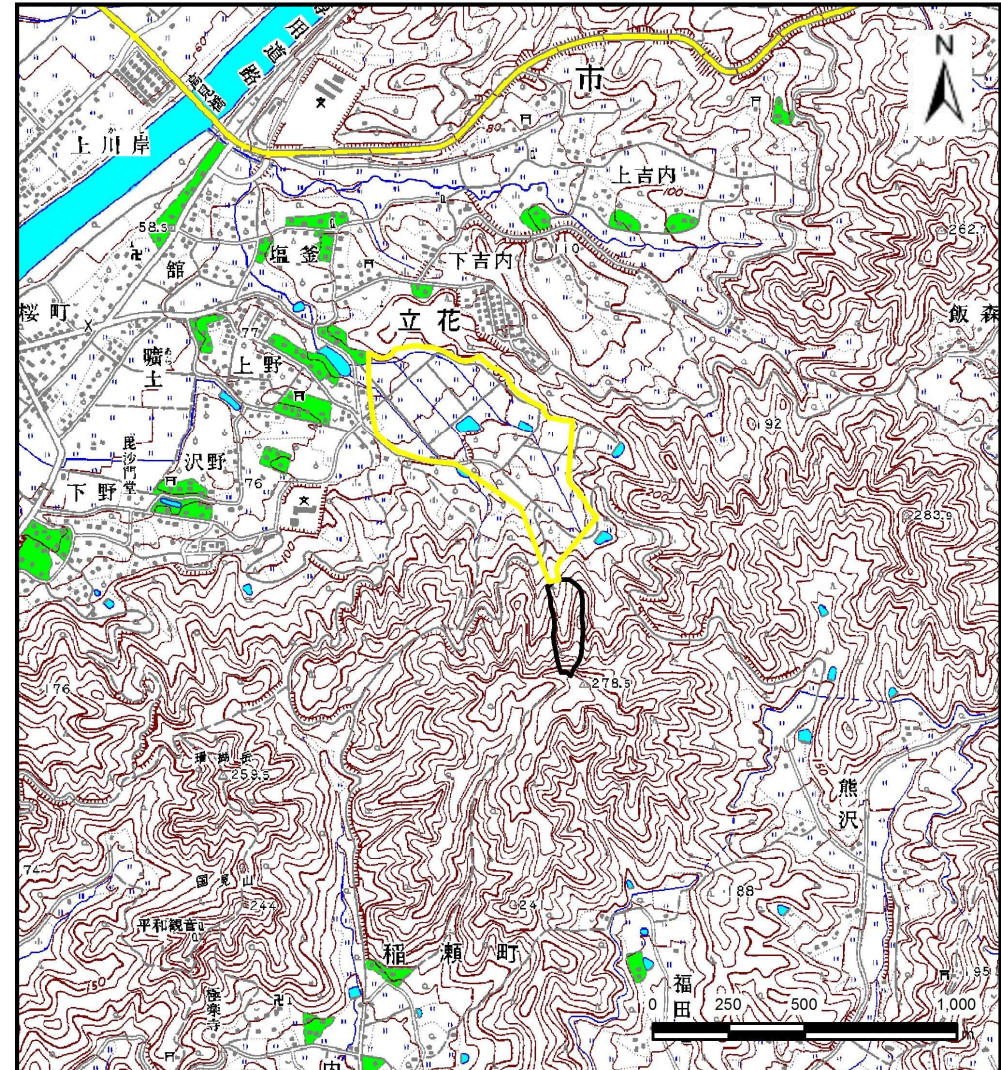
土砂災害防止に関する基礎調査(土石流)

表紙 位置,位置図

自然現象の種類	土石流
溪流番号	J134213-1
水系名	北上川
河川名	北上川
溪流名	上野の沢(3)-1
所在地	北上市立花21地割
調査機関	県南広域振興局 土木部 北上土木センター



位置図(S=1:200,000)



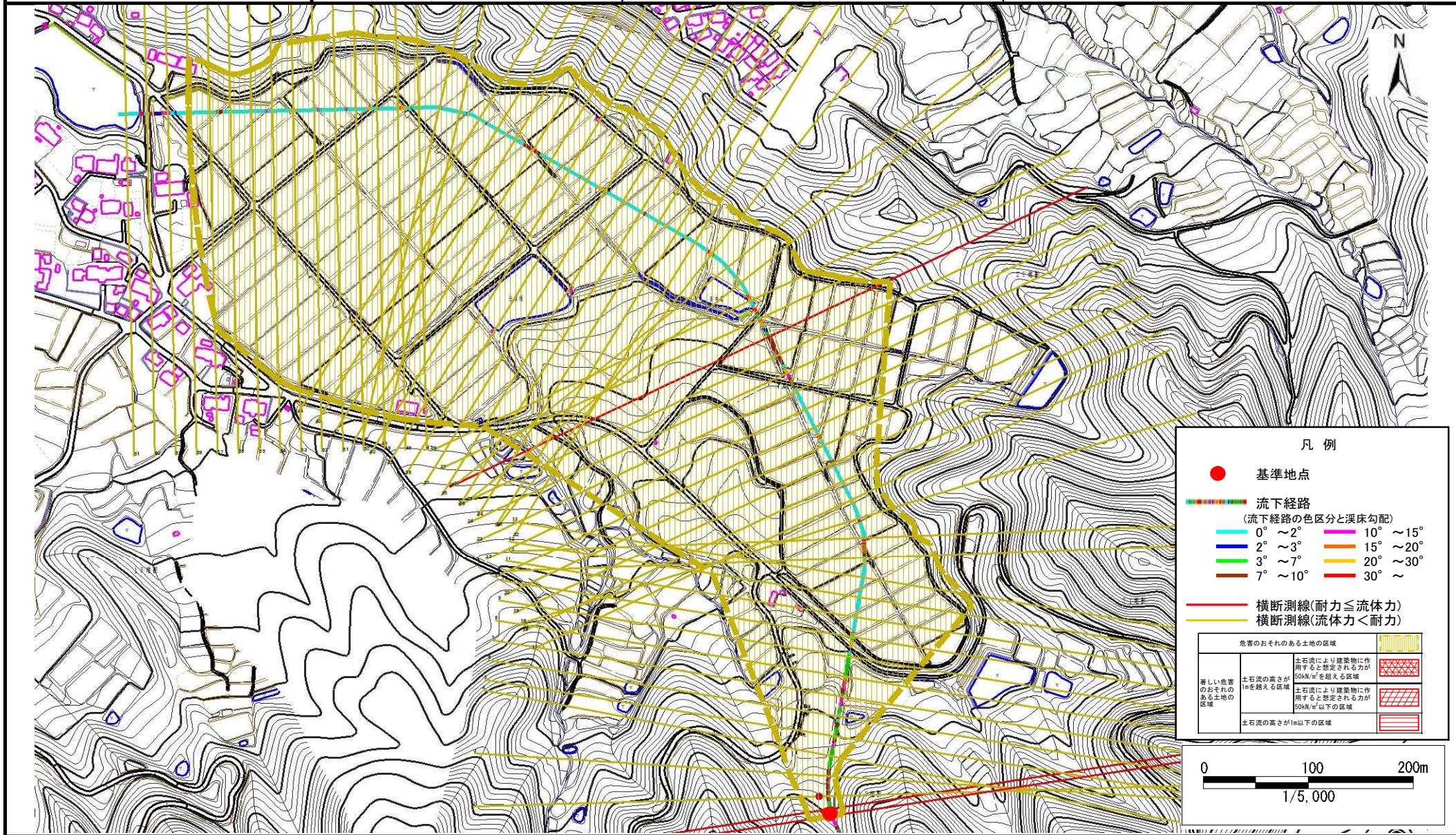
概況図(S=1:25,000)

土石流区域調査

様式3-1 危害のおそれのある土地、著しい危害のおそれのある土地の設定図

調査年度 平成27年度

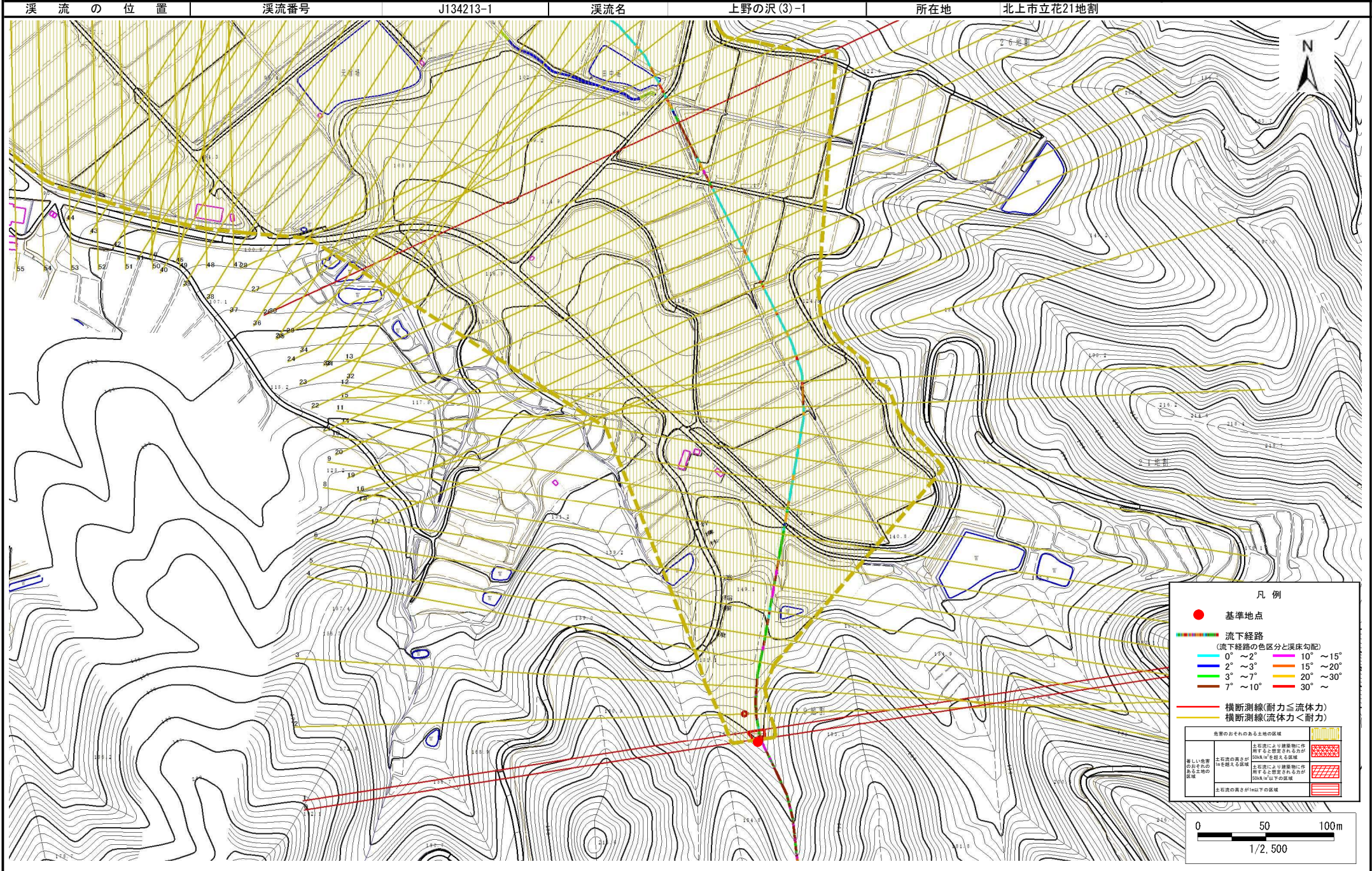
溪流の位置 溪流番号 J134213-1 溪流名 上野の沢(3)-1 所在地 北上市立花21地割



土石流区域調書

様式 3-1 危害のおそれのある土地、著しい危害のおそれのある土地の設定図

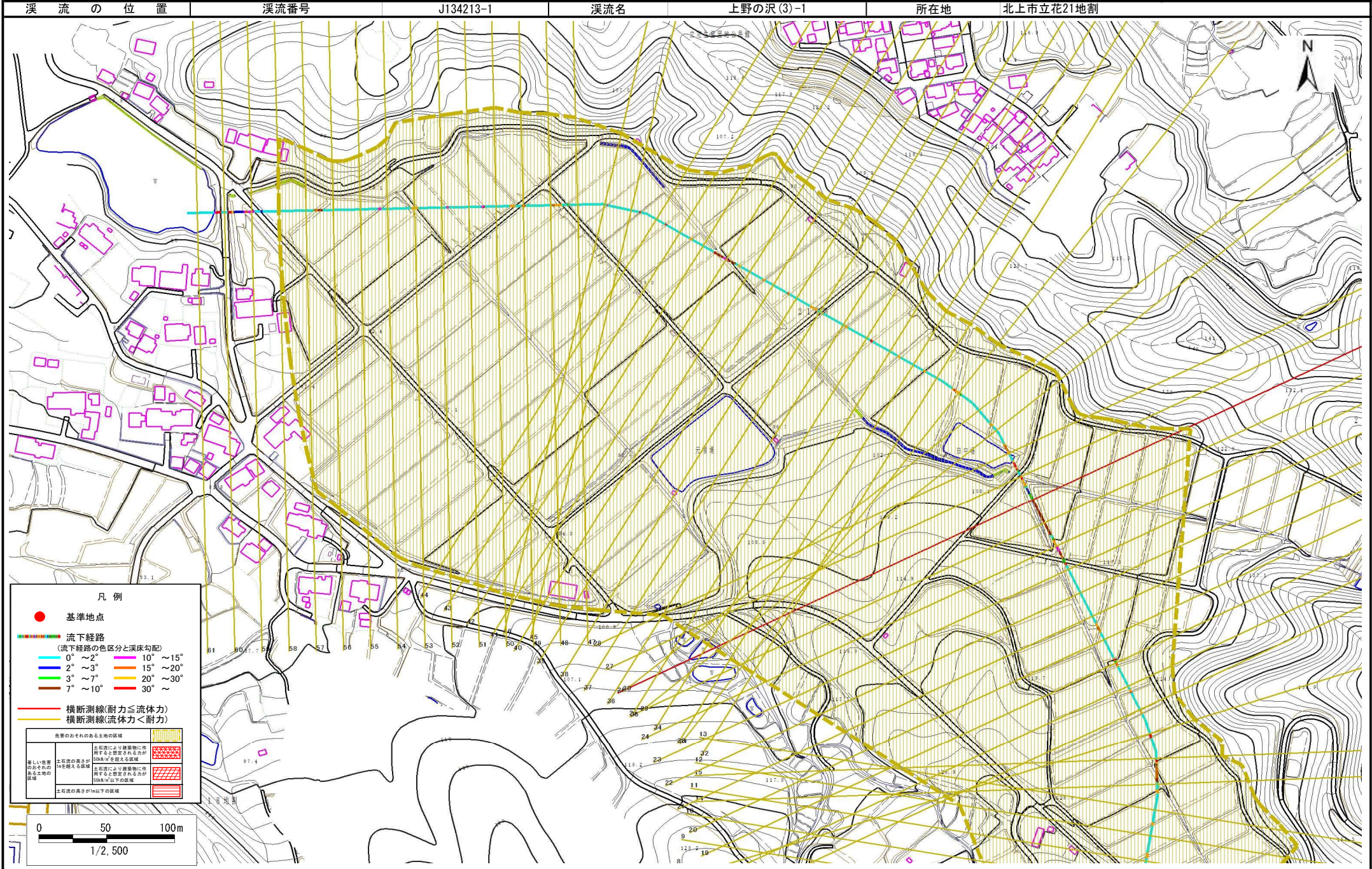
調査年度 平成27年度



土石流区域調査

様式 3-1 危害のおそれのある土地、著しい危害のおそれのある土地の設定図

調査年度 平成27年度



土石流区域調査

様式3-2 建築物に作用すると想定される衝撃に関する事項

調査年度 平成27年度

溪流の位置	溪流番号	J134213-1	溪流名	上野の沢(3)-1	所在地	北上市立花21地割	
横断測線番号	土石流の高さh(m)	土石流の流体力Fd(kN/m ²)	建築物の耐力P2(kN/m ²)	横断測線番号	土石流の高さh(m)	土石流の流体力Fd(kN/m ²)	建築物の耐力P2(kN/m ²)
No.0	0.70	21.11	10.28	No. 27	0.67	7.05	10.56
No.1	0.53	13.82	12.96	No. 28	0.44	4.57	15.41
No.2	0.43	9.55	15.76	No. 29	0.48	3.83	14.33
No.3	0.42	8.50	16.17	No. 30	0.48	3.80	14.31
No.4	0.41	7.45	16.55	No. 31	0.49	3.19	13.85
No.5	0.40	6.69	16.79	No. 32	0.46	3.66	14.74
No.6	0.39	5.71	17.01	No. 33	0.45	3.82	15.03
No.7	0.39	5.53	17.04	No. 34	0.48	3.36	14.19
No.8	0.61	10.18	11.59	No. 35	0.50	2.94	13.61
No.9	0.43	6.26	15.65	No. 36	0.52	2.67	13.29
No.10	0.43	6.40	15.81	No. 37	0.50	2.85	13.69
No.11	0.43	6.05	15.66	No. 38	0.52	2.67	13.30
No.12	0.43	6.08	15.70	No. 39	0.47	3.21	14.44
No.13	0.43	5.71	15.68	No. 40	0.48	3.12	14.26
No.14	0.43	5.59	15.68	No. 41	0.46	3.32	14.66
No.15	0.43	5.22	15.67	No. 42	0.49	2.96	13.92
No.16	0.43	5.28	15.74	No. 43	0.49	2.93	13.86
No.17	0.43	4.98	15.64	No. 44	0.50	2.90	13.79
No.18	0.44	4.43	15.52	No. 45	0.50	2.84	13.68
No.19	0.43	4.49	15.62	No. 46	0.52	2.69	13.33
No.20	0.44	4.04	15.38	No. 47	0.51	2.78	13.54
No.21	0.43	4.27	15.78	No. 48	0.51	2.74	13.45
No.22	0.44	3.98	15.35	No. 49	0.53	2.47	13.02
No.23	0.45	3.63	15.16	No. 50	0.52	2.61	13.34
No.24	0.43	3.99	15.84	No. 51	0.54	2.33	12.81
No.25	0.69	8.44	10.39	No. 52	0.54	2.29	12.74
No.26	0.80	10.47	9.17	No. 53	0.54	2.31	12.79

