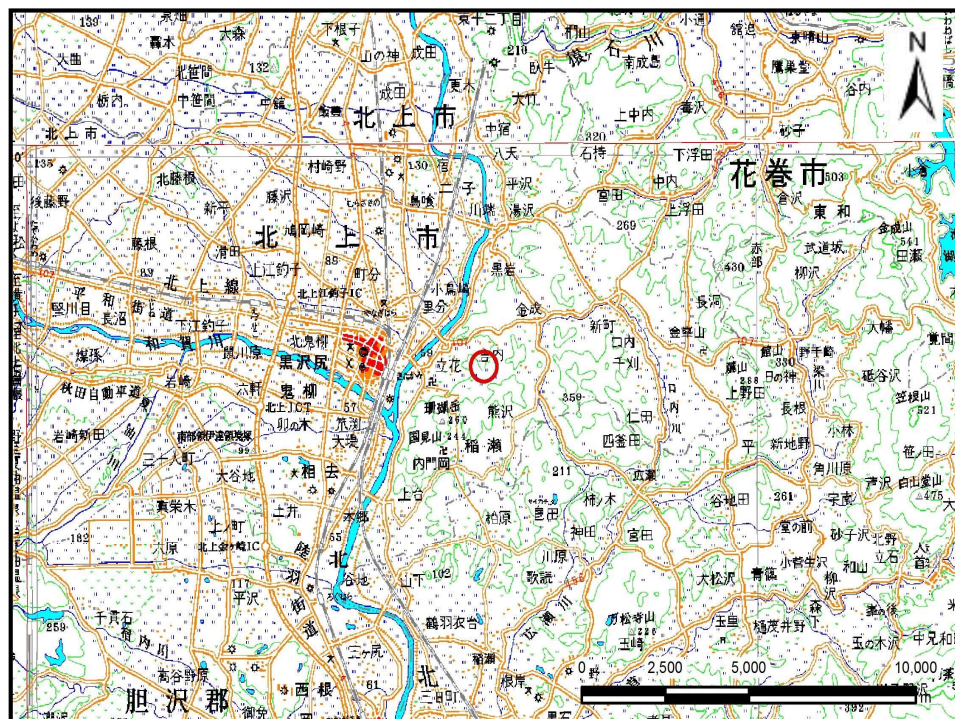


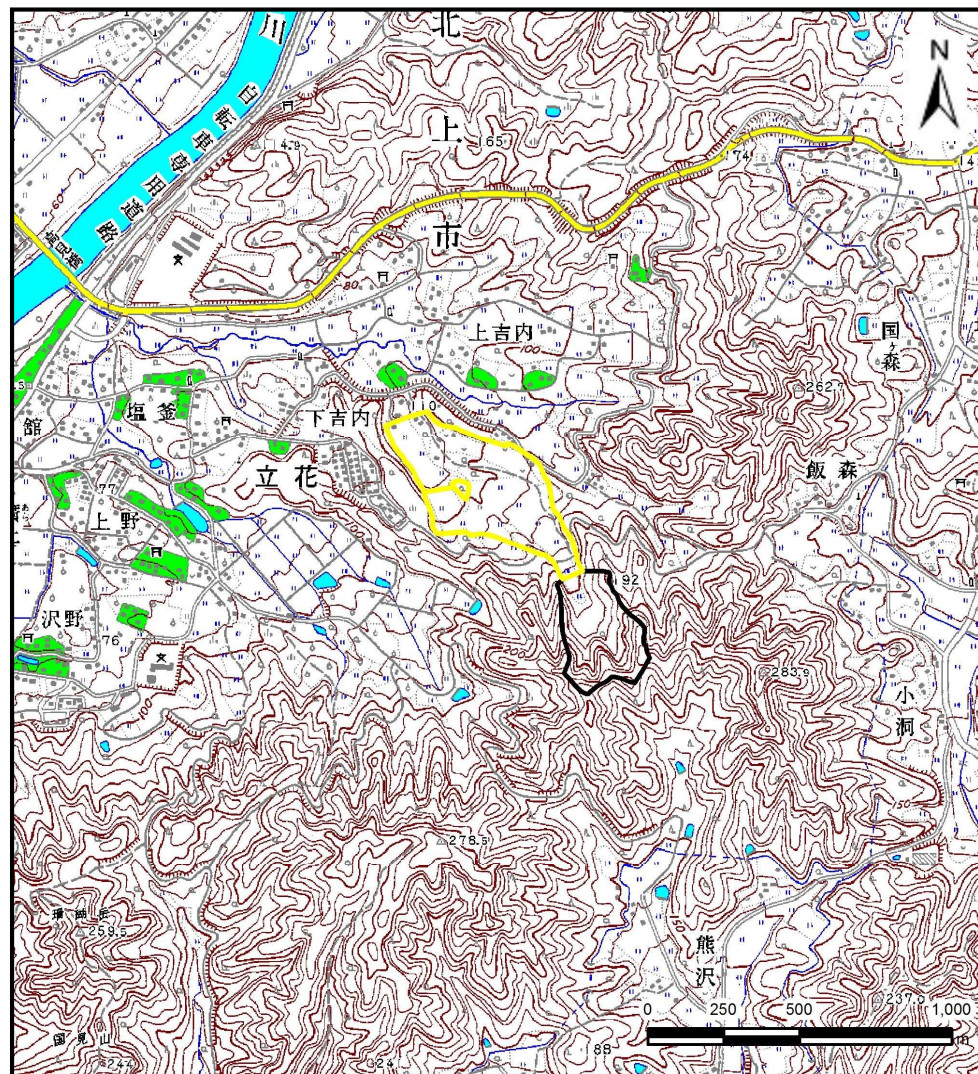
土砂災害防止に関する基礎調査(土石流)

表紙 位置,位置図

自然現象の種類	土石流
溪流番号	J134209
水系名	北上川
河川名	北上川
溪流名	下吉内の沢
所在	北上市立花26地割
調査機関	県南広域振興局 土木部 北上土木センター



位置図(S=1:200,000)

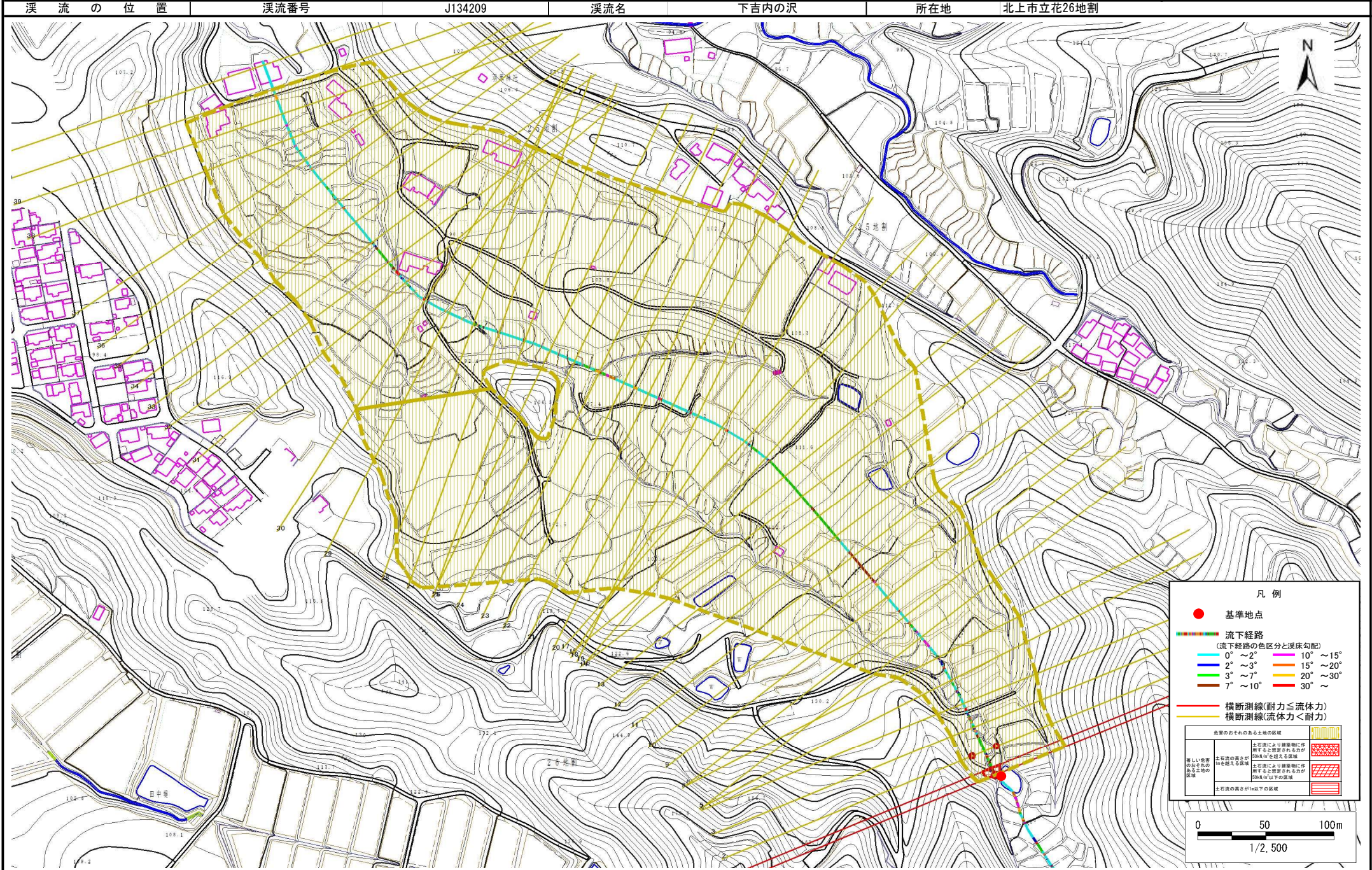


概況図(S=1:25,000)

土石流区域調書

様式 3-1 危害のおそれのある土地、著しい危害のおそれのある土地の設定図

調査年度 平成27年度



土石流区域調査

様式3-2 建築物に作用すると想定される衝撃に関する事項

調査年度 平成27年度

溪流の位置	溪流番号	J134209	溪流名	下吉内の沢	所在地	北上市立花26地割	
横断測線番号	土石流の高さh(m)	土石流の流体力Fd(kN/m ²)	建築物の耐力P2(kN/m ²)	横断測線番号	土石流の高さh(m)	土石流の流体力Fd(kN/m ²)	建築物の耐力P2(kN/m ²)
No.0	0.74	16.12	9.75	No. 27	0.54	4.92	12.75
No.1	0.60	12.14	11.66	No. 28	0.54	4.86	12.73
No.2	0.49	9.06	13.85	No. 29	0.54	4.96	12.84
No.3	0.56	9.81	12.47	No. 30	0.55	4.49	12.58
No.4	0.50	8.33	13.79	No. 31	0.55	4.52	12.62
No.5	0.50	8.13	13.81	No. 32	0.56	4.19	12.43
No.6	0.49	7.55	13.88	No. 33	0.57	3.79	12.19
No.7	0.49	7.68	13.99	No. 34	0.59	3.34	11.85
No.8	0.49	7.34	13.89	No. 35	0.60	3.13	11.66
No.9	0.49	7.06	13.91	No. 36	0.61	3.06	11.59
No.10	0.49	6.09	13.89	No. 37	0.60	3.10	11.66
No.11	0.49	6.21	14.01	No. 38	0.61	2.97	11.50
No.12	0.49	6.17	13.97	No. 39	0.61	3.01	11.56
No.13	0.49	6.23	14.03	No. 40	0.68	2.19	10.51
No.14	0.49	6.01	13.89	No. 41	0.77	1.60	9.47
No.15	0.49	5.67	13.85				
No.16	0.49	5.76	13.95				
No.17	0.49	5.67	13.85				
No.18	0.50	5.57	13.83				
No.19	0.50	4.93	13.69				
No.20	0.50	4.94	13.70				
No.21	0.50	4.78	13.64				
No.22	0.50	4.73	13.62				
No.23	0.49	4.98	13.95				
No.24	0.72	8.24	9.94				
No.25	0.53	5.42	13.10				
No.26	0.54	5.21	12.87				