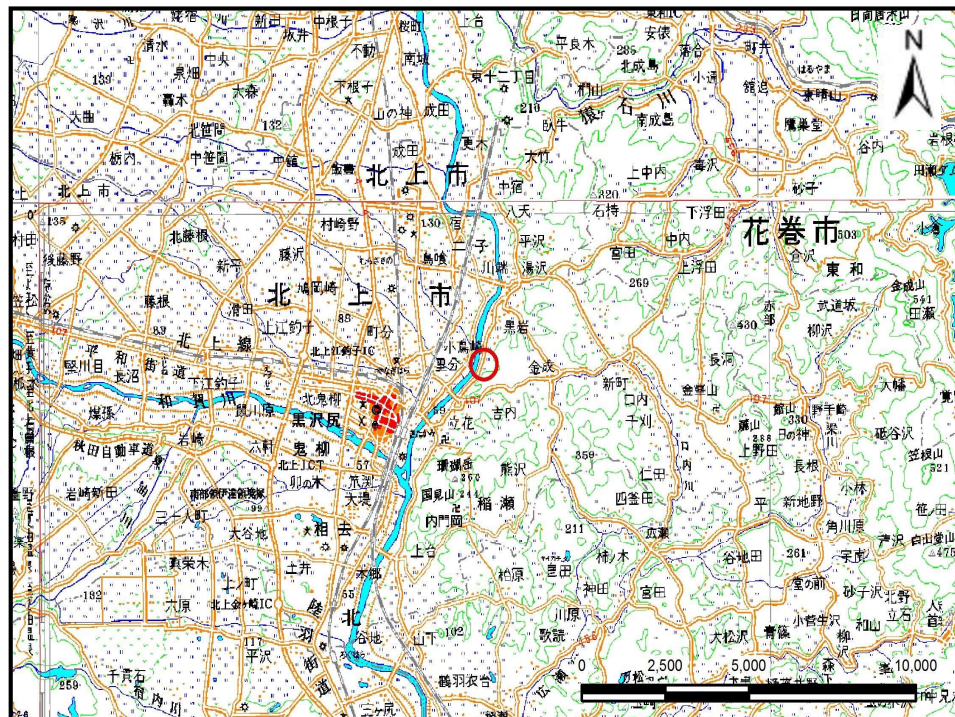


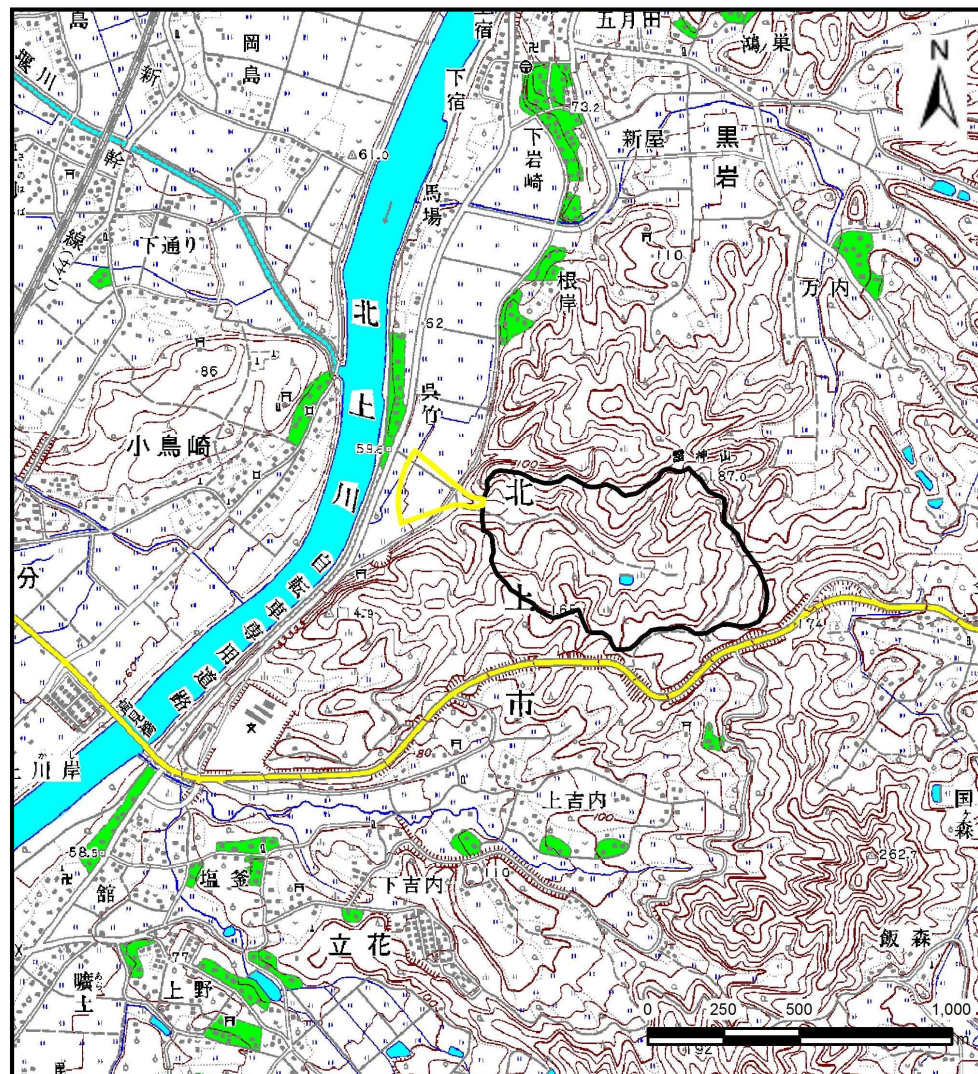
土砂災害防止に関する基礎調査(土石流)

表紙 位置,位置図

自然現象の種類	土石流
溪流番号	J134205
水系名	北上川
河川名	北上川
溪流名	呉竹の沢(3)
所在地	北上市黒岩27地割
調査機関	県南広域振興局 土木部 北上土木センター



位置図(S=1:200,000)



概況図(S=1:25,000)

土石流区域調査

様式3-1 危害のおそれのある土地、著しい危害のおそれのある土地の設定図

調査年度 平成27年度



土石流区域調査

様式3-2 建築物に作用すると想定される衝撃に関する事項

調査年度 平成27年度

溪流の位置	溪流番号	J134205	溪流名	呉竹の沢(3)	所在地	北上市黒岩27地割	
横断測線番号	土石流の高さh(m)	土石流の流体力Fd(kN/m ²)	建築物の耐力P2(kN/m ²)	横断測線番号	土石流の高さh(m)	土石流の流体力Fd(kN/m ²)	建築物の耐力P2(kN/m ²)
No.0	2.11	32.64	4.78				
No.1	2.12	32.43	4.77				
No.2	1.87	26.82	5.05				
No.3	1.82	22.05	5.12				
No.4	1.69	20.96	5.32				
No.5	1.19	11.92	6.71				
No.6	1.11	13.60	7.05				
No.7	1.14	12.95	6.92				
No.8	1.17	12.34	6.80				
No.9	1.21	10.97	6.63				
No.10	1.24	9.82	6.50				
No.11	1.24	9.81	6.50				
No.12	1.28	8.80	6.37				
No.13	1.28	8.72	6.36				
No.14	1.39	6.78	6.02				
No.15	1.42	6.41	5.94				
No.16	1.44	6.09	5.87				
No.17	2.43	1.89	4.57				
No.18	0.00	0.00	0.00				
No.19	0.00	0.00	0.00				