

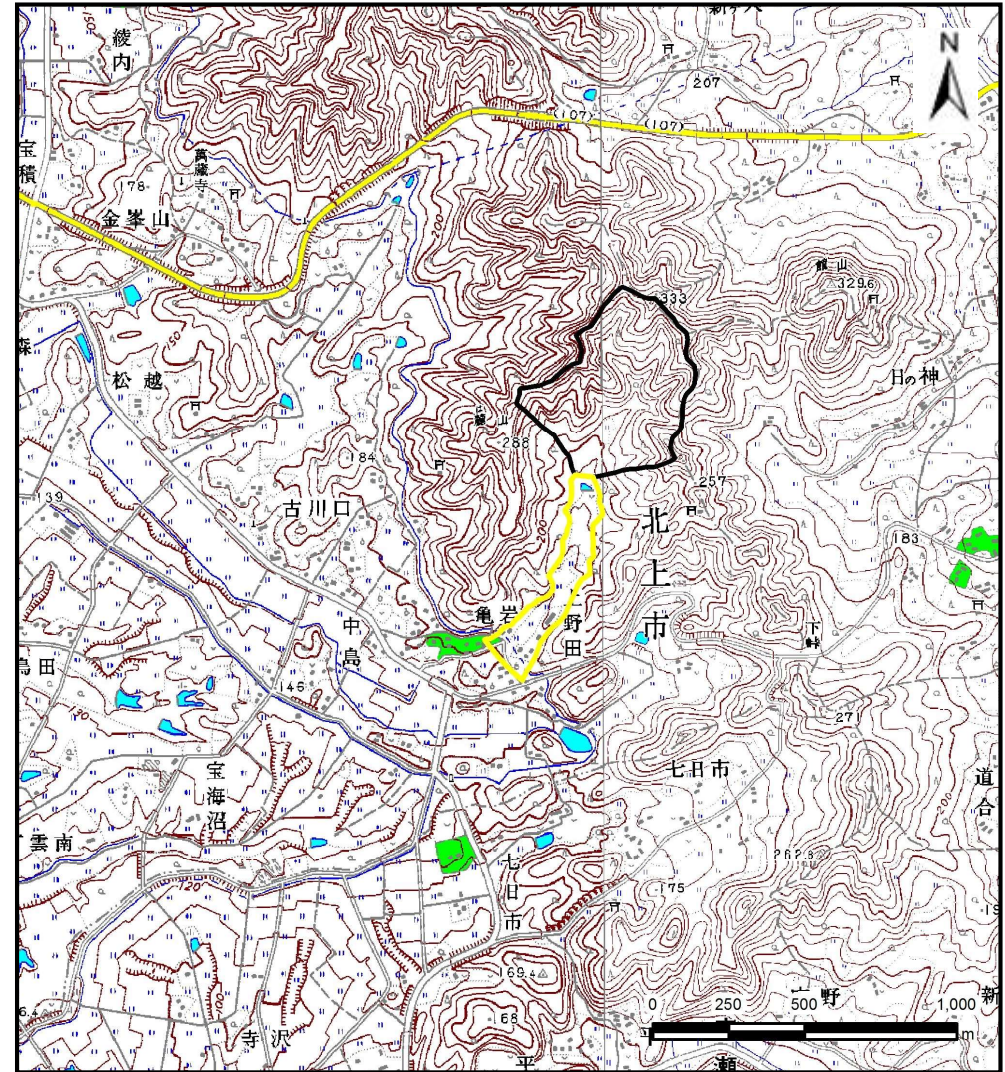
土砂災害防止に関する基礎調査(土石流)

表紙 位置,位置図

自然現象の種類	土石流
溪流番号	B134243
水系名	北上川
河川名	口内川
溪流名	上野田の沢
所在地	北上市口内町亀岩
調査機関	県南広域振興局 土木部 北上土木センター



位置図(S=1:200,000)



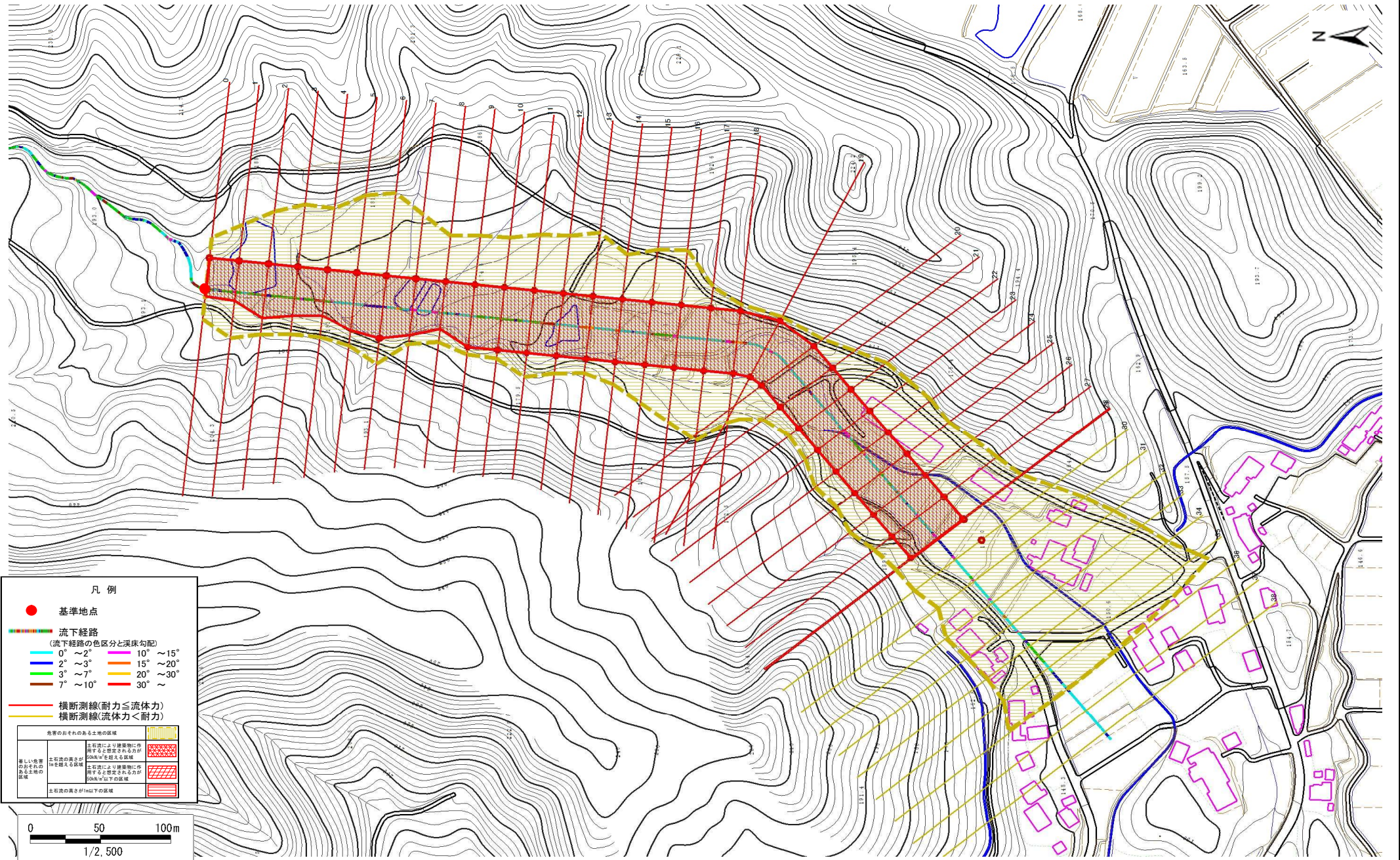
概況図(S=1:25,000)

土石流区域調査

様式 3-1 危害のおそれのある土地、著しい危害のおそれのある土地の設定図

調査年度 平成27年度

溪流の位置 溪流番号 B134243 溪流名 上野田の沢 所在地 北上市口内町亀岩



土石流区域調査

様式3-2 建築物に作用すると想定される衝撃に関する事項

調査年度 平成27年度

溪流の位置	溪流番号	B134243	溪流名	上野田の沢	所在地	北上市口内町亀岩	
横断測線番号	土石流の高さh(m)	土石流の流体力Fd(kN/m ²)	建築物の耐力P2(kN/m ²)	横断測線番号	土石流の高さh(m)	土石流の流体力Fd(kN/m ²)	建築物の耐力P2(kN/m ²)
No.0	1.03	9.88	7.44	No. 27	1.07	7.75	7.25
No.1	1.05	9.09	7.34	No. 28	1.10	7.33	7.10
No.2	1.06	8.91	7.32	No. 29	1.11	7.15	7.03
No.3	1.06	8.91	7.32	No. 30	1.14	6.66	6.89
No.4	1.06	8.89	7.31	No. 31	1.14	6.68	6.90
No.5	1.08	8.15	7.20	No. 32	1.14	6.71	6.92
No.6	1.10	7.59	7.10	No. 33	1.17	6.19	6.78
No.7	1.07	8.01	7.24	No. 34	1.19	5.95	6.71
No.8	1.05	8.33	7.35	No. 35	1.18	5.99	6.73
No.9	1.04	8.43	7.39	No. 36	1.23	5.43	6.56
No.10	1.06	8.24	7.32	No. 37	1.22	5.46	6.58
No.11	1.05	8.42	7.38	No. 38	1.24	5.29	6.52
No.12	1.01	9.05	7.59				
No.13	1.03	8.71	7.48				
No.14	1.03	8.71	7.48				
No.15	1.04	8.45	7.39				
No.16	1.04	8.48	7.40				
No.17	1.10	7.65	7.12				
No.18	1.10	7.66	7.12				
No.19	1.06	8.23	7.31				
No.20	1.06	8.15	7.29				
No.21	1.08	7.96	7.22				
No.22	1.09	7.70	7.13				
No.23	1.10	7.63	7.11				
No.24	1.13	6.97	6.97				
No.25	1.08	7.56	7.18				
No.26	1.09	7.44	7.14				