

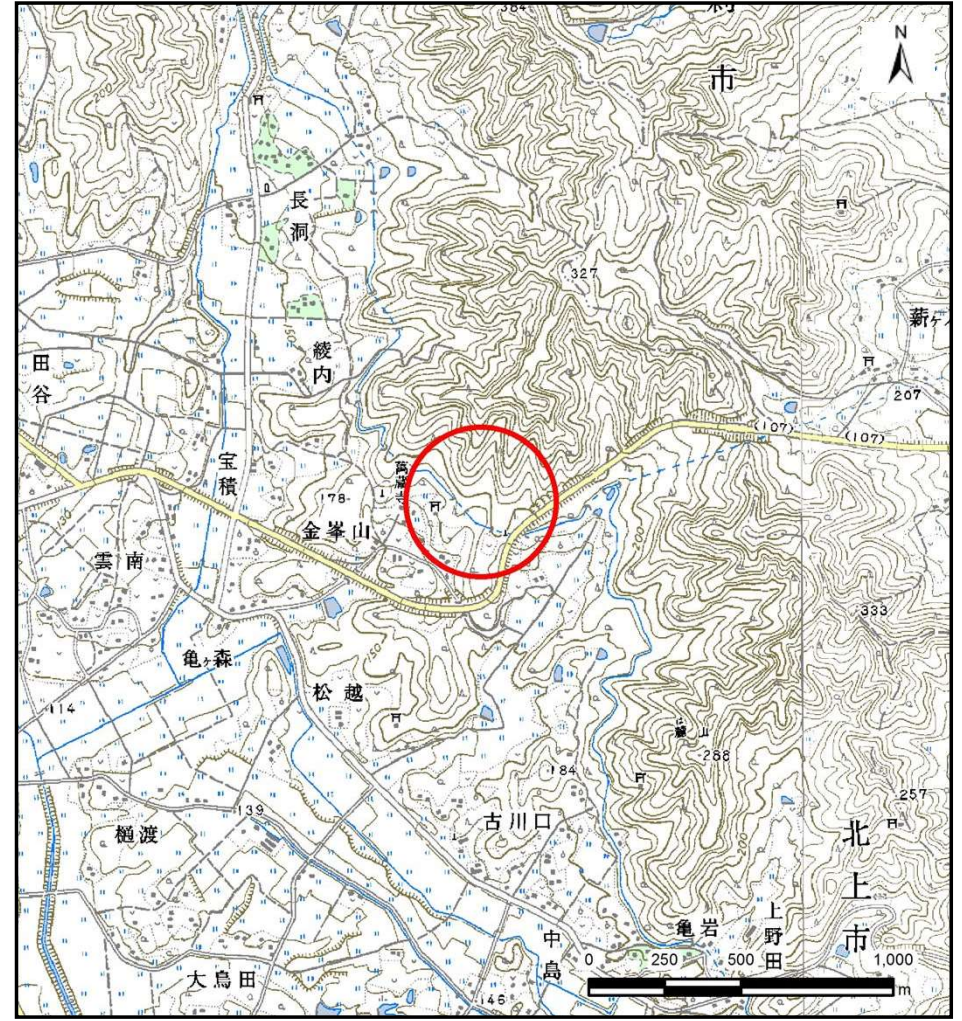
土砂災害防止に関する基礎調査(土石流)

表紙 位置,位置図

自然現象の種類	土石流
溪流番号	B134240
水系名	北上川
河川名	口内川
溪流名	金峰山の沢
所在地	北上市口内町金峯山
調査機関	県南広域振興局 土木部 北上土木センター



位置図(S=1:200,000)



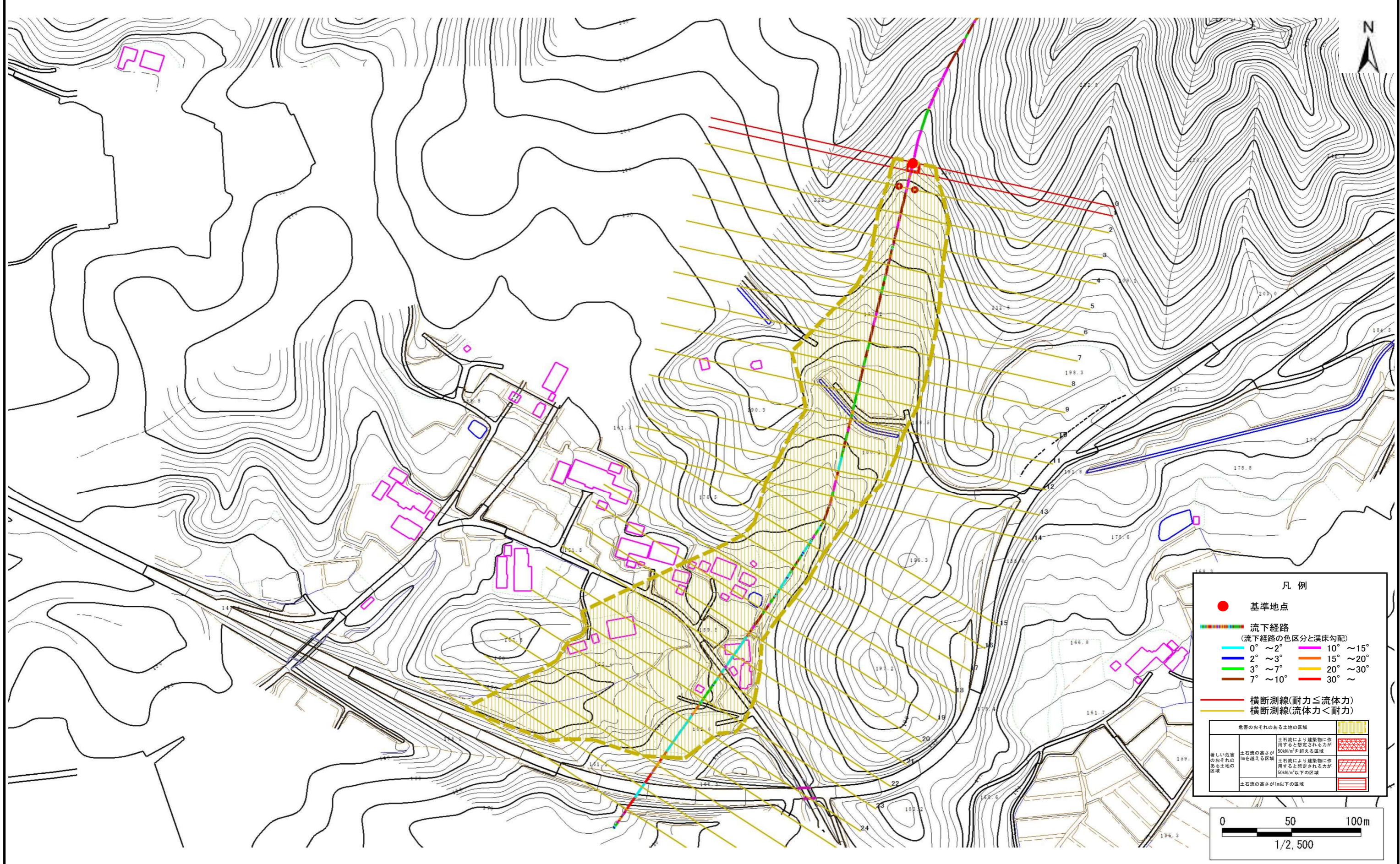
概況図(S=1:25,000)

土石流区域調書

様式3-1 危害のおそれのある土地、著しい危害のおそれのある土地の設定図

調査年度 平成26年度

溪流の位置	溪流番号	B134240	溪流名	金峰山の沢	所在地	北上市口内町金峯山
-------	------	---------	-----	-------	-----	-----------



土 石 流 区 域 調 査

様式3-2 建築物に作用すると想定される衝撃に関する事項

調査年度 平成26年度

渓流の位置	溪流番号	B134240	溪流名	金峰山の沢	所在地	北上市口内町金峯山		
横断測線番号	土石流の高さh(m)	土石流の流体力Fd(kN/m ²)	建築物の耐力P2(kN/m ²)	横断測線番号	土石流の高さh(m)	土石流の流体力Fd(kN/m ²)	建築物の耐力P2(kN/m ²)	
No.0	0.44	18.68	15.40	No. 27	0.31	0.38	20.90	
No.1	0.43	17.44	15.75	No. 28	0.00	0.00	0.00	
No.2	0.31	10.53	21.30					
No.3	0.20	4.65	31.51					
No.4	0.23	4.58	27.95					
No.5	0.22	3.94	29.12					
No.6	0.22	3.80	29.36					
No.7	0.22	3.75	29.45					
No.8	0.21	3.54	29.82					
No.9	0.21	3.17	30.43					
No.10	0.21	3.16	30.45					
No.11	0.21	2.97	30.73					
No.12	0.21	2.77	31.00					
No.13	0.20	2.53	31.26					
No.14	0.20	2.60	31.65					
No.15	0.20	2.63	31.83					
No.16	0.20	2.58	31.54					
No.17	0.20	2.44	31.34					
No.18	0.20	2.15	31.48					
No.19	0.20	2.04	31.49					
No.20	0.20	2.05	31.54					
No.21	0.20	1.75	31.30					
No.22	0.21	1.63	31.13					
No.23	0.20	1.64	31.25					
No.24	0.22	1.02	28.76					
No.25	0.24	0.76	26.44					
No.26	0.51	0.15	13.56					