

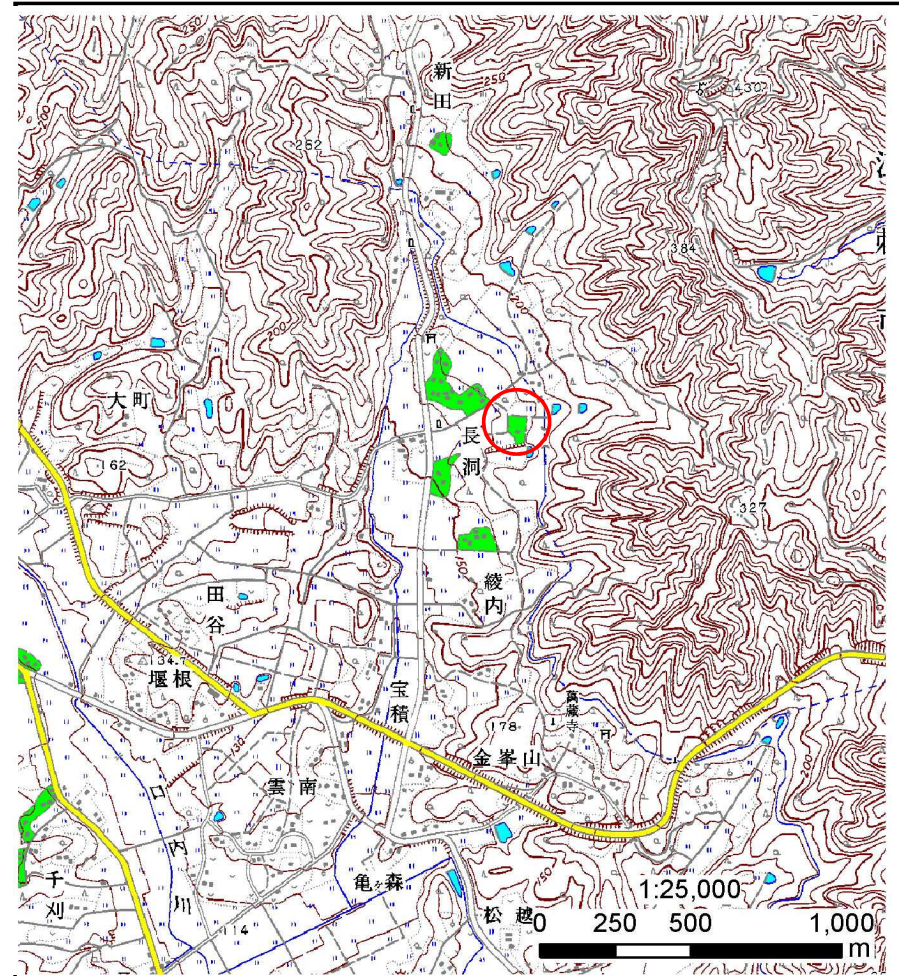
土砂災害防止に関する基礎調査(土石流)

表紙 位置,位置図

自然現象の種類	土石流
溪流番号	B134237
水系名	北上川
河川名	口内川
溪流名	長洞の沢(4)
所在地	北上市口内町長洞
調査機関	県南広域地方振興局 土木部 北上土木センター



位置図(S=1:200,000)



概況図(S=1:25,000)

土石流区域調査

様式3-1 危害のおそれのある土地、著しい危害のおそれのある土地の設定図

調査年度

平成22年度

溪流の位置

溪流番号

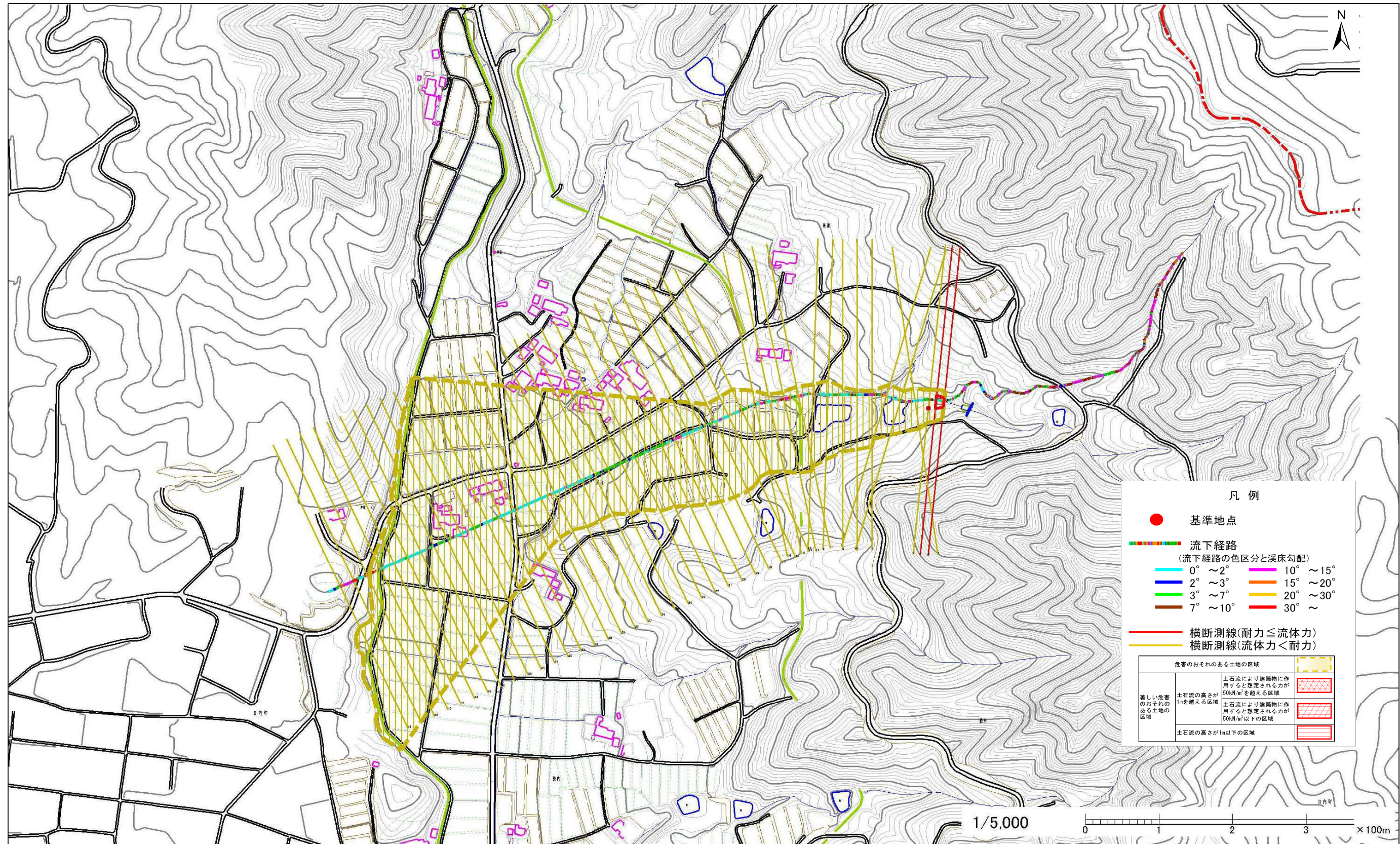
B134237

溪流名

長洞の沢(4)

所在地

北上市口内町長洞



土石流区域調書

様式3-2 建築物に作用すると想定される衝撃に関する事項

調査年度 平成22年度

溪流の位置	溪流番号	B134237		溪流名	長洞の沢(4)	所在地	北上市口内町長洞
横断測線番号	土石流の高さh(m)	土石流の流体力Fd(kN/m ²)	建築物の耐力P2(kN/m ²)	横断測線番号	土石流の高さh(m)	土石流の流体力Fd(kN/m ²)	建築物の耐力P2(kN/m ²)
No.0	0.93	17.43	8.11	No.27	0.64	5.14	11.07
No.1	0.71	12.43	10.12	No.28	0.66	4.59	10.79
No.2	0.61	9.55	11.56	No.29	0.65	4.72	10.92
No.3	0.61	8.41	11.56	No.30	0.66	4.53	10.76
No.4	0.61	7.73	11.53	No.31	0.67	4.17	10.57
No.5	0.61	6.79	11.44	No.32	0.66	4.31	10.71
No.6	0.61	6.93	11.53	No.33	0.68	4.04	10.49
No.7	0.62	6.37	11.36	No.34	0.68	4.08	10.53
No.8	0.62	6.41	11.39	No.35	0.68	3.97	10.45
No.9	0.63	5.77	11.22	No.36	0.69	3.89	10.40
No.10	0.64	5.05	10.98	No.37	0.68	3.95	10.46
No.11	0.64	5.10	11.04	No.38	0.68	3.98	10.49
No.12	0.62	5.43	11.34	No.39	0.67	4.15	10.68
No.13	0.60	5.78	11.65	No.40	0.70	3.63	10.21
No.14	0.59	6.00	11.85	No.41	0.69	3.70	10.30
No.15	0.59	6.05	11.90	No.42	0.72	3.27	9.93
No.16	0.60	5.83	11.70	No.43	1.46	0.66	5.81
No.17	0.60	5.74	11.62	No.44	0.00	0.00	0.00
No.18	0.59	6.06	11.90	No.45	0.00	0.00	0.00
No.19	0.60	5.84	11.70				
No.20	0.58	6.30	12.11				
No.21	0.59	6.05	11.89				
No.22	0.61	5.69	11.57				
No.23	0.62	5.45	11.36				
No.24	0.64	5.14	11.07				
No.25	0.63	5.29	11.21				
No.26	0.64	5.17	11.10				