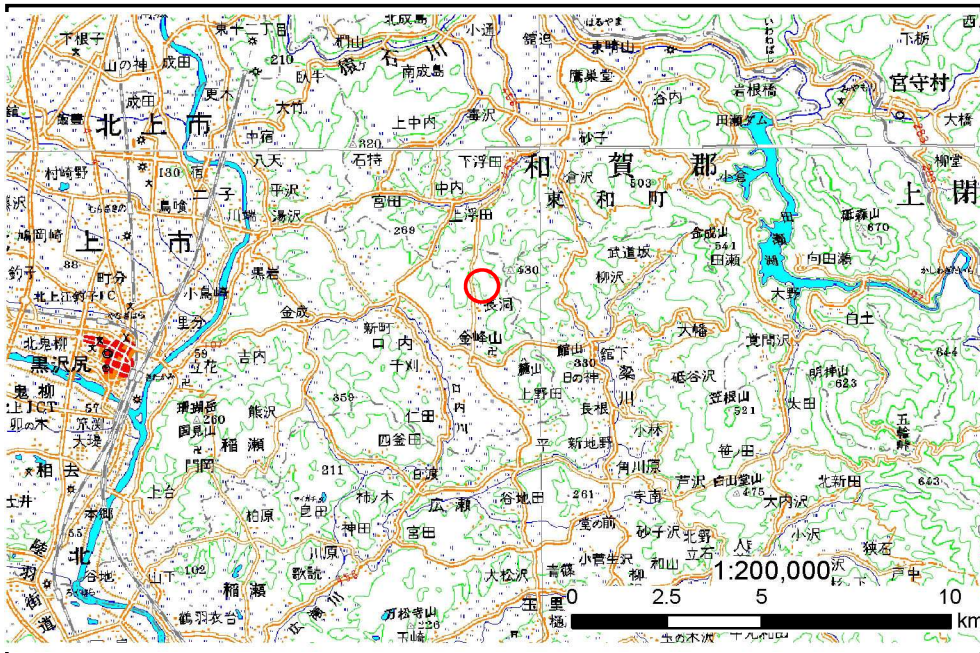


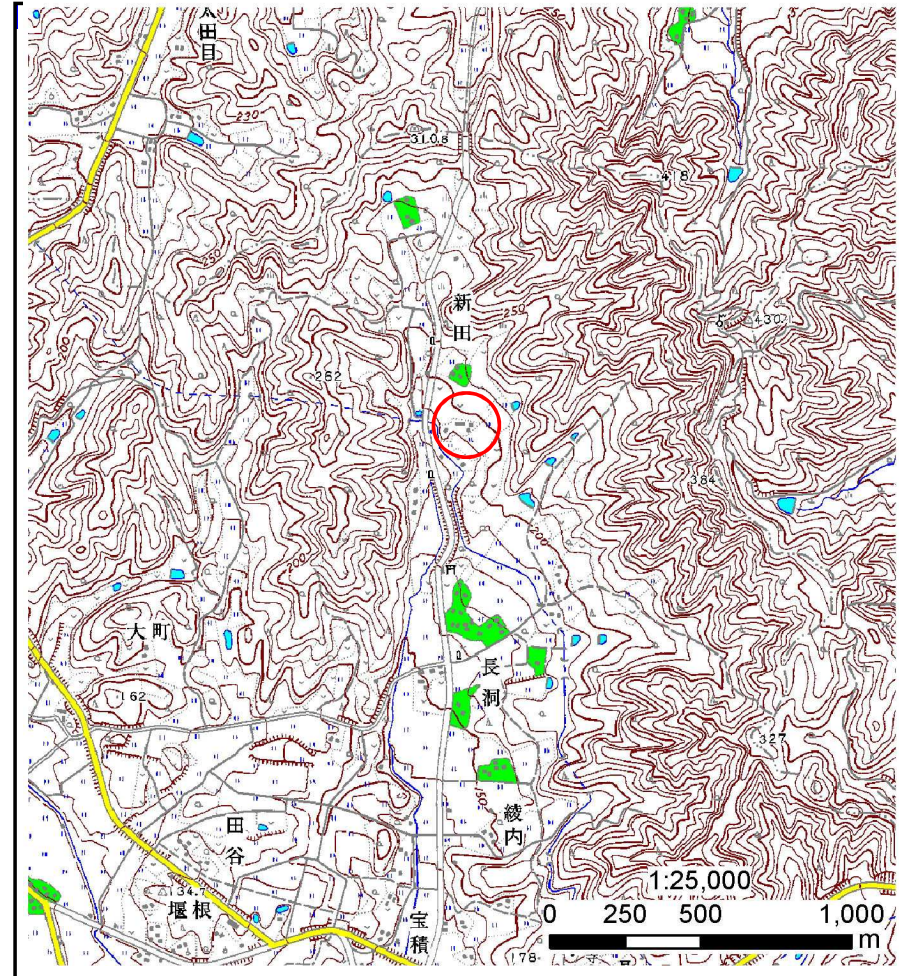
土砂災害防止に関する基礎調査(土石流)

表紙 位置,位置図

自然現象の種類	土石流
溪流番号	B134234
水系名	北上川
河川名	口内川
溪流名	新田の沢(2)
所在地	北上市口内町新田
調査機関	県南広域振興局 土木部 北上土木センター



位置図(S=1:200,000)



概況図(S=1:25,000)

土石流区域調査

様式3-1 危害のおそれのある土地、著しい危害のおそれのある土地の設定図

調査年度

平成22年度

溪流の位置

溪流番号

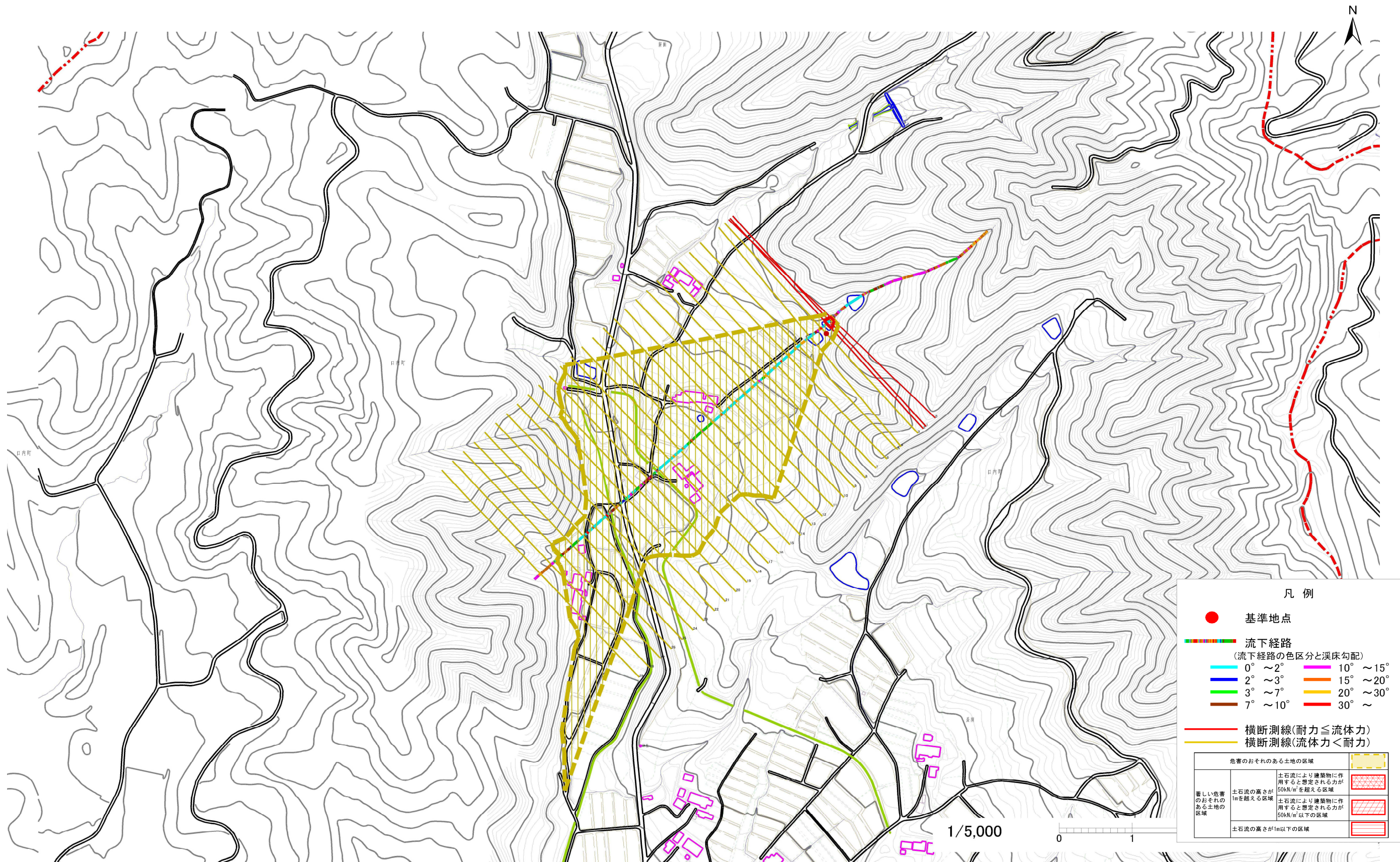
B134234

溪流名

新田の沢(2)

所在地

北上市口内町新田



凡例

- 基準地点
- 流下経路
(流下経路の色区分と溪床勾配)

0° ~ 2°	10° ~ 15°
2° ~ 3°	15° ~ 20°
3° ~ 7°	20° ~ 30°
7° ~ 10°	30° ~
- 横断測線(耐力 ≤ 流体力)
- 横断測線(流体力 < 耐力)

危害のおそれのある土地の区域		図例
著しい危害のおそれのある土地の区域	土石流により建築物に作用すると想定される力が50kN/m ² を超える区域	[Red cross-hatched pattern]
	土石流により建築物に作用すると想定される力が50kN/m ² 以下の区域	[Red and white diagonal pattern]
土石流の高さが1m以下の区域		[Red horizontal lines]

土石流区域調書

様式3-2 建築物に作用すると想定される衝撃に関する事項

調査年度 平成22年度

溪 流 の 位 置 溪流番号 B134234 溪流名 新田の沢(2) 所在地 北上市口内町新田

横断測線番号	土石流の高さh(m)	土石流の流体力Fd(kN/m ²)	建築物の耐力P2(kN/m ²)	横断測線番号	土石流の高さh(m)	土石流の流体力Fd(kN/m ²)	建築物の耐力P2(kN/m ²)
No.0	0.87	29.57	8.56	No.27	0.63	2.05	11.18
No.1	0.74	23.76	9.74	No.28	0.70	1.55	10.18
No.2	0.59	17.04	11.92	No.29	0.00	0.00	0.00
No.3	0.48	13.00	14.16				
No.4	0.47	12.05	14.49				
No.5	0.46	11.13	14.83				
No.6	0.44	9.73	15.34				
No.7	0.42	8.04	15.92				
No.8	0.42	7.28	16.14				
No.9	0.42	7.32	16.18				
No.10	0.41	6.99	16.22				
No.11	0.41	6.90	16.24				
No.12	0.41	5.87	16.44				
No.13	0.41	5.94	16.53				
No.14	0.41	5.79	16.45				
No.15	0.41	5.56	16.47				
No.16	0.41	4.97	16.48				
No.17	0.41	4.78	16.46				
No.18	0.41	4.35	16.39				
No.19	0.41	4.13	16.32				
No.20	0.41	4.24	16.53				
No.21	0.41	4.16	16.39				
No.22	0.63	7.78	11.25				
No.23	0.48	5.67	14.15				
No.24	0.50	5.15	13.70				
No.25	0.52	3.94	13.21				
No.26	0.54	3.34	12.78				