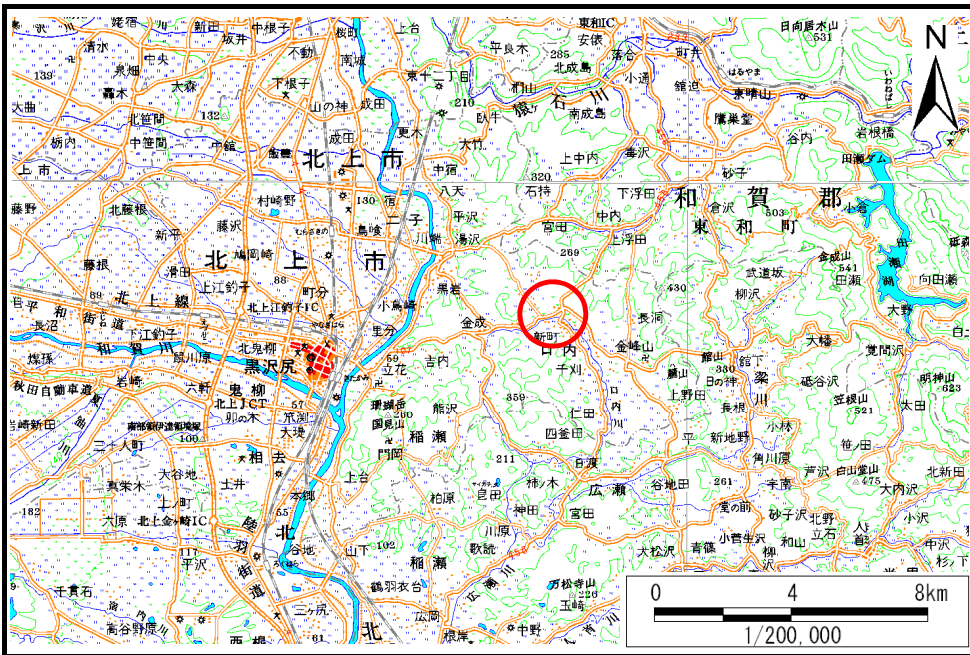


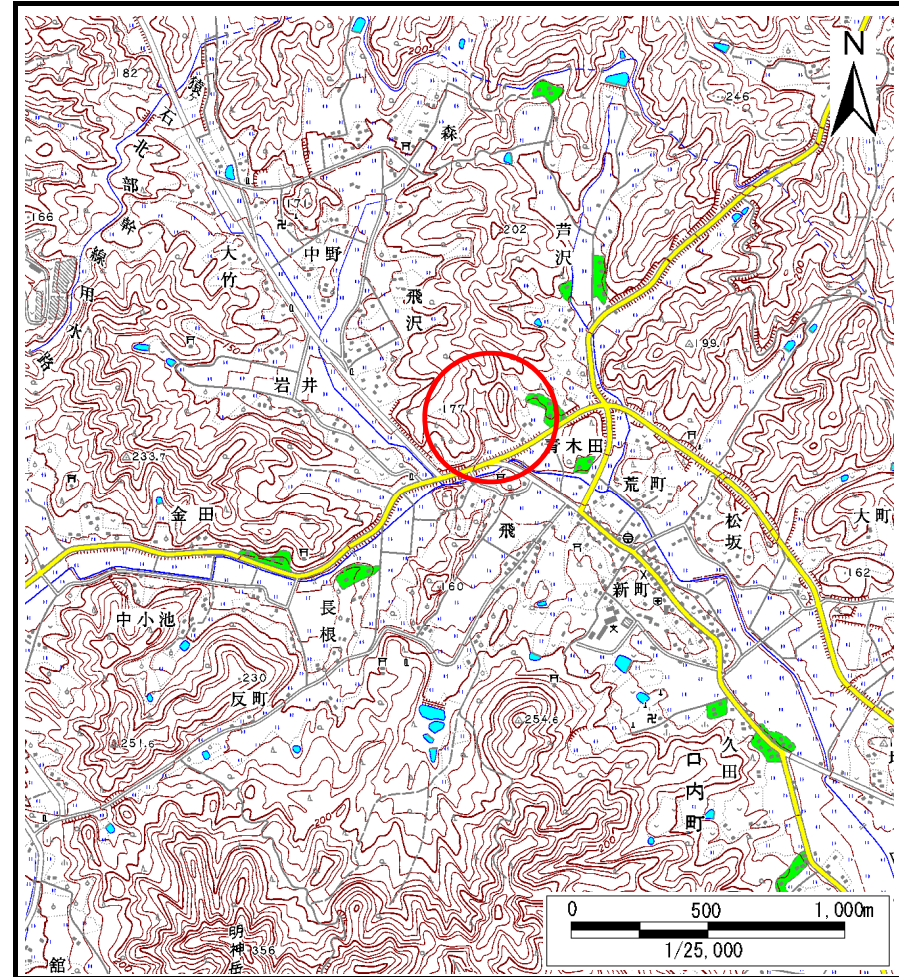
土砂災害防止に関する基礎調査(土石流)

表紙 位置,位置図

自然現象の種類	土石流
溪流番号	B134231
水系名	北上川
河川名	口内川
溪流名	青木田沢
所在地	北上市口内町青木田
調査機関	県南広域振興局土木部北上土木センター



位置図(S=1:200,000)



位置図(S=1:25,000)

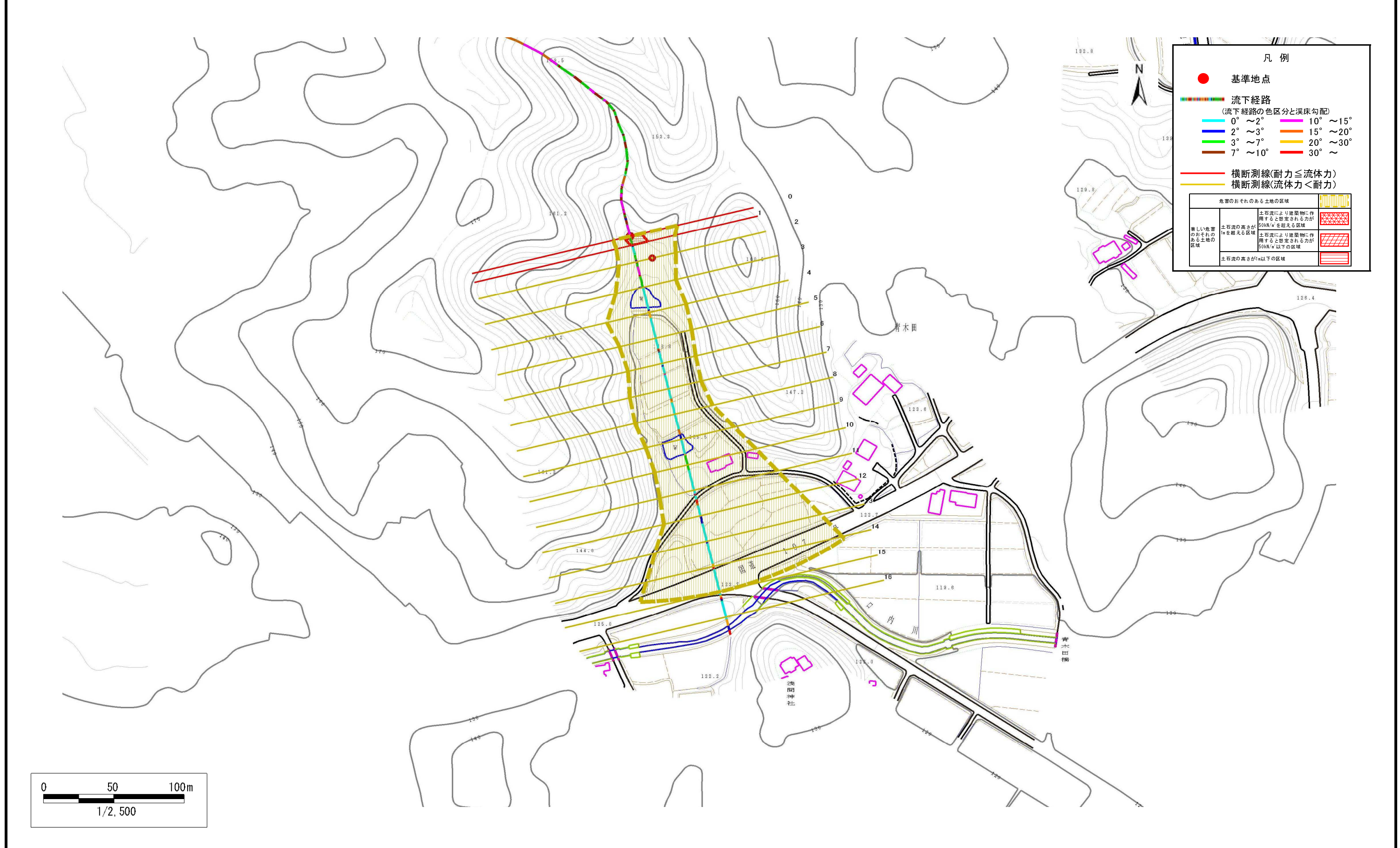
土石流区域調査

様式3-1 危害のおそれのある土地、著しい危害のおそれのある土地の設定図(全体図)

調査年度

平成23年度

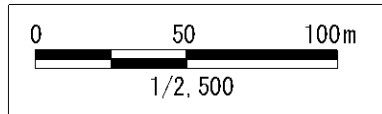
溪流の位置	溪流番号	B134231	溪流名	青木田沢	所在地	北上市口内町青木田
-------	------	---------	-----	------	-----	-----------



凡例

- 基準地点
- 流下経路
(流下経路の色区分と深床勾配)
 - 0° ~ 2°
 - 2° ~ 3°
 - 3° ~ 7°
 - 7° ~ 10°
 - 10° ~ 15°
 - 15° ~ 20°
 - 20° ~ 30°
 - 30° ~
- 横断測線(耐力 ≤ 流体力)
- 横断測線(流体力 < 耐力)

危害のおそれのある土地の区域	
著しい危害のおそれのある土地の区域	土石流の高さが1mを超える区域
	土石流により建築物に作用すると想定される力が50kN/m ² を超える区域
	土石流により建築物に作用すると想定される力が50kN/m ² 以下の区域
土石流の高さが1m以下の区域	



土石流区域調査書

様式3-2 建築物に作用すると想定される衝撃に関する事項

調査年度	平成23年度
------	--------

溪流の位置	溪流番号	B134231	溪流名	青木田沢	所在地	北上市口内町青木田
-------	------	---------	-----	------	-----	-----------

横断測線番号	土石流の高さh(m)	土石流の流体力Fd(kN/m ²)	建築物の耐力P2(kN/m ²)	横断測線番号	土石流の高さh(m)	土石流の流体力Fd(kN/m ²)	建築物の耐力P2(kN/m ²)
No.0	0.76	18.42	9.58				
No.1	0.77	18.11	9.39				
No.2	0.53	9.47	12.98				
No.3	0.53	8.35	13.10				
No.4	0.52	7.56	13.14				
No.5	0.52	7.11	13.14				
No.6	0.53	6.35	13.10				
No.7	0.53	5.88	13.04				
No.8	0.53	5.61	12.99				
No.9	0.54	4.92	12.80				
No.10	0.55	4.24	12.51				
No.11	0.58	3.45	11.99				
No.12	0.56	3.71	12.37				
No.13	0.59	3.23	11.79				
No.14	0.62	2.76	11.31				
No.15	0.70	1.97	10.19				
No.16	0.66	2.25	10.80				