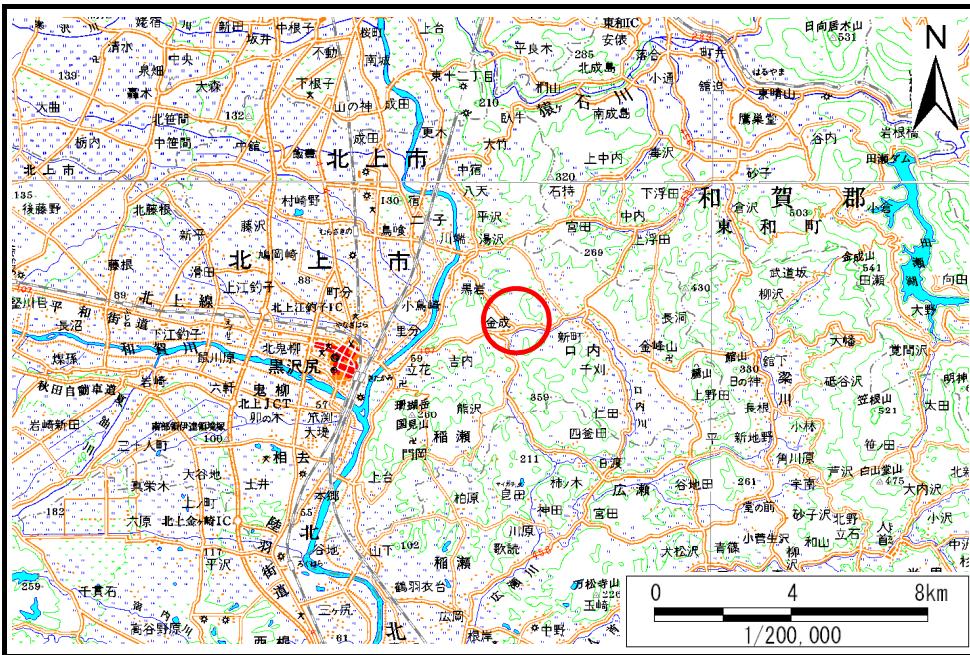


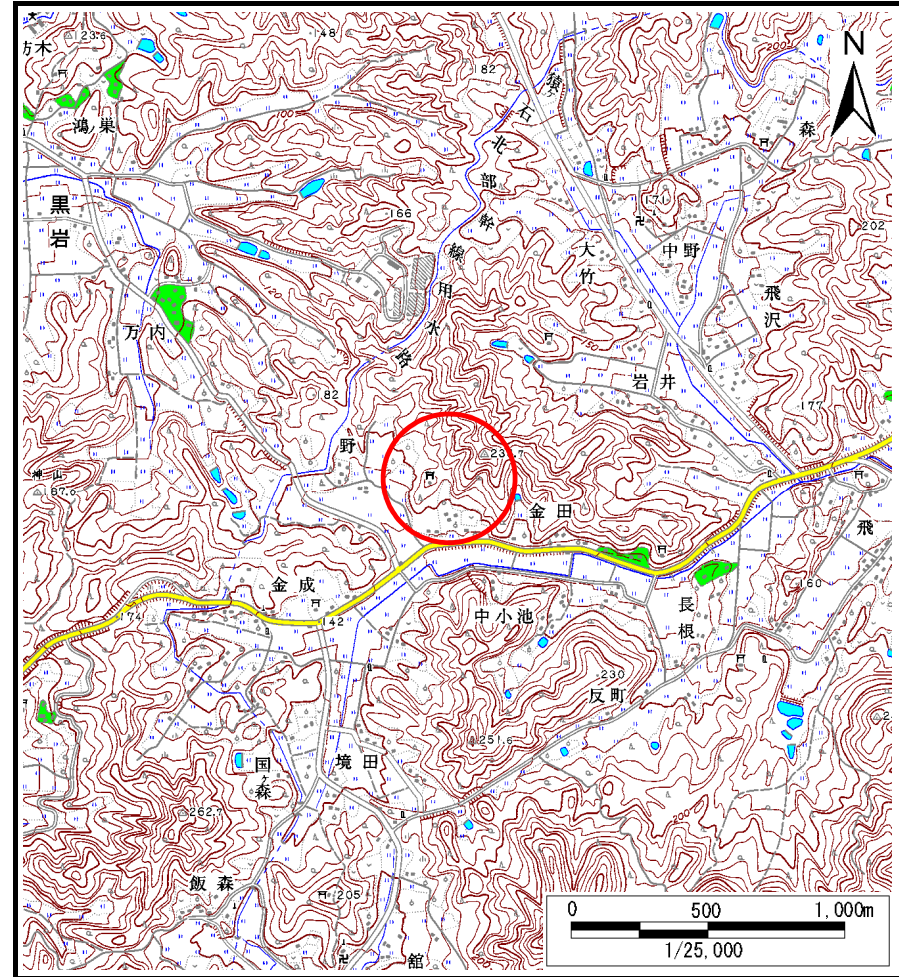
# 土砂災害防止に関する基礎調査(土石流)

表紙 位置,位置図

自然現象の種類	土石流
溪流番号	B134229
水系名	北上川
河川名	口内川
溪流名	金田の沢
所在地	北上市口内町金田, 寒風
調査機関	県南広域振興局土木部北上土木センター



位置図(S=1:200,000)



位置図(S=1:25,000)

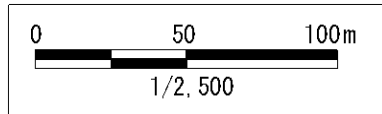
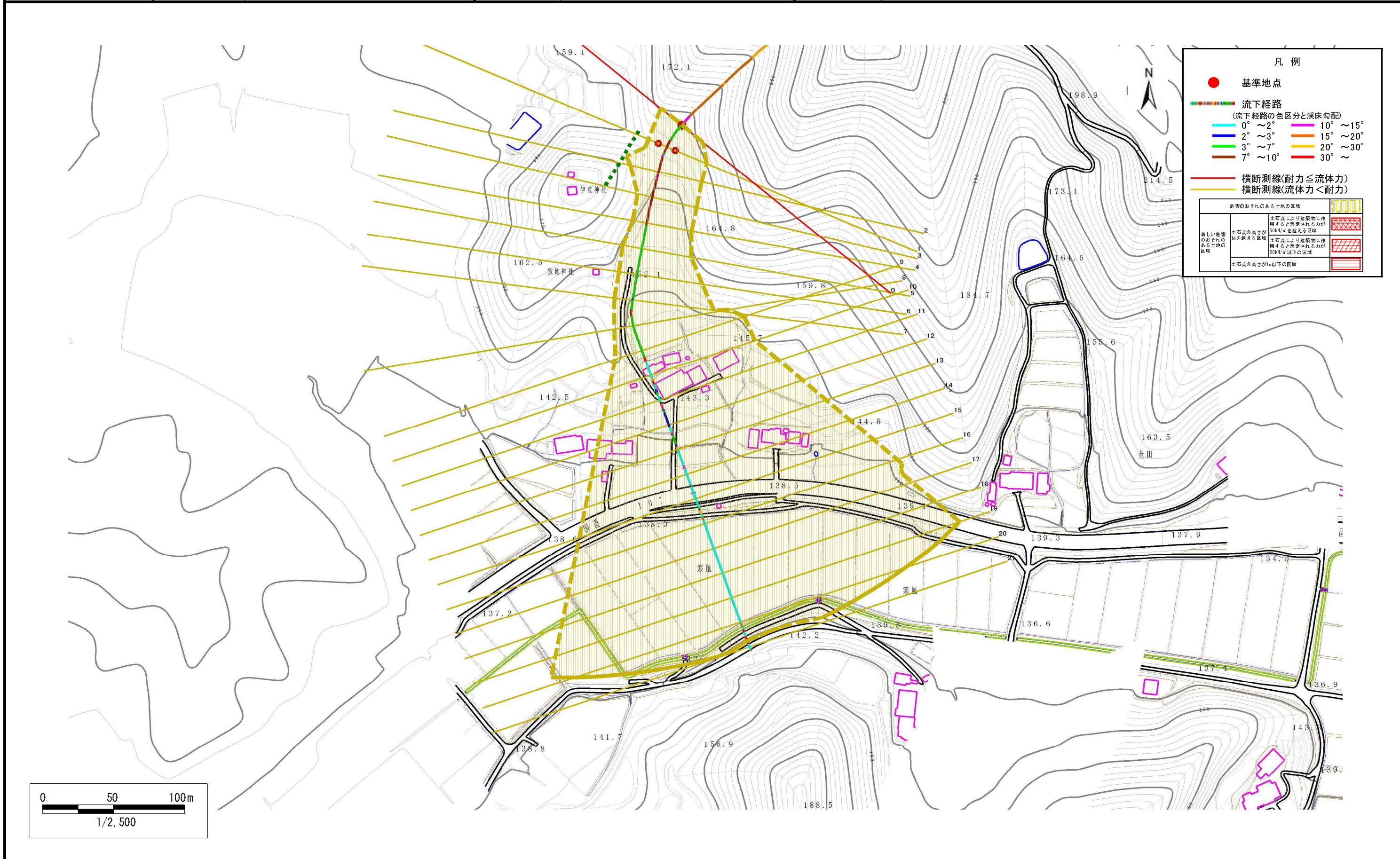
# 土石流区域調査

様式3-1 危害のおそれのある土地、著しい危害のおそれのある土地の設定図(全体図)

調査年度

平成23年度

溪流の位置	溪流番号	B134229	溪流名	金田の沢	所在地	北上市口内町金田, 寒風
-------	------	---------	-----	------	-----	--------------



## 土石流区域調書

様式3-2 建築物に作用すると想定される衝撃に関する事項

調査年度	平成23年度
------	--------

溪流の位置	溪流番号	B134229	溪流名	金田の沢	所在地	北上市口内町金田, 寒風
-------	------	---------	-----	------	-----	--------------

横断測線番号	土石流の高さh(m)	土石流の流体力Fd(kN/m <sup>2</sup> )	建築物の耐力P2(kN/m <sup>2</sup> )	横断測線番号	土石流の高さh(m)	土石流の流体力Fd(kN/m <sup>2</sup> )	建築物の耐力P2(kN/m <sup>2</sup> )
No.0	0.35	19.96	19.06				
No.1	0.30	14.80	21.99				
No.2	0.31	13.94	21.38				
No.3	0.32	12.63	20.42				
No.4	0.27	8.69	24.16				
No.5	0.18	4.38	34.81				
No.6	0.15	2.91	41.22				
No.7	0.14	2.16	45.07				
No.8	0.13	1.67	47.45				
No.9	0.13	1.28	48.73				
No.10	0.13	1.07	48.83				
No.11	0.13	1.03	48.78				
No.12	0.13	0.98	48.66				
No.13	0.20	1.70	31.18				
No.14	0.25	1.90	26.28				
No.15	0.25	1.65	25.78				
No.16	0.25	1.69	26.09				
No.17	0.25	1.54	25.45				
No.18	0.26	1.38	24.89				
No.19	0.27	1.25	24.35				
No.20	0.28	1.04	23.18				
No.21	0.55	0.22	12.54				