

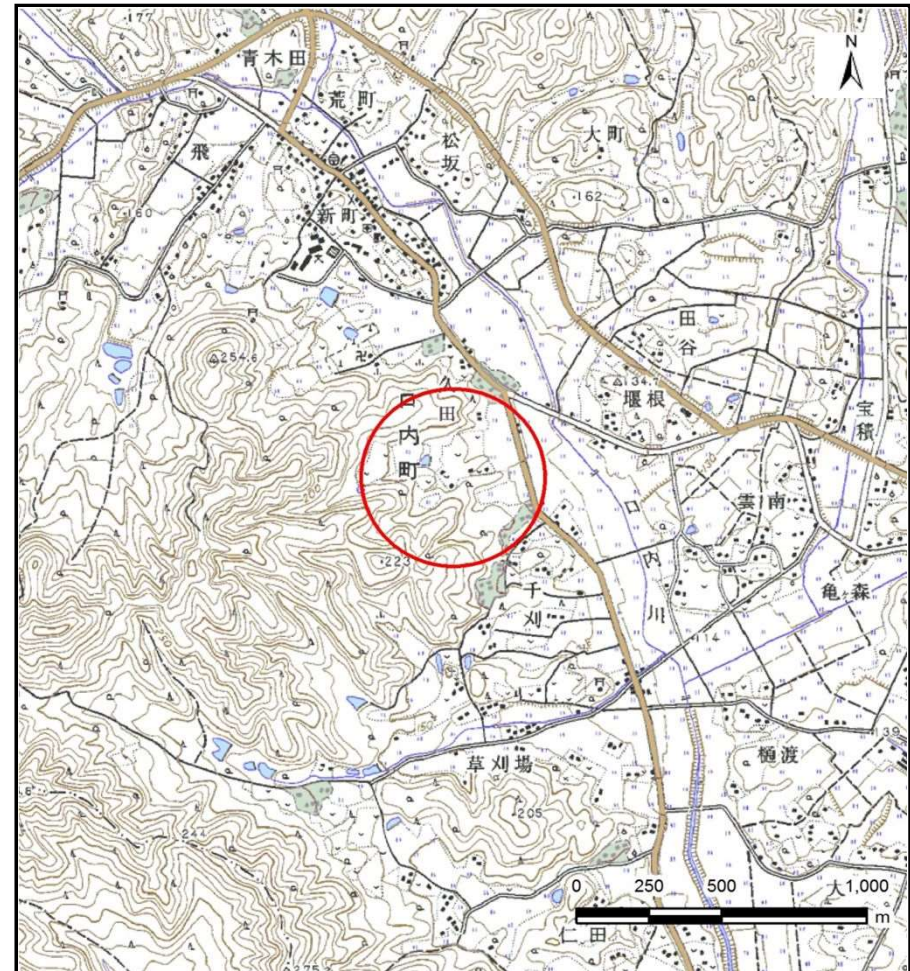
# 土砂災害防止に関する基礎調査(土石流)

表紙 位置位置図

自然現象の種類	土石流
溪流番号	B134227-2
水系名	北上川
河川名	
溪流名	千刈沢-2
所在地	北上市口内町千刈
調査機関	県南広域振興局 土木部 北上土木センター



位置図(S=1:—)



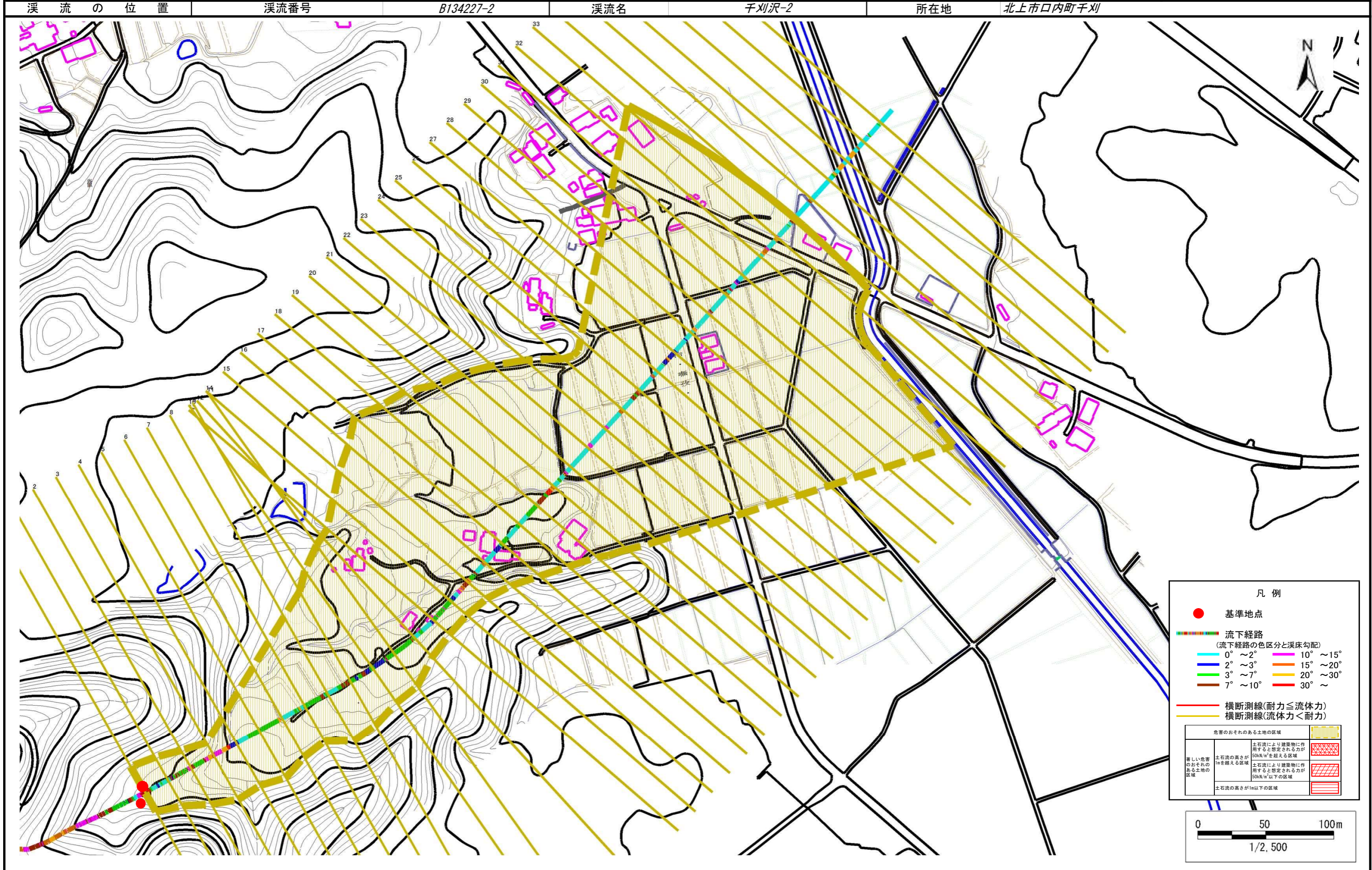
概況図(S=1:—)



# 土石流区域調書

様式3-1 危害のおそれのある土地、著しい危害のおそれのある土地の設定図

調査年度 平成26年度





# 土石流区域調査

様式3-2 建築物に作用すると想定される衝撃に関する事項

調査年度 平成26年度

溪流の位置	溪流番号	B134227-2	溪流名	千刈沢-2	所在地	北上市口内町千刈	
横断測線番号	土石流の高さh(m)	土石流の流体力Fd(kN/m <sup>2</sup> )	建築物の耐力P2(kN/m <sup>2</sup> )	横断測線番号	土石流の高さh(m)	土石流の流体力Fd(kN/m <sup>2</sup> )	建築物の耐力P2(kN/m <sup>2</sup> )
No.0	0.33	11.97	19.90	No.27	0.14	0.56	44.98
No.1	0.16	3.40	38.80	No.28	0.14	0.55	44.63
No.2	0.14	2.28	44.37	No.29	0.13	0.62	47.48
No.3	0.14	1.94	46.12	No.30	0.15	0.41	40.74
No.4	0.13	2.05	47.39	No.31	0.15	0.42	40.99
No.5	0.13	1.88	46.40	No.32	0.15	0.42	40.98
No.6	0.13	1.58	47.70	No.33	0.16	0.40	40.49
No.7	0.13	1.18	48.70	No.34	0.37	1.19	17.95
No.8	0.13	1.04	48.62	No.35	0.32	0.89	20.61
No.9	0.13	0.99	48.53	No.36	0.33	0.82	20.08
No.10	0.13	0.94	48.36	No.37	0.31	0.93	21.30
No.11	0.13	0.96	48.80	No.38	0.35	0.69	18.83
No.12	0.13	0.93	48.33	No.39	0.40	0.51	16.71
No.13	0.13	0.78	47.40				
No.14	0.13	0.67	46.18				
No.15	0.13	0.73	48.32				
No.16	0.13	0.73	48.07				
No.17	0.13	0.70	47.21				
No.18	0.13	0.67	46.19				
No.19	0.14	0.55	44.15				
No.20	0.13	0.69	49.35				
No.21	0.13	0.68	48.97				
No.22	0.13	0.63	47.40				
No.23	0.13	0.64	47.54				
No.24	0.13	0.62	46.78				
No.25	0.14	0.52	43.62				
No.26	0.14	0.53	44.13				