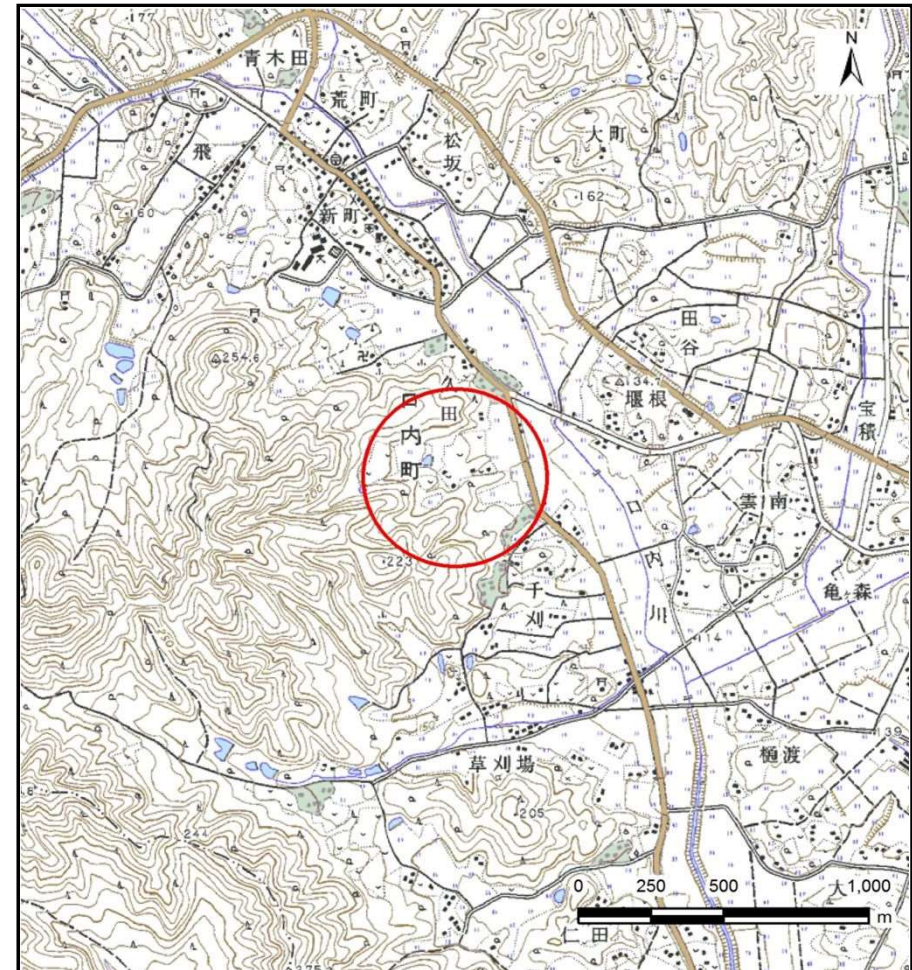


土砂災害防止に関する基礎調査(土石流)

表紙 位置位置図

自然現象の種類	土石流
溪流番号	B134227-1
水系名	北上川
河川名	
溪流名	千刈沢-1
所在地	北上市口内町千刈
調査機関	県南広域振興局 土木部 北上土木センター



概況図(S=1:25000)



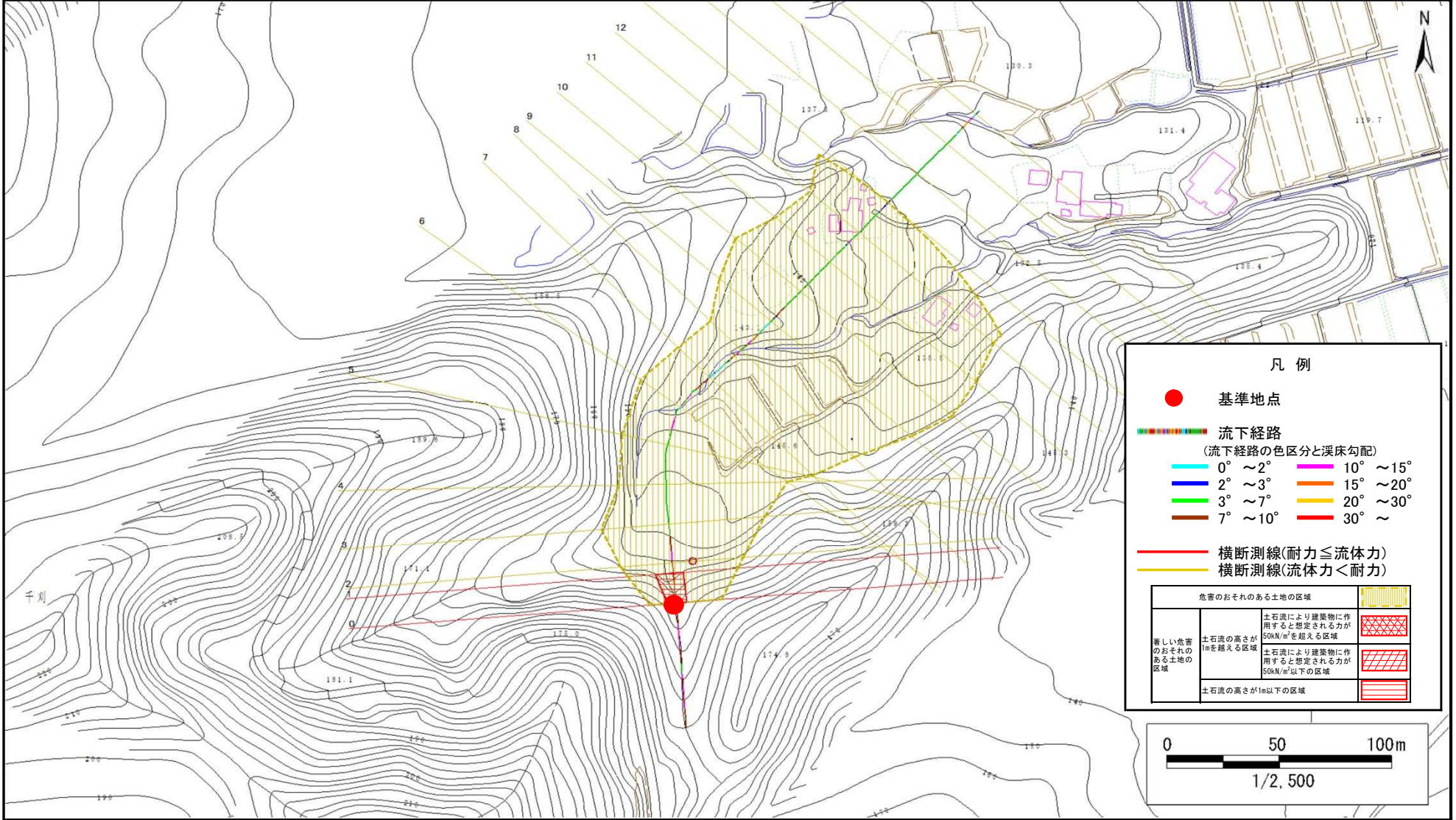
位置図(S=1:200000)

土石流区域調査

様式3-1 危害のおそれのある土地、著しい危害のおそれのある土地の設定図

調査年度 平成26年度

溪流の位置 溪流番号 B134227-1 溪流名 千刈沢-1 所在地 北上市口内町千刈



土石流区域調査

様式3-2 建築物に作用すると想定される衝撃に関する事項

調査年度 平成26年度

溪流の位置		溪流番号	溪流名	所在地			
		B134227-1	千刈沢-1	北上市口内町千刈			
横断測線番号	土石流の高さh(m)	土石流の流体力Fd(kN/m ²)	建築物の耐力P2(kN/m ²)	横断測線番号	土石流の高さh(m)	土石流の流体力Fd(kN/m ²)	建築物の耐力P2(kN/m ²)
No.0	0.72	17.39	9.95				
No.1	0.57	13.78	12.20				
No.2	0.45	10.35	15.02				
No.3	0.46	10.06	14.82				
No.4	0.46	8.58	14.91				
No.5	0.45	7.71	15.12				
No.6	0.54	9.19	12.80				
No.7	0.70	9.58	10.27				
No.8	0.73	9.43	9.83				
No.9	0.54	3.91	12.85				
No.10	0.55	3.64	12.67				
No.11	0.57	3.08	12.19				
No.12	0.60	2.64	11.70				
No.13	0.64	2.20	11.08				
No.14	0.48	3.79	14.11				
No.15	0.49	3.75	14.06				
No.16	0.46	4.11	14.64				