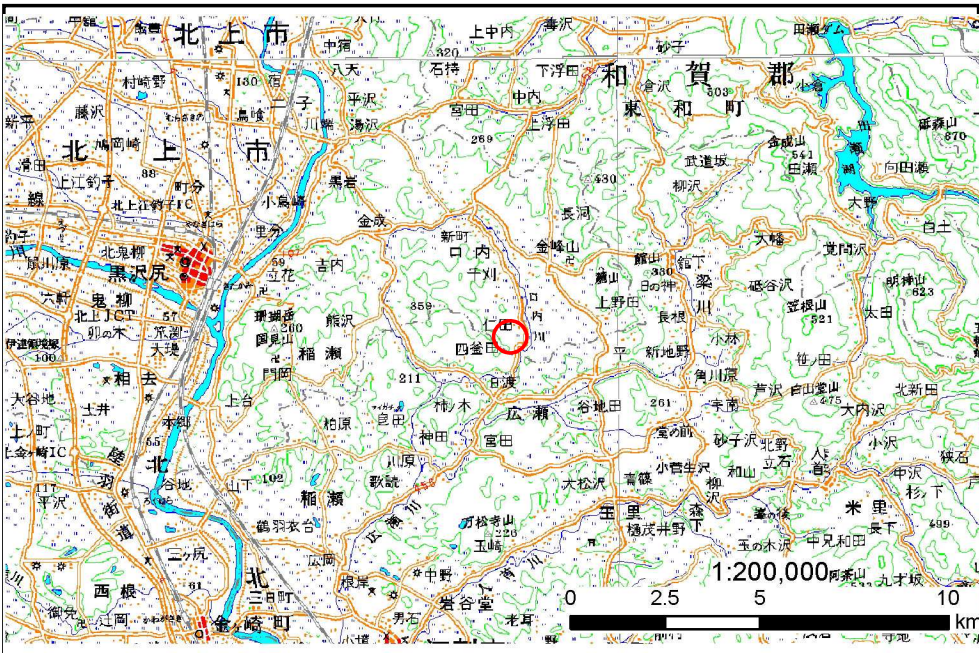


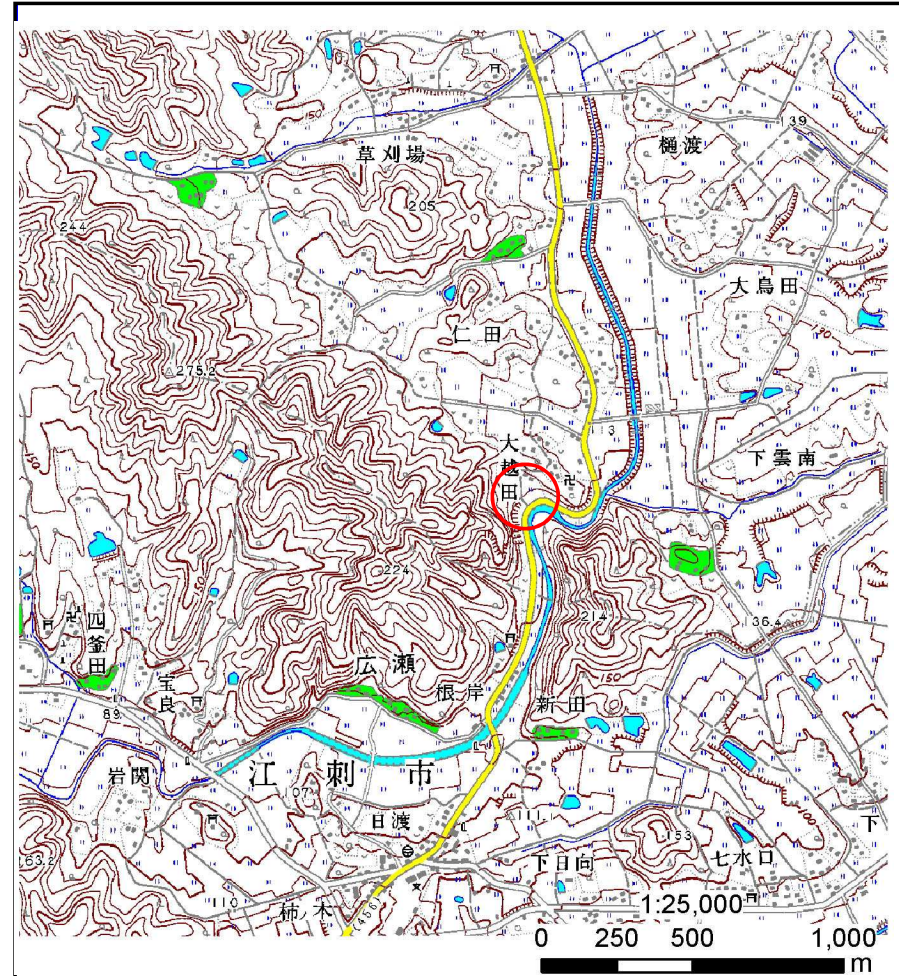
土砂災害防止に関する基礎調査(土石流)

表紙 位置,位置図

自然現象の種類	土石流
溪流番号	B134221
水系名	北上川
河川名	口内川
溪流名	大越田の沢
所在地	北上市口内町大越田
調査機関	県南広域振興局 土木部 北上土木センター



位置図(S=1:200,000)



概況図(S=1:25,000)

土石流区域調査

様式3-1 危害のおそれのある土地、著しい危害のおそれのある土地の設定図

調査年度

平成22年度

溪流の位置

溪流番号

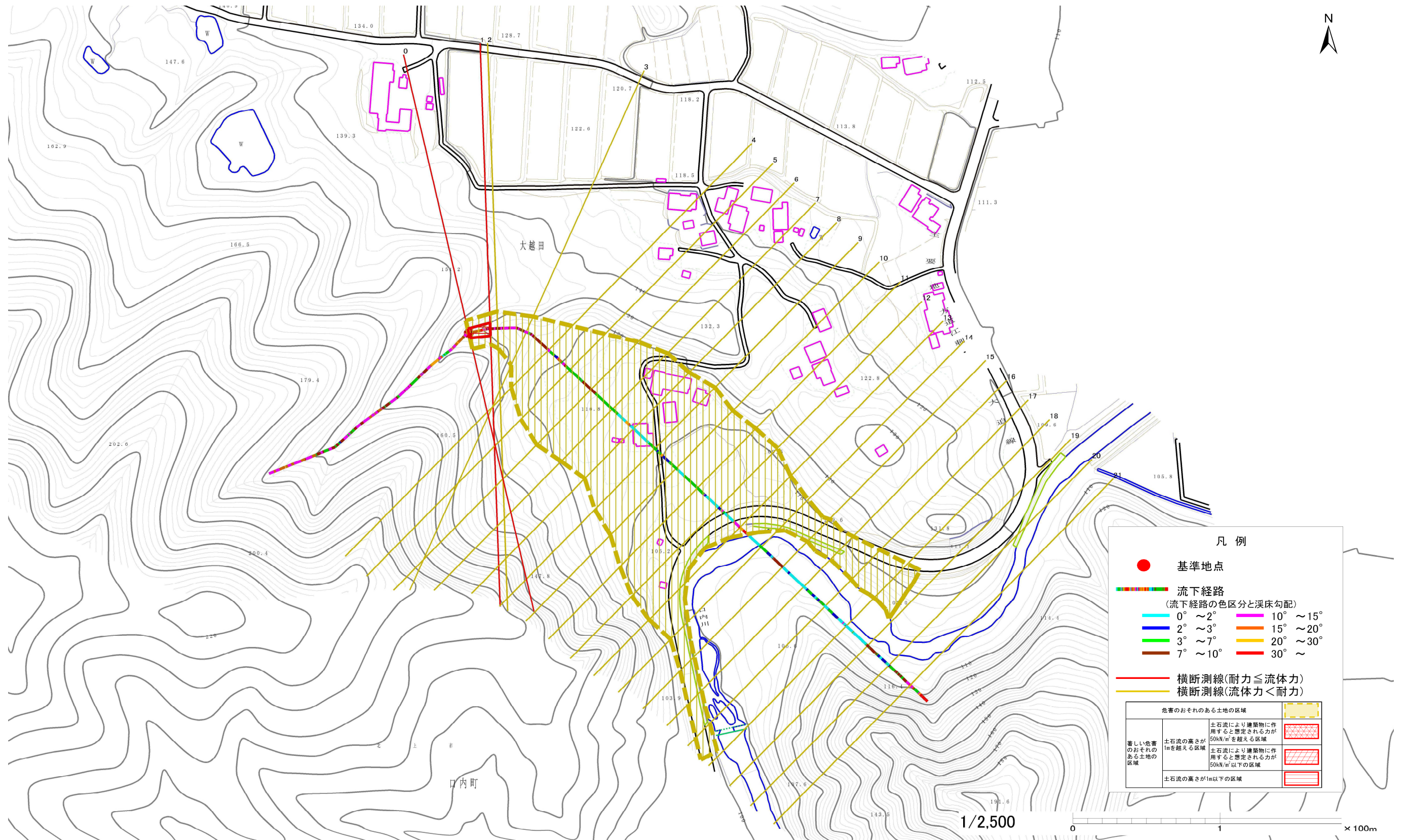
B134218

溪流名

大越田の沢

所在地

北上市口内町大越田



土 石 流 区 域 調 書

様式3-2 建築物に作用すると想定される衝撃に関する事項

調査年度 平成22年度

溪 流 の 位 置
溪流番号 B134221
溪流名 大越田の沢
所在地 北上市口内町大越田

横断測線番号	土石流の高さh(m)	土石流の流体力Fd(kN/m ²)	建築物の耐力P2(kN/m ²)	横断測線番号	土石流の高さh(m)	土石流の流体力Fd(kN/m ²)	建築物の耐力P2(kN/m ²)
No.0	0.70	29.31	10.21				
No.1	0.47	15.81	14.39				
No.2	0.43	13.10	15.77				
No.3	0.39	10.10	17.16				
No.4	0.32	7.35	20.33				
No.5	0.32	7.09	20.55				
No.6	0.32	6.85	20.75				
No.7	0.30	5.90	21.55				
No.8	0.30	5.67	21.74				
No.9	0.29	5.04	22.24				
No.10	0.29	4.34	22.73				
No.11	0.28	3.44	23.11				
No.12	0.28	2.71	23.00				
No.13	0.29	2.58	22.92				
No.14	0.28	2.65	23.23				
No.15	0.29	2.10	22.37				
No.16	0.30	1.81	21.80				
No.17	0.32	1.45	20.70				
No.18	0.33	1.24	19.82				
No.19	0.35	1.09	19.03				
No.20	0.41	0.72	16.43				
No.21	0.00	0.00	0.00				