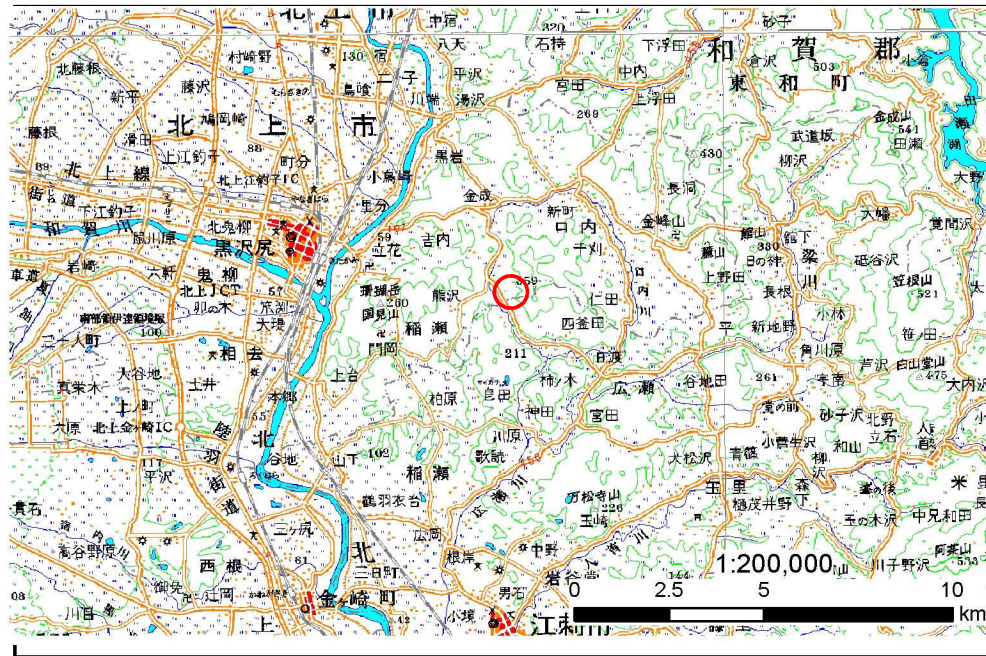


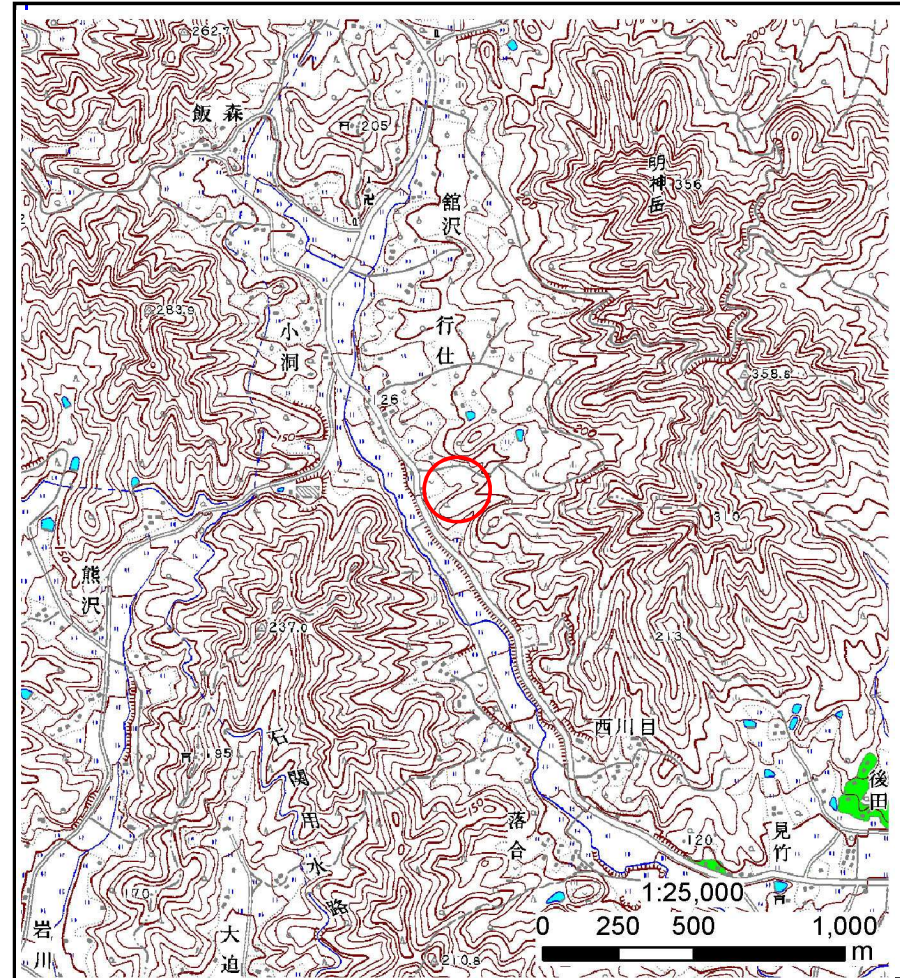
# 土砂災害防止に関する基礎調査(土石流)

表紙 位置,位置図

自然現象の種類	土石流
溪流番号	B134220
水系名	北上川
河川名	口内川
溪流名	行仕三の沢
所在地	北上市口内町行仕
調査機関	県南広域振興局 土木部 北上土木センター



位置図(S=1:200,000)



概況図(S=1:2,500)

# 土石流区域調書

様式3-1 危害のおそれのある土地、著しい危害のおそれのある土地の設定図

調査年度

平成22年度

溪流の位置

溪流番号

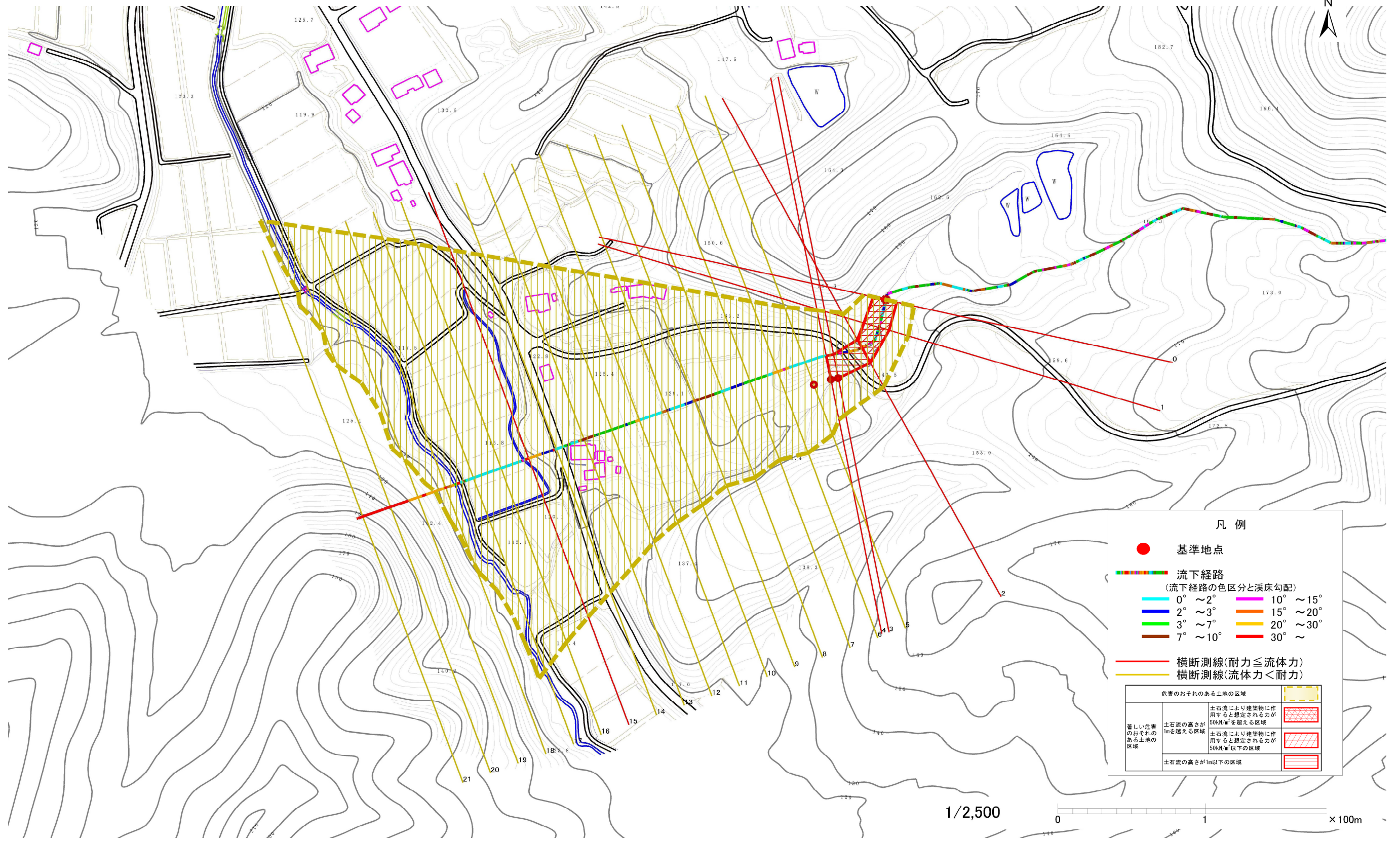
B134220

溪流名

行仕三の沢

所在地

北上市口内町行仕



**凡例**

- 基準地点
- 流下経路  
(流下経路の色区分と溪床勾配)
  - 0° ~ 2°
  - 2° ~ 3°
  - 3° ~ 7°
  - 7° ~ 10°
  - 10° ~ 15°
  - 15° ~ 20°
  - 20° ~ 30°
  - 30° ~
- 横断測線(耐力 ≤ 流体力)
- 横断測線(流体力 < 耐力)

危害のおそれのある土地の区域	
著しい危害のおそれのある土地の区域	土石流により建築物に作用すると想定される力が50kN/m <sup>2</sup> を超える区域
	土石流の高さが1mを超える区域
	土石流により建築物に作用すると想定される力が50kN/m <sup>2</sup> 以下の区域
土石流の高さが1m以下の区域	

## 土石流区域調査

様式3-2 建築物に作用すると想定される衝撃に関する事項

調査年度	平成22年度
------	--------

溪流の位置	溪流番号	B134220	溪流名	行仕三の沢	所在地	北上市行仕
-------	------	---------	-----	-------	-----	-------

横断測線番号	土石流の高さh(m)	土石流の流体力Fd(kN/m <sup>2</sup> )	建築物の耐力P2(kN/m2)	横断測線番号	土石流の高さh(m)	土石流の流体力Fd(kN/m <sup>2</sup> )	建築物の耐力P2(kN/m2)
No.0	1.26	20.60	6.43				
No.1	1.20	18.25	6.66				
No.2	1.47	22.10	5.78				
No.3	0.83	9.10	8.91				
No.4	0.83	8.89	8.88				
No.5	0.85	7.50	8.67				
No.6	0.83	7.88	8.85				
No.7	0.81	8.25	9.02				
No.8	0.83	7.89	8.85				
No.9	0.81	8.22	9.01				
No.10	0.83	7.87	8.85				
No.11	0.84	7.70	8.77				
No.12	0.83	7.95	8.88				
No.13	0.82	8.15	8.97				
No.14	0.80	8.60	9.18				
No.15	0.74	9.89	9.73				
No.16	0.77	9.29	9.48				
No.17	0.79	8.66	9.20				
No.18	0.82	8.04	8.92				
No.19	1.29	2.25	6.32				
No.20	0.00	0.00	0.00				
No.21	0.00	0.00	0.00				