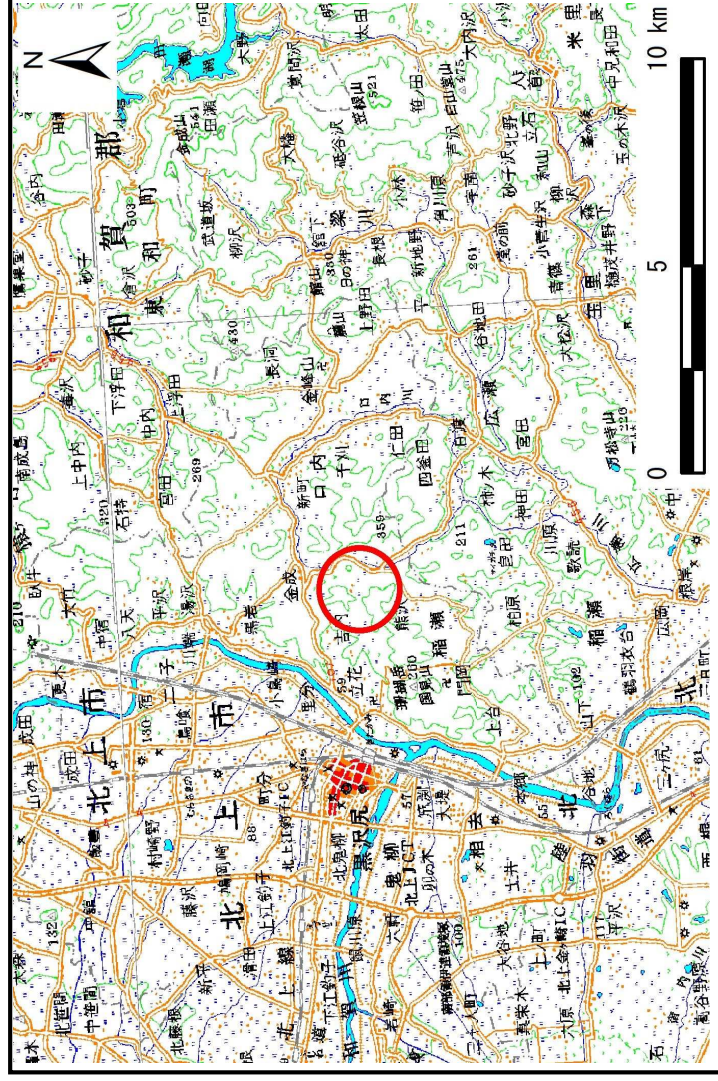


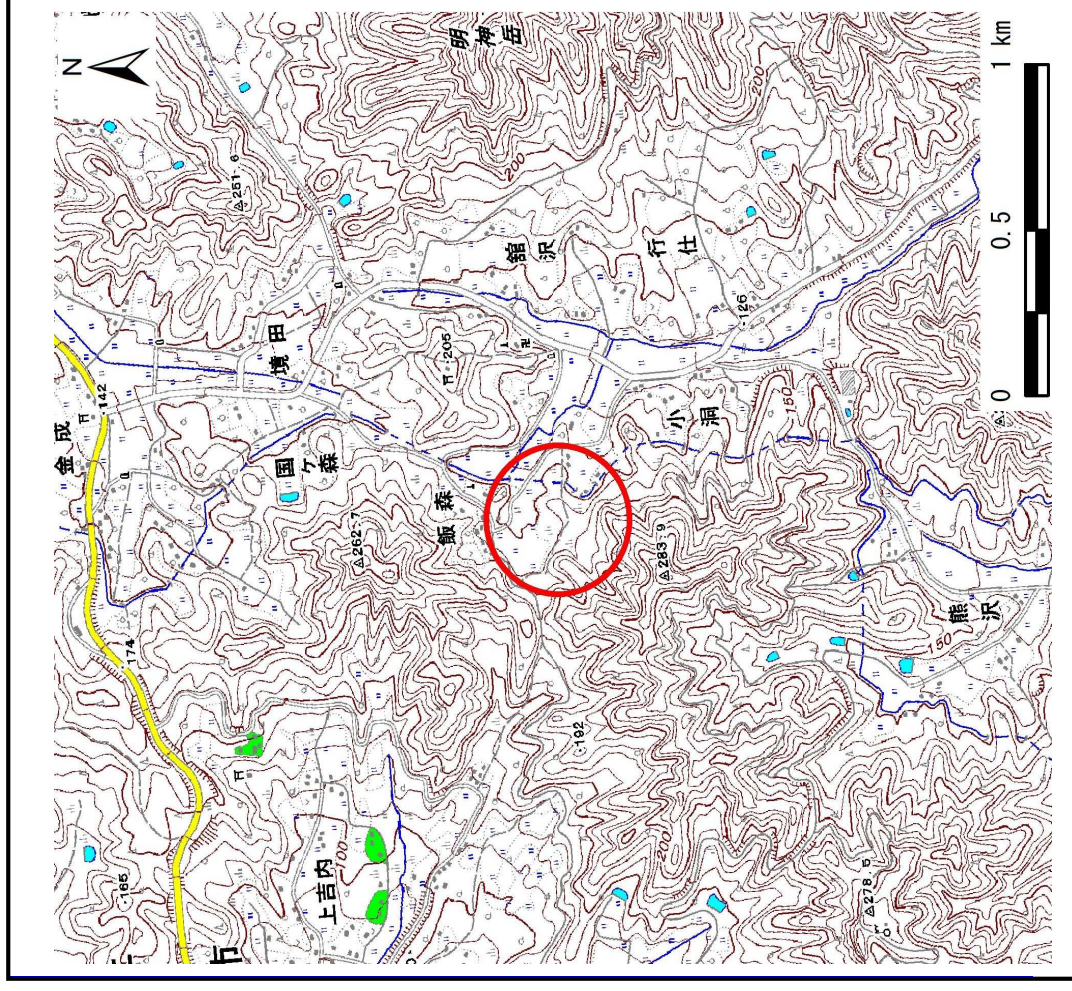
# 土砂災害防止に関する基礎調査(土石流)

表紙 位置,位置図

自然現象の種類	土石流
溪流番号	B134215
水系名	北上川
川名	口内川
流名	飯森南の沢
所在地	北上市口内町飯森
調査機関	県南広域振興局土木部北上土木センター



位置図(S=1:200,000)



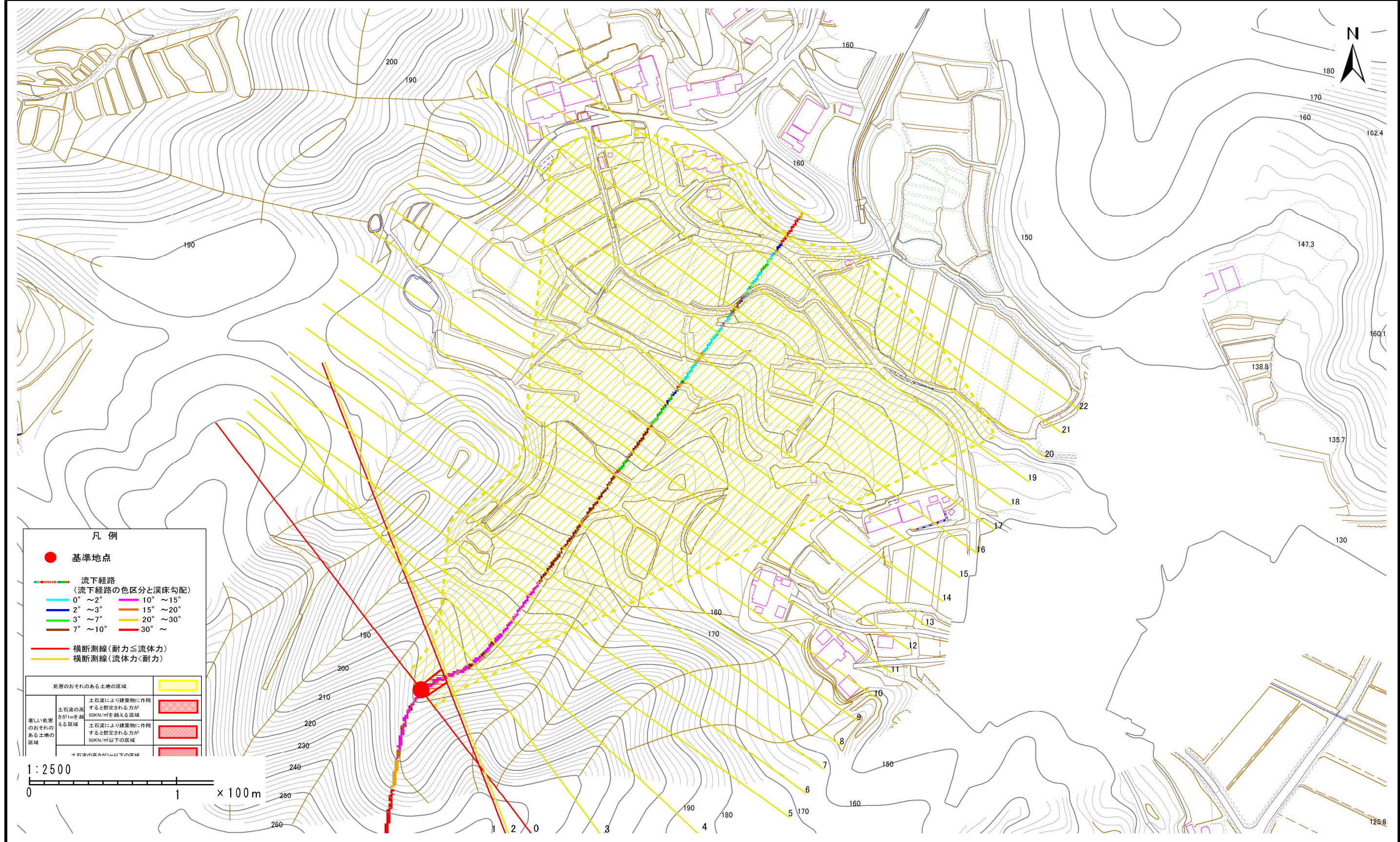
概況図(S=1:25,000)

# 土石流区域調査

様式3-1 危害のおそれのある土地、著しい危害のおそれのある土地の設定図

調査年度	平成25年度
------	--------

渓流の位置	渓流番号	B134215	渓流名	飯森南の沢	所在地	北上市口内町飯森
-------	------	---------	-----	-------	-----	----------



# 土石流区域調査書

様式3-2 建築物に作用すると想定される衝撃に関する事項

調査年度	平成25年度
所在地	北上市内町飯森
溪流番号	B134215
渓流名	飯森前の沢
位置	

横断測線番号	土石流の高さh(m)	土石流の流体力Fd(kN/m <sup>2</sup> )	建築物の耐力P2(kN/m <sup>2</sup> )	横断測線番号	土石流の高さh(m)	土石流の流体力Fd(kN/m <sup>2</sup> )	建築物の耐力P2(kN/m <sup>2</sup> )
No.0	0.38	26.35	17.45				
No.1	0.34	21.75	19.36				
No.2	0.28	16.67	23.27				
No.3	0.29	16.13	22.91				
No.4	0.29	15.25	22.31				
No.5	0.31	13.99	21.42				
No.6	0.32	12.75	20.51				
No.7	0.25	7.61	26.08				
No.8	0.16	3.37	39.00				
No.9	0.14	2.49	43.35				
No.10	0.14	2.29	44.38				
No.11	0.14	2.06	45.61				
No.12	0.14	1.95	46.13				
No.13	0.13	1.83	46.76				
No.14	0.13	1.71	47.31				
No.15	0.13	1.64	47.59				
No.16	0.13	1.56	47.91				
No.17	0.13	1.39	48.47				
No.18	0.13	1.33	48.63				
No.19	0.13	1.20	48.84				
No.20	0.13	1.06	48.82				
No.21	0.14	0.63	45.81				
No.22	0.00	0.00	0.00				