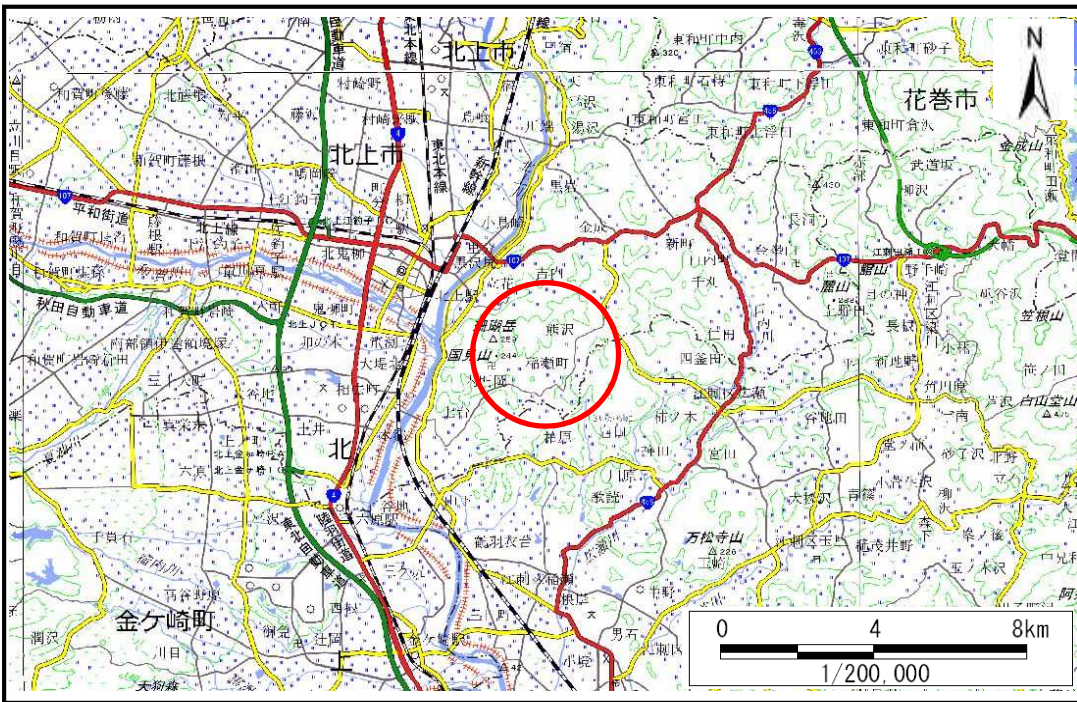


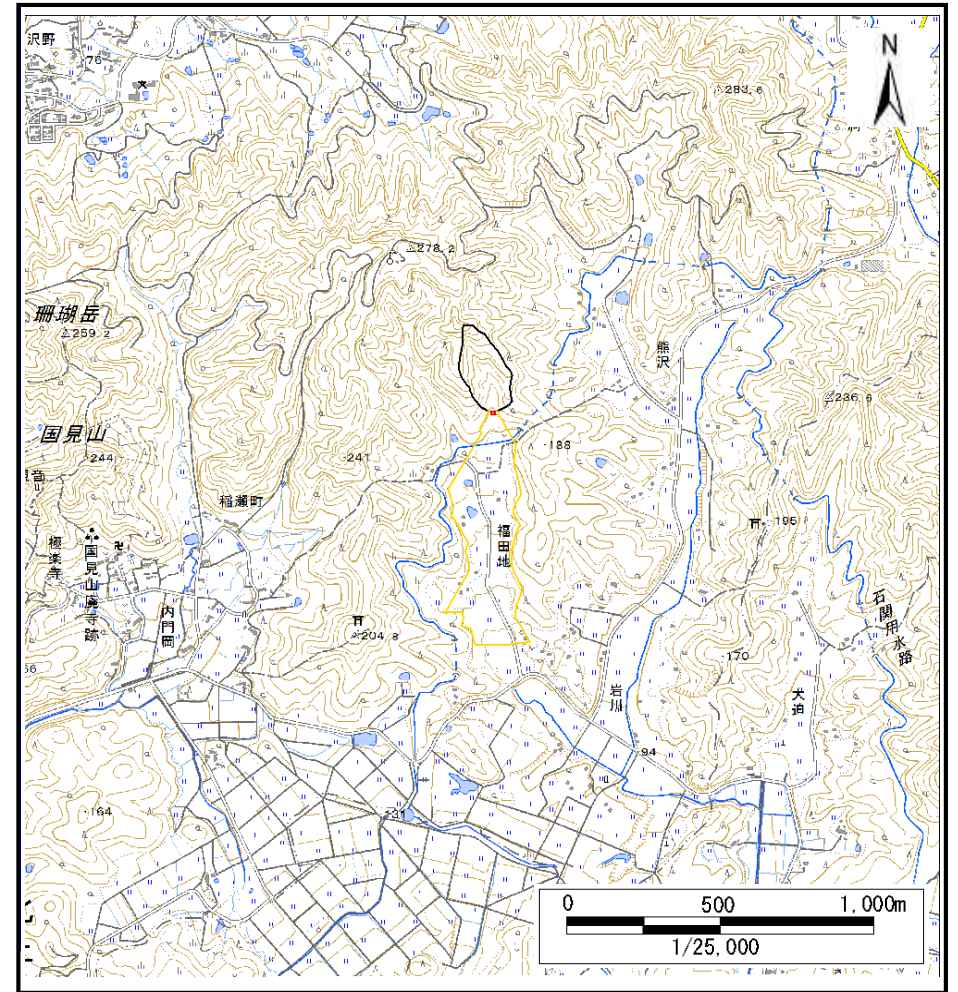
土砂災害防止に関する基礎調査(土石流)

表紙 位置,位置図

自然現象の種類	土石流
溪流番号	B134210
水系名	北上川
川名	広瀬川
流名	福田地東の沢
所在地	北上市稲瀬町福田地
調査機関	県南広域振興局土木部北上土木センター



位置図(S:1:200,000)



位置図(S:1:25,000)

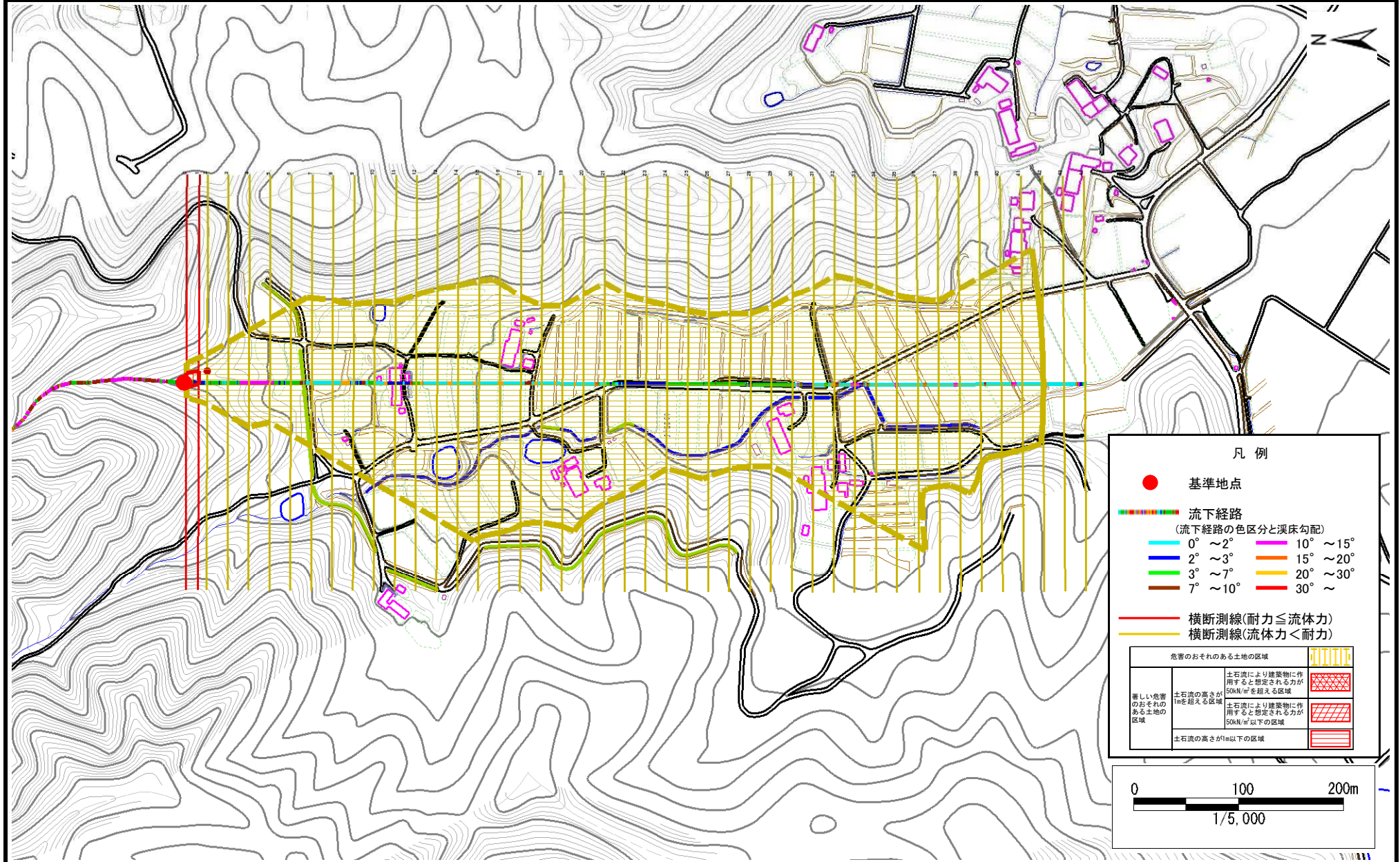
国土地理院の電子地形図20000『一関、盛岡』及び電子地形図25000『口内』を掲載

土石流区域調査

様式3-1 危害のおそれのある土地、著しい危害のおそれのある土地の設定図

調査年度 平成28年度

溪流の位置 溪流番号 B134210 溪流名 福田地東の沢 所在地 北上市稲瀬町福田地



凡例

- 基準地点
- 流下経路
(流下経路の色区分と渓床勾配)
- 0° ~ 2° 10° ~ 15°
- 2° ~ 3° 15° ~ 20°
- 3° ~ 7° 20° ~ 30°
- 7° ~ 10° 30° ~
- 横断測線(耐力 ≤ 流体力)
- 横断測線(流体力 < 耐力)

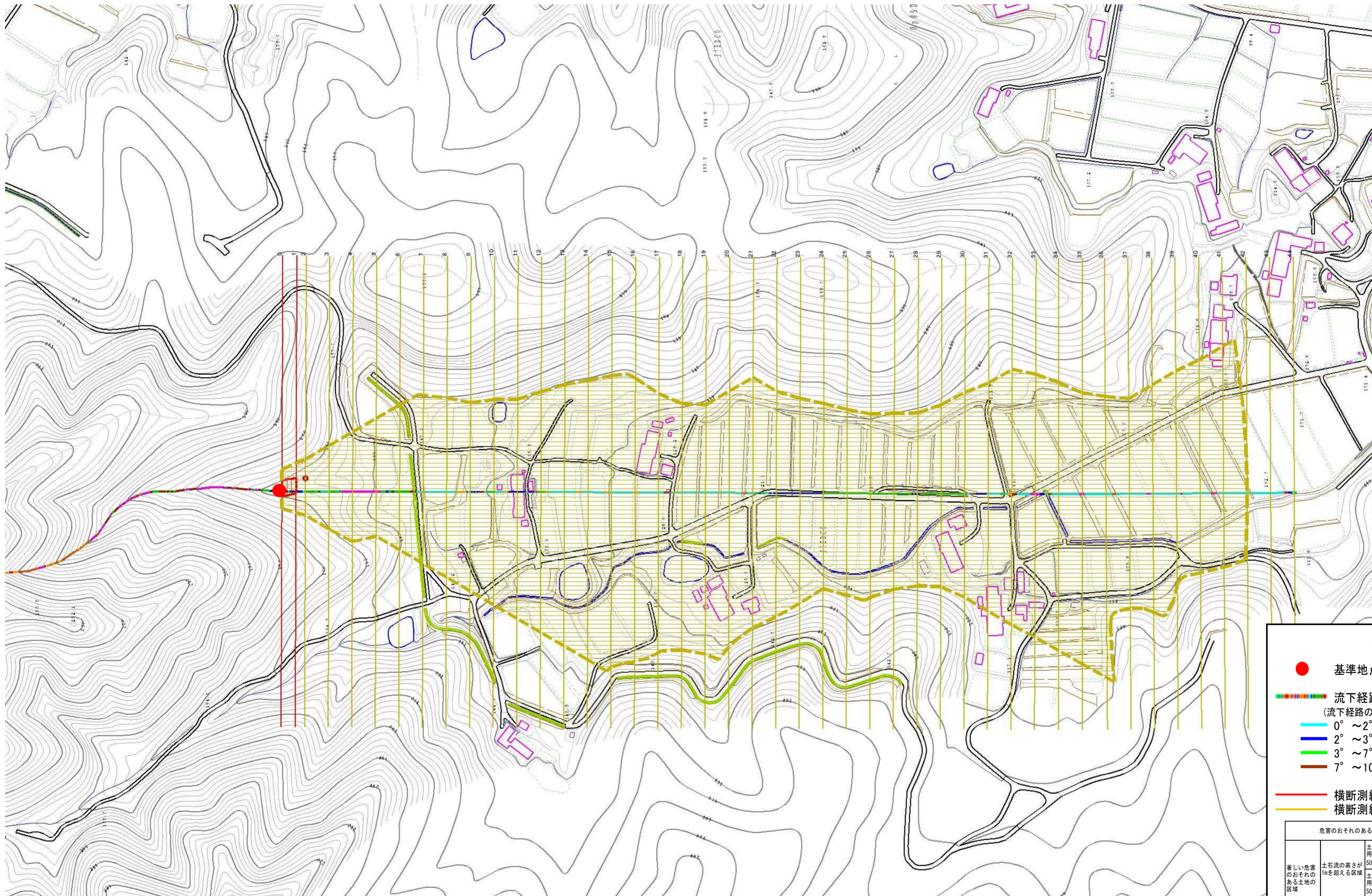
危害のおそれのある土地の区域		図例
著しい危害のおそれのある土地の区域	土石流の高さが1mを超える区域 土石流により建築物に作用すると想定される力が50kN/m ² を超える区域	[Red cross-hatch pattern]
	土石流の高さが1mを超える区域 土石流により建築物に作用すると想定される力が50kN/m ² 以下の区域	[Orange cross-hatch pattern]
	土石流の高さが1m以下の区域	[Light red pattern]

土石流区域調査

様式3-1 危害のおそれのある土地、著しい危害のおそれのある土地の設定図

調査年度 平成28年度

溪流の位置	溪流番号	B134210	溪流名	福田地東の沢	所在地	北上市稲瀬町福田地
-------	------	---------	-----	--------	-----	-----------

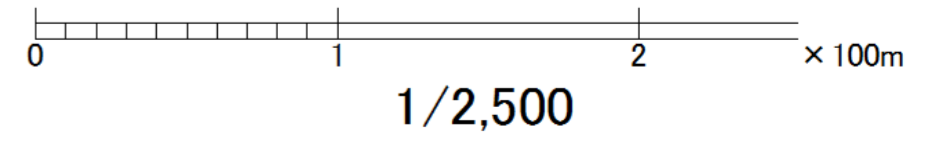


凡例

- 基準地点
- 流下経路
(流下経路の色区分と渓床勾配)

0° ~ 2°	10° ~ 15°
2° ~ 3°	15° ~ 20°
3° ~ 7°	20° ~ 30°
7° ~ 10°	30° ~
- 横断測線(耐力 ≤ 流体力)
- 横断測線(流体力 < 耐力)

危害のおそれのある土地の区域					
著しい危害のおそれのある土地の区域	<table border="1"> <tr> <td>土石流の高さが1mを超える区域</td> <td>土石流により建築物に作用すると想定される力が50kN/m²を超える区域</td> </tr> <tr> <td>土石流の高さが1m以下の区域</td> <td>土石流により建築物に作用すると想定される力が50kN/m²以下の区域</td> </tr> </table>	土石流の高さが1mを超える区域	土石流により建築物に作用すると想定される力が50kN/m ² を超える区域	土石流の高さが1m以下の区域	土石流により建築物に作用すると想定される力が50kN/m ² 以下の区域
土石流の高さが1mを超える区域	土石流により建築物に作用すると想定される力が50kN/m ² を超える区域				
土石流の高さが1m以下の区域	土石流により建築物に作用すると想定される力が50kN/m ² 以下の区域				



土石流区域調書

様式3-2 建築物に作用すると想定される衝撃に関する事項

調査年度	平成28年度
------	--------

溪流の位置	溪流番号	B134210	溪流名	福田地東の沢	所在地	北上市稲瀬町福田地
-------	------	---------	-----	--------	-----	-----------

横断測線番号	土石流の高さh(m)	土石流の流体力Fd(kN/m ²)	建築物の耐力P2(kN/m ²)	横断測線番号	土石流の高さh(m)	土石流の流体力Fd(kN/m ²)	建築物の耐力P2(kN/m ²)
No.0	0.75	20.25	9.62	No.27	0.55	3.64	12.52
No.1	0.74	17.59	9.78	No.28	0.57	3.36	12.29
No.2	0.53	10.37	13.08	No.29	0.56	3.44	12.40
No.3	0.52	8.83	13.32	No.30	0.57	3.37	12.30
No.4	0.52	8.63	13.35	No.31	0.57	3.32	12.25
No.5	0.51	8.69	13.39	No.32	0.57	3.28	12.22
No.6	0.51	8.24	13.39	No.33	0.57	3.26	12.20
No.7	0.51	8.07	13.40	No.34	0.57	3.33	12.30
No.8	0.51	6.75	13.45	No.35	0.57	3.23	12.17
No.9	0.51	6.79	13.48	No.36	0.58	3.05	12.00
No.10	0.51	6.12	13.41	No.37	0.59	2.93	11.88
No.11	0.51	6.25	13.53	No.38	0.59	2.84	11.77
No.12	0.50	6.41	13.68	No.39	0.62	2.53	11.40
No.13	0.50	6.44	13.71	No.40	0.62	2.46	11.31
No.14	0.50	6.32	13.60	No.41	0.62	2.43	11.27
No.15	0.52	5.66	13.34	No.42	0.64	2.24	10.99
No.16	0.52	5.33	13.27	No.43	0.65	2.20	10.93
No.17	0.52	5.12	13.22	No.44	0.64	2.28	11.11
No.18	0.50	5.47	13.61				
No.19	0.53	4.84	13.13				
No.20	0.53	4.80	13.11				
No.21	0.53	4.58	13.03				
No.22	0.54	4.32	12.91				
No.23	0.54	4.17	12.83				
No.24	0.55	3.79	12.61				
No.25	0.56	3.62	12.49				
No.26	0.55	3.65	12.54				