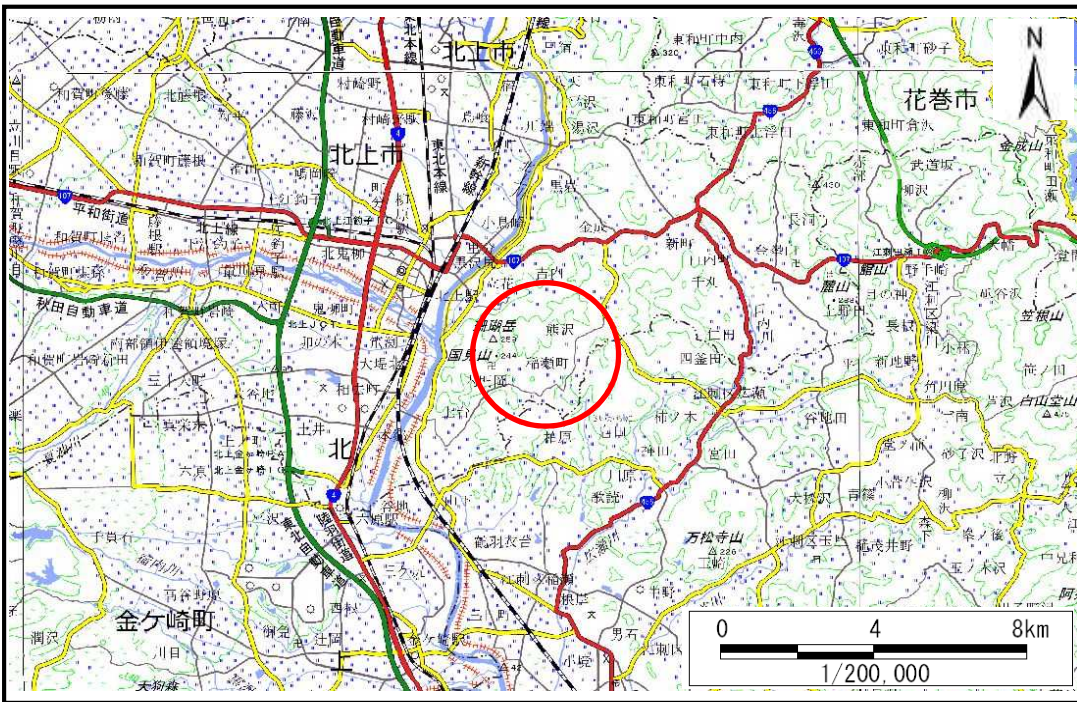


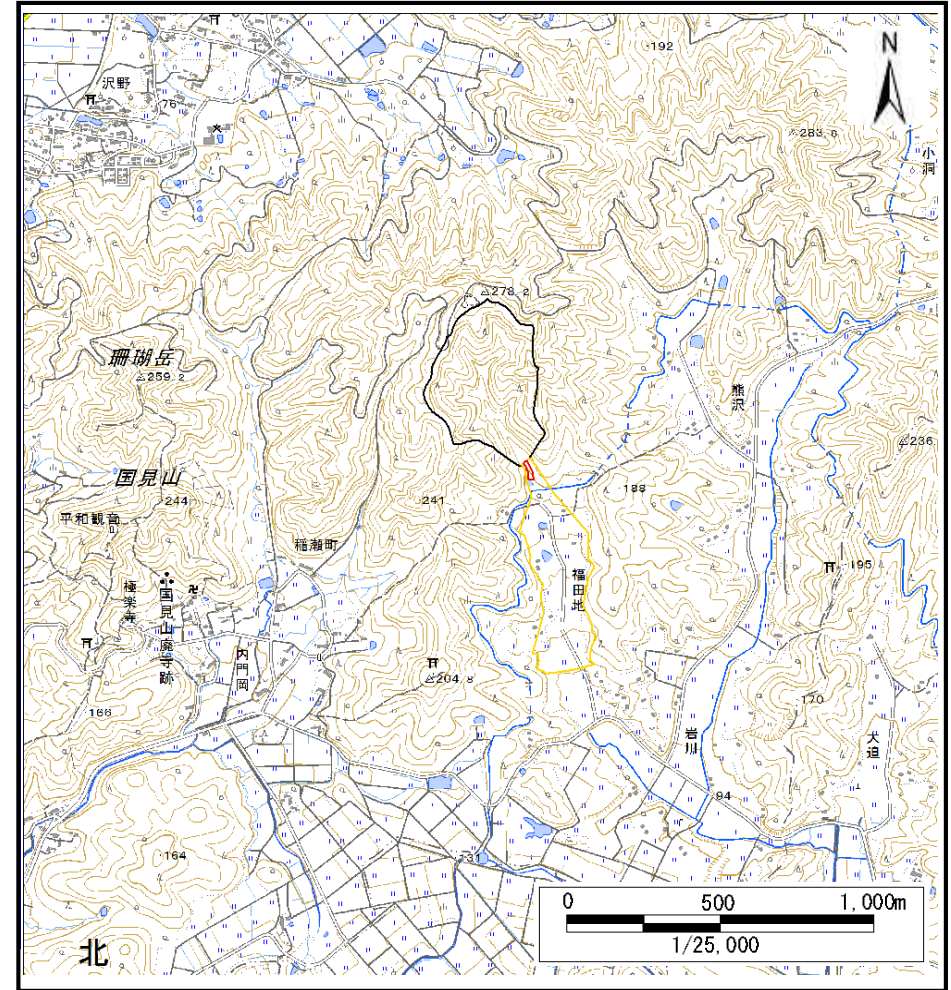
土砂災害防止に関する基礎調査(土石流)

表紙 位置,位置図

自然現象の種類	土石流
溪流番号	B134209
水系名	北上川
河川名	広瀬川
溪流名	福田地の沢
所在	北上市稲瀬町福田地
調査機関	県南広域振興局土木部北上土木センター



位置図(S=1:200,000)



位置図(S=1:25,000)

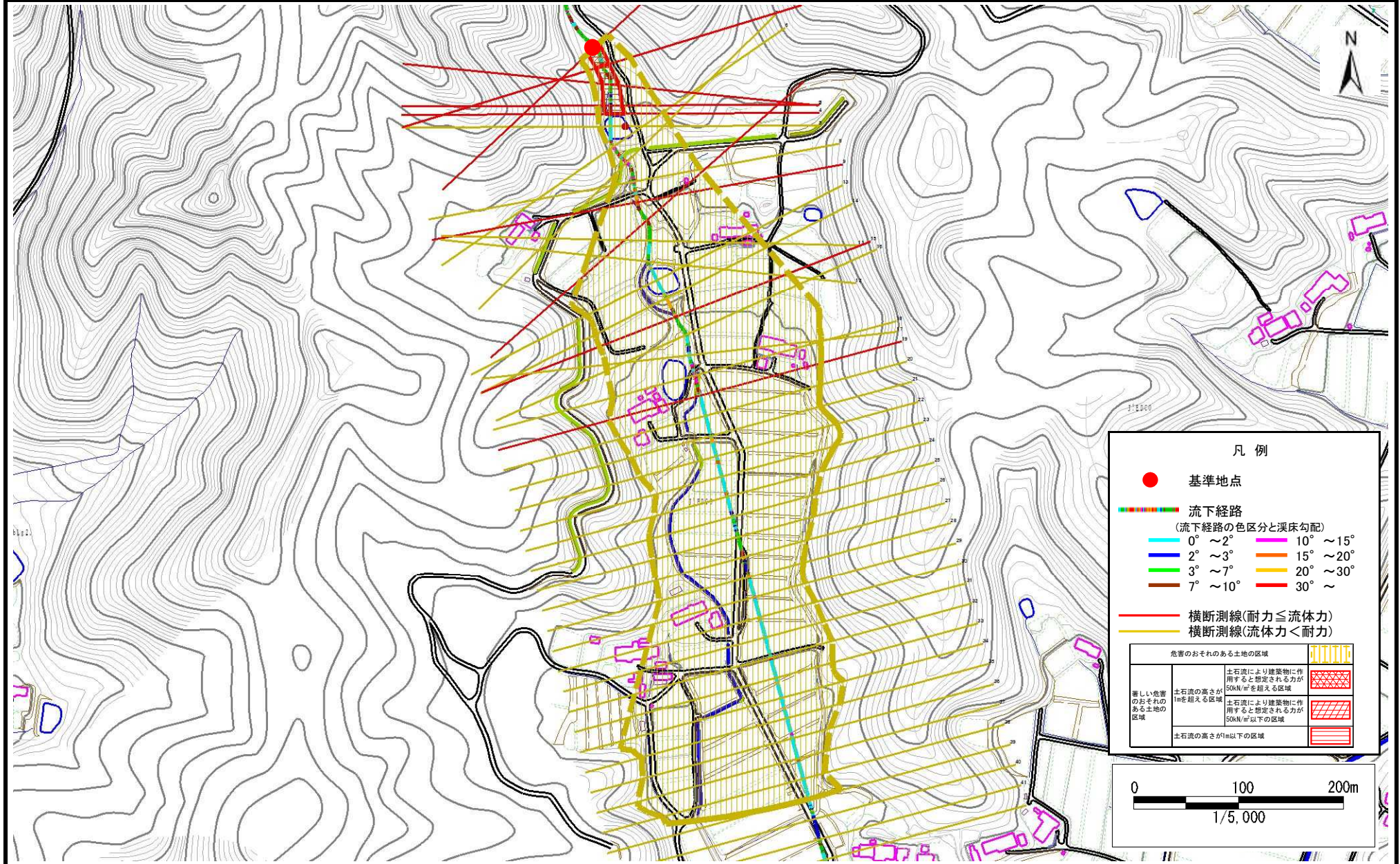
国土地理院の電子地形図20000『一関、盛岡』及び電子地形図25000『口内』を掲載

土石流区域調査書

様式3-1 危害のおそれのある土地、著しい危害のおそれのある土地の設定図

調査年度 平成28年度

溪流の位置 溪流番号 B134209 溪流名 福田地の沢 所在地 北上市稲瀬町福田地



土石流区域調査

様式3-1 危害のおそれのある土地、著しい危害のおそれのある土地の設定図 (A3)

調査年度

平成28年度

溪流の位置

溪流番号

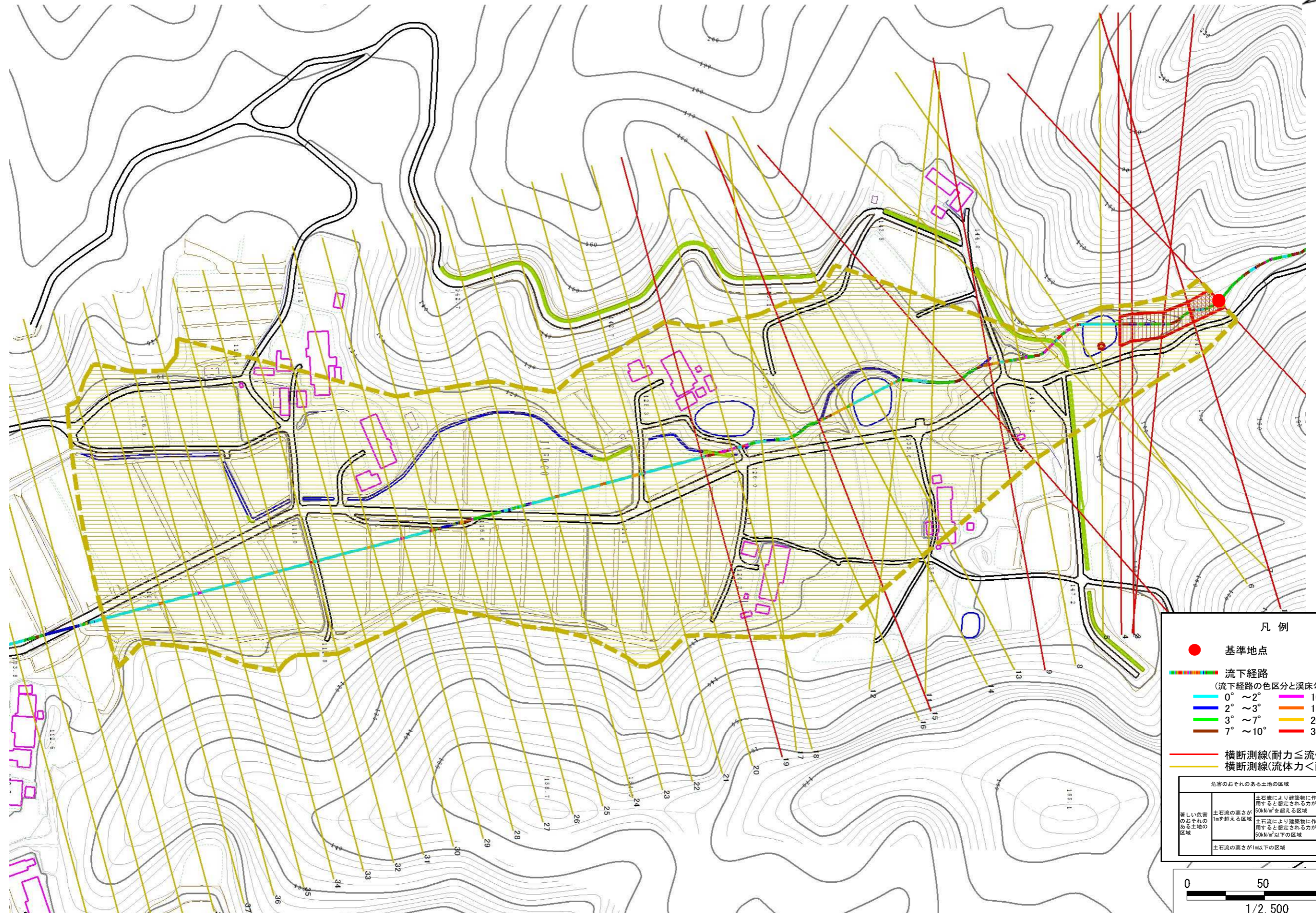
B134209

溪流名

福田地の沢

所在地

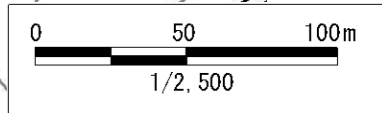
北上市稲瀬町福田地



凡例

- 基準地点
- 流下経路
(流下経路の色区分と溪床勾配)
 - 0° ~ 2°
 - 2° ~ 3°
 - 3° ~ 7°
 - 7° ~ 10°
 - 10° ~ 15°
 - 15° ~ 20°
 - 20° ~ 30°
 - 30° ~
- 横断測線(耐力 ≤ 流体力)
- 横断測線(流体力 < 耐力)

危害のおそれのある土地の区域	
土石流の高さが50N/mを超える区域	土石流により建築物に作用すると想定される力が50N/mを超える区域
著しい危害のおそれのある土地の区域	土石流により建築物に作用すると想定される力が50N/m以下の区域
土石流の高さが1m以下の区域	



土石流区域調査書

様式3-2 建築物に作用すると想定される衝撃に関する事項

							調査年度	平成28年度
溪流の位置	溪流番号	B134209	溪流名	福田地の沢	所在地	北上市稲瀬町福田地		
横断測線番号	土石流の高さh(m)	土石流の流体力Fd(kN/m ²)	建築物の耐力P2(kN/m ²)	横断測線番号	土石流の高さh(m)	土石流の流体力Fd(kN/m ²)	建築物の耐力P2(kN/m ²)	
No.0	1.03	17.16	7.46	No.27	0.83	4.43	8.87	
No.1	1.12	18.16	7.02	No.28	0.77	5.17	9.46	
No.2	0.97	14.24	7.80	No.29	0.81	4.66	9.06	
No.3	0.95	13.07	7.92	No.30	0.80	4.77	9.14	
No.4	0.90	12.17	8.27	No.31	0.77	5.10	9.40	
No.5	0.71	8.66	10.12	No.32	0.84	4.36	8.82	
No.6	0.71	8.49	10.11	No.33	0.83	4.39	8.84	
No.7	0.71	7.95	10.05	No.34	0.83	4.38	8.83	
No.8	0.72	7.62	10.00	No.35	0.81	4.64	9.04	
No.9	1.32	18.50	6.22	No.36	0.80	4.79	9.16	
No.10	0.96	12.65	7.91	No.37	0.86	4.17	8.65	
No.11	0.70	8.26	10.18	No.38	0.89	3.85	8.40	
No.12	0.72	8.01	10.04	No.39	0.91	3.57	8.22	
No.13	0.73	7.42	9.85	No.40	0.90	3.63	8.28	
No.14	0.75	6.59	9.69	No.41	0.91	3.57	8.22	
No.15	1.26	18.14	6.44	No.42	0.85	4.07	8.67	
No.16	0.70	7.91	10.27					
No.17	0.70	7.88	10.26					
No.18	0.73	7.26	9.91					
No.19	0.94	9.94	8.00					
No.20	0.77	6.19	9.39					
No.21	0.80	5.50	9.17					
No.22	0.77	5.96	9.48					
No.23	0.75	6.19	9.63					
No.24	0.73	6.61	9.91					
No.25	0.85	4.46	8.74					
No.26	0.88	3.94	8.45					