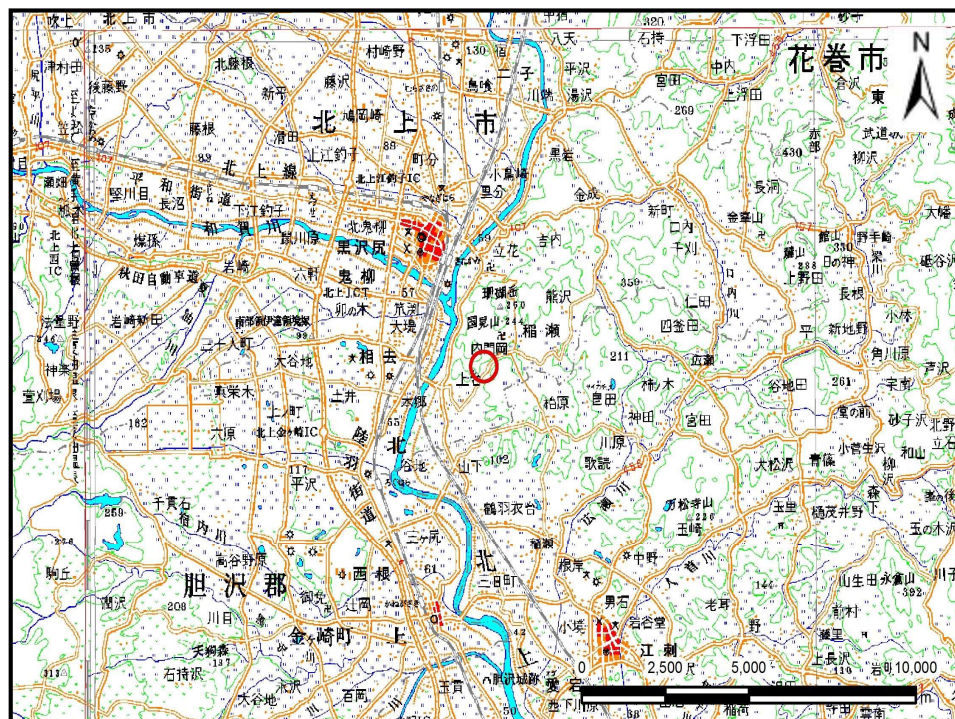


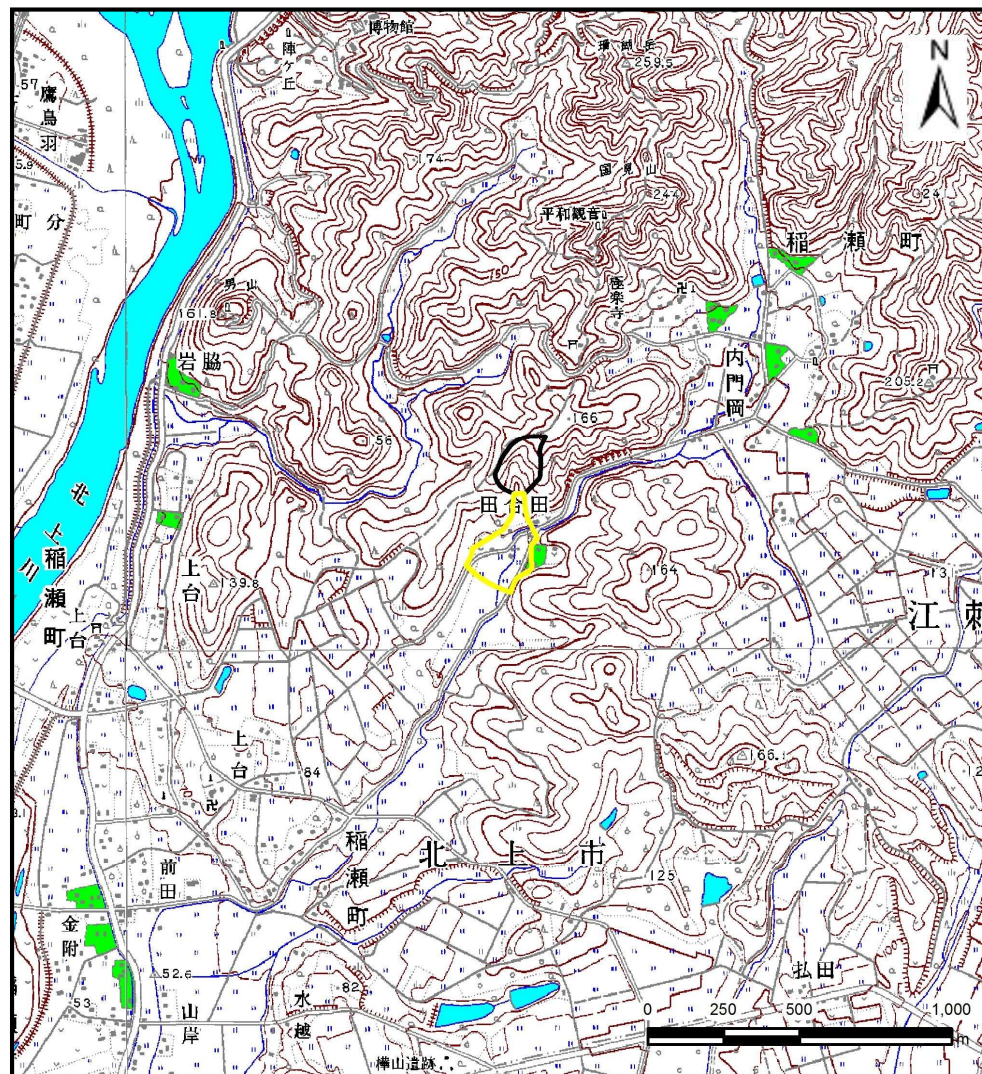
# 土砂災害防止に関する基礎調査(土石流)

表紙 位置,位置図

自然現象の種類	土石流
溪流番号	B134206
水系名	北上川
河川名	北上川
溪流名	田合田沢
所在地	北上市稲瀬町田合田
調査機関	県南広域振興局 土木部 北上土木センター



位置図(S=1:200,000)



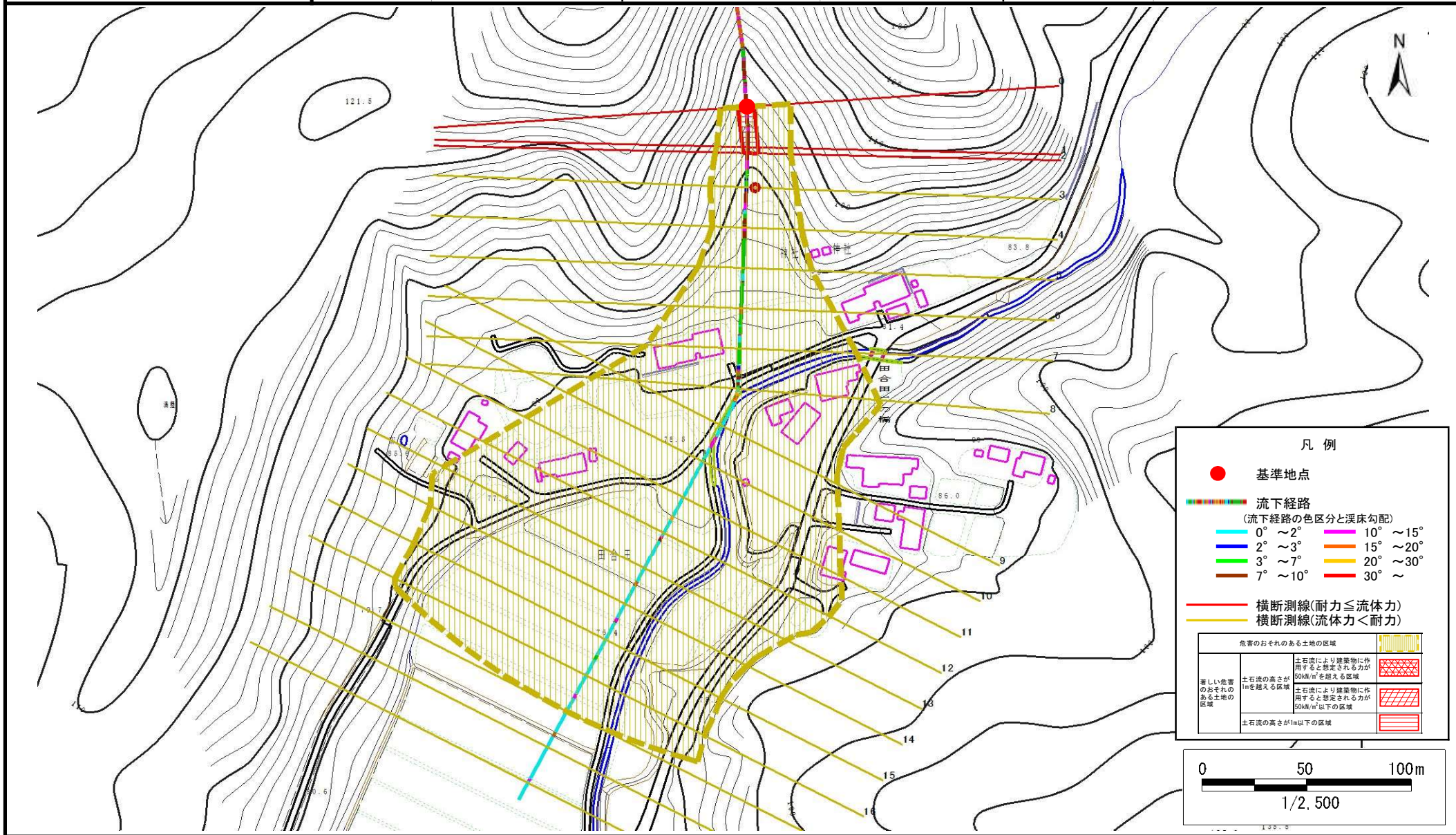
概況図(S=1:25,000)

# 土石流区域調査書

様式3-1 危害のおそれのある土地、著しい危害のおそれのある土地の設定図

調査年度 平成27年度

溪流の位置 溪流番号 B134206 溪流名 田合田沢 所在地 北上市稲瀬町田合田



土石流区域調書

様式3-2 建築物に作用すると想定される衝撃に関する事項

調査年度 平成27年度

溪流の位置	溪流番号	B134206	溪流名	田合田沢	所在地	北上市稲瀬町田合田
-------	------	---------	-----	------	-----	-----------

横断測線番号	土石流の高さh(m)	土石流の流体力Fd(kN/m <sup>2</sup> )	建築物の耐力P2(kN/m <sup>2</sup> )	横断測線番号	土石流の高さh(m)	土石流の流体力Fd(kN/m <sup>2</sup> )	建築物の耐力P2(kN/m <sup>2</sup> )
No.0	0.45	19.22	15.17				
No.1	0.47	19.24	14.50				
No.2	0.46	18.21	14.80				
No.3	0.26	7.41	24.85				
No.4	0.23	5.65	28.23				
No.5	0.21	4.42	31.17				
No.6	0.19	3.47	33.74				
No.7	0.18	2.62	36.07				
No.8	0.17	2.09	37.27				
No.9	0.26	3.26	24.80				
No.10	0.24	2.16	27.03				
No.11	0.24	1.82	26.59				
No.12	0.25	1.62	26.13				
No.13	0.25	1.42	25.50				
No.14	0.26	1.24	24.77				
No.15	0.27	1.07	23.83				
No.16	0.28	0.97	23.12				
No.17	0.30	0.84	22.12				
No.18	0.31	0.74	21.14				
No.19	0.35	0.54	18.86				