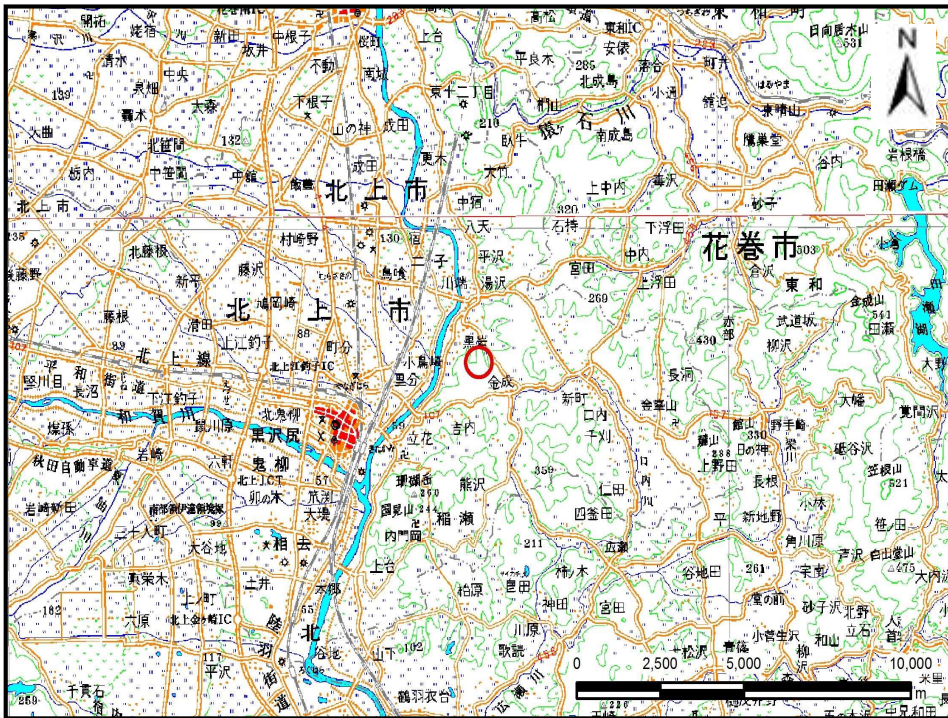


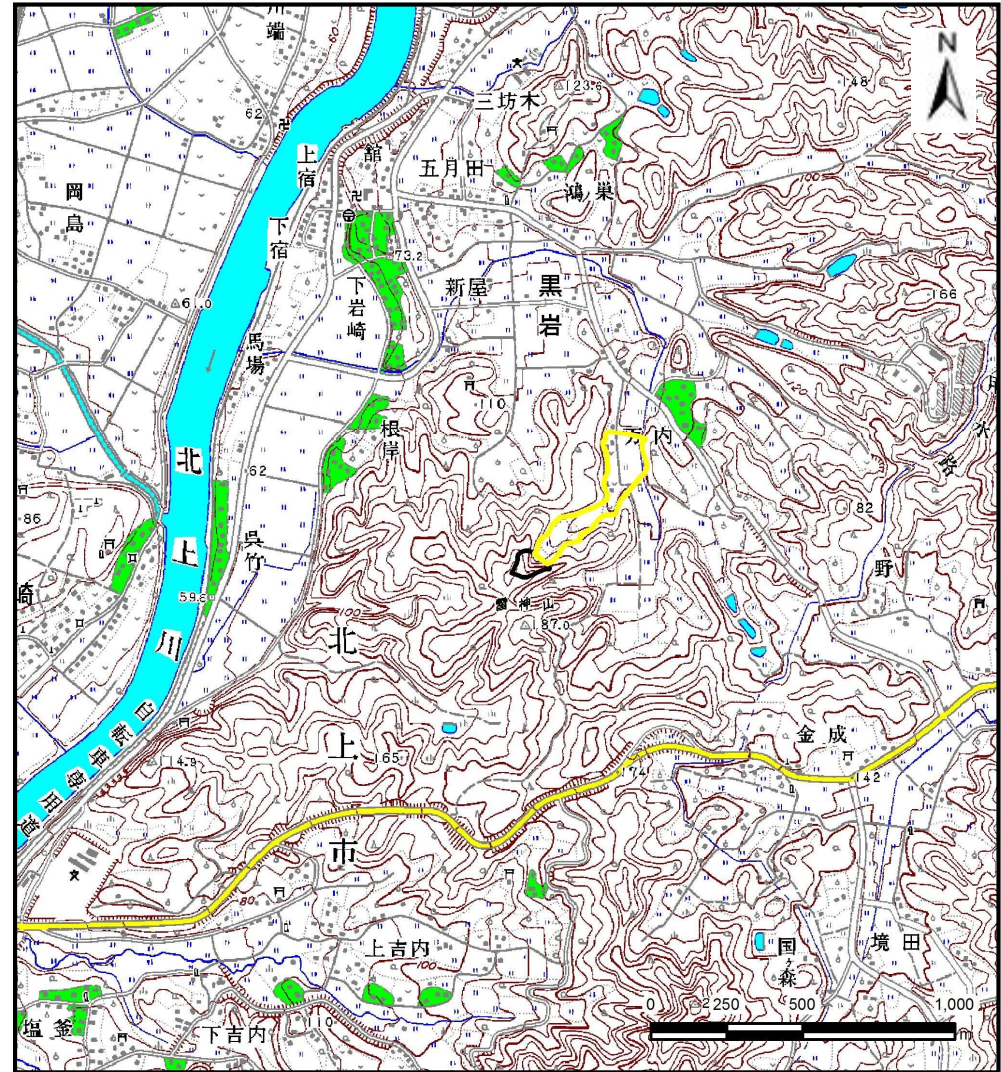
土砂災害防止に関する基礎調査(土石流)

表紙 位置,位置図

自然現象の種類	土石流
溪流番号	B134203
水系名	北上川
河川名	北上川
溪流名	黒岩沢
所在地	北上市黒岩10地割
調査機関	県南広域振興局 土木部 北上土木センター



位置図(S=1:200,000)



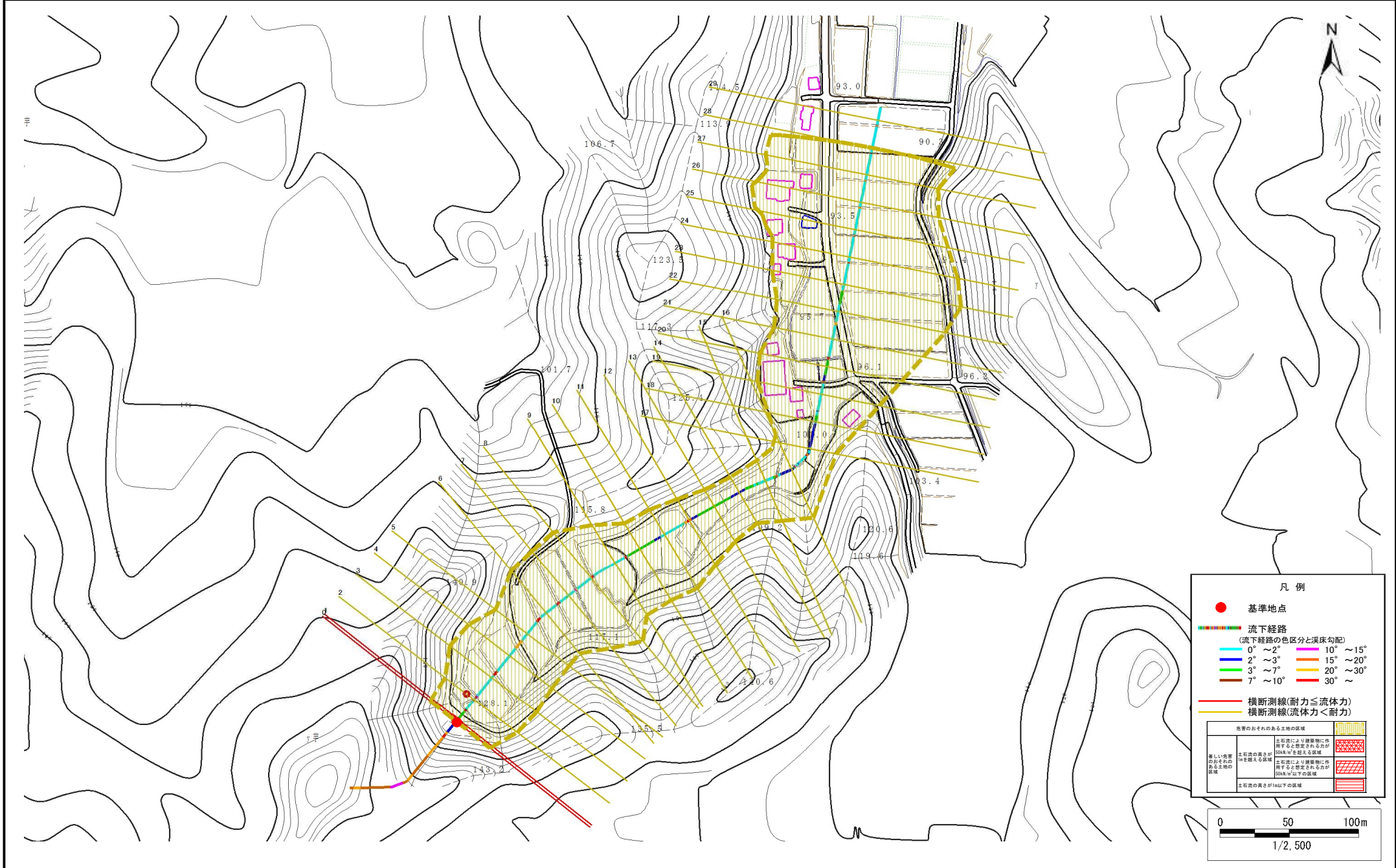
概況図(S=1:25,000)

土石流区域調査

様式 3-1 危害のおそれのある土地、著しい危害のおそれのある土地の設定図

調査年度 平成27年度

溪流の位置	溪流番号	B134203	溪流名	黒岩沢	所在地	北上市黒岩10地割
-------	------	---------	-----	-----	-----	-----------



土 石 流 区 域 調 査

様式3-2 建築物に作用すると想定される衝撃に関する事項

調査年度 平成27年度

渓流の位置	渓流番号	B134203	渓流名	黒岩沢	所在地	北上市黒岩10地割	
横断測線番号	土石流の高さh(m)	土石流の流体力Fd(kN/m ²)	建築物の耐力P2(kN/m ²)	横断測線番号	土石流の高さh(m)	土石流の流体力Fd(kN/m ²)	建築物の耐力P2(kN/m ²)
No.0	0.43	21.40	15.63	No. 27	0.15	0.42	41.27
No.1	0.39	18.67	17.34	No. 28	0.16	0.36	39.18
No.2	0.32	13.13	20.79	No. 29	0.16	0.36	38.99
No.3	0.33	12.18	20.07				
No.4	0.19	4.71	33.63				
No.5	0.14	2.19	44.94				
No.6	0.13	1.51	48.10				
No.7	0.13	1.17	48.86				
No.8	0.13	1.04	48.79				
No.9	0.12	1.11	50.41				
No.10	0.13	0.99	48.68				
No.11	0.13	0.81	47.84				
No.12	0.13	0.76	47.41				
No.13	0.14	0.65	46.14				
No.14	0.13	0.72	48.42				
No.15	0.14	0.61	45.52				
No.16	0.13	0.66	47.42				
No.17	0.14	0.61	45.53				
No.18	0.14	0.57	44.79				
No.19	0.14	0.53	43.93				
No.20	0.14	0.56	45.15				
No.21	0.14	0.53	44.26				
No.22	0.14	0.53	43.99				
No.23	0.14	0.55	44.93				
No.24	0.14	0.57	45.78				
No.25	0.14	0.49	43.18				
No.26	0.15	0.49	43.13				