

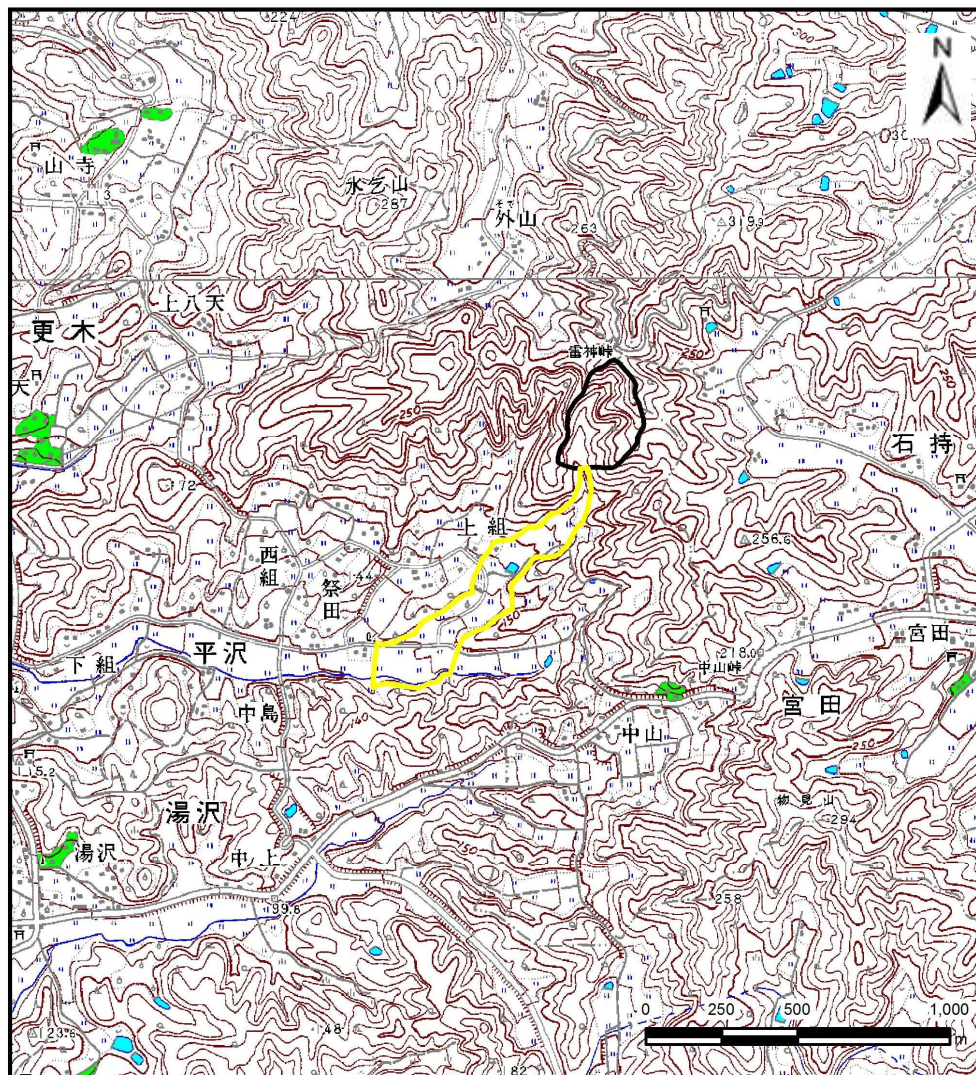
土砂災害防止に関する基礎調査(土石流)

表紙 位置,位置図

自然現象の種類	土石流
溪流番号	B134201-1
水系名	北上川
河川名	北上川
溪流名	上組の沢2-1
所在地	北上市平沢15地割
調査機関	県南広域振興局 土木部 北上土木センター



位置図(S=1:200,000)



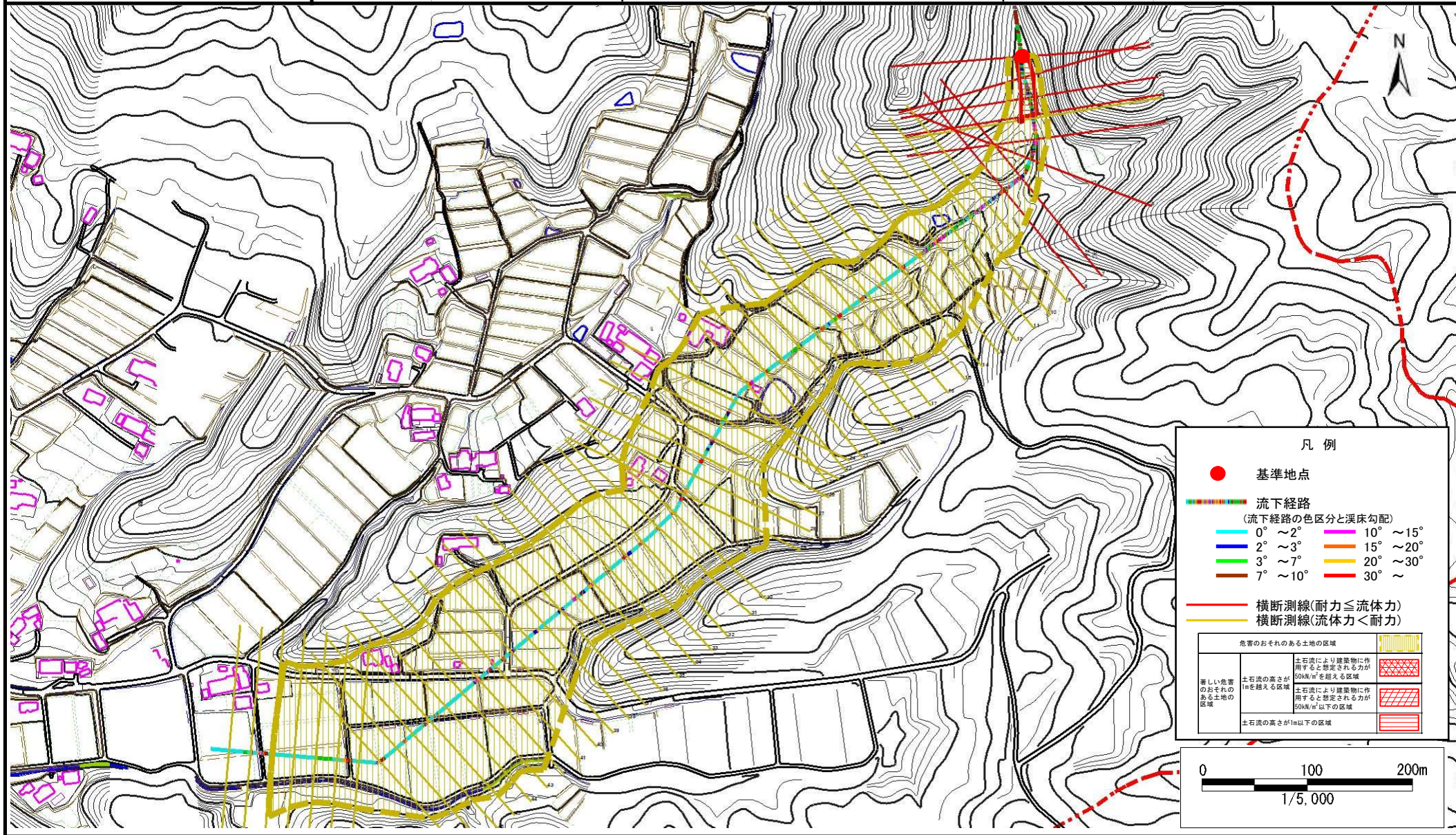
概況図(S=1:25,000)

土石流区域調査

様式3-1 危害のおそれのある土地、著しい危害のおそれのある土地の設定図

調査年度 平成27年度

溪流の位置 溪流番号 B134201-1 溪流名 上組の沢2-1 所在地 北上市平沢15地割

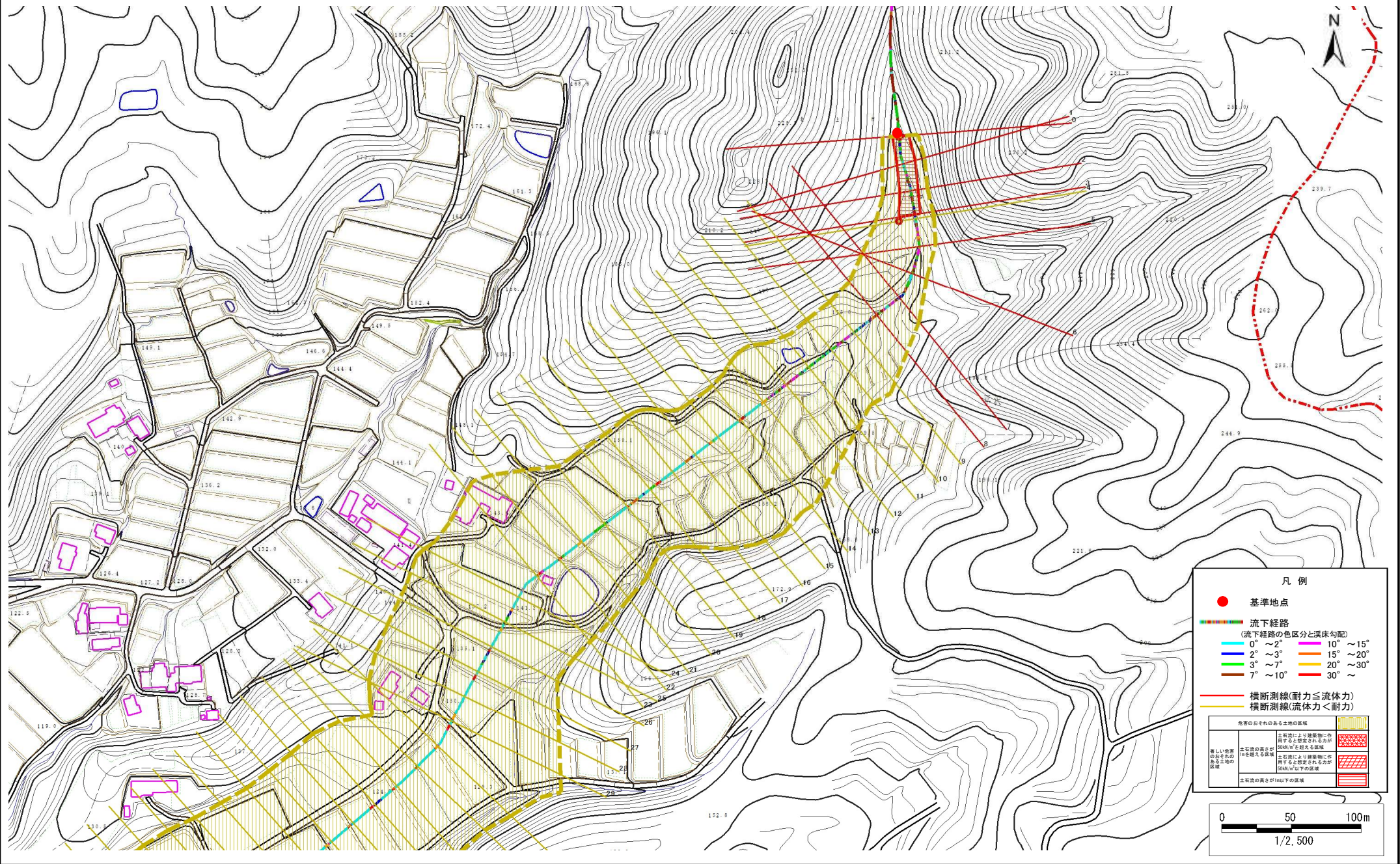


土石流区域調査

様式 3-1 危害のおそれのある土地、著しい危害のおそれのある土地の設定図

調査年度 平成27年度

溪流の位置 溪流番号 B134201-1 溪流名 上組の沢2-1 所在地 北上市平沢15地割

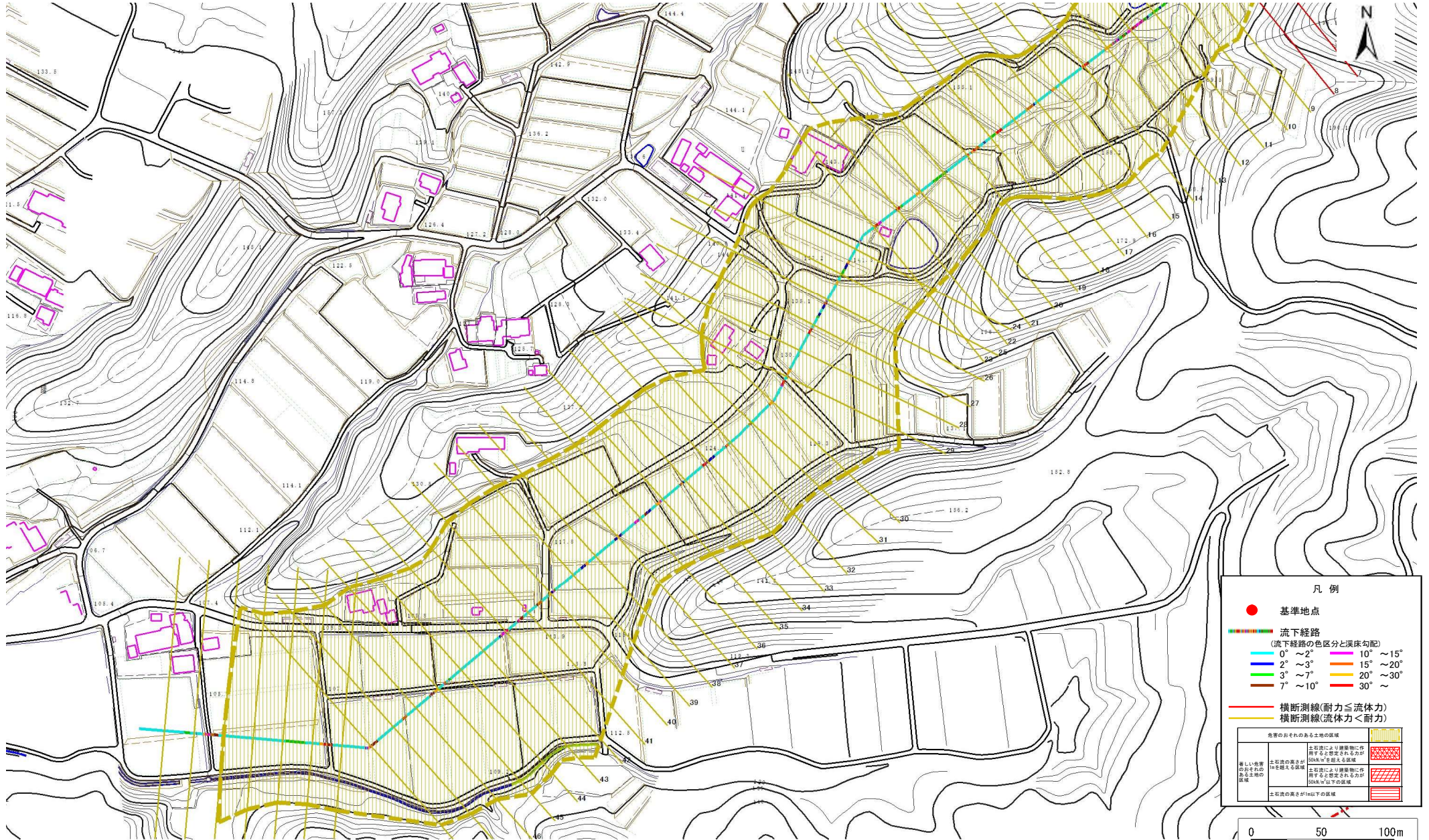


土石流区域調査

様式 3-1 危害のおそれのある土地、著しい危害のおそれのある土地の設定図

調査年度 平成27年度

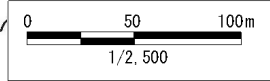
溪流の位置	溪流番号	B134201-1	溪流名	上組の沢2-1	所在地	北上市平沢15地割
-------	------	-----------	-----	---------	-----	-----------



凡例

- 基準地点
- 流下経路
(流下経路の色区分と渓床勾配)
 - 0° ~ 2°
 - 2° ~ 3°
 - 3° ~ 7°
 - 7° ~ 10°
 - 10° ~ 15°
 - 15° ~ 20°
 - 20° ~ 30°
 - 30° ~
- 横断測線(耐力 ≤ 流体力)
— 横断測線(流体力 < 耐力)

危害のおそれのある土地の区域	
著しい危害のおそれのある土地の区域	土質等により建築物に作用する想定される力が 50kN/m ² 以上の区域
危害のおそれのある土地の区域	土質等により建築物に作用する想定される力が 50kN/m ² 以下の区域



土石流区域調査

様式3-2 建築物に作用すると想定される衝撃に関する事項

調査年度 平成27年度

溪流の位置	溪流番号	B134201-1	溪流名	上組の沢2-1	所在地	北上市平沢15地割	
横断測線番号	土石流の高さh(m)	土石流の流体力Fd(kN/m ²)	建築物の耐力P2(kN/m ²)	横断測線番号	土石流の高さh(m)	土石流の流体力Fd(kN/m ²)	建築物の耐力P2(kN/m ²)
No.0	0.95	17.66	7.94	No. 27	0.60	7.35	11.61
No.1	0.87	14.30	8.56	No. 28	0.62	7.00	11.36
No.2	0.87	12.80	8.53	No. 29	0.63	6.42	11.21
No.3	0.79	10.86	9.22	No. 30	0.60	6.94	11.60
No.4	0.61	7.65	11.43	No. 31	0.60	7.06	11.69
No.5	1.08	16.92	7.22	No. 32	0.62	6.58	11.34
No.6	1.07	17.72	7.24	No. 33	0.64	5.97	11.11
No.7	1.01	14.98	7.60	No. 34	0.62	6.30	11.38
No.8	0.86	11.80	8.65	No. 35	0.62	6.26	11.35
No.9	0.62	7.35	11.35	No. 36	0.62	6.18	11.29
No.10	0.62	7.22	11.34	No. 37	0.63	6.14	11.25
No.11	0.62	6.92	11.30	No. 38	0.64	5.55	11.00
No.12	0.60	7.36	11.61	No. 39	0.65	5.26	10.90
No.13	0.60	7.51	11.71	No. 40	0.67	4.61	10.63
No.14	0.59	7.78	11.90	No. 41	0.65	4.84	10.85
No.15	0.60	7.37	11.62	No. 42	0.64	4.99	11.00
No.16	0.61	7.15	11.46	No. 43	0.64	4.97	10.98
No.17	0.61	7.26	11.54	No. 44	0.67	4.45	10.55
No.18	0.59	7.61	11.78	No. 45	0.68	4.35	10.50
No.19	0.58	8.08	12.10	No. 46	0.67	4.43	10.58
No.20	0.59	7.71	11.85	No. 47	0.68	4.30	10.47
No.21	0.59	7.71	11.85	No. 48	0.69	4.19	10.41
No.22	0.59	7.70	11.84	No. 49	0.69	4.01	10.30
No.23	0.58	7.95	12.01	No. 50	0.67	4.34	10.66
No.24	0.60	7.49	11.70	No. 51	0.73	3.43	9.90
No.25	0.60	7.48	11.69	No. 52	0.75	3.13	9.65
No.26	0.60	7.48	11.69	No. 53	0.76	2.95	9.49

