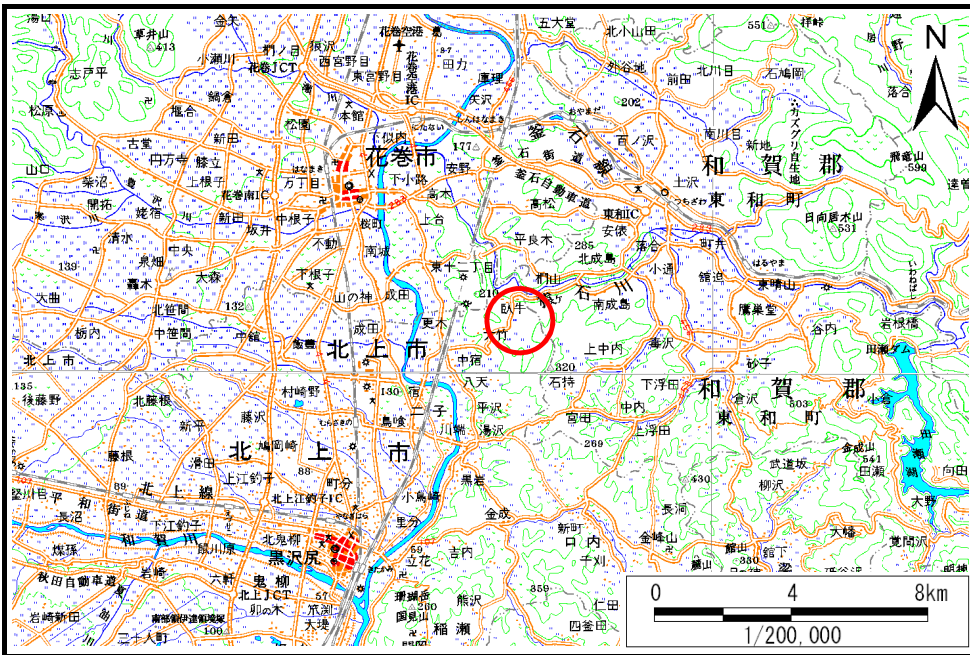


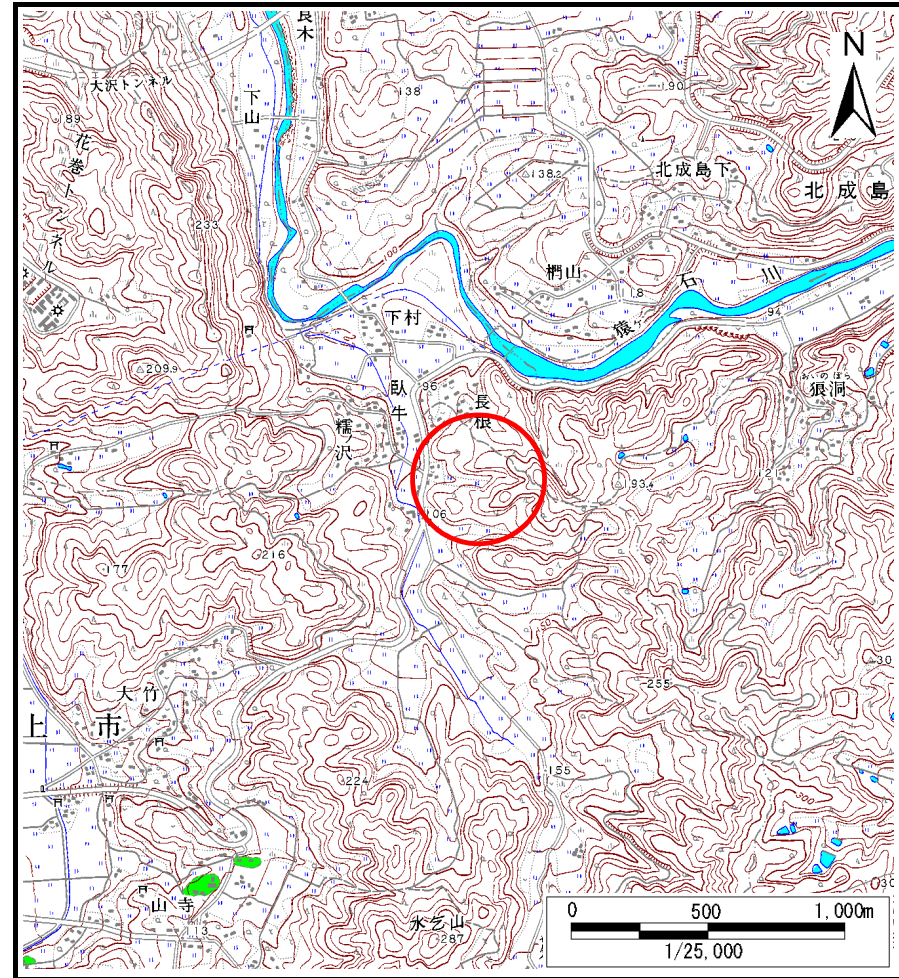
土砂災害防止に関する基礎調査(土石流)

表紙 位置,位置図

自然現象の種類	土石流
溪流番号	B123208
水系名	北上川
河川名	北上川
溪流名	臥牛三の沢
所在地	北上市臥牛5地割, 8地割, 9地割
調査機関	県南広域振興局土木部北上土木センター



位置図(S=1:200,000)



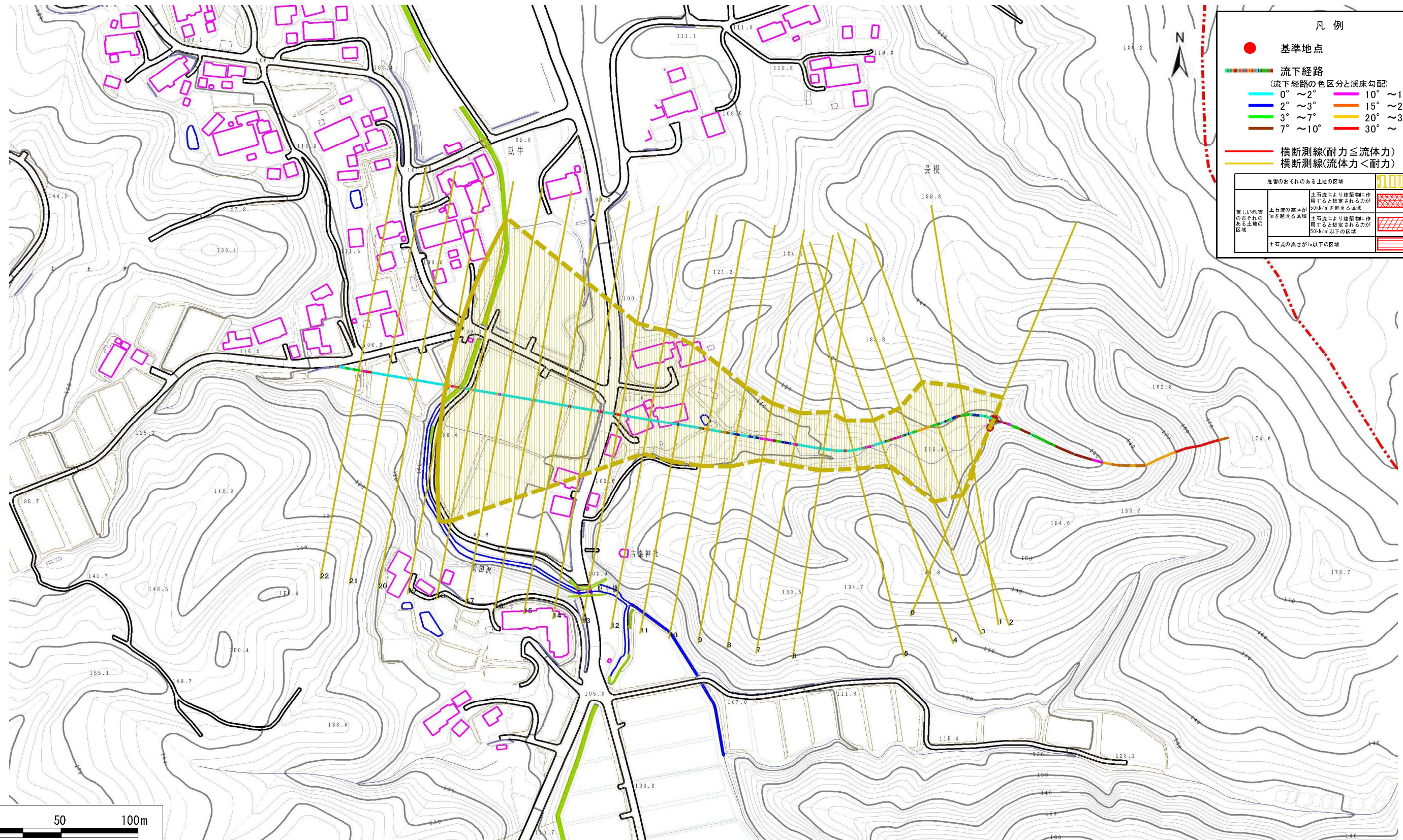
位置図(S=1:25,000)

土石流区域調査

様式3-1 危害のおそれのある土地、著しい危害のおそれのある土地の設定図(全体図)

調査年度 平成23年度

溪流の位置	溪流番号	B123208	溪流名	臥牛三の沢	所在地	北上市臥牛5地割, 8地割, 9地割
-------	------	---------	-----	-------	-----	--------------------



凡例

- 基準地点
- 流下経路 (流下経路の色区分と深床勾配)
 - 0° ~ 2°
 - 2° ~ 3°
 - 3° ~ 7°
 - 7° ~ 10°
 - 10° ~ 15°
 - 15° ~ 20°
 - 20° ~ 30°
 - 30° ~
- 横断測線(耐力 ≤ 流体力)
- 横断測線(流体力 < 耐力)

危害のおそれのある土地の区域		図例
著しい危害のおそれのある土地の区域	土石流により建築物に作用すると想定される力が50kN/mを超える区域	[Red cross-hatch pattern]
	土石流により建築物に作用すると想定される力が50kN/m以下の区域	[Blue cross-hatch pattern]
	土石流の高さが1m以下の区域	[Yellow horizontal lines]

