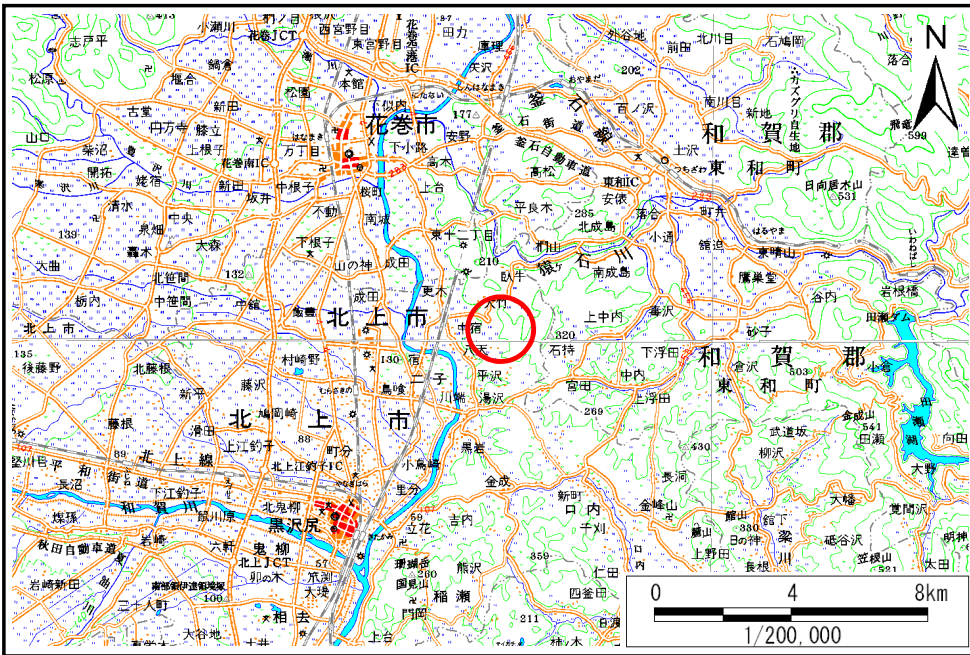


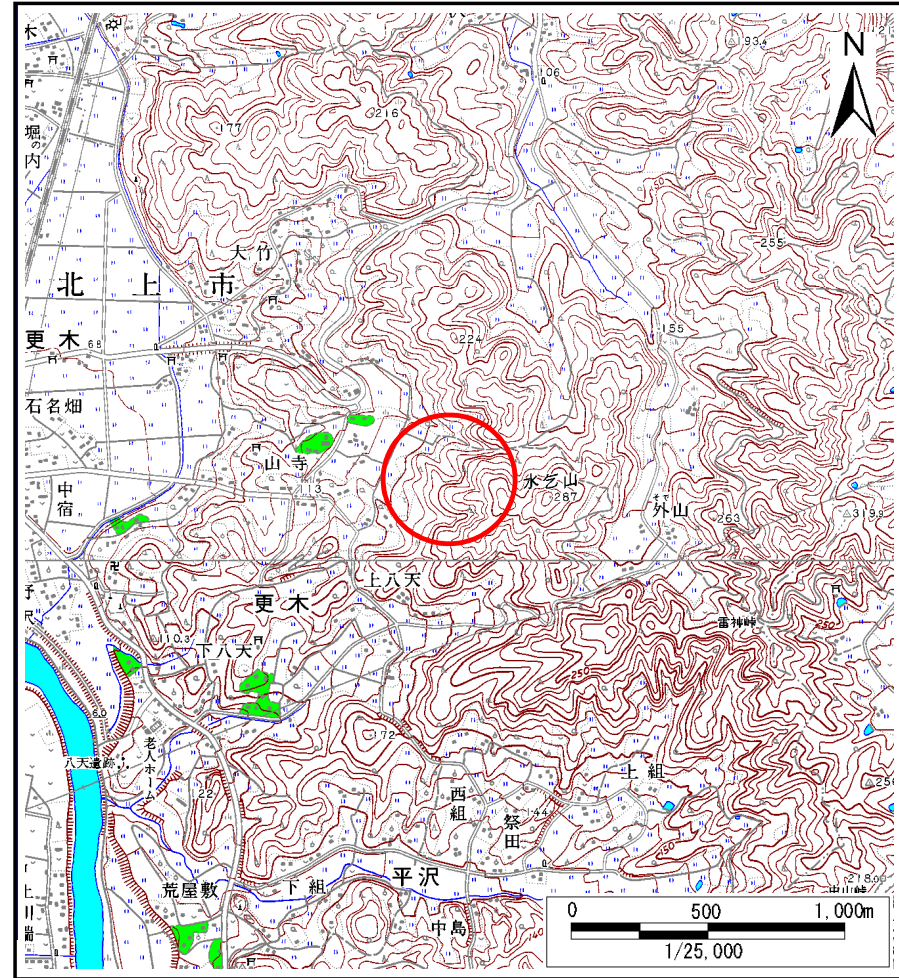
土砂災害防止に関する基礎調査(土石流)

表紙 位置,位置図

自然現象の種類	土石流
溪流番号	B123201
水系名	北上川
河川名	北上川
溪流名	山寺一の沢
所在地	北上市更木30地割, 31地割, 32地割
調査機関	県南広域振興局土木部北上土木センター



位置図(S=1:200,000)



位置図(S=1:25,000)

土石流区域調査

様式3-1 危害のおそれのある土地、著しい危害のおそれのある土地の設定図(全体図)

調査年度

平成23年度

溪流の位置

溪流番号

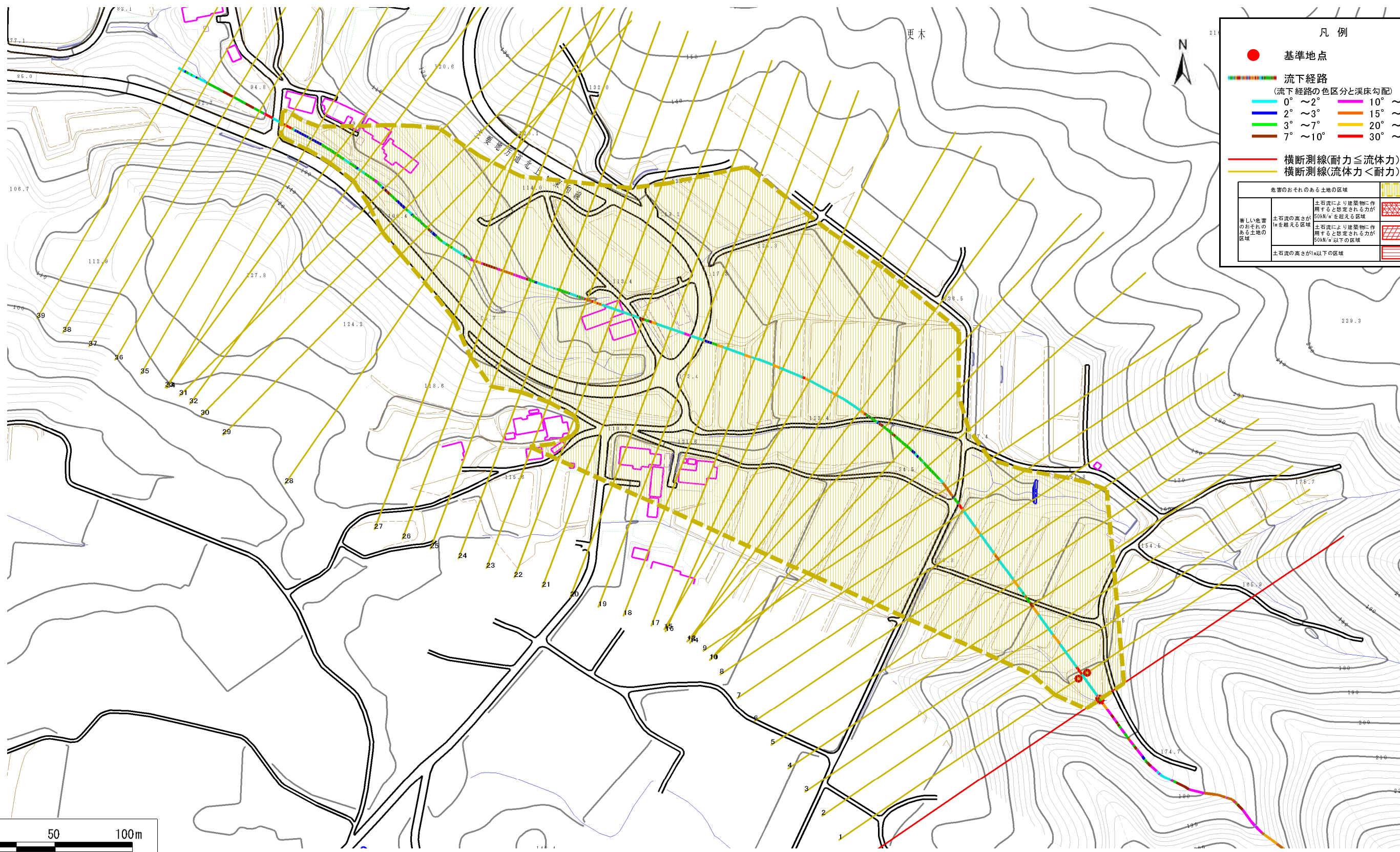
B123201

溪流名

山寺一の沢

所在地

北上市更木30地割, 31地割, 32地割



凡例

- 基準地点
- 流下経路
(流下経路の色区分と床勾配)
 - 0° ~ 2°
 - 2° ~ 3°
 - 3° ~ 7°
 - 7° ~ 10°
 - 10° ~ 15°
 - 15° ~ 20°
 - 20° ~ 30°
 - 30° ~
- 横断測線(耐力 ≤ 流体力)
- 横断測線(流体力 < 耐力)

危害のおそれのある土地の区域	
著しい危害のおそれのある土地の区域	土石流により建築物に作用すると想定される力が50kN/mを超える区域
	土石流により建築物に作用すると想定される力が50kN/m以下の区域
	土石流の高さが1m以下の区域

土石流区域調書

様式3-2 建築物に作用すると想定される衝撃に関する事項

調査年度	平成23年度
------	--------

溪	流	の	位	置	溪流番号	B123201	溪流名	山寺一の沢	所在地	北上市更木30地割, 31地割, 32地割
---	---	---	---	---	------	---------	-----	-------	-----	-----------------------

横断測線番号	土石流の高さh(m)	土石流の流体力Fd(kN/m ²)	建築物の耐力P2(kN/m ²)	横断測線番号	土石流の高さh(m)	土石流の流体力Fd(kN/m ²)	建築物の耐力P2(kN/m ²)
No.0	0.43	17.52	15.55	No.27	0.22	1.71	29.62
No.1	0.24	5.77	26.81	No.28	0.22	1.68	29.36
No.2	0.21	3.98	30.47	No.29	0.22	1.63	28.99
No.3	0.20	3.52	31.47	No.30	0.21	1.75	29.98
No.4	0.20	3.50	31.51	No.31	0.22	1.67	29.32
No.5	0.20	3.11	32.33	No.32	0.28	2.46	23.50
No.6	0.19	2.84	32.86	No.33	0.24	1.85	26.75
No.7	0.19	2.85	32.89	No.34	0.24	1.94	27.40
No.8	0.19	2.75	33.03	No.35	0.25	1.76	26.14
No.9	0.20	3.12	31.62	No.36	0.25	1.72	25.89
No.10	0.23	3.14	28.31	No.37	0.30	1.78	22.19
No.11	0.23	3.18	28.48	No.38	0.26	1.55	25.05
No.12	0.23	2.95	28.49	No.39	0.27	1.42	24.45
No.13	0.22	2.79	28.60				
No.14	0.22	2.41	28.75				
No.15	0.22	2.15	28.71				
No.16	0.22	2.22	29.11				
No.17	0.22	2.24	29.25				
No.18	0.22	2.24	29.23				
No.19	0.23	1.94	28.54				
No.20	0.23	1.63	28.01				
No.21	0.22	1.74	28.89				
No.22	0.23	1.62	28.00				
No.23	0.23	1.64	28.13				
No.24	0.23	1.54	27.80				
No.25	0.23	1.47	27.59				
No.26	0.23	1.58	28.56				