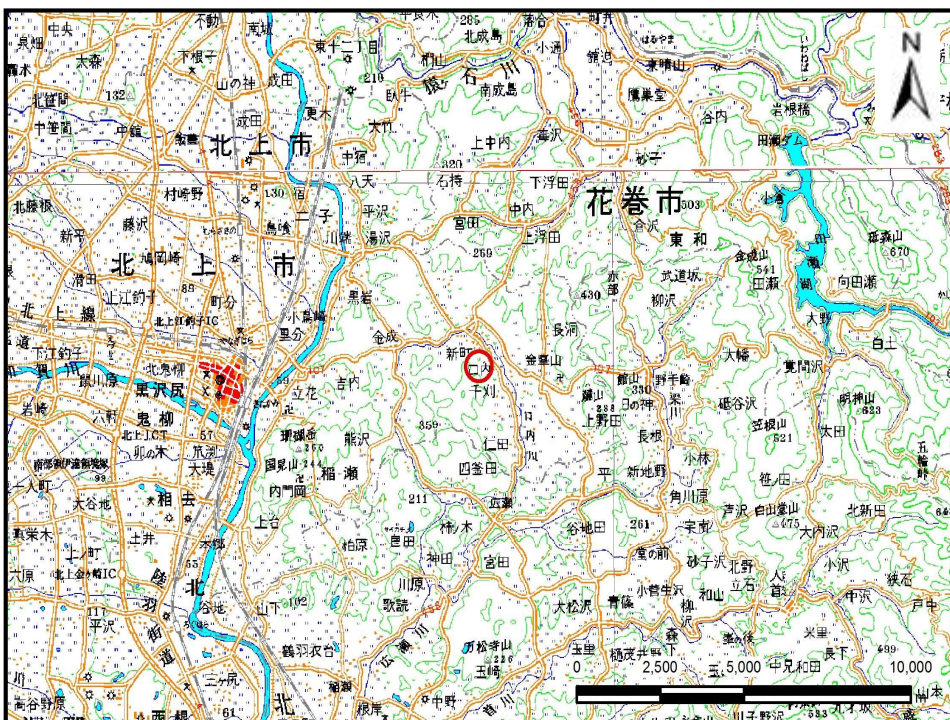


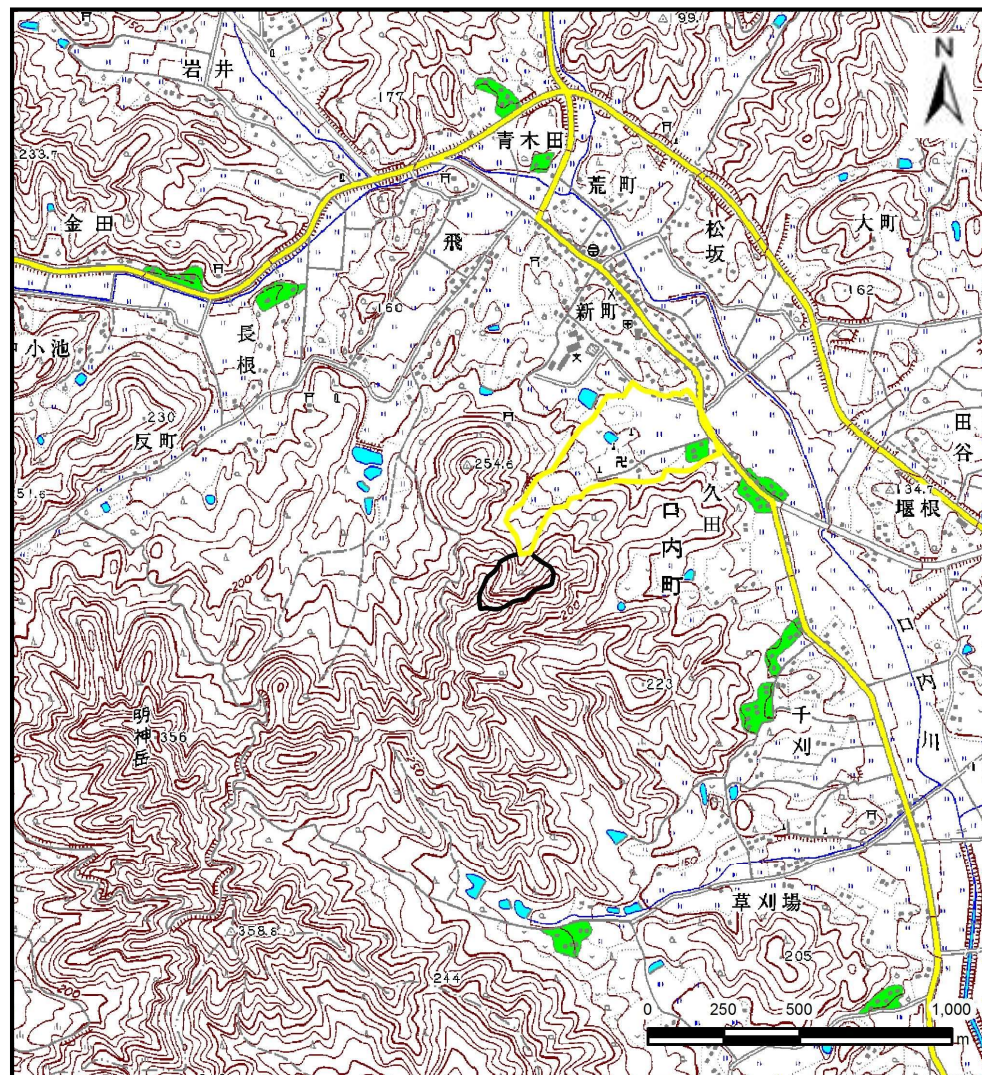
# 土砂災害防止に関する基礎調査(土石流)

表紙 位置,位置図

自然現象の種類	土石流
溪流番号	A134204
水系名	北上川
河川名	口内川
溪流名	久田の沢
所在地	北上市口内町久田
調査機関	県南広域振興局 土木部 北上土木センター



位置図(S=1:200,000)

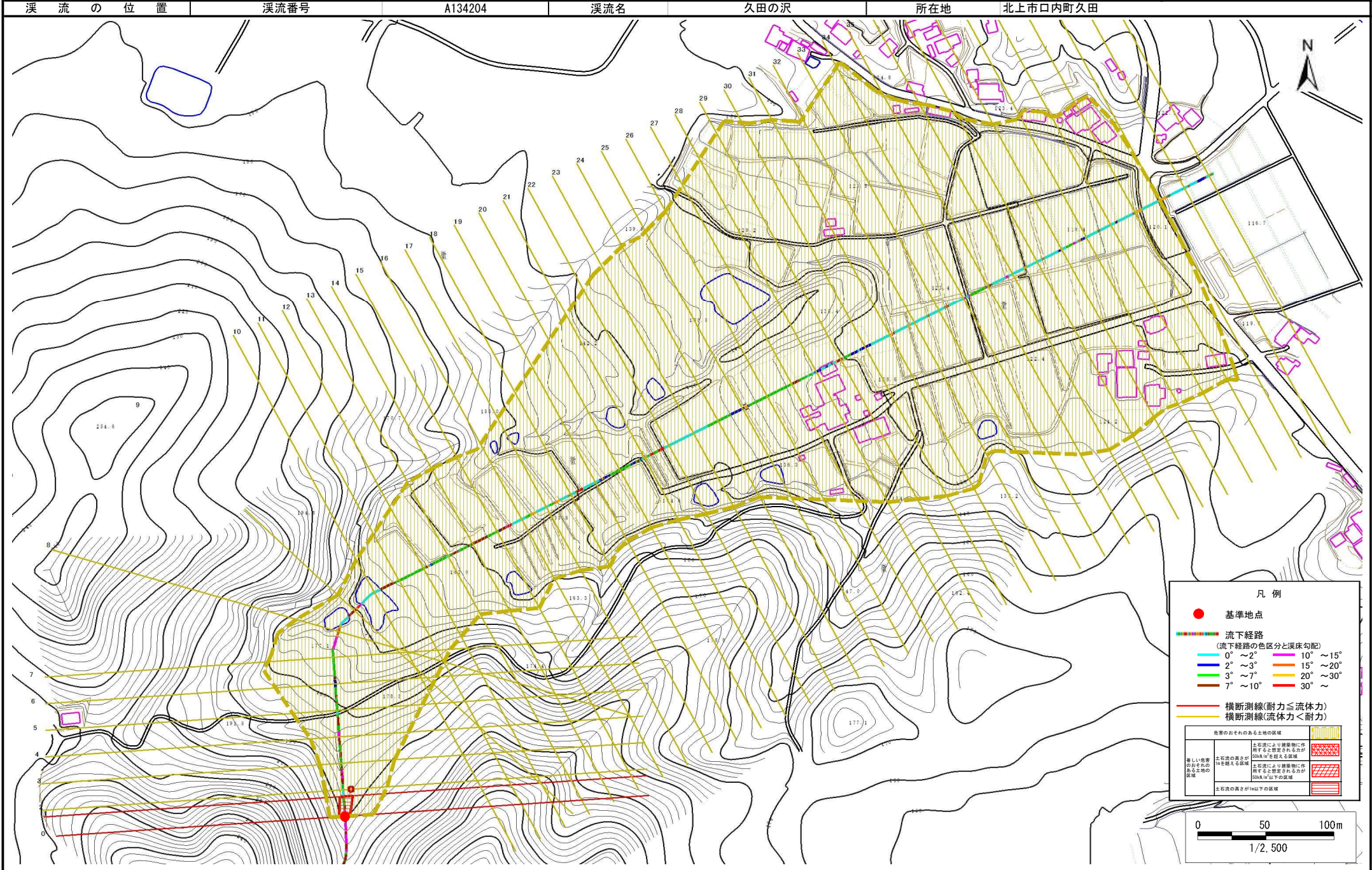


概況図(S=1:25,000)

# 土石流区域調査

様式3-1 危害のおそれのある土地、著しい危害のおそれのある土地の設定図

調査年度 平成27年度



## 土石流区域調査

様式3-2 建築物に作用すると想定される衝撃に関する事項

調査年度 平成27年度

溪流の位置	溪流番号	A134204	溪流名	久田の沢	所在地	北上市口内町久田	
横断測線番号	土石流の高さh(m)	土石流の流体力Fd(kN/m <sup>2</sup> )	建築物の耐力P2(kN/m <sup>2</sup> )	横断測線番号	土石流の高さh(m)	土石流の流体力Fd(kN/m <sup>2</sup> )	建築物の耐力P2(kN/m <sup>2</sup> )
No.0	0.44	19.91	15.25	No. 27	0.20	1.51	32.31
No.1	0.41	16.39	16.26	No. 28	0.20	1.53	32.50
No.2	0.31	10.39	21.44	No. 29	0.20	1.43	32.12
No.3	0.28	7.61	23.01	No. 30	0.20	1.44	32.17
No.4	0.24	5.19	27.42	No. 31	0.20	1.36	31.92
No.5	0.22	4.04	29.66	No. 32	0.21	1.16	31.08
No.6	0.21	3.33	31.05	No. 33	0.20	1.20	31.56
No.7	0.20	2.70	32.13	No. 34	0.20	1.20	31.59
No.8	0.20	2.45	32.45	No. 35	0.20	1.26	32.32
No.9	0.20	2.30	32.60	No. 36	0.20	1.21	31.71
No.10	0.20	2.24	32.65	No. 37	0.21	1.16	31.14
No.11	0.19	2.02	32.75	No. 38	0.21	1.09	30.71
No.12	0.19	1.97	32.75	No. 39	0.21	1.04	30.39
No.13	0.19	1.94	32.75	No. 40	0.21	0.97	29.88
No.14	0.19	1.92	32.75	No. 41	0.22	0.95	29.76
No.15	0.19	1.92	32.74	No. 42	0.25	0.61	26.09
No.16	0.19	1.97	33.13	No. 43	0.23	0.69	27.71
No.17	0.19	1.99	33.28	No. 44	0.24	0.66	26.98
No.18	0.19	1.81	32.70				
No.19	0.19	1.82	32.79				
No.20	0.20	1.72	32.63				
No.21	0.20	1.66	32.56				
No.22	0.19	1.85	34.32				
No.23	0.19	1.76	33.49				
No.24	0.19	1.69	32.84				
No.25	0.20	1.62	32.50				
No.26	0.20	1.56	32.40				