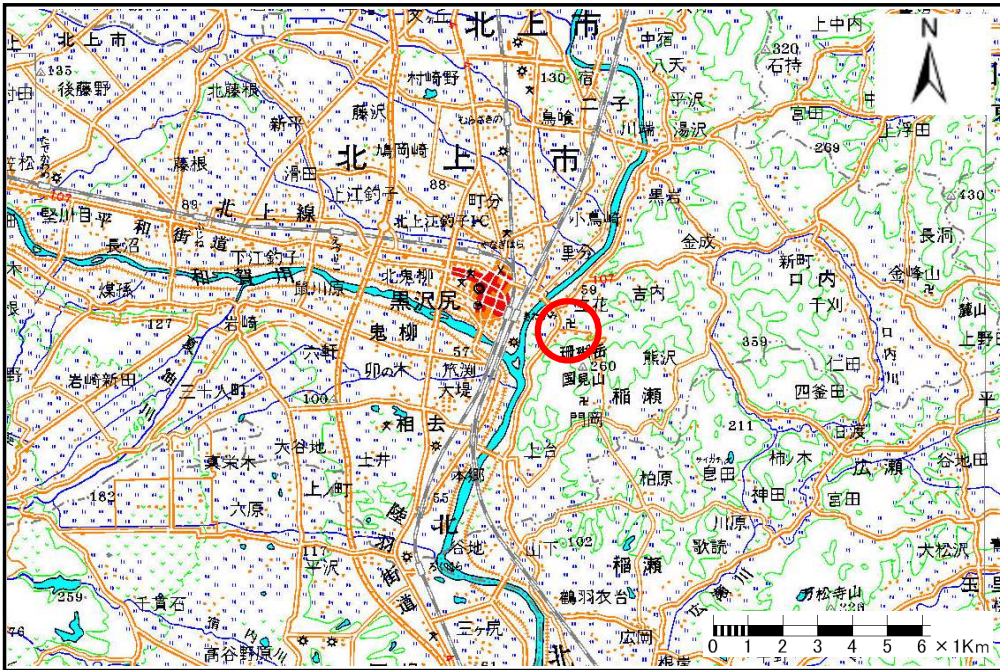


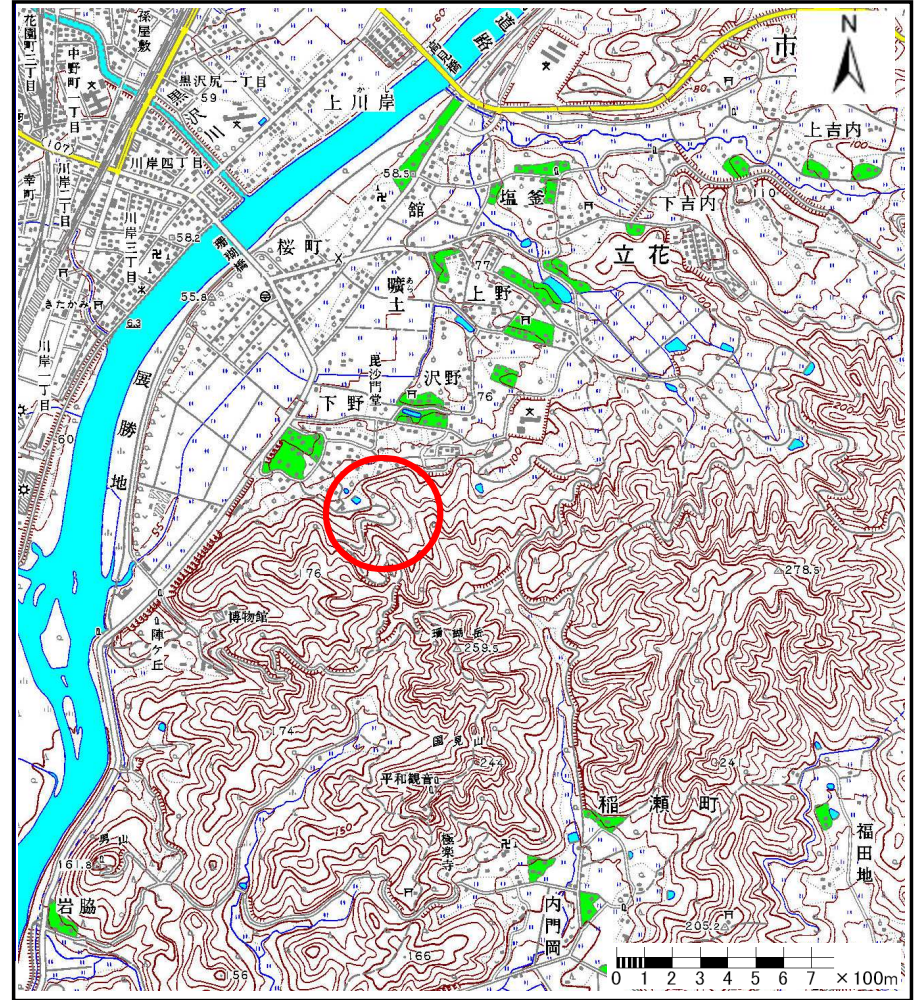
土砂災害防止に関する基礎調査(土石流)

表紙 位置,位置図

自然現象の種類	土石流
溪流番号	A134004
水系名	北上川
河川名	北上川
溪流名	下野の沢
所在地	岩手県北上市字下野
調査機関	岩手県北上地方振興局



位置図(S=1:200,000)



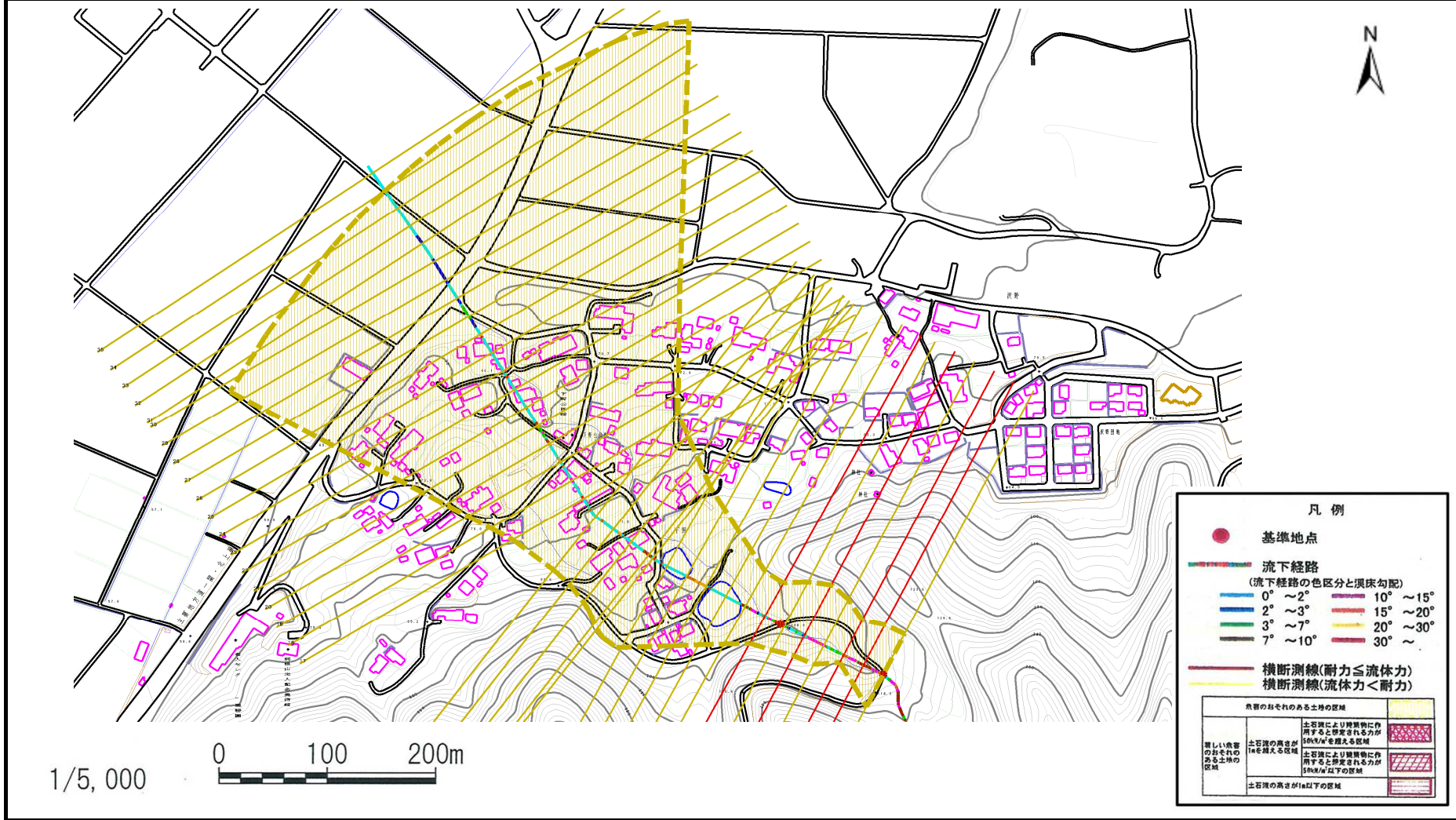
位置図(S=1:25,000)

土石流区域調査

様式3-1 危害のおそれのある土地、著しい危害のおそれのある土地の設定図

調査年度 平成17年

溪流の位置 溪流番号 A134004 溪流名 下野の沢 所在地 岩手県北上市宇下野



土石流区域調書

様式3-2 建築物に作用すると想定される衝撃に関する事項

調査年度 平成17年

溪流の位置	溪流番号	A134004	溪流名	下野の沢	所在地	岩手県北上市字下野	
横断測線番号	土石流の高さh(m)	土石流の流体力Fd(kN/m ²)	建築物の耐力P2(kN/m ²)	横断測線番号	土石流の高さh(m)	土石流の流体力Fd(kN/m ²)	建築物の耐力P2(kN/m ²)
No. 0	0.49	9.52	14.05	No. 27	0.53	4.96	13.14
No. 1	0.81	18.53	9.07	No. 28	0.55	4.62	12.73
No. 2	0.80	18.65	9.20	No. 29	0.56	4.31	12.55
No. 3	0.49	9.23	14.04	No. 30	0.57	3.84	12.29
No. 4	0.66	14.18	10.83	No. 31	0.59	3.29	11.86
No. 5	0.49	8.34	13.99	No. 32	0.61	2.99	11.58
No. 6	0.77	15.01	9.48	No. 33	0.61	3.02	11.63
No. 7	0.50	8.10	13.96	No. 34	0.66	2.41	10.89
No. 8	0.49	7.33	14.04	No. 35	0.65	2.48	11.02
No. 9	0.49	6.22	14.06				
No. 10	0.47	6.93	14.77				
No. 11	0.48	6.38	14.23				
No. 12	0.49	5.67	14.02				
No. 13	0.50	5.35	13.96				
No. 14	0.49	5.40	14.03				
No. 15	0.50	5.07	13.90				
No. 16	0.49	5.23	14.10				
No. 17	0.51	4.35	13.65				
No. 18	0.50	4.45	13.80				
No. 19	0.49	4.59	13.99				
No. 20	0.47	5.00	14.55				
No. 21	0.51	4.15	13.56				
No. 22	0.70	6.99	10.26				
No. 23	0.54	4.87	13.02				
No. 24	0.52	5.19	13.41				
No. 25	0.55	4.69	12.81				
No. 26	0.53	4.88	13.04				