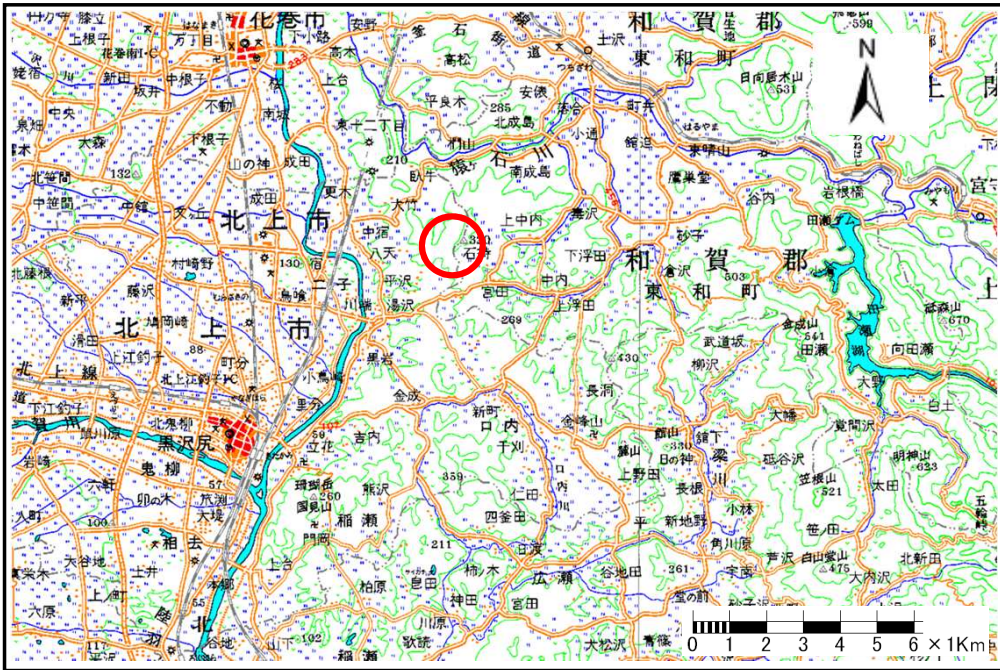


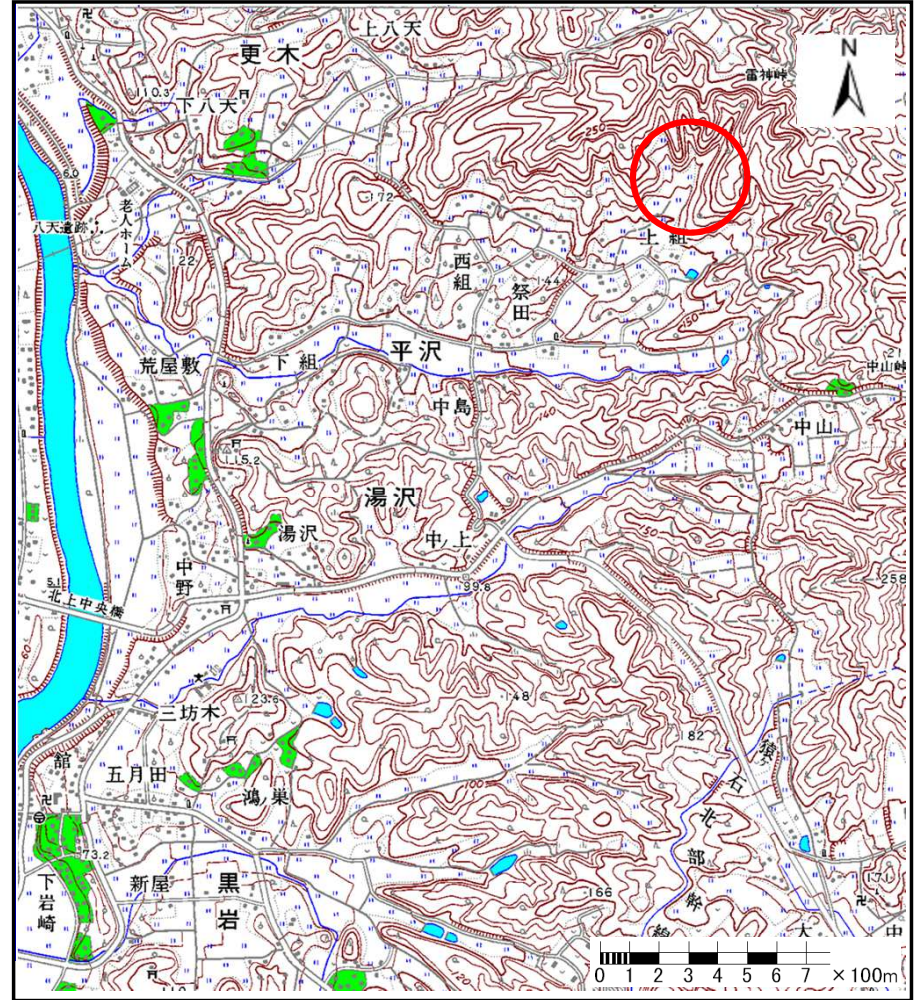
# 土砂災害防止に関する基礎調査(土石流)

表紙 位置,位置図

自然現象の種類	土石流
溪流番号	A134001
水系名	北上川
河川名	北上川
溪流名	上組の沢-2
所在地	岩手県北上市字上組
調査機関	岩手県南広域振興局北上総合支局 土木部



位置図(S=1:200,000)



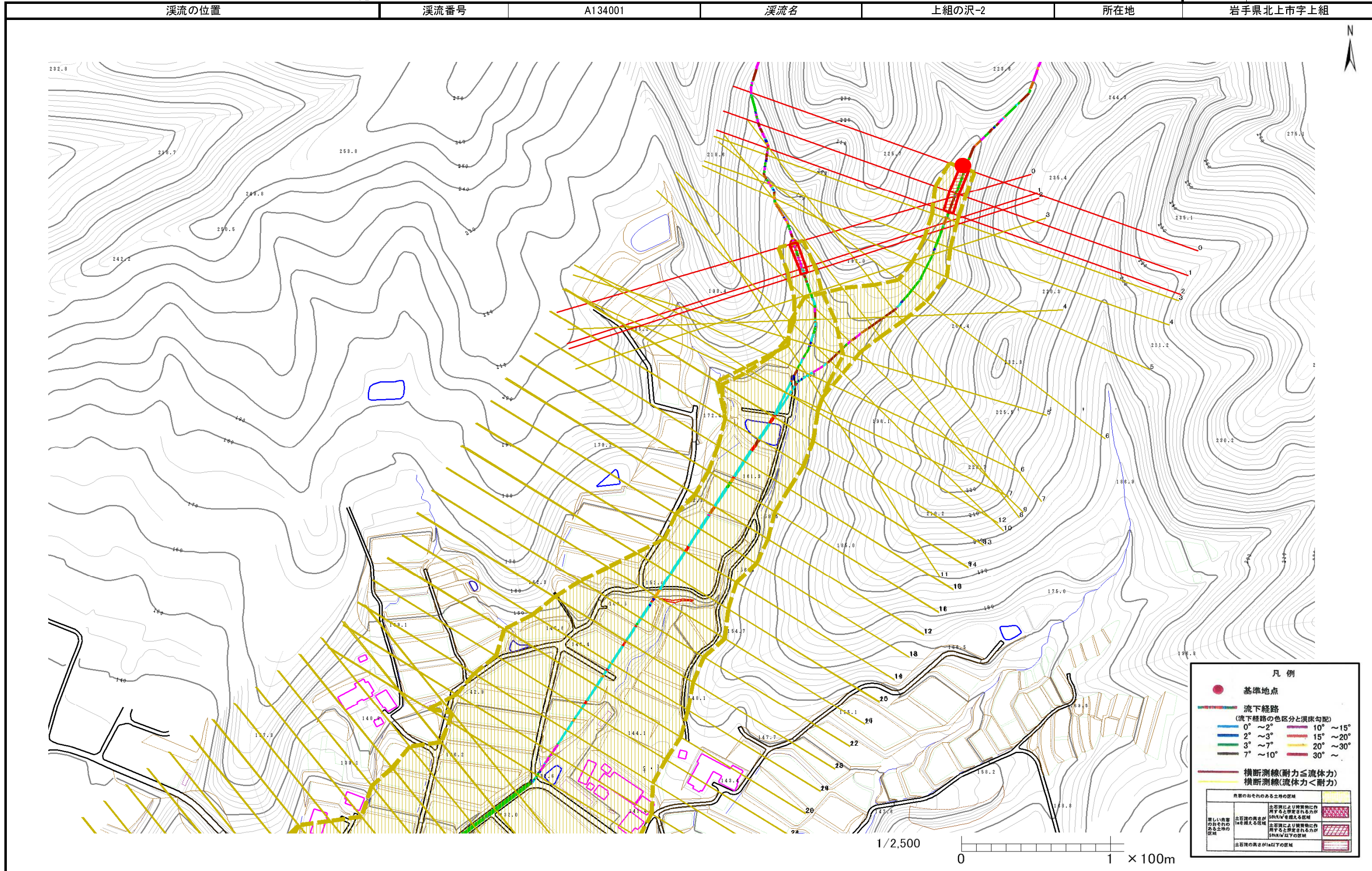
位置図(S=1:25,000)



# 土石流区域調書

様式3-1 危害のおそれのある土地、著しい危害のおそれのある土地の設定図

調査年度	平成18年度
所在地	岩手県北上市宇上組

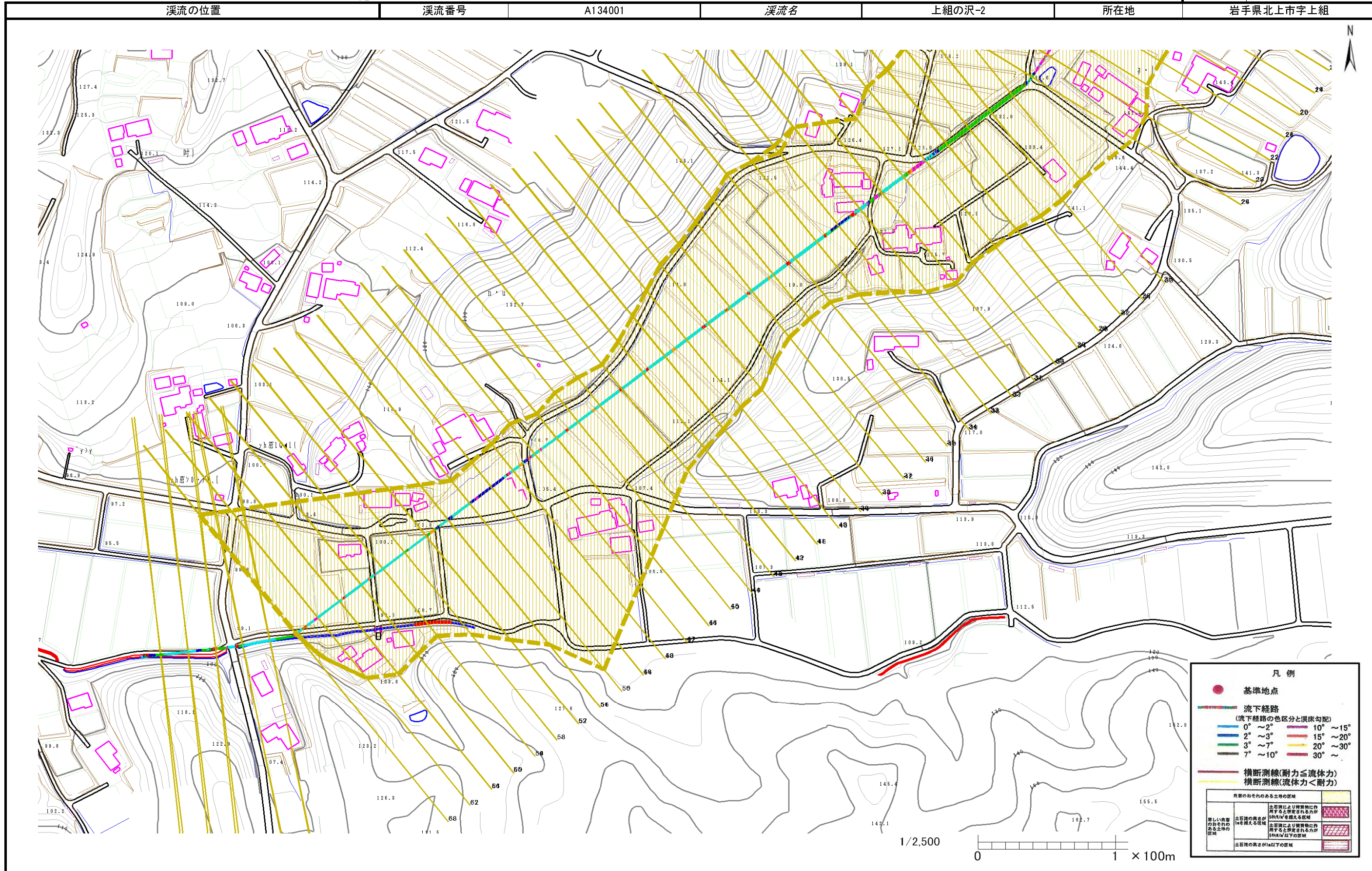




# 土石流区域調査

様式3-1 危害のおそれのある土地、著しい危害のおそれのある土地の設定図

調査年度	平成18年度
所在地	岩手県北上市上組



## 土石流区域調書

様式3-2 建築物に作用すると想定される衝撃に関する事項

調査年度 平成18年度

溪流の位置	溪流番号	A134001	溪流名	上組の沢-2	所在地	岩手県北上市字上組	
横断測線番号	土石流の高さh(m)	土石流の流体力Fd(kN/m <sup>2</sup> )	建築物の耐力P2(kN/m <sup>2</sup> )	横断測線番号	土石流の高さh(m)	土石流の流体力Fd(kN/m <sup>2</sup> )	建築物の耐力P2(kN/m <sup>2</sup> )
No. 0	0.47	22.37	14.54	No. 27	0.23	1.90	28.56
No. 1	0.46	22.12	14.95	No. 28	0.23	1.85	28.22
No. 2	0.44	16.70	15.59	No. 29	0.24	1.69	27.63
No. 3	0.39	12.94	17.54	No. 30	0.23	1.77	28.28
No. 4	0.33	7.87	20.14	No. 31	0.24	1.73	27.97
No. 5	0.29	4.78	23.23	No. 32	0.24	1.72	27.89
No. 6	0.28	4.21	24.02	No. 33	0.23	1.74	28.06
No. 7	0.23	2.89	28.15	No. 34	0.24	1.66	27.58
No. 8	0.29	3.81	23.12	No. 35	0.23	1.76	28.32
No. 9	0.23	2.98	28.57	No. 36	0.24	1.64	27.53
No. 10	0.23	2.92	28.30	No. 37	0.24	1.47	27.03
No. 11	0.23	2.86	28.17	No. 38	0.24	1.56	27.87
No. 12	0.23	2.52	28.31	No. 39	0.24	1.55	27.73
No. 13	0.23	2.29	28.30	No. 40	0.24	1.44	26.93
No. 14	0.23	2.31	28.40	No. 41	0.24	1.45	27.03
No. 15	0.23	2.40	28.90	No. 42	0.25	1.39	26.75
No. 16	0.22	2.46	29.26	No. 43	0.25	1.37	26.67
No. 17	0.23	2.36	28.69	No. 44	0.25	1.34	26.55
No. 18	0.23	2.32	28.44	No. 45	0.26	1.09	25.28
No. 19	0.23	2.14	28.23	No. 46	0.25	1.17	26.19
No. 20	0.24	1.84	27.90	No. 47	0.24	1.28	27.27
No. 21	0.24	1.80	27.85	No. 48	0.26	1.10	25.40
No. 22	0.23	1.91	28.64	No. 49	0.26	1.12	25.61
No. 23	0.23	1.93	28.76	No. 50	0.25	1.21	26.57
No. 24	0.23	1.87	28.37	No. 51	0.25	1.20	26.43
No. 25	0.23	1.86	28.23	No. 52	0.25	1.19	26.40
No. 26	0.24	1.81	27.93	No. 53	0.25	1.17	26.13

