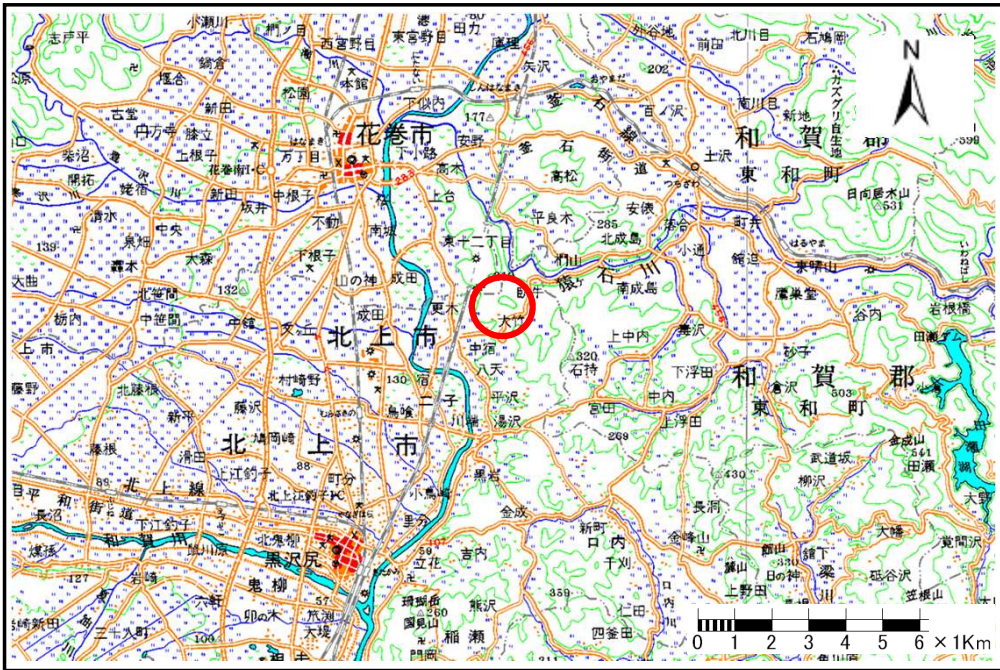


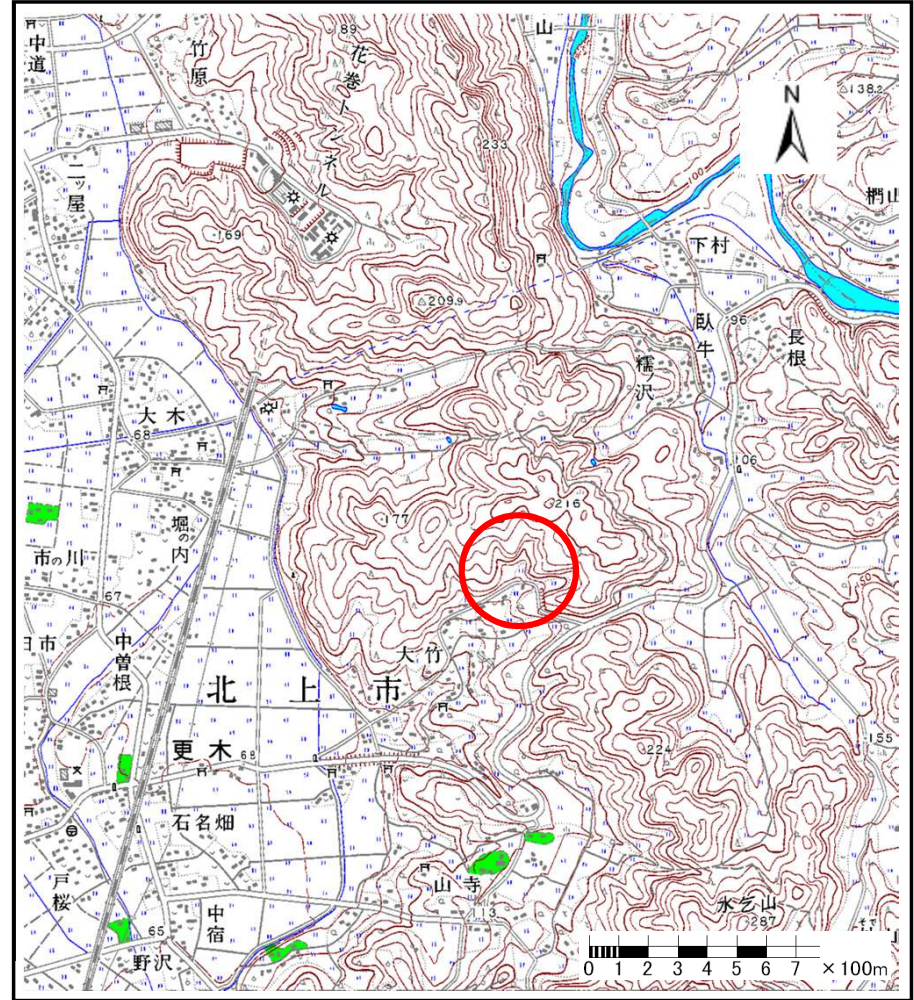
土砂災害防止に関する基礎調査(土石流)

表紙 位置,位置図

自然現象の種類	土石流
溪流番号	A123202
水系名	北上川
河川名	北上川
溪流名	更木二の沢
所在地	岩手県北上市字更木
調査機関	岩手県南広域振興局北上総合支局 土木部



位置図(S=1:200,000)

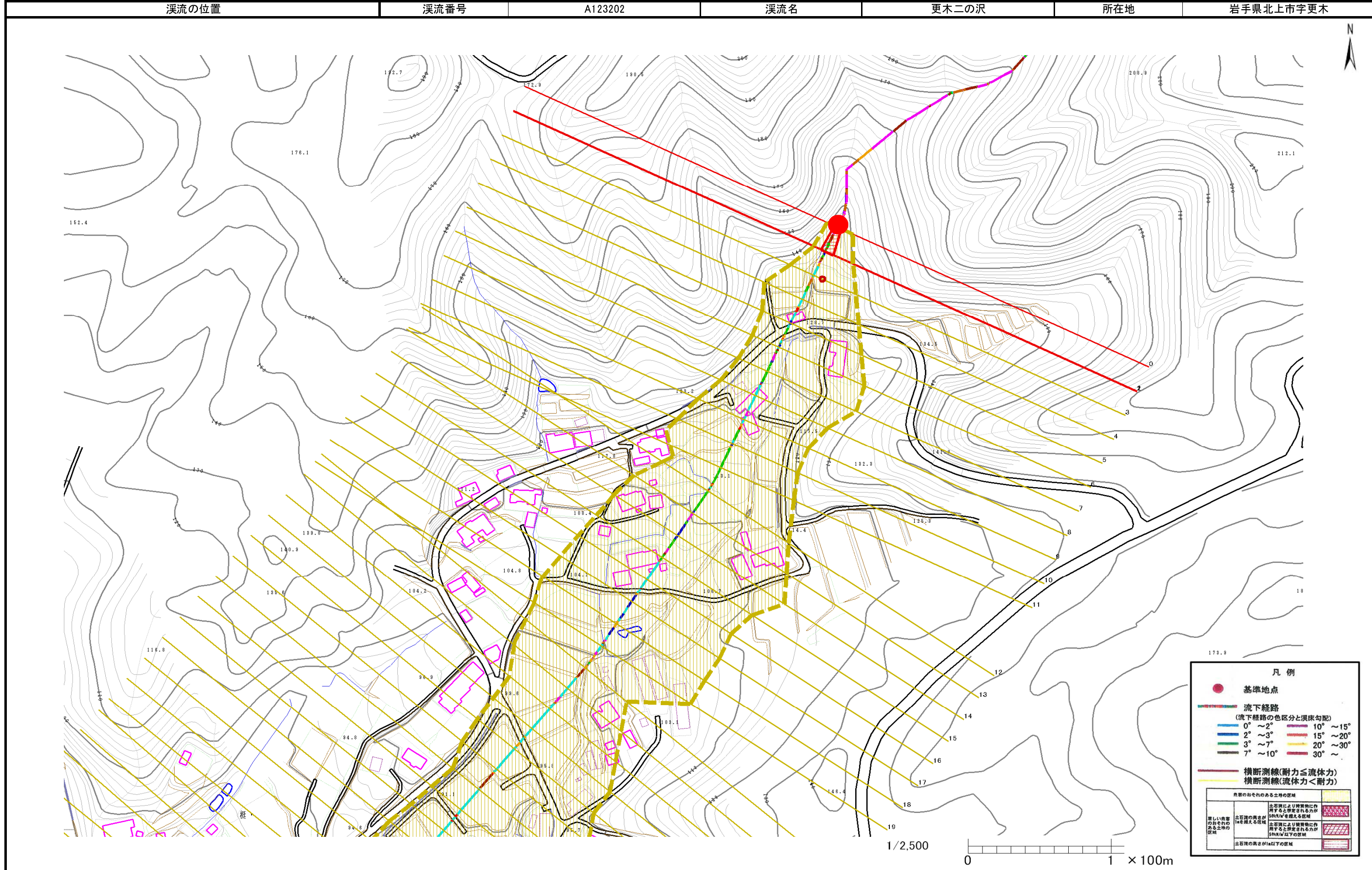


位置図(S=1:25,000)

土石流区域調書

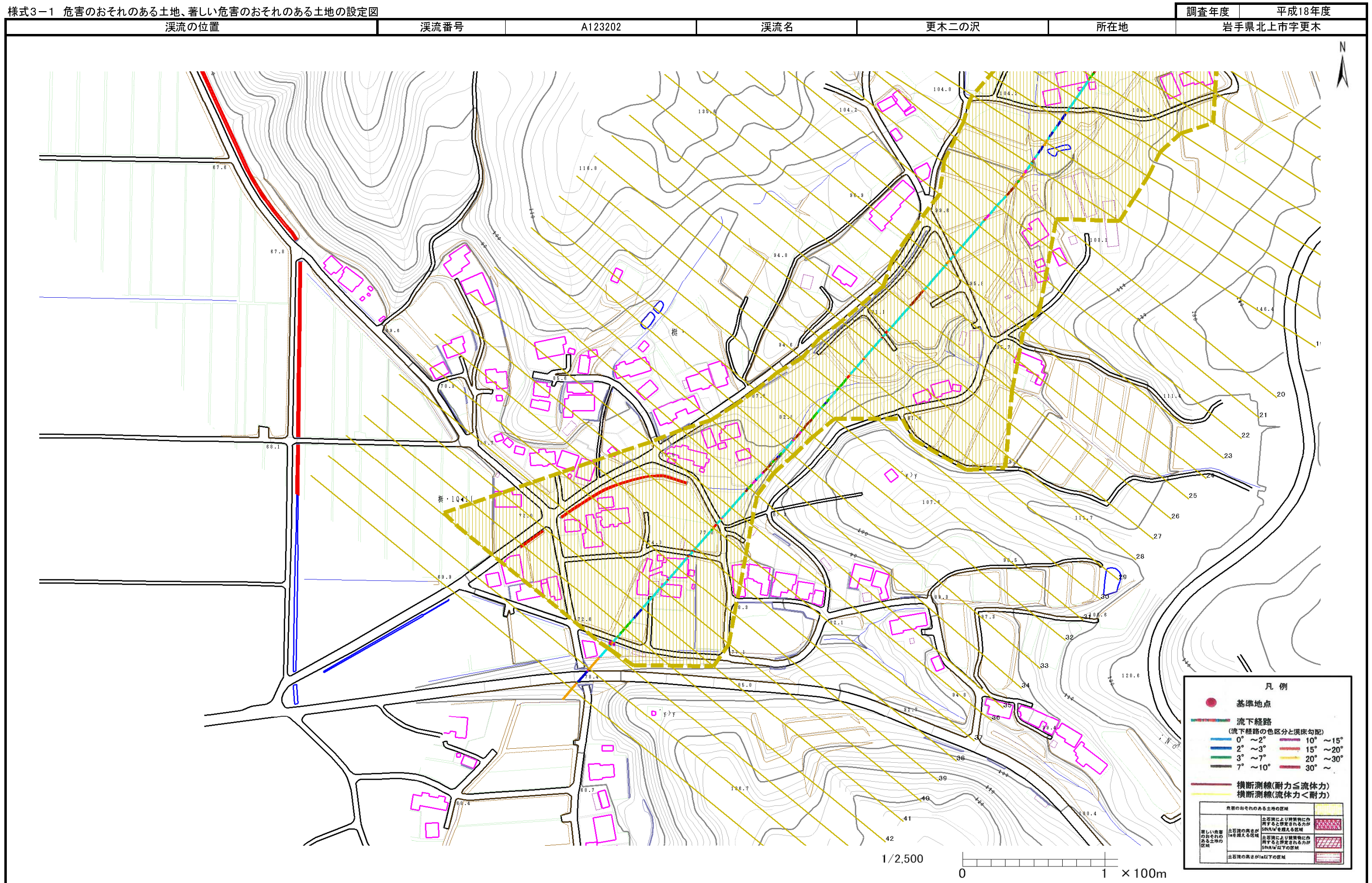
様式3-1 危害のおそれのある土地、著しい危害のおそれのある土地の設定図

調査年度	平成18年度
所在地	岩手県北上市字更木



土石流区域調書

様式3-1 危害のおそれのある土地、著しい危害のおそれのある土地の設定図



土石流区域調書

様式3-2 建築物に作用すると想定される衝撃に関する事項

調査年度 平成18年度

溪流の位置	溪流番号	A123202	溪流名	更木二の沢	所在地	岩手県北上市字更木	
横断測線番号	土石流の高さh(m)	土石流の流体力Fd(kN/m ²)	建築物の耐力P2(kN/m ²)	横断測線番号	土石流の高さh(m)	土石流の流体力Fd(kN/m ²)	建築物の耐力P2(kN/m ²)
No. 0	0.69	24.50	10.42	No. 27	0.31	1.69	21.44
No. 1	0.48	14.81	14.29	No. 28	0.30	1.82	22.23
No. 2	0.48	14.62	14.38	No. 29	0.30	1.77	21.93
No. 3	0.37	9.68	18.42	No. 30	0.30	1.81	22.18
No. 4	0.32	6.56	20.91	No. 31	0.30	1.82	22.21
No. 5	0.32	6.56	20.91	No. 32	0.30	1.83	22.25
No. 6	0.31	6.02	21.35	No. 33	0.43	3.47	15.90
No. 7	0.31	5.65	21.65	No. 34	0.37	2.95	18.33
No. 8	0.30	4.82	22.28	No. 35	0.60	5.97	11.85
No. 9	0.29	3.96	22.79	No. 36	0.38	2.74	17.71
No. 10	0.29	3.47	22.93	No. 37	0.37	2.89	18.17
No. 11	0.29	3.04	22.93	No. 38	0.40	2.53	17.08
No. 12	0.29	2.96	22.92	No. 39	0.41	2.34	16.47
No. 13	0.29	2.75	22.83	No. 40	0.43	1.97	15.75
No. 14	0.28	3.05	23.99	No. 41	0.43	2.03	15.97
No. 15	0.28	2.90	23.41	No. 42	0.44	1.87	15.55
No. 16	0.29	2.78	22.95	No. 43	0.47	1.58	14.76
No. 17	0.29	2.73	22.82	No. 44	1.07	0.25	7.27
No. 18	0.29	2.46	22.62	No. 45	0.74	0.53	9.80
No. 19	0.29	2.44	22.60				
No. 20	0.29	2.45	22.62				
No. 21	0.30	2.11	22.18				
No. 22	0.30	2.05	22.07				
No. 23	0.31	1.94	21.85				
No. 24	0.31	1.81	21.58				
No. 25	0.32	1.63	21.08				
No. 26	0.30	1.82	22.20				