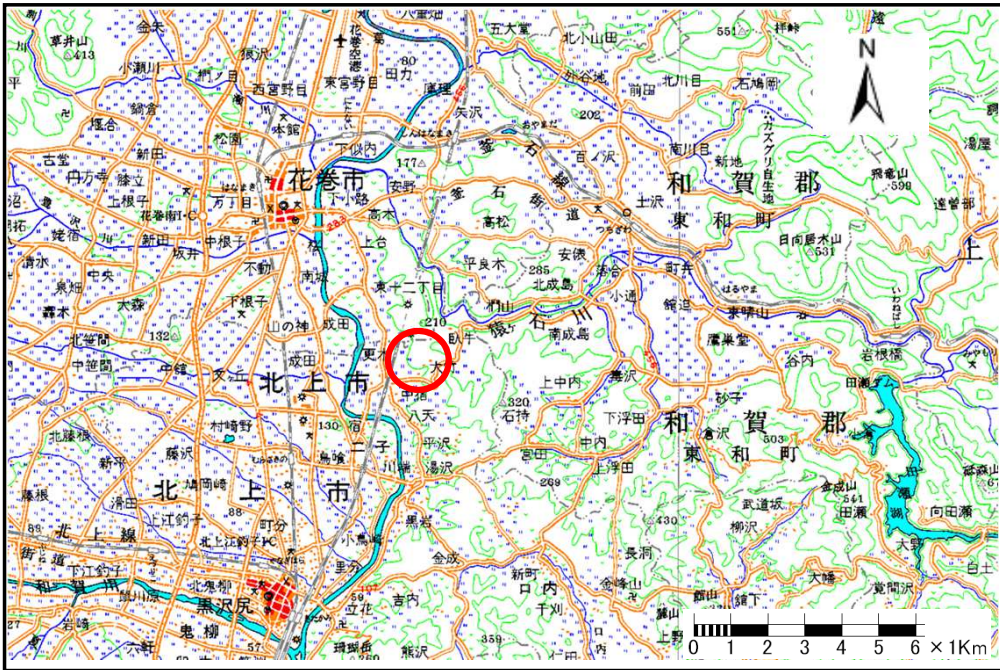


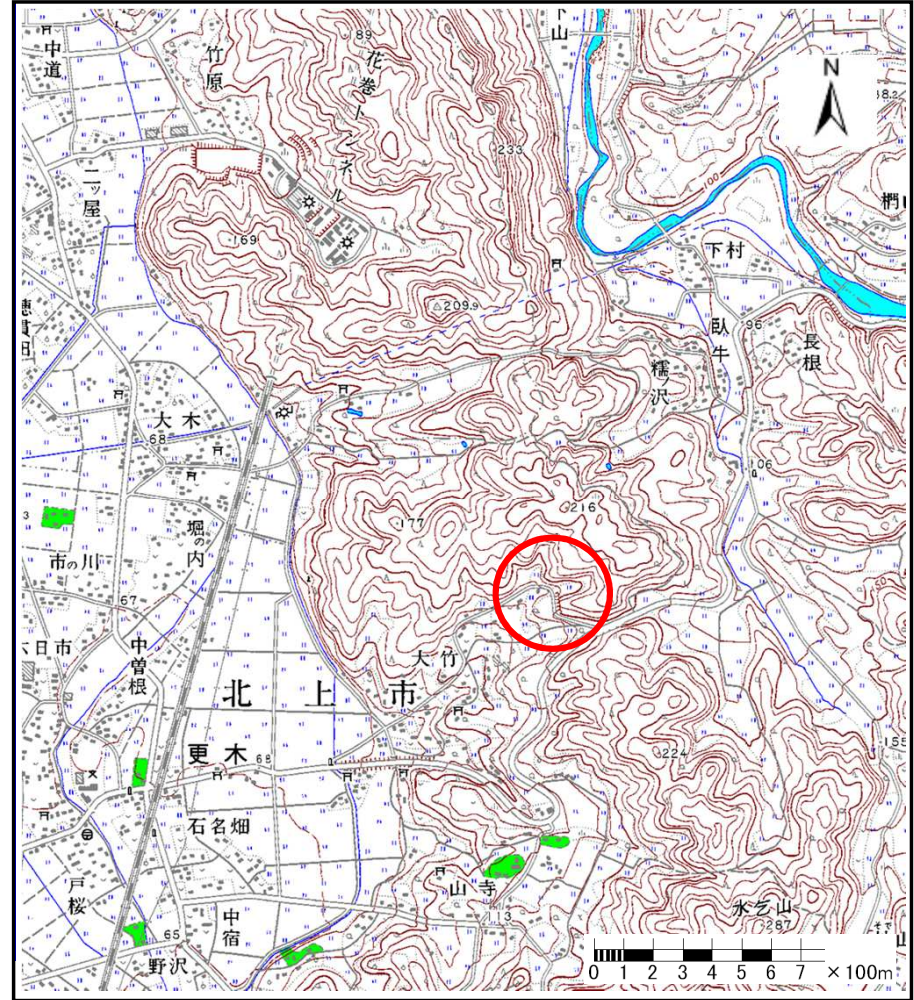
土砂災害防止に関する基礎調査(土石流)

表紙 位置,位置図

自然現象の種類	土石流
溪流番号	A123201
水系名	北上川
河川名	北上川
溪流名	更木一の沢
所在地	岩手県北上市字更木
調査機関	岩手県北上地方振興局北上総合支局 土木部



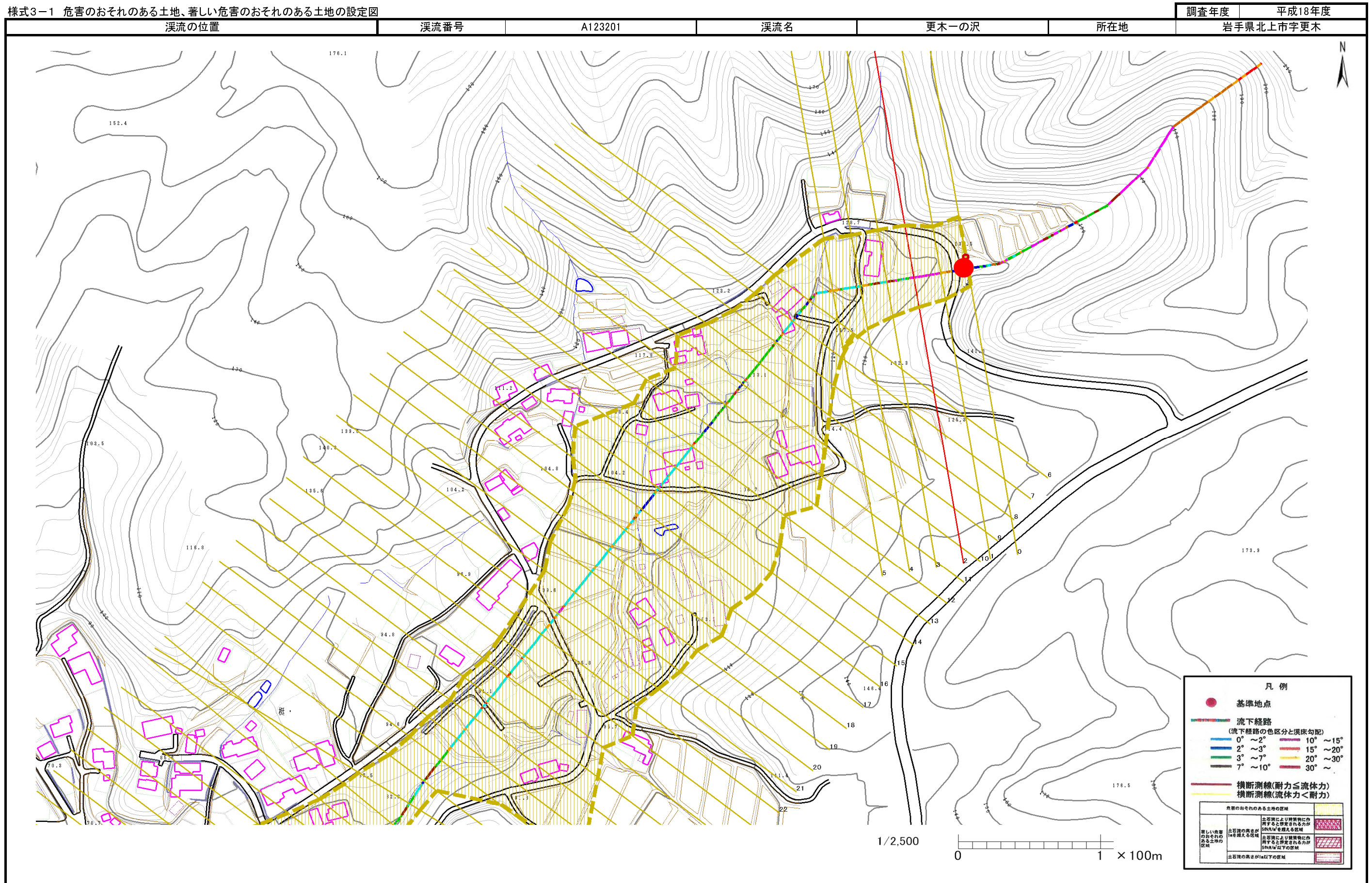
位置図(S=1:200,000)



位置図(S=1:25,000)

土石流区域調査

様式3-1 危害のおそれのある土地、著しい危害のおそれのある土地の設定図



土石流区域調査

様式3-2 建築物に作用すると想定される衝撃に関する事項

調査年度 平成18年度

溪 流 の 位 置 溪流番号 A123201 溪流名 更木一の沢 所在地 岩手県北上市字更木

横断測線番号	土石流の高さh(m)	土石流の流体力Fd(kN/m ²)	建築物の耐力P2(kN/m ²)	横断測線番号	土石流の高さh(m)	土石流の流体力Fd(kN/m ²)	建築物の耐力P2(kN/m ²)
No. 0	0.45	9.94	15.09	No. 27	0.50	3.44	13.79
No. 1	0.45	9.83	15.13	No. 28	0.48	3.68	14.23
No. 2	0.59	13.95	11.95	No. 29	0.47	3.85	14.51
No. 3	0.45	9.21	15.15	No. 30	0.60	5.53	11.74
No. 4	0.45	8.88	15.25	No. 31	0.48	4.08	14.31
No. 5	0.45	8.44	15.38	No. 32	0.48	4.19	14.49
No. 6	0.43	7.15	15.71	No. 33	0.47	4.32	14.69
No. 7	0.43	6.32	15.86	No. 34	0.49	3.95	14.10
No. 8	0.43	6.17	15.88	No. 35	0.50	3.77	13.80
No. 9	0.43	5.84	15.91	No. 36	0.52	3.56	13.45
No. 10	0.43	5.83	15.91	No. 37	0.54	3.29	12.98
No. 11	0.43	5.08	15.90	No. 38	0.57	2.85	12.36
No. 12	0.43	4.33	15.76	No. 39	0.60	2.39	11.77
No. 13	0.55	6.12	12.70	No. 40	0.60	2.43	11.85
No. 14	0.50	4.39	13.91	No. 41	0.62	2.20	11.48
No. 15	0.50	4.22	13.83	No. 42	0.00	0.00	0.00
No. 16	0.50	4.29	13.94				
No. 17	0.48	4.58	14.36				
No. 18	0.49	4.37	14.05				
No. 19	0.50	4.22	13.84				
No. 20	0.51	3.82	13.61				
No. 21	0.51	3.71	13.54				
No. 22	0.52	3.58	13.44				
No. 23	0.54	2.96	12.90				
No. 24	0.50	3.42	13.76				
No. 25	0.50	3.42	13.75				
No. 26	0.49	3.64	14.16				