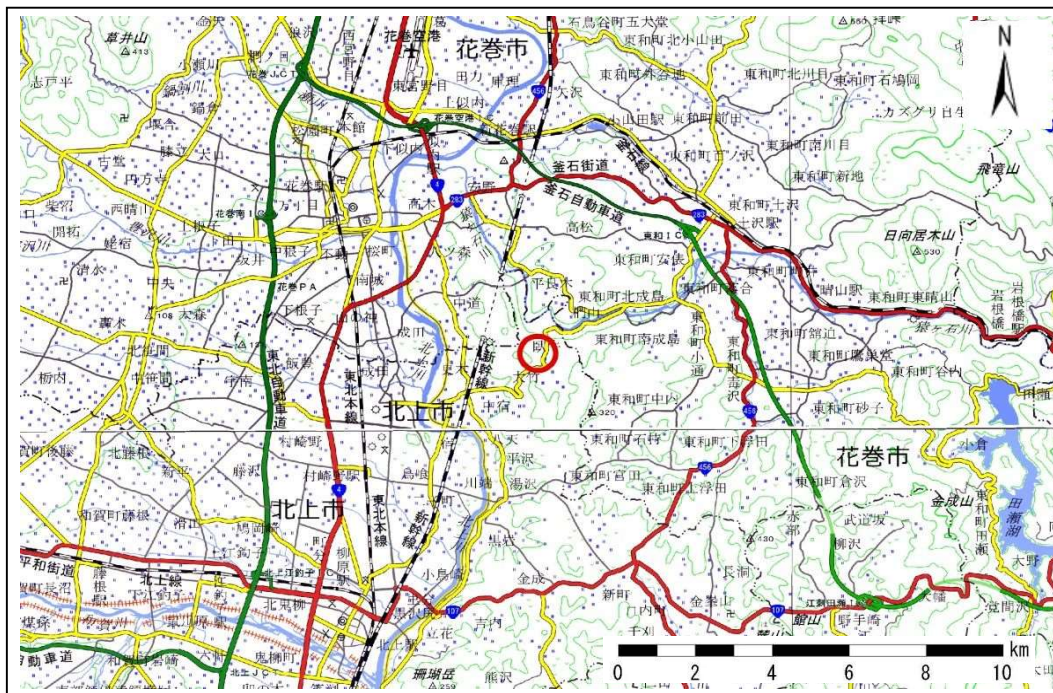


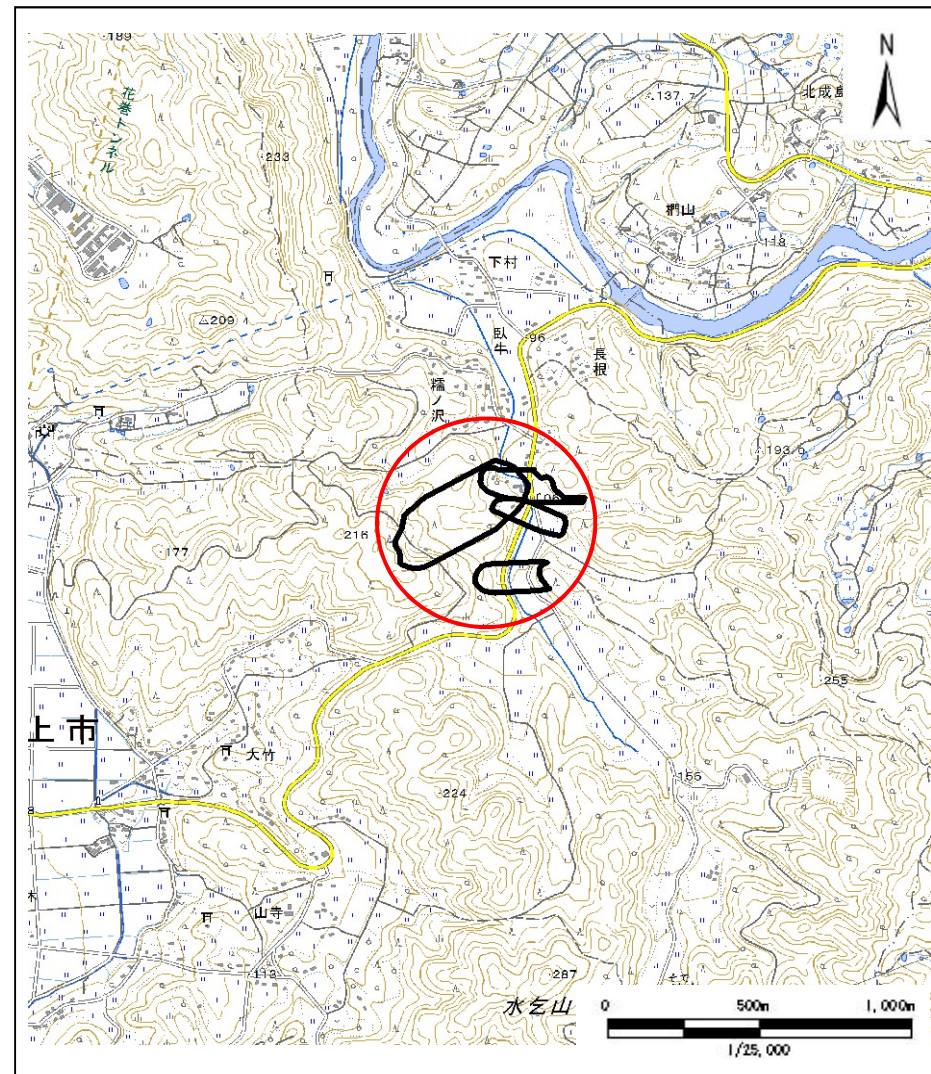
土砂災害防止に関する基礎調査(地滑り)

表紙 位置、位置図

| | |
|---------|--------------------|
| 自然現象の種類 | 地滑り |
| 箇所番号 | 78 |
| 箇所名 | もちの沢 |
| 所在地 | 北上市臥牛5地割、6地割、8地割 |
| 調査機関 | 県南広域振興局土木部北上土木センター |



位置図(S=1:200,000)



位置図(S=1:25,000)

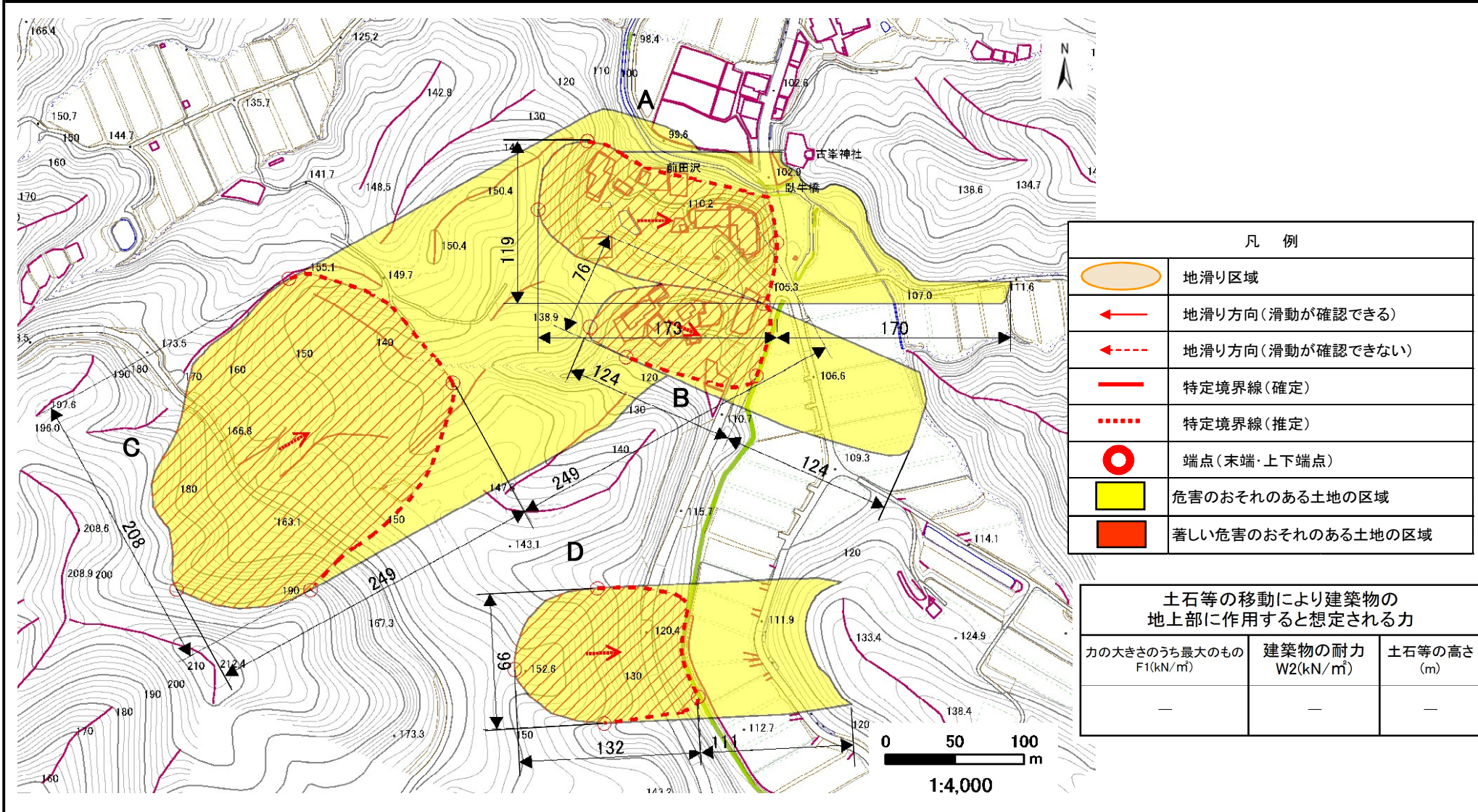
岩手県

地 滑 り 区 域 調 査 書

様式3-1 危害のおそれのある土地等の設定図 及び 建築物に作用すると想定される衝撃に関する事項

調査年度 **平成28年度**

| | | | |
|-------------|----------------|-----------------|-----------------------------|
| 地 滑 り の 位 置 | 箇所番号 78 | 箇所名 もちの沢 | 所在地 北上市臥牛5地割、6地割、8地割 |
| 地滑り区域名 | A,B,C,D | ランク区分 | D |
| | | 箇所区分 | 地すべり危険箇所 |



| 凡 例 | |
|-----|-------------------|
| | 地滑り区域 |
| | 地滑り方向(滑動が確認できる) |
| | 地滑り方向(滑動が確認できない) |
| | 特定境界線(確定) |
| | 特定境界線(推定) |
| | 端点(末端・上下端点) |
| | 危害のおそれのある土地の区域 |
| | 著しい危害のおそれのある土地の区域 |

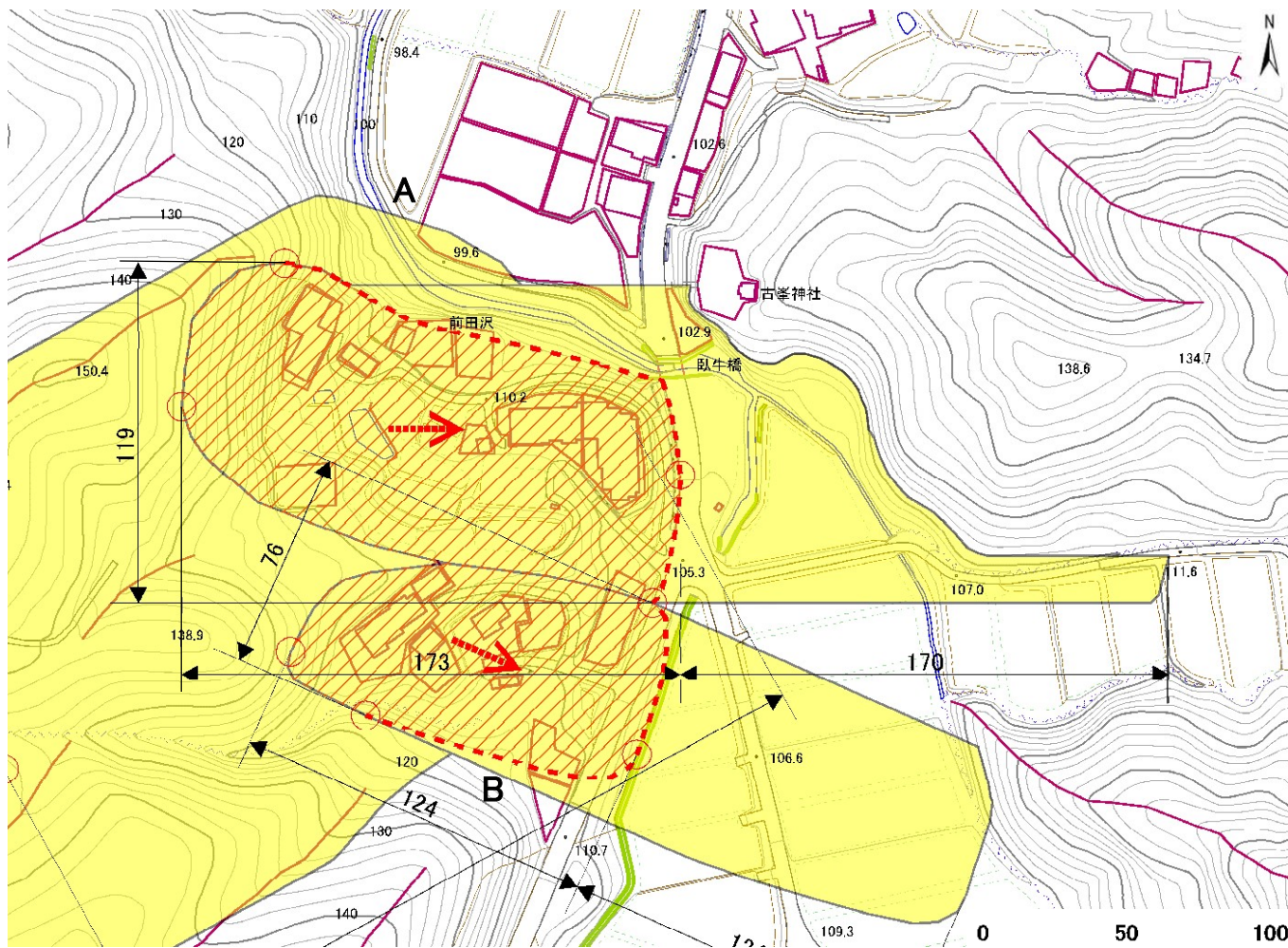
| 土石等の移動により建築物の 地上部に作用すると想定される力 | | |
|---|----------------------------------|---------------|
| 力の大きさのうち最大のもの F1(kN/m ²) | 建築物の耐力 W2(kN/m ²) | 土石等の高さ (m) |
| - | - | - |

地 滑 り 区 域 調 査

様式3-1 危害のおそれのある土地等の設定図 及び 建築物に作用すると想定される衝撃に関する事項

調査年度 **平成28年度**

| | | | |
|-----------------|----------------|----------------------|-----------------------------|
| 地 滑 り の 位 置 | 箇所番号 78 | 箇所名 もちの沢 | 所在地 北上市臥牛5地割、6地割、8地割 |
| 地滑り区域名 A | ランク区分 D | 箇所区分 地すべり危険箇所 | |



| 凡 例 | |
|-----|-------------------|
| | 地滑り区域 |
| | 地滑り方向(滑動が確認できる) |
| | 地滑り方向(滑動が確認できない) |
| | 特定境界線(確定) |
| | 特定境界線(推定) |
| | 端点(末端・上下端点) |
| | 危害のおそれのある土地の区域 |
| | 著しい危害のおそれのある土地の区域 |

| 土石等の移動により建築物の 地上部に作用すると想定される力 | | |
|---|----------------------------------|---------------|
| 力の大きさのうち最大のもの F1(kN/m ²) | 建築物の耐力 W2(kN/m ²) | 土石等の高さ (m) |
| - | - | - |

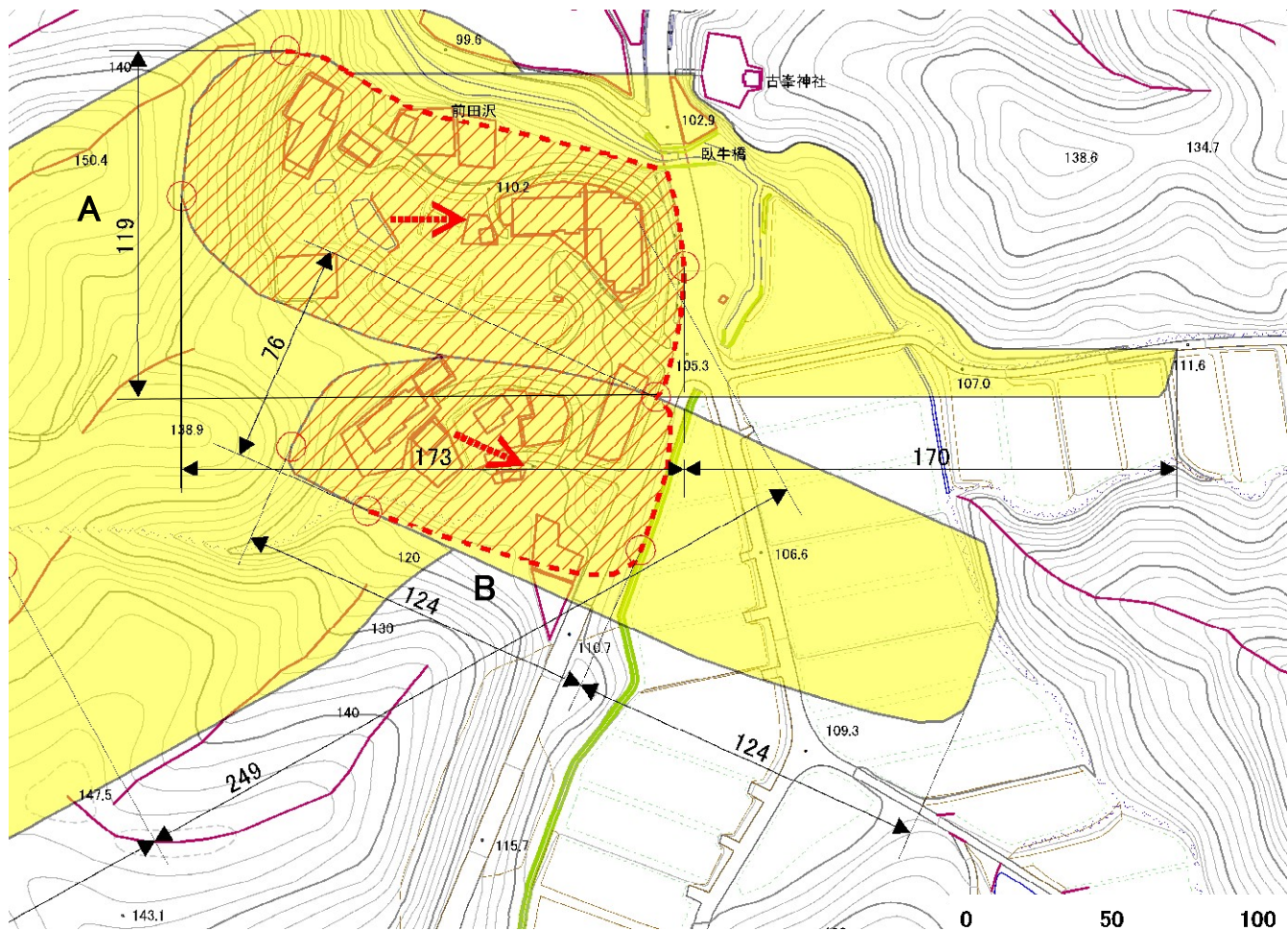
1:2,500

地 滑 り 区 域 調 査

様式3-1 危害のおそれのある土地等の設定図 及び 建築物に作用すると想定される衝撃に関する事項

調査年度 **平成28年度**

| | | | |
|-----------------|----------------|----------------------|-----------------------------|
| 地 滑 り の 位 置 | 箇所番号 78 | 箇所名 もちの沢 | 所在地 北上市臥牛5地割、6地割、8地割 |
| 地滑り区域名 B | ランク区分 D | 箇所区分 地すべり危険箇所 | |



| 凡 例 | |
|-----|-------------------|
| | 地滑り区域 |
| | 地滑り方向(滑動が確認できる) |
| | 地滑り方向(滑動が確認できない) |
| | 特定境界線(確定) |
| | 特定境界線(推定) |
| | 端点(末端・上下端点) |
| | 危害のおそれのある土地の区域 |
| | 著しい危害のおそれのある土地の区域 |

| 土石等の移動により建築物の 地上部に作用すると想定される力 | | |
|---|----------------------------------|---------------|
| 力の大きさのうち最大のもの F1(kN/m ²) | 建築物の耐力 W2(kN/m ²) | 土石等の高さ (m) |
| - | - | - |

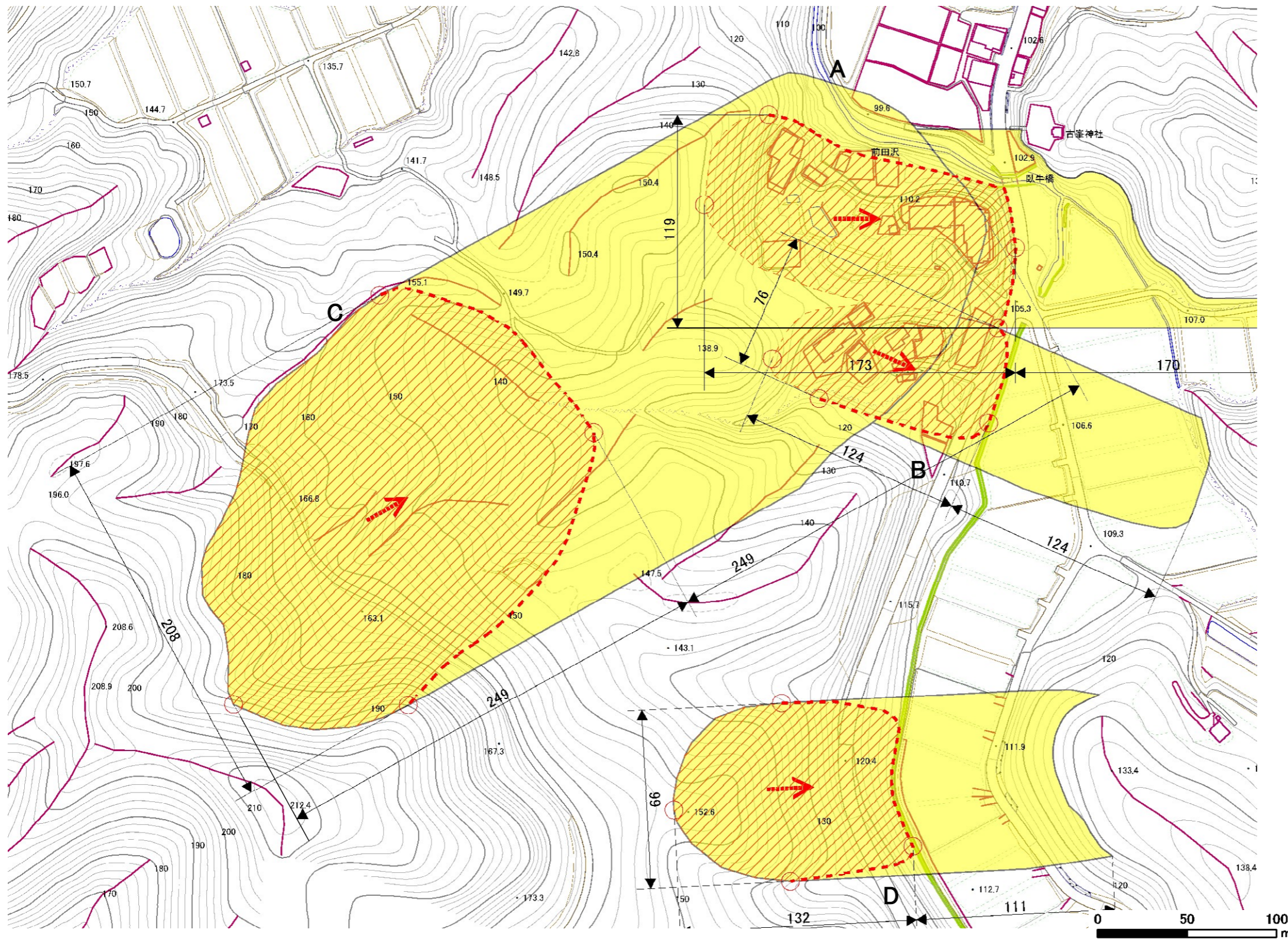
1:2,500

地 滑 り 区 域 調 査 書

様式3-1 危害のおそれのある土地等の設定図 及び 建築物に作用すると想定される衝撃に関する事項

調査年度 平成28年度

| | | | | | | |
|-------------|------|----|-------|------|------|------------------|
| 地 滑 り の 位 置 | 箇所番号 | 78 | 箇所名 | もちの沢 | 所在地 | 北上市臥牛5地割、6地割、8地割 |
| 地滑り区域名 | C | | ランク区分 | D | 箇所区分 | 地すべり危険箇所 |



| 凡 例 | |
|-----|-------------------|
| | 地滑り区域 |
| | 地滑り方向(滑動が確認できる) |
| | 地滑り方向(滑動が確認できない) |
| | 特定境界線(確定) |
| | 特定境界線(推定) |
| | 端点(末端・上下端点) |
| | 危害のおそれのある土地の区域 |
| | 著しい危害のおそれのある土地の区域 |

| 土石等の移動により建築物の 地上部に作用すると想定される力 | | |
|---|----------------------------------|---------------|
| 力の大きさのうち最大のもの F1(kN/m ²) | 建築物の耐力 W2(kN/m ²) | 土石等の高さ (m) |
| - | - | - |

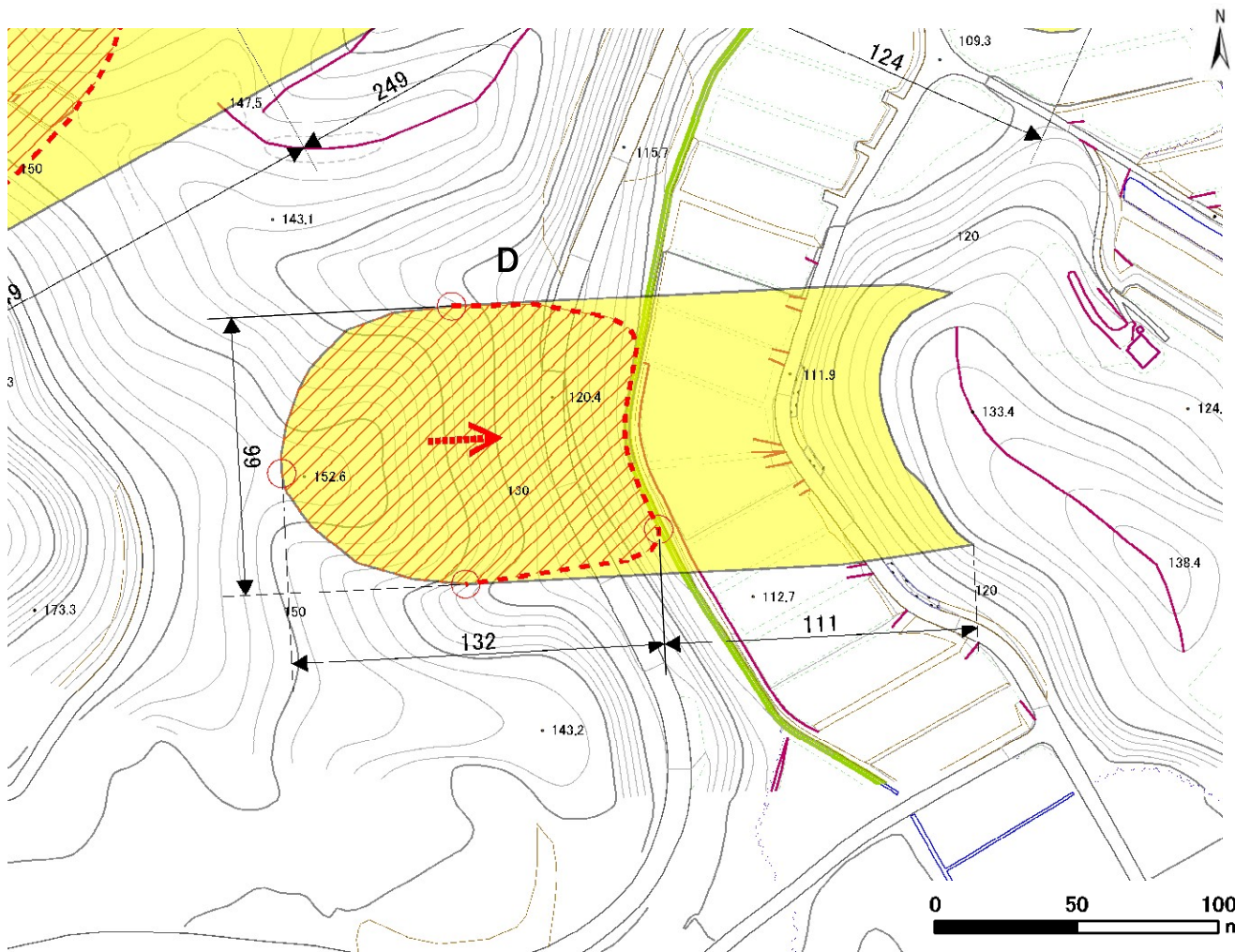
1:2,500

地 滑 り 区 域 調 査 書

様式3-1 危害のおそれのある土地等の設定図 及び 建築物に作用すると想定される衝撃に関する事項

調査年度 平成28年度

| | | | |
|-------------|---|--|--|
| 地 滑 り の 位 置 | 箇所番号 78 | 箇所名 もちの沢 | 所在地 北上市臥牛5地割、6地割、8地割 |
| 地滑り区域名 | D | ランク区分 | D |
| | | 箇所区分 | 地すべり危険箇所 |



| 凡 例 | |
|-----|-------------------|
| | 地滑り区域 |
| | 地滑り方向(滑動が確認できる) |
| | 地滑り方向(滑動が確認できない) |
| | 特定境界線(確定) |
| | 特定境界線(推定) |
| | 端点(末端・上下端点) |
| | 危害のおそれのある土地の区域 |
| | 著しい危害のおそれのある土地の区域 |

| 土石等の移動により建築物の 地上部に作用すると想定される力 | | |
|---|----------------------------------|---------------|
| 力の大きさのうち最大のもの F1(kN/m ²) | 建築物の耐力 W2(kN/m ²) | 土石等の高さ (m) |
| — | — | — |

1:2,500