

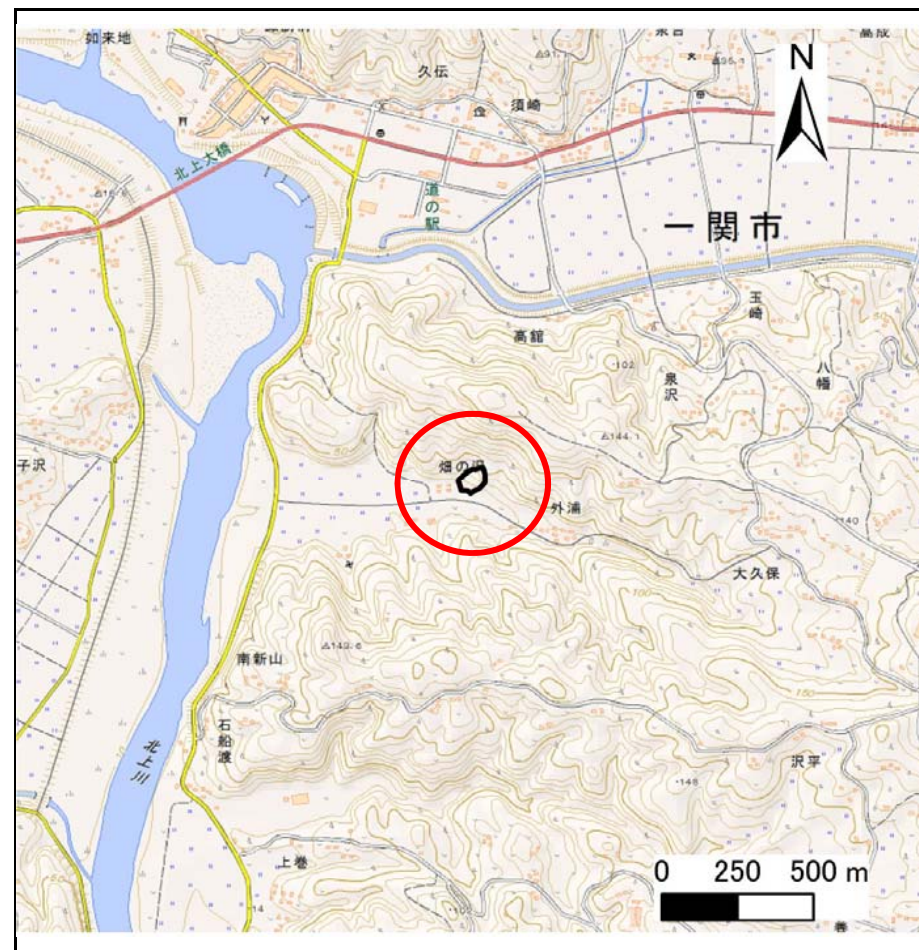
土砂災害防止に関する基礎調査(急傾斜地の崩壊)

表紙 概況、位置図

自然現象の種類	急傾斜地の崩壊
箇所番号	181B1021
箇所名	畑ノ沢-2
所在地	一関市川崎町薄衣字畑ノ沢
調査機関	県南広域振興局土木部千厩土木センター



位置図(S=1:200,000)



概況図(S=1:25,000)

急傾斜地の崩壊区域調書

様式3-1 危害のおそれのある土地、著しい危害のおそれのある土地の設定図

調査年度

平成29年度

急傾斜地の位置

箇所番号

181B1021

箇所名

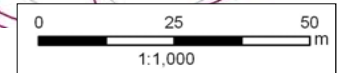
畑ノ沢-2

所在地

一関市川崎町薄衣字畑ノ沢



- 凡例**
- 上端
 - ▲ 下端
 - 著しい危害のおそれのある土地の区域
 - 危害のおそれのある土地の区域
 - 土石等の堆積高が3mを超える範囲
 - 土石等の移動の力が100kN/mを超える範囲
 - 横断測線



急傾斜地の崩壊区域調査

様式3-2 建築物に作用すると想定される衝撃に関する事項(1/1)

調査年度	平成29年度
------	--------

急傾斜地の位置		箇所番号			箇所名			所在地								
		181B1021			畑ノ沢-2			一関市川崎町薄衣字畑ノ沢								
横断 測線 番号	急傾斜地の下端に隣接する土地								急傾斜地内							
	土石等の移動の高さと力の大きさ				土石等の堆積高さと力の大きさ				土石等の移動の高さと力の大きさ				土石等の堆積高さと力の大きさ			
	区分	高さ (m)	下端からの距離 (m)	力の大きさ (kN/m ²)	区分	下端からの水平 距離(m)	高さ (m)	力の大きさ (kN/m ²)	区分	高さ (m)	上端からの比高 (m)	力の大きさ (kN/m ²)	区分	上端からの比高 (m)	高さ (m)	力の大きさ (kN/m ²)
1	100kN/m ² を超える	—	— ~ —	—	3mを超える	— ~ —	—	—	100kN/m ² を超える	—	— ~ —	—	3mを超える	— ~ —	—	—
	それ以外	1.00	0.00 ~ 4.77	59.49	それ以外	0.00 ~ 0.00	1.71	8.65	それ以外	1.00	5.00 ~ 5.00	59.49	それ以外	5.00 ~ 5.00	1.71	8.65
2	100kN/m ² を超える	1.00	0.00 ~ 1.73	126.50	3mを超える	— ~ —	—	—	100kN/m ² を超える	1.00	11.62 ~ 21.27	126.50	3mを超える	— ~ —	—	—
	それ以外	1.00	1.73 ~ 9.51	100.00	それ以外	0.00 ~ 9.51	2.46	12.45	それ以外	1.00	5.00 ~ 11.62	100.00	それ以外	5.00 ~ 21.27	2.46	12.45
3	100kN/m ² を超える	1.00	0.00 ~ 2.57	140.31	3mを超える	— ~ —	—	—	100kN/m ² を超える	1.00	10.53 ~ 21.86	140.31	3mを超える	— ~ —	—	—
	それ以外	1.00	2.57 ~ 10.35	100.00	それ以外	0.00 ~ 10.35	2.72	13.74	それ以外	1.00	5.00 ~ 10.53	100.00	それ以外	5.00 ~ 21.86	2.72	13.74
4	100kN/m ² を超える	1.00	0.00 ~ 3.25	151.95	3mを超える	0.00 ~ 0.11	3.06	15.46	100kN/m ² を超える	1.00	10.53 ~ 29.89	151.95	3mを超える	25.00 ~ 29.89	3.06	15.46
	それ以外	1.00	3.25 ~ 11.03	100.00	それ以外	0.11 ~ 11.03	3.00	15.16	それ以外	1.00	5.00 ~ 10.53	100.00	それ以外	5.00 ~ 25.00	3.00	15.16
5	100kN/m ² を超える	1.00	0.00 ~ 2.30	135.78	3mを超える	— ~ —	—	—	100kN/m ² を超える	1.00	10.54 ~ 19.73	135.78	3mを超える	— ~ —	—	—
	それ以外	1.00	2.30 ~ 10.08	100.00	それ以外	0.00 ~ 10.08	2.40	12.13	それ以外	1.00	5.00 ~ 10.54	100.00	それ以外	5.00 ~ 19.73	2.40	12.13
6	100kN/m ² を超える	—	— ~ —	—	3mを超える	— ~ —	—	—	100kN/m ² を超える	—	— ~ —	—	3mを超える	— ~ —	—	—
	それ以外	1.00	0.00 ~ 7.06	89.61	それ以外	0.00 ~ 7.06	1.93	9.76	それ以外	1.00	5.00 ~ 10.18	89.61	それ以外	5.00 ~ 10.18	1.93	9.76
	100kN/m ² を超える		~		3mを超える	~			100kN/m ² を超える		~		3mを超える	~		
	それ以外		~		それ以外	~			それ以外		~		それ以外	~		
	100kN/m ² を超える		~		3mを超える	~			100kN/m ² を超える		~		3mを超える	~		
	それ以外		~		それ以外	~			それ以外		~		それ以外	~		
	100kN/m ² を超える		~		3mを超える	~			100kN/m ² を超える		~		3mを超える	~		
	それ以外		~		それ以外	~			それ以外		~		それ以外	~		
	100kN/m ² を超える		~		3mを超える	~			100kN/m ² を超える		~		3mを超える	~		
	それ以外		~		それ以外	~			それ以外		~		それ以外	~		
	100kN/m ² を超える		~		3mを超える	~			100kN/m ² を超える		~		3mを超える	~		
	それ以外		~		それ以外	~			それ以外		~		それ以外	~		
	100kN/m ² を超える		~		3mを超える	~			100kN/m ² を超える		~		3mを超える	~		
	それ以外		~		それ以外	~			それ以外		~		それ以外	~		