

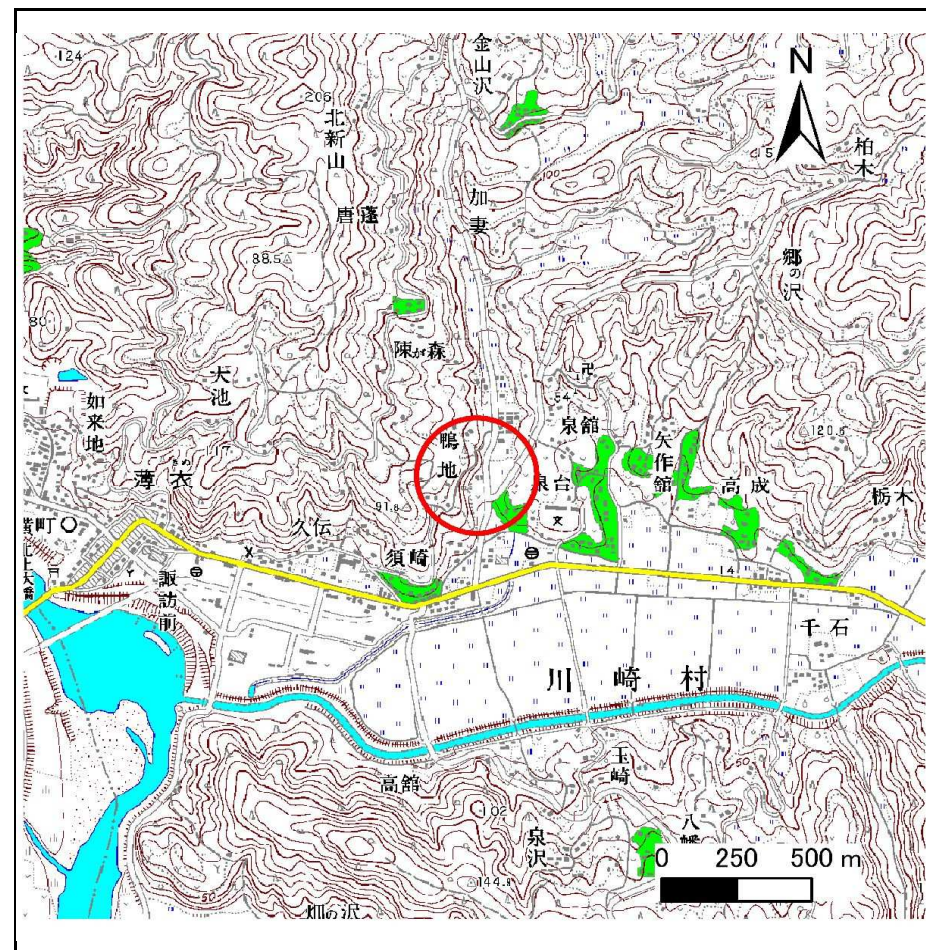
土砂災害防止に関する基礎調査(急傾斜地の崩壊)

表紙 概況、位置図

自然現象の種類	急傾斜地の崩壊
箇所番号	181B1016
箇所名	鴨地
所在地	岩手県一関市川崎町薄衣字鴨地
調査機関	岩手県南広域振興局 土木部 千厩土木センター



位置図(S=1:200,000)



概況図(S=1:25,000)

急傾斜地の崩壊区域調査

様式3-1 危害のおそれのある土地、著しい危害のおそれのある土地の設定図

調査年度 平成23年度

急傾斜地の位置	箇所番号	箇所名	所在地
	181B1016	鴨地	岩手県一関市川崎町薄衣字鴨地



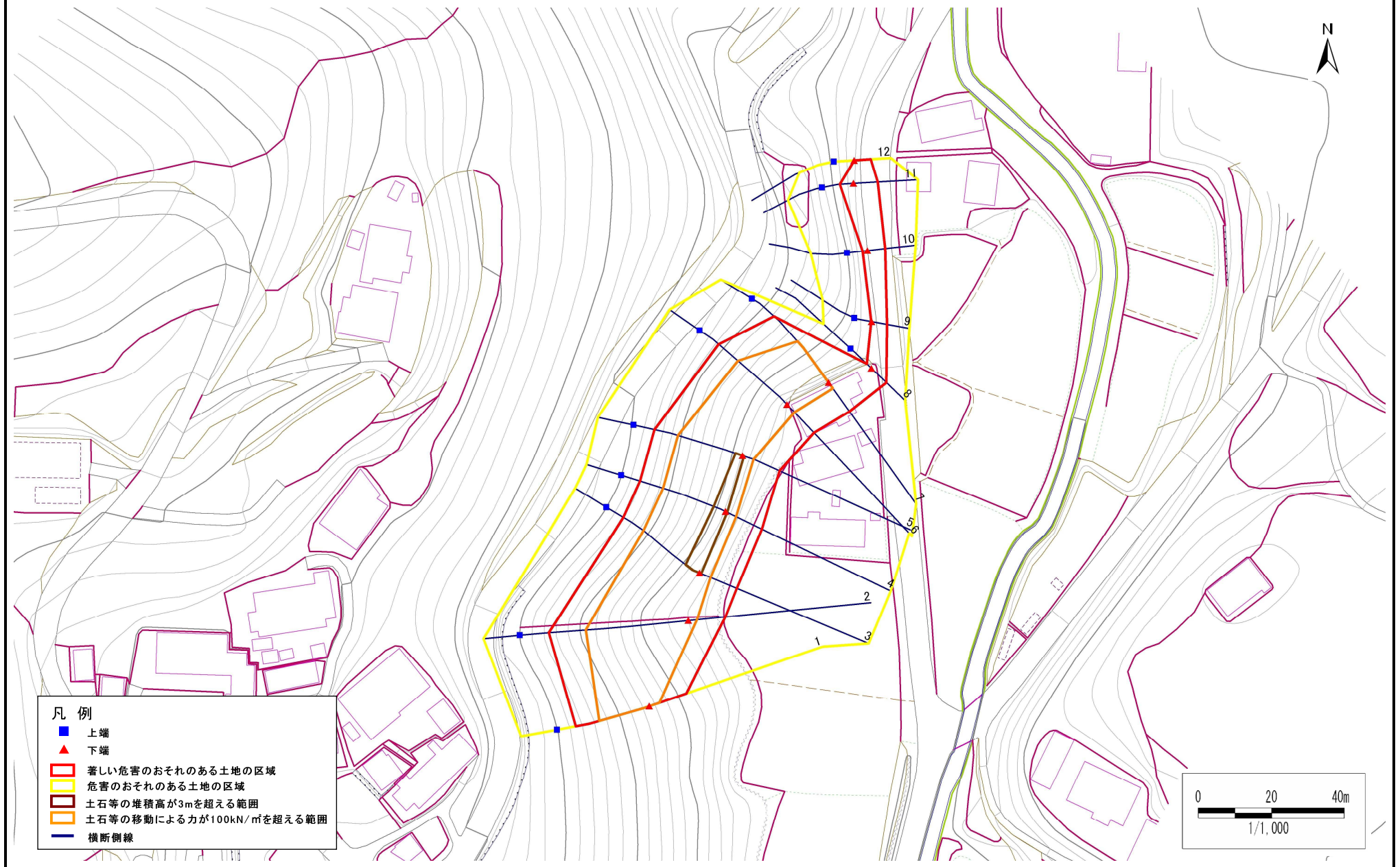
- 凡例**
- 上端
 - ▲ 下端
 - 著しい危害のおそれのある土地の区域
 - 危害のおそれのある土地の区域
 - 土石等の堆積高が3mを超える範囲
 - 土石等の移動による力が100kN/m²を超える範囲
 - 横断側線

急傾斜地の崩壊区域調書

様式3-1 危害のおそれのある土地、著しい危害のおそれのある土地の設定図

調査年度 平成23年度

急傾斜地の位置 箇所番号 181B1016 箇所名 鴨地 所在地 岩手県一関市川崎町薄衣字鴨地



急傾斜地の崩壊区域調査

様式3-2 建築物に作用すると想定される衝撃に関する事項(1/1)

調査年度 平成23年度

急傾斜地の位置		箇所番号 181B1016				箇所名		鵜地		所在地		岩手県一関市川崎町薄衣字鵜地				
横断 測線 番号	急傾斜地の下端に隣接する土地								急傾斜地内							
	土石等の移動の高さと力の大きさ				土石等の堆積高さとの大きさ				土石等の移動の高さと力の大きさ				土石等の堆積高さとの大きさ			
	区分	高さ (m)	下端からの距離 (m)	力の大きさ (kN/m ²)	区分	下端からの水平 距離(m)	高さ (m)	力の大きさ (kN/m ²)	区分	高さ (m)	上端からの比高 (m)	力の大きさ (kN/m ²)	区分	上端からの比高 (m)	高さ (m)	力の大きさ (kN/m ²)
1	100kN/m ² を超える	1.00	0.00 ~ 2.85	145.10	3mを超える	0.00 ~ 0.57	3.35	16.95	100kN/m ² を超える	1.00	11.38 ~ 25.18	145.10	3mを超える	25.00 ~ 25.18	3.35	16.95
	それ以外	1.00	2.85 ~ 10.63	100.00	それ以外	0.57 ~ 10.63	3.00	15.16	それ以外	1.00	5.00 ~ 11.38	100.00	それ以外	5.00 ~ 25.00	3.00	15.16
2	100kN/m ² を超える	1.00	0.00 ~ 2.38	137.12	3mを超える	- ~ -	-	-	100kN/m ² を超える	1.00	11.40 ~ 29.20	137.12	3mを超える	- ~ -	-	-
	それ以外	1.00	2.38 ~ 10.16	100.00	それ以外	0.00 ~ 10.16	2.80	14.15	それ以外	1.00	5.00 ~ 11.40	100.00	それ以外	5.00 ~ 29.20	2.80	14.15
3	100kN/m ² を超える	1.00	0.00 ~ 3.26	152.22	3mを超える	0.00 ~ 0.51	3.31	16.73	100kN/m ² を超える	1.00	11.16 ~ 29.23	152.22	3mを超える	25.00 ~ 29.23	3.31	16.73
	それ以外	1.00	3.26 ~ 11.05	100.00	それ以外	0.51 ~ 11.05	3.00	15.16	それ以外	1.00	5.00 ~ 11.16	100.00	それ以外	5.00 ~ 25.00	3.00	15.16
4	100kN/m ² を超える	1.00	0.00 ~ 3.19	150.99	3mを超える	0.00 ~ 0.51	3.31	16.74	100kN/m ² を超える	1.00	11.17 ~ 28.33	150.99	3mを超える	25.00 ~ 28.33	3.31	16.74
	それ以外	1.00	3.19 ~ 10.98	100.00	それ以外	0.51 ~ 10.98	3.00	15.16	それ以外	1.00	5.00 ~ 11.17	100.00	それ以外	5.00 ~ 25.00	3.00	15.16
5	100kN/m ² を超える	1.00	0.00 ~ 3.13	149.96	3mを超える	0.00 ~ 0.35	3.20	16.17	100kN/m ² を超える	1.00	10.74 ~ 26.79	149.96	3mを超える	25.00 ~ 26.79	3.20	16.17
	それ以外	1.00	3.13 ~ 10.92	100.00	それ以外	0.35 ~ 10.92	3.00	15.16	それ以外	1.00	5.00 ~ 10.74	100.00	それ以外	5.00 ~ 25.00	3.00	15.16
6	100kN/m ² を超える	1.00	0.00 ~ 2.89	145.81	3mを超える	- ~ -	-	-	100kN/m ² を超える	1.00	10.54 ~ 24.71	145.81	3mを超える	- ~ -	-	-
	それ以外	1.00	2.89 ~ 10.68	100.00	それ以外	0.00 ~ 10.68	2.73	13.82	それ以外	1.00	5.00 ~ 10.54	100.00	それ以外	5.00 ~ 24.71	2.73	13.82
7	100kN/m ² を超える	1.00	0.00 ~ 1.91	129.37	3mを超える	- ~ -	-	-	100kN/m ² を超える	1.00	11.09 ~ 20.40	129.37	3mを超える	- ~ -	-	-
	それ以外	1.00	1.91 ~ 9.69	100.00	それ以外	0.00 ~ 9.69	2.52	12.76	それ以外	1.00	5.00 ~ 11.09	100.00	それ以外	5.00 ~ 20.40	2.52	12.76
8	100kN/m ² を超える	-	- ~ -	-	3mを超える	- ~ -	-	-	100kN/m ² を超える	-	- ~ -	-	3mを超える	- ~ -	-	-
	それ以外	1.00	0.00 ~ 5.68	71.00	それ以外	0.00 ~ 5.68	1.82	9.19	それ以外	1.00	5.00 ~ 6.40	71.00	それ以外	5.00 ~ 6.40	1.82	9.19
9	100kN/m ² を超える	-	- ~ -	-	3mを超える	- ~ -	-	-	100kN/m ² を超える	-	- ~ -	-	3mを超える	- ~ -	-	-
	それ以外	1.00	0.00 ~ 4.27	53.30	それ以外	0.00 ~ 4.27	2.04	10.31	それ以外	1.00	5.00 ~ 5.20	53.30	それ以外	5.00 ~ 5.20	2.04	10.31
10	100kN/m ² を超える	-	- ~ -	-	3mを超える	- ~ -	-	-	100kN/m ² を超える	-	- ~ -	-	3mを超える	- ~ -	-	-
	それ以外	1.00	0.00 ~ 4.86	60.54	それ以外	0.00 ~ 4.86	2.11	10.68	それ以外	1.00	5.00 ~ 6.60	60.54	それ以外	5.00 ~ 6.60	2.11	10.68
11	100kN/m ² を超える	-	- ~ -	-	3mを超える	- ~ -	-	-	100kN/m ² を超える	-	- ~ -	-	3mを超える	- ~ -	-	-
	それ以外	1.00	0.00 ~ 6.57	82.77	それ以外	0.00 ~ 6.57	1.99	10.03	それ以外	1.00	5.00 ~ 8.80	82.77	それ以外	5.00 ~ 8.80	1.99	10.03
12	100kN/m ² を超える	-	- ~ -	-	3mを超える	- ~ -	-	-	100kN/m ² を超える	-	- ~ -	-	3mを超える	- ~ -	-	-
	それ以外	1.00	0.00 ~ 4.55	56.79	それ以外	0.00 ~ 4.55	1.90	9.59	それ以外	1.00	5.00 ~ 5.00	56.79	それ以外	5.00 ~ 5.00	1.90	9.59
	100kN/m ² を超える	-	~	-	3mを超える	~	-	-	100kN/m ² を超える	-	~	-	3mを超える	~	-	-
	それ以外	-	~	-	それ以外	~	-	-	それ以外	-	~	-	それ以外	~	-	-
	100kN/m ² を超える	-	~	-	3mを超える	~	-	-	100kN/m ² を超える	-	~	-	3mを超える	~	-	-
	それ以外	-	~	-	それ以外	~	-	-	それ以外	-	~	-	それ以外	~	-	-
	100kN/m ² を超える	-	~	-	3mを超える	~	-	-	100kN/m ² を超える	-	~	-	3mを超える	~	-	-
	それ以外	-	~	-	それ以外	~	-	-	それ以外	-	~	-	それ以外	~	-	-